

# Zustandsbericht / Minderwertgutachten

## Vorgang

Auftraggeber ALD AutoLeasing D GmbH Kooperationen, Nedderfeld 95, 22529 Hamburg  
Besichtigung 30.12.2024

## Bemerkungen

**Der im Zustandsbericht festgestellte Fahrzeugzustand bezieht sich nur auf die festgestellten Schäden oder Mängel, die über die normale Abnutzung entsprechend der Laufzeit/Laufleistung bzw. über das übliche Verschleißmaß hinausgehen.**

**Die Besichtigung umfasste eine äußere Inaugenscheinnahme des Fahrzeuges ohne die Demontage von Verkleidungsteilen etc.**

**Das Ergebnis der Besichtigung wurde nach den Kriterien des Auftraggebers (faire Fahrzeugbewertung) durchgeführt.**

**Die hier aufgeführten Positionen berücksichtigen nur Schäden, die gemäß „faire Fahrzeugbewertung“ als „nicht akzeptierter Zustand“ einzustufen sind.**

Bei der Lackschichtdickenmessung wurden bei mindestens drei Messungen pro Bauteil Lackschichtdicken von 84 µm bis 126 µm festgestellt.

Es wurde eine optische Überprüfung auf Vorschäden und eine Lackschichtdickenmessung vorgenommen. Die augenscheinliche Überprüfung sowie die Lackschichtdickenmessung ergaben keine Hinweise auf Nachlackierungen, Instandsetzungsarbeiten oder reparierte Vorschäden.

Die vorgefundenen Besichtigungsbedingungen waren ausreichend. Abgasrelevante Baugruppen wurden messtechnisch nicht überprüft. Folglich wurden Mängel, die nur bei einer Abgasuntersuchung feststellbar sind, nicht berücksichtigt.

2 Hauptschlüssel vorgelegt.

## Fahrzeugdaten

Erstzulassung	21.12.2020	Fahrzeugart	Personenkraftwagen
Hersteller	Nissan	Typ / Verkaufsbez.	Leaf (ZE1)(10.2017->) / Leaf ZE1
Aufbauart	Limousine	Fahrzeug-Ident.-Nr.	SJNFAAZE1U0113601
HSN / TSN	1329 / ALE	DAT Europa-Code®	012250911720001
DAT Marktindex	DE001 6114	Km-Stand abgelesen	74806
Nächste HU §29 StVZO	02 / 2026	Energiequelle / Kraftstoff	Elektro
Zylinderanzahl	/	Leistung (kW)	90
Getriebe	Automatik /	Felgen	Leichtmetall
Farbe / Farbe	Schwarz / Metallic / Z11G / Schwarz		

Es wird unterstellt, dass die Gesamtlaufleistung dem abgelesenen Km-Stand entspricht.

## Räder / Reifen

Achse	Reifenbezeichnung	Hersteller/Typ	Art	Profiltiefe
1 links	205 / 55 R 16 91 H	Hankook / Kinergy Eco 2 K435	S / O	6 mm
rechts	205 / 55 R 16 91 H	Hankook / Kinergy Eco 2 K435	S / O	6 mm
2 links	205 / 55 R 16 91 H	Hankook / Kinergy Eco 2 K435	S / O	7 mm
rechts	205 / 55 R 16 91 H	Hankook / Kinergy Eco 2 K435	S / O	7 mm
Pannenset				

S/ Sommer; /O Original; /F Runflat;

## Serienausstattung

Serie: 3. Bremsleuchte, Airbag Beifahrerseite, Airbag Fahrerseite, Akustischer Umfeldschutz (Außensound), Ambiente-Beleuchtung, Anti-Blockier-System (ABS), Audiobedienung am Lenkrad, Ausstattungs-Paket: Nissan Connect EV, Autom. Begleitfunktion der Beleuchtung (Follow me home), Automatische Fahrlichtschaltung, Außenspiegel Wagenfarbe, Außenspiegel anklappbar, Außenspiegel elektr. verstellbar, Außentemperaturanzeige, Blinkleuchte in Außenspiegel integriert, Bluetooth-Schnittstelle, Dachantenne, Elektr. Bremskraftverteilung (EBD), Elektromotor 110 kW (cont. 90 kW), Fahrassistenz-System: Autom. Distanzregelung mit vorausschauender Geschw.-Regelung, Fahrassistenz-System: Autonomer Notbrems-Assistent, Fahrassistenz-System: Berganfahr-Assistent, Fahrassistenz-System: Fernlichtassistent, Fahrassistenz-System: Geschwindigkeits-Warnanlage akustisch (Speed-Limiter), Fahrassistenz-System: Querverkehrs-Assistent Heck (Rear Cross Traffic Alert, RCTA), Fahrassistenz-System: Totwinkel-Assistent, Fahrassistenz-System: Verkehrszeichenerkennung, Fahrassistenz-System: aktiver Spurhalteassistent, mit korrigierendem Bremseingriff, Fahrer-Informationen-System (FIS) mit Farbdisplay, Fensterheber elektrisch vorn + hinten, Frontscheibe Verbundglas, Geschwindigkeits-Regelanlage (Tempomat), Getriebe für Elektrofahrzeug, Getränkehalter hinten, Getränkehalter in Mittelkonsole, Getränkehalter vorn, Gurtstraffer, HV-Batterie 40 kWh, Handschuhfach beleuchtet, Heckleuchten LED, Innenspiegel abblendbar, Isofix-Aufnahmen für Kindersitz, Karosserie: 5-türig, Klimaautomatik, Kofferraumabdeckung, Kopf-Airbag-System, LM-Felgen 6,5x16, Ladekabel mit Schukostecker (Mode 2), Ladekabel mit Typ 2-Stecker (Mode 3), Ladevorrichtung Wechselstrom (bis 6,6 kW), Lenkrad (Leder), Lenksäule (Lenkrad) höhenverstellbar, Leuchtweitenregelung, Nebelscheinwerfer, Nebelschlussleuchte, Parkbremse manuell, Pedalerie elektr. einstellbar, Reifen 205/55 R16 ..H, Reifendruck-Kontrollsystem, Rückfahrkamera, Rücksitz geteilt/klappbar, Scheibenausglaswerkzeug (Power Cut Tool), Scheibenwischer mit Regensensor, Schließ-/Startsystem intelligent key, Schnellladevorrichtung, Seitenairbag, Servolenkung elektronisch gesteuert, Sitz vorn links höhenverstellbar, Sitzbezug / Polsterung: Stoff, Smartphone Schnittstelle (Apple CarPlay & Android Auto), Start-Stop-Knopf, Steckdose (12V-Anschluß) in Mittelkonsole, Tagfahrlicht LED, Türgriffe außen verchromt, Uni-Lackierung, Wegfahrsperrung (elektronisch), Wärmepumpe zur Reichweitenoptimierung, Wärmeschutzverglasung mit UV-Schutz, Zentralverriegelung mit Fernbedienung

## Sonderausstattung

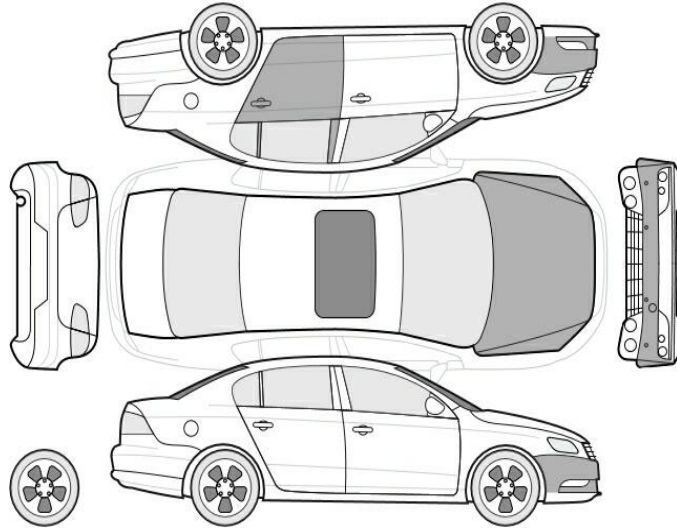
Code	Bezeichnung
11000	Metallic-Lackierung
2400	Winter-Paket

## Allgemeinzustand und Wartung

Abgesehen von den beschriebenen Schäden/Mängeln weist das Fahrzeug/Objekt einen, bezogen auf Alter und Nutzung, üblichen Gesamtzustand auf.

Wartungsnachweis: lückenhaft  
 letzte Wartung: am 30.04.2024 bei Kilometerstand 57.579

### Nicht akzeptierter Zustand / Ausstehende Reparaturen



#### Bezeichnung des Schadens / Rep.-Weg

1. Felge vorne rechts starker Materialabtrag, erneuern (Bild 9, 10)
2. Motorhaube Lackierung, viele Steinschläge, lackieren (Bild 8)
3. Stoßfänger vorne Lackierung, viele Steinschläge, lackieren (Bild 7)

### Akzeptierter Zustand / Gebrauchsspuren

Folgende Schäden sind in Anbetracht des Alters, der Laufleistung und dem Einsatzzweck als Gebrauchsspur einzustufen.

#### Bezeichnung des Schadens

Tür hinten links Lackierung, zerkratzt, Gebrauchsspur (Bild 6)

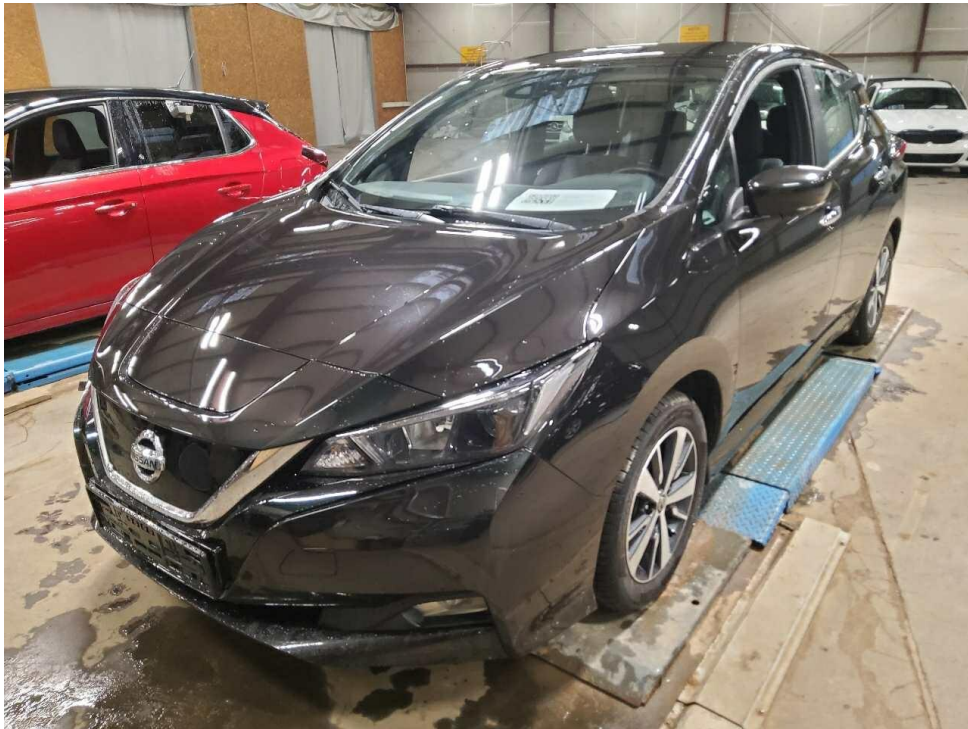


Bild 1 : Diagonal von vorn

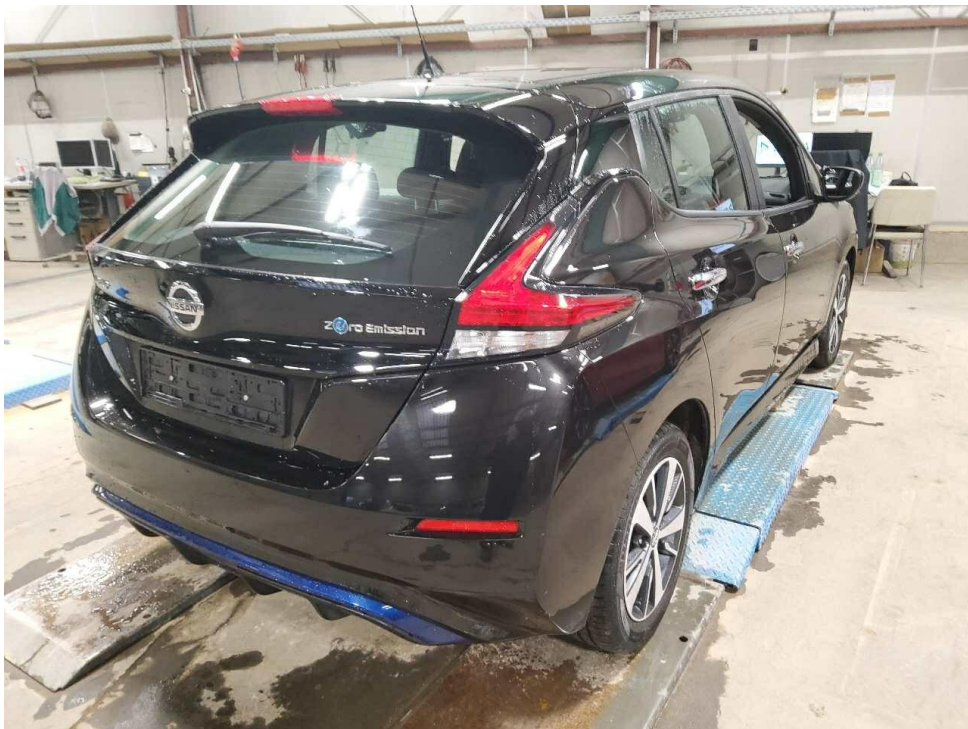


Bild 2 : Diagonal von hinten



Bild 3 : Tacho mit KM Stand



Bild 4 : Innenraum durch Beifahrertür

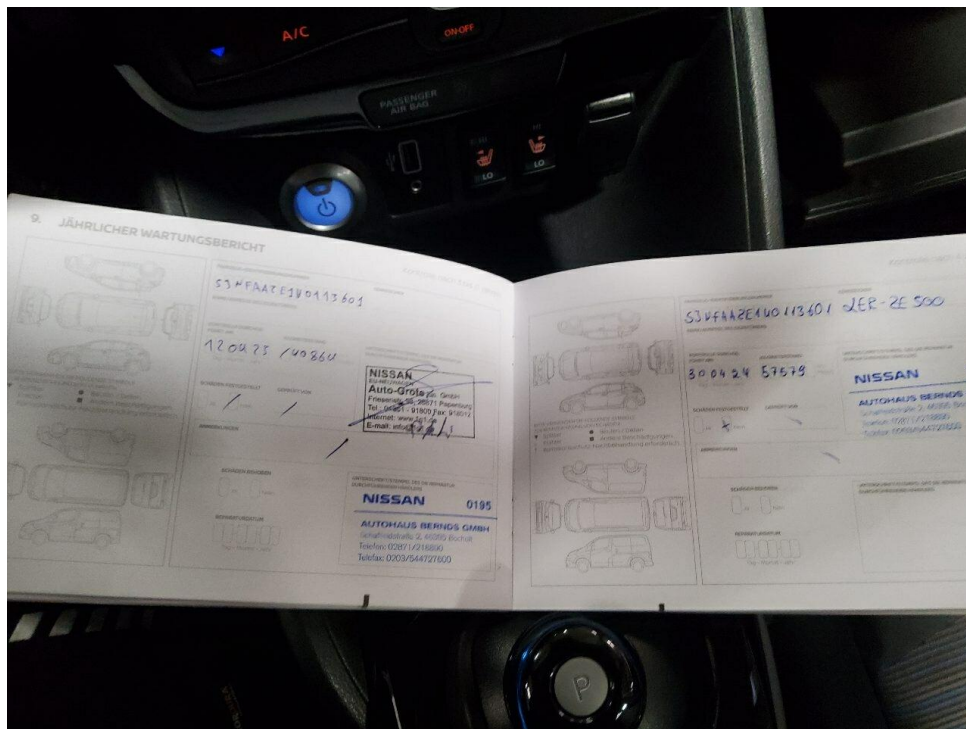


Bild 5 : Wartungsnachweise



Bild 6 : Tür hinten links Lackierung, zerkratzt, Gebrauchsspur

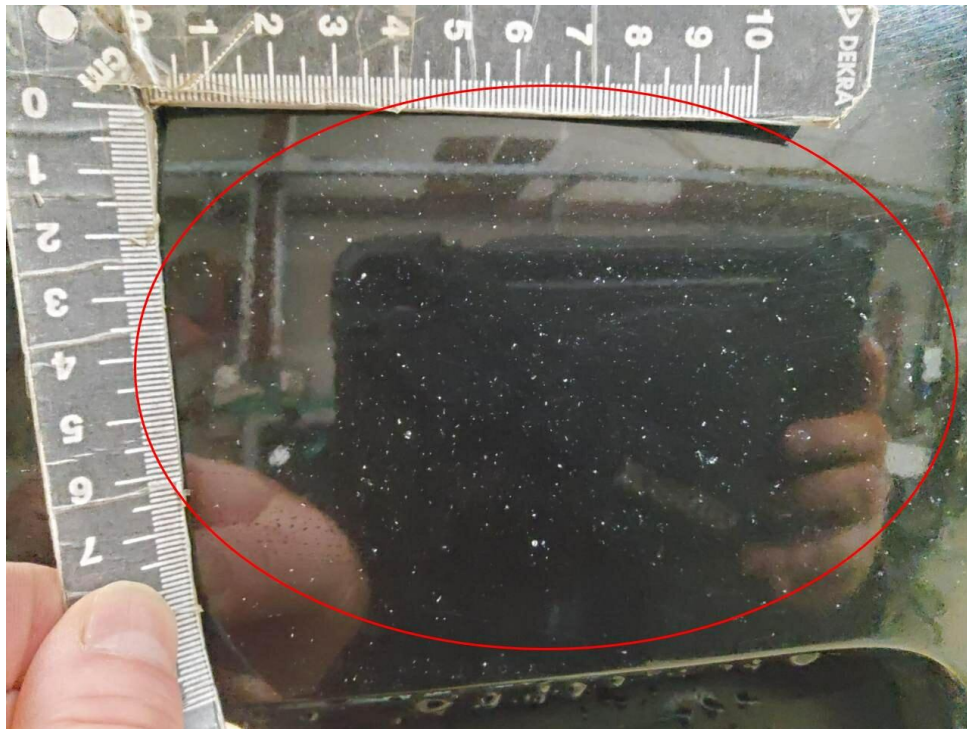


Bild 7 : Stoßfänger vorne Lackierung, viele Steinschläge, lackieren

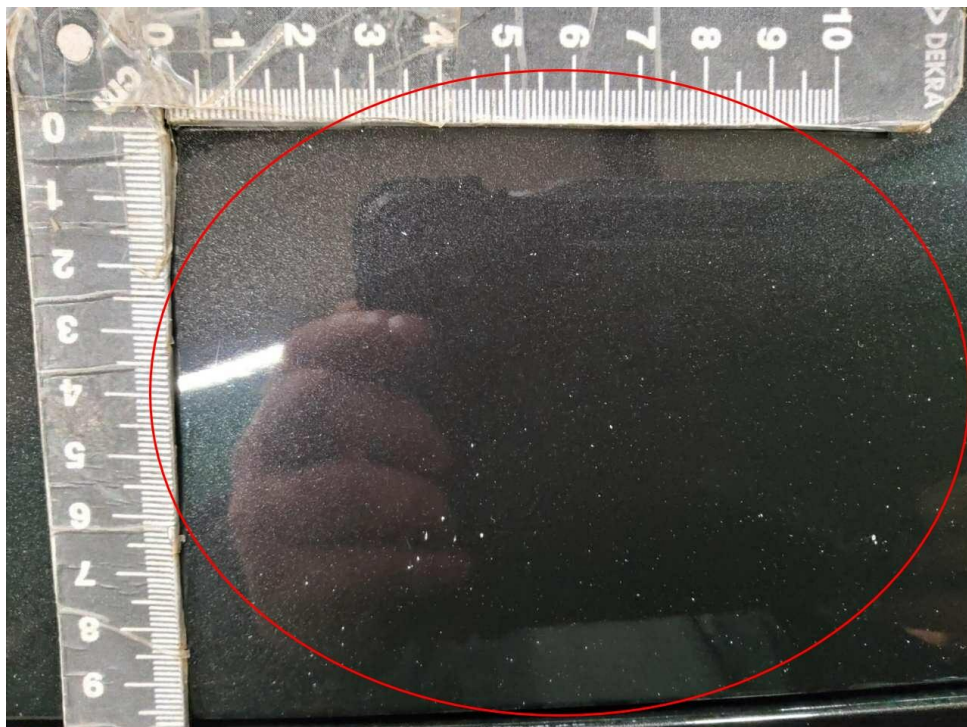


Bild 8 : Motorhaube Lackierung, viele Steinschläge, lackieren

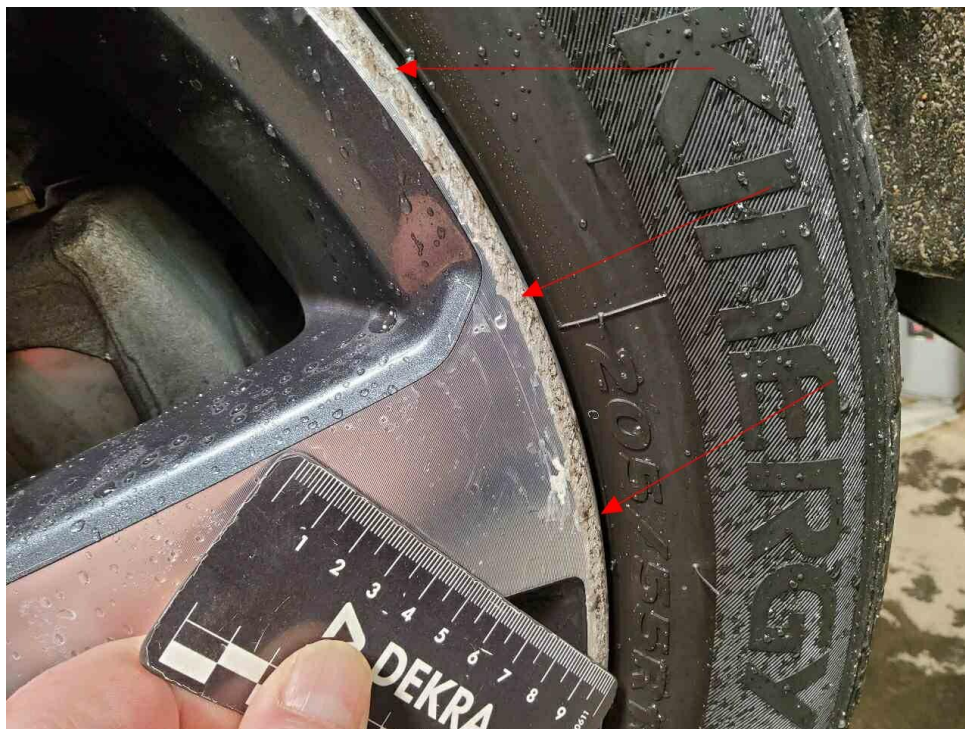


Bild 9 : Felge vorne rechts starker Materialabtrag



Bild 10 : Felge vorne rechts starker Materialabtrag