

# Vermarktungsbericht

## Vorgang

Auftraggeber  
Besichtigung

ALD AutoLeasing D GmbH Kooperationen, Nedderfeld 95, 22529 Hamburg  
30.12.2025

## Bemerkungen

**Der im Zustandsbericht festgestellte Fahrzeugzustand bezieht sich nur auf die festgestellten Schäden oder Mängel, die über die normale Abnutzung entsprechend der Laufzeit/Laufleistung bzw. über das übliche Verschleißmaß hinausgehen.**

**Die Besichtigung umfasste eine äußere Inaugenscheinnahme des Fahrzeuges ohne die Demontage von Verkleidungsteilen etc.**

**Das Ergebnis der Besichtigung wurde nach den Kriterien des Auftraggebers (faire Fahrzeugbewertung) durchgeführt.**

**Die hier aufgeführten Positionen berücksichtigen nur Schäden, die gemäß „faire Fahrzeugbewertung“ als „nicht akzeptierter Zustand“ einzustufen sind.**

Bei der Lackschichtdickenmessung wurden bei mindestens drei Messungen pro Bauteil Lackschichtdicken von 90 µm bis 111 µm festgestellt.

Es wurde eine optische Überprüfung auf Vorschäden und eine Lackschichtdickenmessung vorgenommen. Die augenscheinliche Überprüfung sowie die Lackschichtdickenmessung ergaben keine Hinweise auf Nachlackierungen, Instandsetzungsarbeiten oder reparierte Vorschäden.

**\*\*\* Motor läuft unrund, starke Rauschentwicklung (Abgase), Turbolader gem KVA defekt, Fahrzeug ist bedingt fahrfähig \*\*\***

Die vorgefundenen Besichtigungsbedingungen waren ausreichend. Abgasrelevante Baugruppen wurden messtechnisch nicht überprüft. Folglich wurden Mängel, die nur bei einer Abgasuntersuchung feststellbar sind, nicht berücksichtigt.

2 Hauptschlüssel vorgelegt.

## Fahrzeugdaten

Erstzulassung	24.11.2021	Fahrzeugart	Personenkraftwagen
Hersteller	Kia	Typ / Verkaufsbez.	Sorento (MQ4)(2020->) / Sorento 2.2 CRDi 2WD Spirit (EURO 6d)
Aufbauart	Geländewagen	Türen	5
Fahrzeug-Ident.-Nr.	KNARH81BGN5119219	HSN / TSN	2233 / ABF
DAT Europa-Code®	014250900190001	DAT Marktindex	DE001 6196
Km-Stand abgelesen	206708	Nächste HU §29 StVZO	12 / 2026
Energiequelle / Kraftstoff	Diesel	Zylinderanzahl	4 /
Leistung (kW)	148	Hubraum (ccm)	2151
Schadstoffklasse:	EURO6;WLTP;AP;PI/CI; M, N1 I	Getriebe / Gänge	Automatik / 8
Felgen	Leichtmetall	Farbe	(ABT) GRAPHITE MET. / Metallic / ABT

Es wird unterstellt, dass die Gesamtleistung dem abgelesenen Km-Stand entspricht.

## Räder / Reifen

Achse	Reifenbezeichnung	Hersteller/Typ	Art	Profiltiefe
1 links	235 / 55 R 19 105 W	Kumho / Solus 4S HA32 SUV	A / O	5 mm
rechts	235 / 55 R 19 105 W	Kumho / Solus 4S HA32 SUV	A / O	5 mm
2 links	235 / 55 R 19 105 W	Kumho / Solus 4S HA32 SUV	A / O	6 mm
rechts	235 / 55 R 19 105 W	Kumho / Solus 4S HA32 SUV	A / O	6 mm
Pannenset				

A/ Ganzjahres; /O Original; /F Runflat;

## Serienausstattung

Serie: Adaptive Geschwindigkeits-Regelanlage mit Stop&Go-Funktion, Airbag Fahrer-/Beifahrerseite, Anti-Blockier-System (ABS), Antriebsart: Frontantrieb, Audio-Navigationssystem KIA (10,25"), Außenspiegel elektr. anklappbar, Außenspiegel elektr. verstell- und heizbar, beide, Bi-LED-Scheinwerfer, DAB-Tuner (Radioempfang digital), Dachreling, Einparkhilfe hinten, Einparkhilfe vorn, Einschaltautomatik für Fahrlicht, Elektron. Stabilitäts-Programm (ESP / ESC), Fahrassistenz-System: Ausstiegswarnung (Safe Exit Warning, SEW), Fahrassistenz-System: Autobahnassistent (Highway Driving Assist, HDA), Fahrassistenz-System: Bergabfahr-Assistent, Fahrassistenz-System: Berganfahr-Assistent, Fahrassistenz-System: Fernlichtassistent, Fahrassistenz-System: Insassenalarm (Rear Occupant Alert, ROA), Fahrassistenz-System: Müdigkeitserkennungs-Sensor (Driver Attention Warning, DAW), Fahrassistenz-System: Querverkehrs-Assistent (Rear Cross Traffic Collision Warning, RCCW), Fahrassistenz-System: Sicherheitssystem mit automatischem Notruf (ERA GLONASS / eCall), Fahrassistenz-System: Stauassistent, Fahrassistenz-System: aktiver Spurhalteassistent (LKAS, Lane Keep Assist System), Fahrassistenz-System: aktiver Totwinkel-Assistent (BCA-R), Fensterheber elektr. mit Einklemmschutz hinten, Freisprecheinrichtung (Bluetooth) mit Sprachsteuerung, Frontscheibe Solar-Reflect, Gegenlenkunterstützung (Vehicle Stability Management, VSM), Getriebe 8-Gang - Doppelkupplungsgetriebe DCT, Heckklappenöffnung elektr., Heckleuchten LED, Induktionsladeschale für Smartphone, Innenspiegel mit Abblendautomatik, Intelligenter Geschwindigkeits-Begrenzer, Karosserie: 5-türig, Klimaautomatik 2-Zonen, Kombiinstrument digital, Kopf-Airbag-System vorn und hinten, Kühlergrill Klavierlack, LM-Felgen 7,5x19 (6-Arm, Turbinen-Design), Lendenwirbelstütze Sitz vorn links, elektr. verstellbar, Lenkrad heizbar, Lenkrad mit Multifunktion, Lenkrad mit Schaltwippen, Mittelarmlehne hinten mit Getränkehalter, Mittelarmlehne vorn mit Staufach, Mobile Online Dienste UVO Connect / Kia Connect, Motor 2,2 Ltr. - 148 kW CRDi KAT, Nebelscheinwerfer LED, Parkbremse elektrisch, Radstand 2815 mm, Reifendruck-Kontrollsystem, Rußpartikelfilter, Schadstoffarm nach Abgasnorm Euro 6d, Scheibenwischer mit Regensensor, Schließ-/Startsystem Smart-Key, Seitenairbag, Seitenscheiben Solar-Reflect, Sitz vorn links elektr. verstellbar, Sitz vorn rechts elektr. verstellbar, Sitzheizung hinten, Sitzheizung vorn, Smartphone Schnittstelle (Apple CarPlay & Android Auto), Sonnenschutzrollo an Türscheiben hinten, Sound-System Bose, Tagfahrlicht LED, Türgriffe außen verchromt, Unterfahrschutz hinten, Unterfahrschutz vorn, Verglasung hinten abgedunkelt (Privacy Glass)

## Sonderausstattung

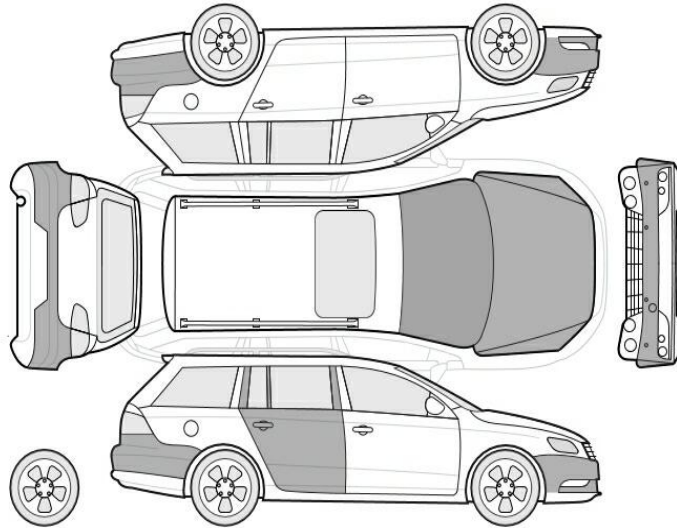
Code	Bezeichnung
11000	Metallic-Lackierung
2049	Safety-Paket

## Allgemeinzustand und Wartung

Abgesehen von den beschriebenen Schäden/Mängeln weist das Fahrzeug/Objekt einen, bezogen auf Alter und Nutzung, üblichen Gesamtzustand auf.

Wartungsnachweis: vollständig  
letzte Wartung: am 29.04.2025 bei Kilometerstand 176.313

### Nicht akzeptierter Zustand / Ausstehende Reparaturen



### Bezeichnung des Schadens / Rep.-Weg

1. Felge hinten rechts verschrammt mit Materialabtrag, erneuern (Bild 18)
2. Motor läuft unrund, starke Rauschentwicklung (Abgase), Turbolader gem KVA defekt, erneuern,
3. Motorhaube Lackierung, viele Steinschläge, lackieren (Bild 15, 16)
4. Stoßfänger vorne, deformiert, instandsetzen und lackieren mit Lackaufbau (Bild 14)
5. Tür hinten rechts Lackierung, zerkratzt, lackieren (Bild 12, 13)
6. Stoßfänger hinten Lackierung, verschrammt, smart repair (Bild 11)

### Akzeptierter Zustand / Gebrauchsspuren

Folgende Schäden sind in Anbetracht des Alters, der Laufleistung und dem Einsatzzweck als Gebrauchsspur einzustufen.

### Bezeichnung des Schadens

Frontscheibe, Steinschlag, Gebrauchsspur (Bild 17)



Bild 1 : Diagonal von vorne

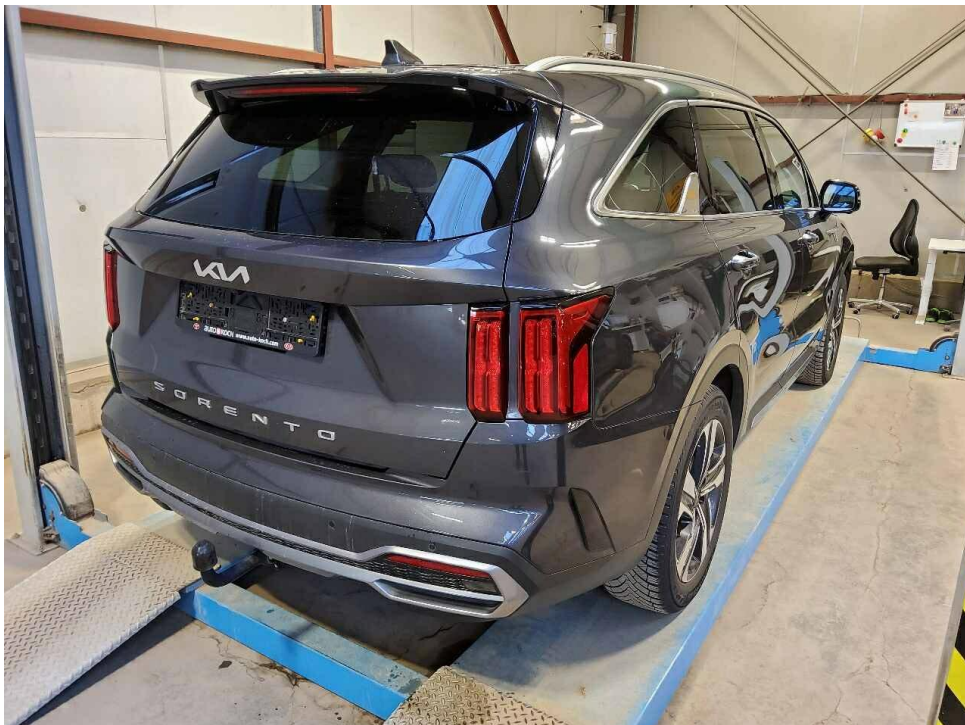


Bild 2 : Diagonal von hinten



Bild 3 : Tacho mit KM Stand



Bild 4 : Innenraum durch Beifahrertür



Bild 5 : Dach von hinten nach vorne



Bild 6 : Unterboden-Antriebsaggregat

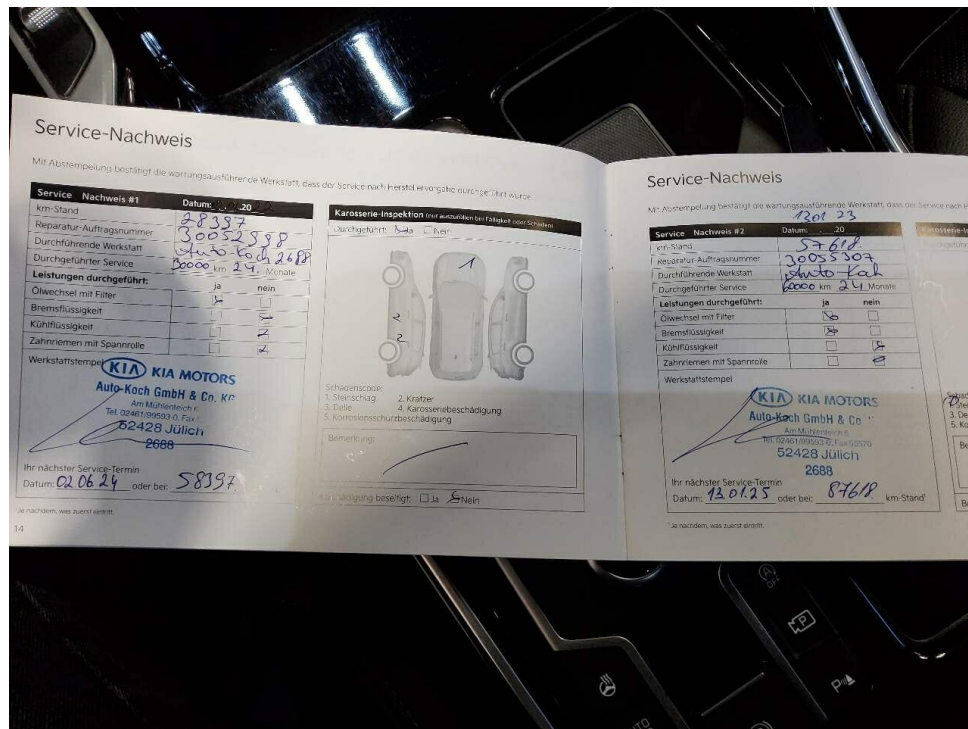


Bild 7 : Wartungsnachweise



Bild 8 : Kugelkopf bei abnehmbarer AHK

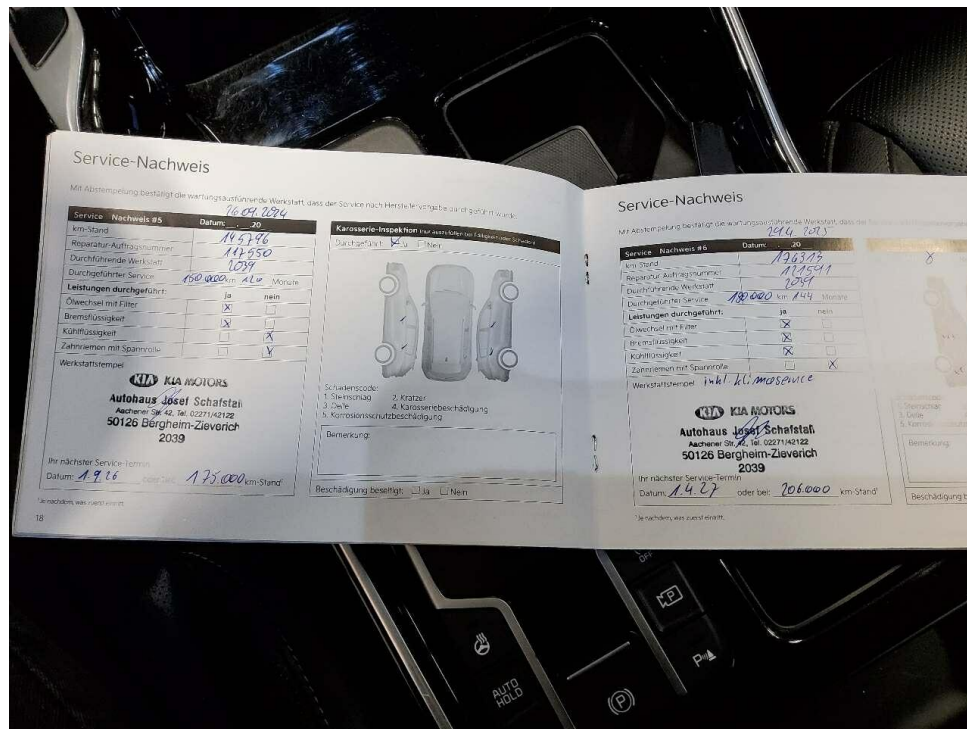


Bild 9 : Wartungsnachweis

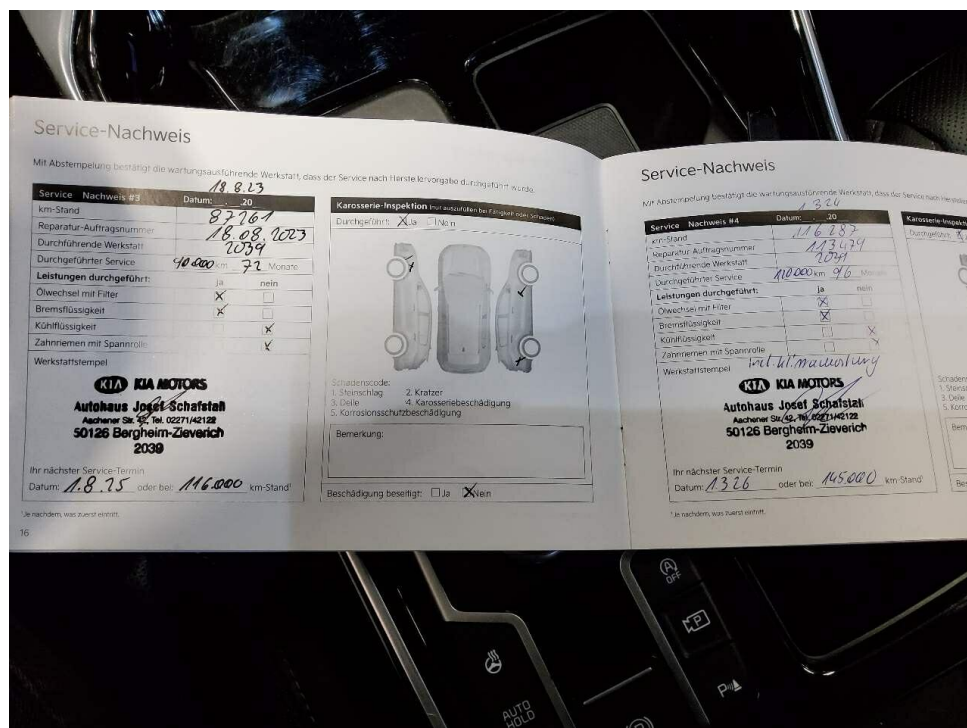


Bild 10 : Wartungsnachweis



Bild 11 : Stoßfänger hinten Lackierung, verschrammt, smart repair



Bild 12 : Tür hinten rechts Lackierung, zerkratzt, lackieren

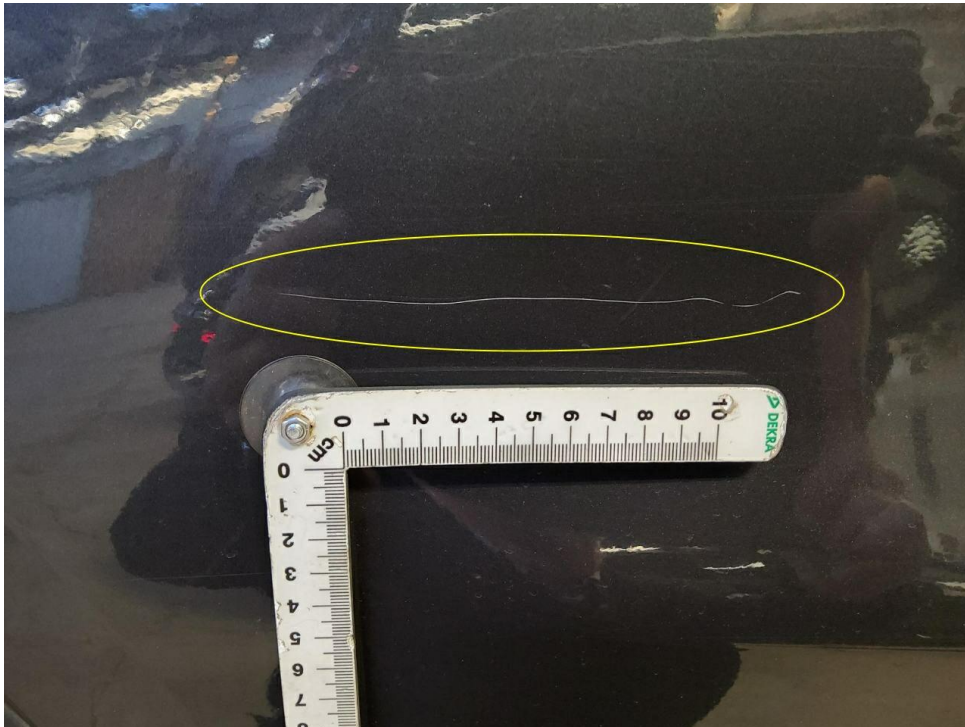


Bild 13 : Tür hinten rechts Lackierung, zerkratzt, lackieren



Bild 14 : Stoßfänger vorne, deformiert, instandsetzen und lackieren mit Lackaufbau



Bild 15 : Motorhaube Lackierung, viele Steinschläge, lackieren

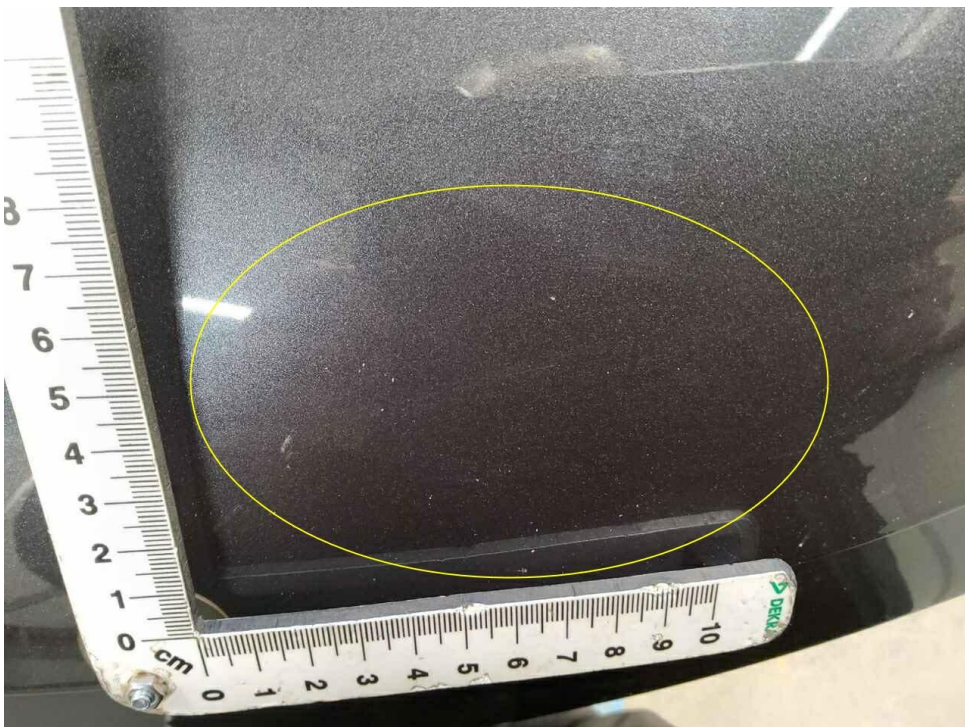


Bild 16 : Motorhaube Lackierung, viele Steinschläge, lackieren

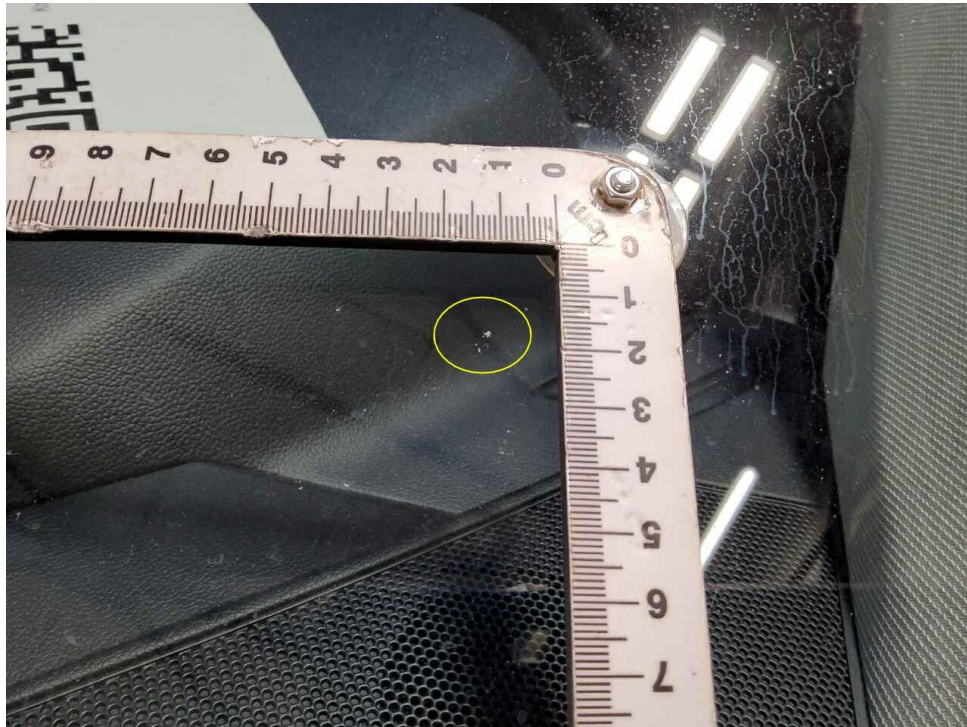


Bild 17 : Frontscheibe, Steinschlag, Gebrauchsspur



Bild 18 : Felge hinten rechts verschrammt mit Materialabtrag