



RENAULT KANGOO EXPRESS

Immatriculation	FC-068-RP
VIN	VF1FWEZBC61560417
Kilométrage	33 746 km
Première immatriculation	20/12/2018
Couleur carrosserie	Blanc

DÉTAILS DE L'INSPECTION

Adresse d'inspection	CAT MIRAMAS	Date de l'inspection	07/05/2026 09:29:44
Adresse d'inspection	Quartier du parc de l'Artillerie 13142 MIRAMAS		

INFORMATIONS SUR LE VÉHICULE

Marque	RENAULT	Type de carrosserie	Camionnette
Modèle	KANGOO EXPRESS	Nbre portes	3
VIN	VF1FWEZBC61560417	Nbre sièges	2
Première immatriculation	20/12/2018	Transmission	Avant
Kilométrage	33 746 km	Couleur intérieur	Noir
Catégorie	Vehicule utilitaire	Couleur carrosserie	Blanc

DOCUMENTS ET CLÉS

Carnet d'entretien	Oui	Manuel d'utilisation	Oui
Nbre clés total	2	Certificat immatriculation (original)	N/A
Nbre clés télécommandes	2	Certificat immatriculation (original)	Non

OPTIONS

Batterie fonctionnante	Oui	Niveau carburant	0
Moteur fonctionnant	Oui	Cric	Oui
Véhicule roulant	Oui	Nature de peinture	Opaque

PNEUS

Pneus montés

Emplacement	Position	Profondeur des sculptures	Fabricant	Dimensions	Type de pneu	Type de jantes	Runflat
Avant	Gauche	6,7 mm	Kleber	195/65 R 15 91 H	4 Saisons	Tôle	Non
Avant	Droite	7,3 mm	Kleber	195/65 R 15 91 H	4 Saisons	Tôle	Non
Arrière	Gauche	6,9 mm	Kleber	195/65 R 15 91 H	4 Saisons	Tôle	Non
Arrière	Droite	6,7 mm	Kleber	195/65 R 15 91 H	4 Saisons	Tôle	Non

DOMMAGES



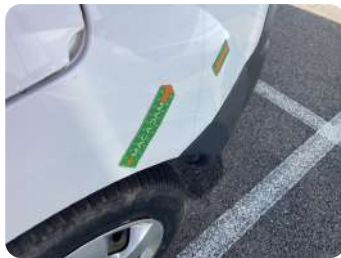
Carrosserie

Type de dommage

Pas d'origine

Mode de réparation

Délettrage



Panneau Latéral G

Type de dommage

Bosse(s)

Mode de réparation

LI - Réparer et peindre (complet)



Pare-chocs AV

Type de dommage

Griffe(s)

Mode de réparation

Réparer/rempl. (montant forfaitaire)



Enjoliveur de roue AVD

Type de dommage

Manque

Mode de réparation

E - Remplacer



Porte coulissante D

Type de dommage

Bosse(s) et griffe(s)

Mode de réparation

Acceptable



Pare-chocs AR

Type de dommage

Griffe(s)

Mode de réparation

Acceptable



Câble de recharge (normal)

Type de dommage

Manque

Mode de réparation

Acceptable

PHOTOS COMMERCIALES

