

# Zustandsbericht / Minderwertgutachten

## Vorgang

Auftraggeber  
Besichtigung

ALD AutoLeasing D GmbH Flotte, Nedderfeld 95, 22529 Hamburg  
05.09.2025

## Bemerkungen

**Der im Zustandsbericht festgestellte Fahrzeugzustand bezieht sich nur auf die festgestellten Schäden oder Mängel, die über die normale Abnutzung entsprechend der Laufzeit/Laufleistung bzw. über das übliche Verschleißmaß hinausgehen.**

**Die Besichtigung umfasste eine äußere Inaugenscheinnahme des Fahrzeuges ohne die Demontage von Verkleidungsteilen etc.**

**Das Ergebnis der Besichtigung wurde nach den Kriterien des Auftraggebers (faire Fahrzeugbewertung) durchgeführt.**

**Die hier aufgeführten Positionen berücksichtigen nur Schäden, die gemäß „faire Fahrzeugbewertung“ als „nicht akzeptierter Zustand“ einzustufen sind.**

Bei der Lackschichtdickenmessung wurden bei mindestens drei Messungen pro Bauteil Lackschichtdicken von 80 µm bis 380 µm festgestellt.

Es wurde eine optische Überprüfung auf Vorschäden und eine Lackschichtdickenmessung vorgenommen. Dabei wurden Nachlackierungen an folgenden Karosserieteilen festgestellt:

**Schiebetür rechts 200 µm**

**Seitenwand rechts 380 µm**

Ohne weitergehende Untersuchungen wurde nach dem Umfang der festgestellten Nachlackierungen und der Ausführungsqualität nach sachverständigem Ermessen kein merkantiler Minderwert angesetzt.

**Fahrzeug auf Winterreifen - Sommerreifen nicht vorhanden.**

Die vorgefundenen Besichtigungsbedingungen waren ausreichend. Abgasrelevante Baugruppen wurden messtechnisch nicht überprüft. Folglich wurden Mängel, die nur bei einer Abgasuntersuchung feststellbar sind, nicht berücksichtigt.

1 Hauptschlüssel vorgelegt.

## Fahrzeugdaten

Erstzulassung	26.05.2021	Fahrzeugart	Personenkraftwagen
Hersteller	Ford	Typ / Verkaufsbez.	Transit Connect (CHC)(2013->) / TransitConnect 1.5 EcoBlue 230 (L2) Trend S/S (EUR)
Aufbauart	Kombi	Fahrzeug-Ident.-Nr.	WF07XXWPG7MJ54708
HSN / TSN	8566 / BMN	DAT Europa-Code®	012851390200010
DAT Marktindex	DE00G 6140	Km-Stand abgelesen	191112
Energiequelle / Kraftstoff	Diesel	Zylinderanzahl	1499
Leistung (kW)	88	Hubraum (ccm)	Schaltgetriebe /
Schadstoffklasse:	EURO6;WLTP;AR;PI/CI;N1	Getriebe	
Felgen	III, N2	Farbe / Farbe	Frost-Weiß / Uni / PN3GZ0 / Weiß
	Stahl mit Radzierblende		

Es wird unterstellt, dass die Gesamtleistung dem abgelesenen Km-Stand entspricht.

## Räder / Reifen

Achse	Reifenbezeichnung	Hersteller/Typ	Art	Profiltiefe
1 links	205 / 60 R 16 96 H	Continental / WinterContact TS 870	W /O	5 mm
rechts	205 / 60 R 16 96 H	Continental / WinterContact TS 870	W /O	5 mm
2 links	205 / 60 R 16 96 H	Continental / WinterContact TS 870	W /O	6 mm
rechts	205 / 60 R 16 96 H	Continental / WinterContact TS 870	W /O	6 mm
Pannenset				

W/ Winter; /O Original; /F Runflat;

## Serienausstattung

Serie: 3-Punkt-Sicherheitsgurt hinten, 3. Bremsleuchte, Ablage im Dachhimmel Fahrerhaus, Anti-Blockier-System (ABS), Antischlupfregelung (ASR), Antriebsart: Frontantrieb, Batterie 60 Ah, Batterie verstärkt, Bord-/Verbrauchscomputer, Eco-Anzeige für verbrauchsoptimiertes Fahren (EcoCoach), Elektr. Bremskraftverteilung (EBD), Elektron. Stabilitäts-Programm (ESP), Fahrassistenz-System: Berganfahr-Assistent (Hill-Holder), Fenster elektr. betätigt, in Schiebetür links, Fenster elektr. betätigt, in Schiebetür rechts, Fensterheber elektrisch vorn, FordPass Connect inkl. eCall, Frontscheibe heizbar, Getriebe 6-Gang - Typ: B6, Getränkehalter vorn, Gurtstraffer, Heckscheibe heizbar, Heckscheibenwischer, Innenraumfilter: Staub- und Pollenfilter, Isofix-Aufnahmen für Kindersitz, Karosserie/Aufbau: Kombi, Kindersicherung elektrisch, Klimaanlage, Kältemittel R 134 A, Lenksäule (Lenkrad) höhen-/längsverstellbar, Leseleuchte vorn, Modellpflege, Motor 1,5 Ltr. - 88 kW EcoBlue TDCi KAT, PKW-Versions-Paket 5, Radstand 3062 mm, Reifen-Reparaturkit, Rußpartikelfilter, Schadstoffarm nach Abgasnorm Euro 6d, Schadstoffarm nach Abgasnorm Stage 5 / Euro 5, Schaltpunktanzeige, Scheibenwaschdüsen heizbar, Servolenkung elektrisch, Sitz vorn rechts umklappbar, Sitz-Paket 45, Stahlfelgen 6,5x16, Start/Stop-Anlage, Starter-Paket, Stoßfänger Wagenfarbe, Tagfahrlicht, Verglasung getönt, Warnanlage für Sicherheitsgurte vorn, Zentralverriegelung mit Fernbedienung

## Sonderausstattung

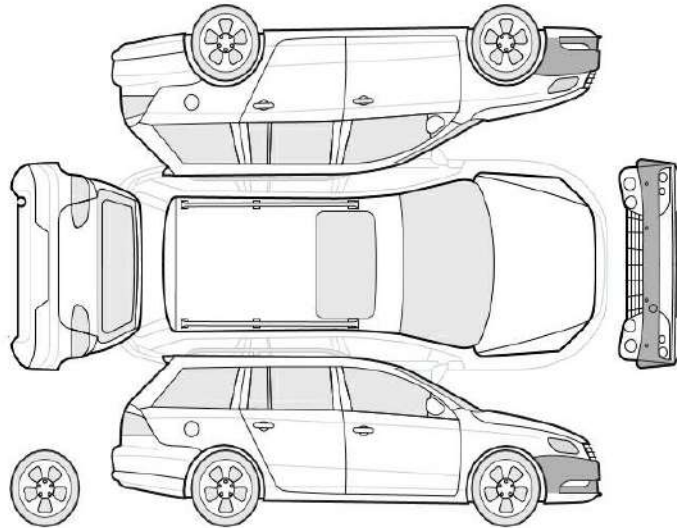
Code	Bezeichnung
26704	Adaptive Geschwindigkeitsregelanlage (Adaptive Cruise Control / ACC)
18905	Adaptives Kurvenlicht (AFL)
3504	Airbag-Paket
3896	Audio-Paket 9
42303	Erhöhte Nutzlast
25800	Parkpilotsystem vorn und hinten
18604	Scheinwerfer-Assistent mit Tag-/Nachtsensor
22202	Verglasung hinten abgedunkelt (Privacy Glass)

## Allgemeinzustand und Wartung

Abgesehen von den beschriebenen Schäden/Mängeln weist das Fahrzeug/Objekt einen, bezogen auf Alter und Nutzung, üblichen Gesamtzustand auf.

Wartungsnachweis: lückenhaft  
letzte Wartung: am 10.12.2024 bei Kilometerstand 163.765

## Nicht akzeptierter Zustand / Ausstehende Reparaturen



### Bezeichnung des Schadens / Rep.-Weg

1. Beklebung, entfernen,
2. Motorkontrollleuchte aktiv (lt. Werkstatt DPF überladen, Regeneration durchgeführt), (Bild 15, 16)
3. Innenraum, stark verschmutzt, reinigen (Bild 8, 9, 10, 11)
4. Frontscheibe, Steinschlag mit Riss, erneuern (Bild 12, 13)
5. Sitz vorne links, Bezug beschädigt, smart repair (Bild 14)
6. Tür vorne links, eingedellt, smart repair (Bild 21)
7. Schiebetür links, mehrfach eingedellt, smart repair (Bild 22, 23)
8. Stoßfänger hinten, verformt, erneuern (Bild 24, 25)
9. Seitenwand links, eingedellt und verschrammt, smart repair (Bild 26)
10. Streifschaden rechts (Schiebetür und Seitenwand), inst.gem.Kalkulation, (Bild 27, 28, 29)
11. Ölverlust (Nockenwellenlagerbock undicht), inst.gem.KVA
12. Stoßfänger vorne Lackierung, viele Steinschläge, lackieren (Bild 31)

## Akzeptierter Zustand / Gebrauchsspuren

Folgende Schäden sind in Anbetracht des Alters, der Laufleistung und dem Einsatzzweck als Gebrauchsspur einzustufen.

### Bezeichnung des Schadens

Laderaum, Gebrauchsspuren, (Bild 18, 19, 20)  
 Kotflügel vorne rechts, Steinschlag,  
 Gebrauchsspur, (Bild 30)

Kotflügel vorne links, Steinschlag,  
Gebrauchsspur, (Bild 32)

---

### **Fehlende Teile**

1. HU Bericht
2. 4 Sommerreifen
3. Radzierblende hinten rechts
4. 1x Fahrzeugschlüssel ohne FB



Bild 1 : Diagonal von vorne



Bild 2 : Diagonal von hinten





Bild 3 : Tacho mit KM Stand



Bild 4 : Innenraum durch Beifahrertür

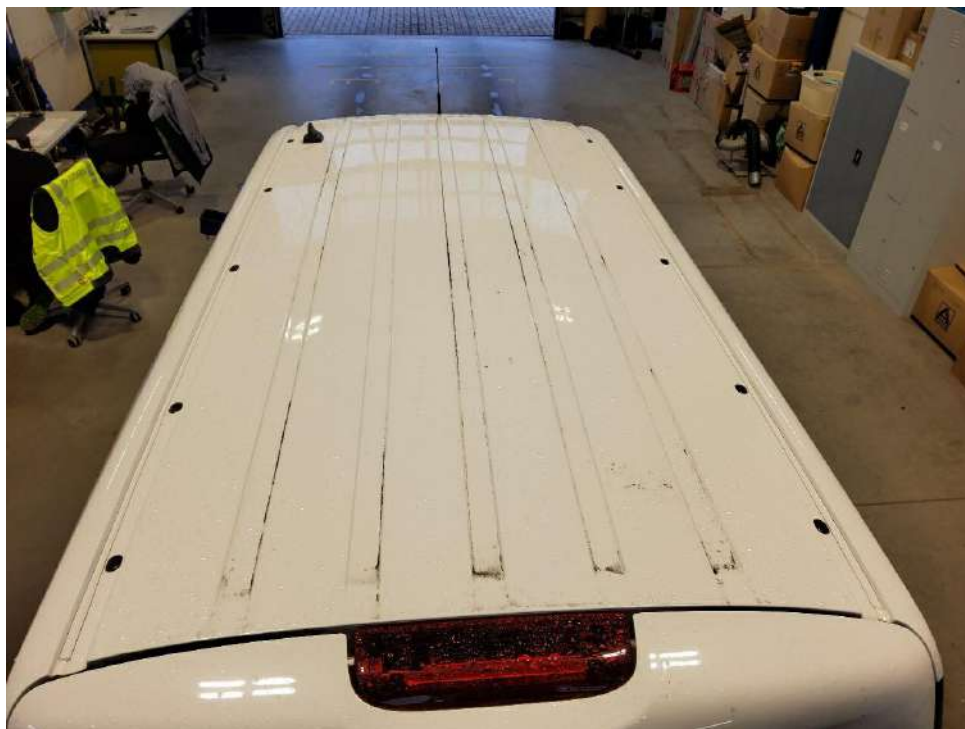


Bild 5 : Dach von hinten nach vorne

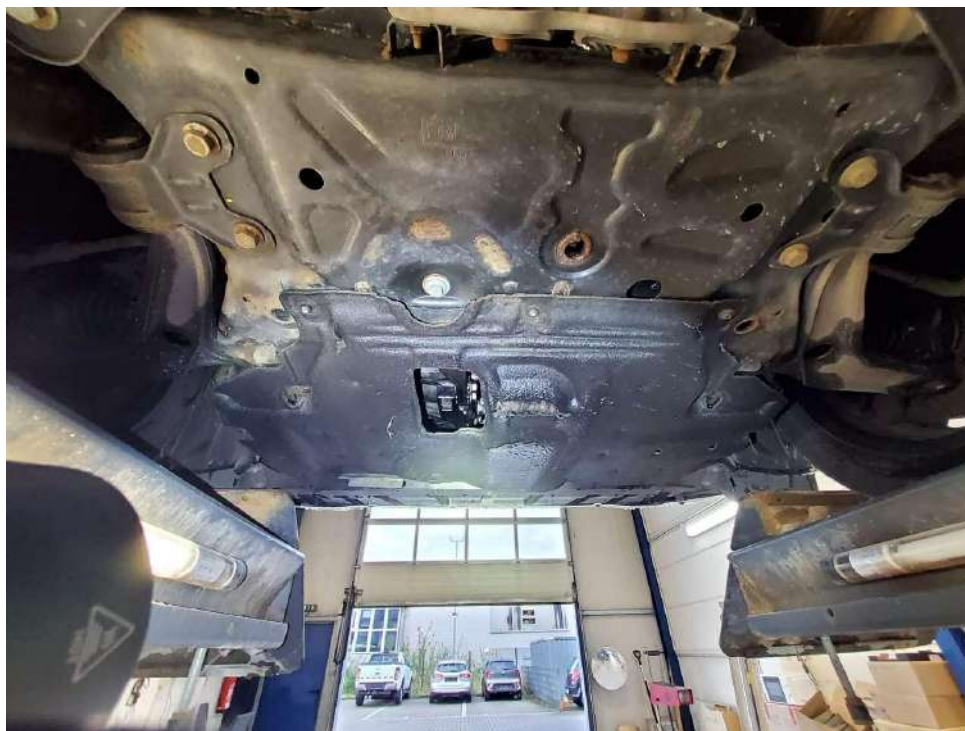


Bild 6 : Unterboden-Antriebsaggregat



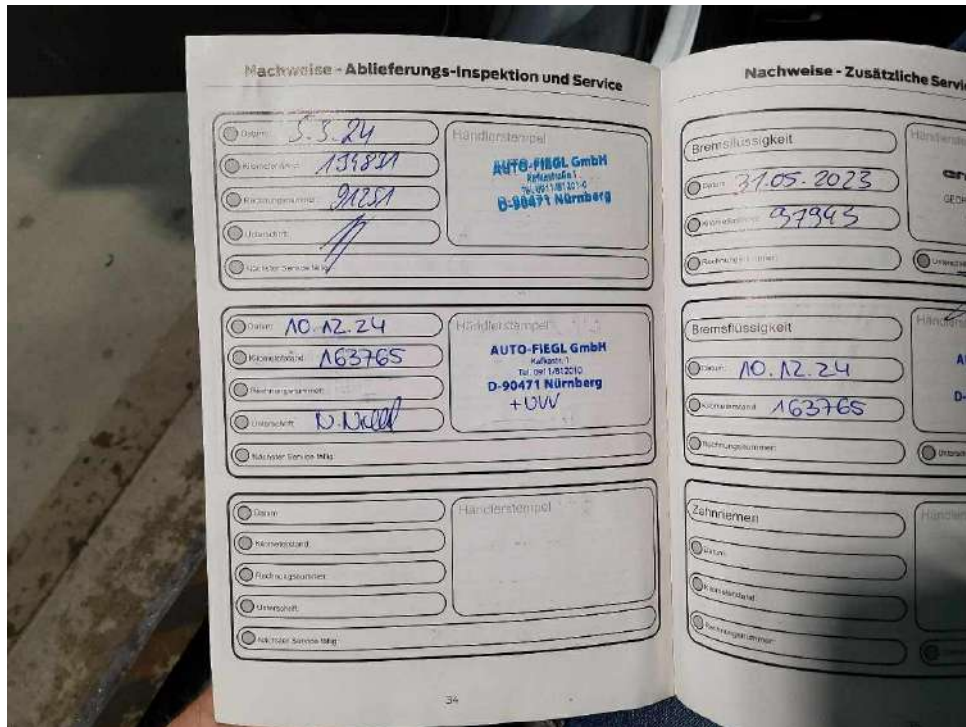


Bild 7 : Wartungsnachweise

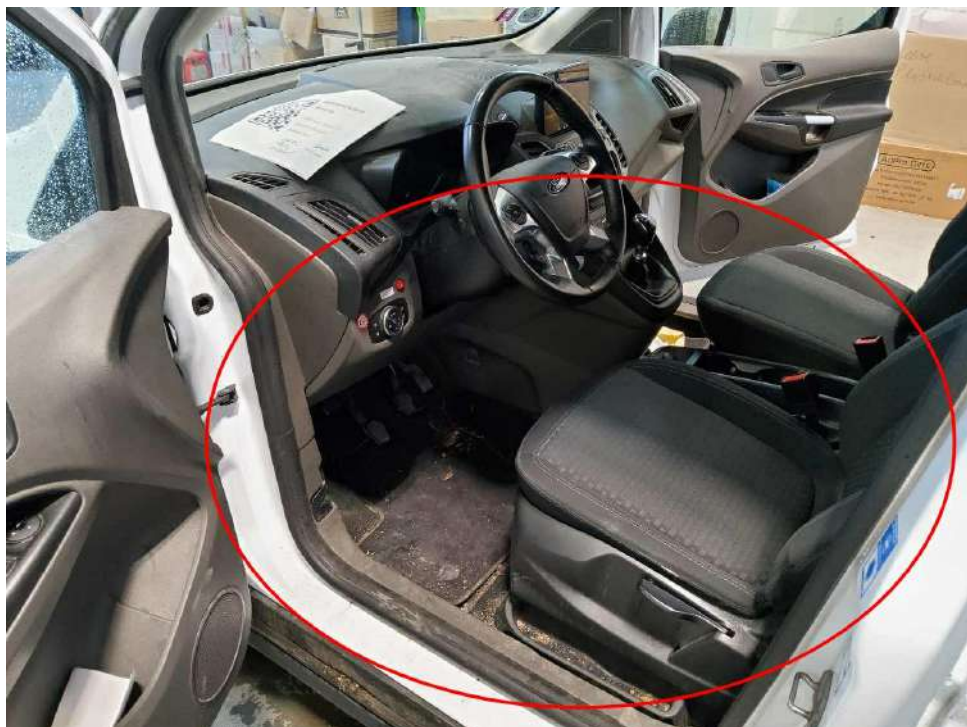


Bild 8 : Innenraum, stark verschmutzt





Bild 9 : Innenraum, stark verschmutzt



Bild 10 : Innenraum, stark verschmutzt

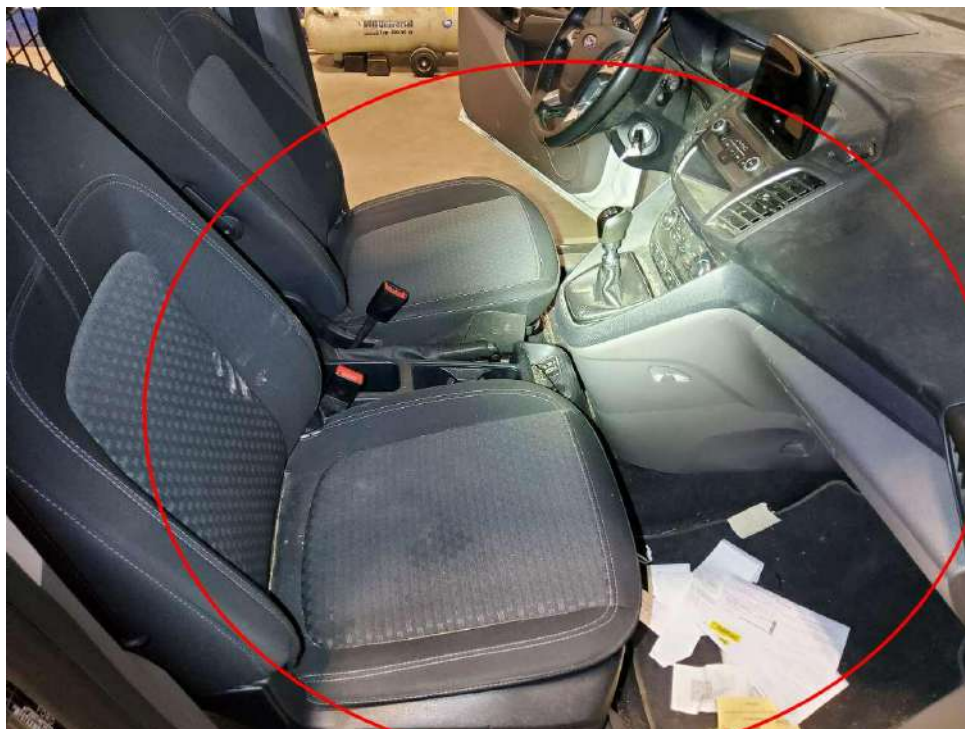


Bild 11 : Innenraum, stark verschmutzt



Bild 12 : Frontscheibe, Steinschlag mit Riss





Bild 13 : Frontscheibe, Steinschlag mit Riss



Bild 14 : Sitz vorne links, Bezug beschädigt



Bild 15 : Motorkontrollleuchte aktiv und Ölverlust, inst.gem.KVA



Bild 16 : Motorkontrollleuchte aktiv und Ölverlust, inst.gem.KVA





Bild 17 : Radzierblende hinten rechts fehlt



Bild 18 : Laderaum, Gebrauchsspuren



Bild 19 : Laderaum, Gebrauchsspuren



Bild 20 : Laderaum, Gebrauchsspuren



Bild 21 : Tür vorne links, eingedellt

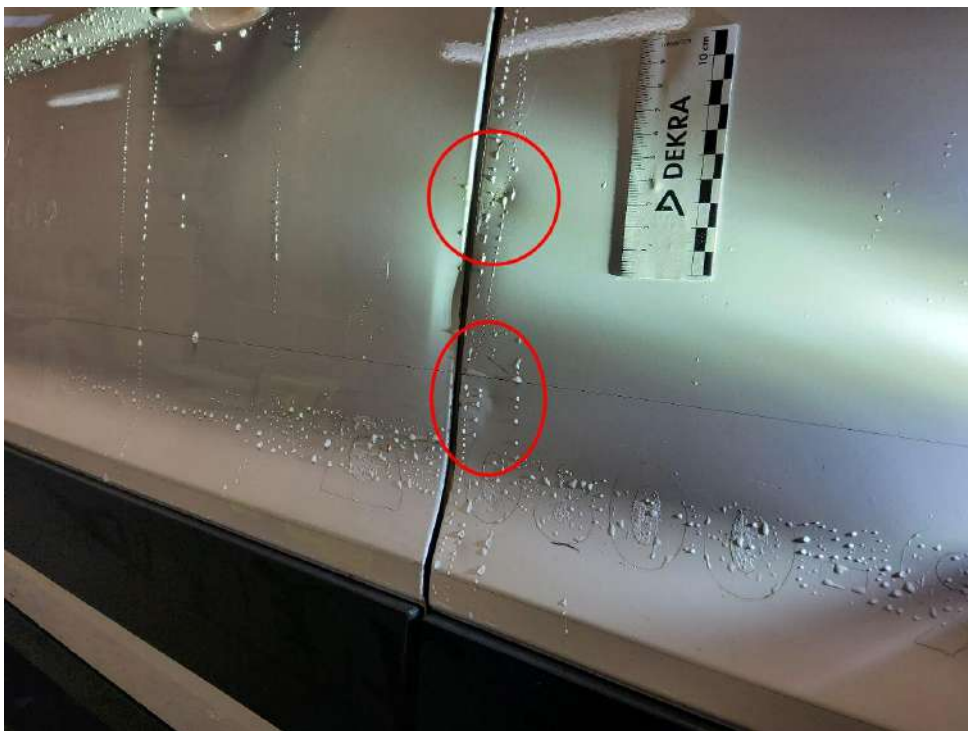


Bild 22 : Schiebetür links, mehrfach eingedellt





Bild 23 : Schiebetür links, mehrfach eingedellt



Bild 24 : Stoßfänger hinten, verformt





Bild 25 : Stoßfänger hinten, verformt



Bild 26 : Seitenwand links, eingedellt und verschrammt



Bild 27 : Streifschaden rechts (Schiebetür und Seitenwand), inst.gem.Kalkulation



Bild 28 : Streifschaden rechts (Schiebetür und Seitenwand), inst.gem.Kalkulation



Bild 29 : Streifschaden rechts (Schiebetür und Seitenwand), inst.gem.Kalkulation



Bild 30 : Kotflügel vorne rechts, Steinschlag, Gebrauchsspur





Bild 31 : Stoßfänger vorne Lackierung, viele Steinschläge, lackieren



Bild 32 : Kotflügel vorne links, Steinschlag, Gebrauchsspur