

Vermarktungsbericht

Vorgang

Auftraggeber ALD AutoLeasing D GmbH Flotte, Nedderfeld 95, 22529 Hamburg
 Besichtigung 21.05.2026

Bemerkungen

Der im Zustandsbericht festgestellte Fahrzeugzustand bezieht sich ausschließlich auf die festgestellten Schäden oder Mängel, die über die normale Abnutzung entsprechend der Laufzeit / -leistung bzw. das übliche Verschleißmaß hinausgehen.

Die Besichtigung umfasste eine äußere Inaugenscheinnahme des Fahrzeugs ohne Demontage von Verkleidungsteilen etc.

Das Ergebnis der Besichtigung wurde nach den Kriterien des Auftraggebers („Ayvens Schadenkatalog“) ermittelt.

Die hier aufgeführten Positionen berücksichtigen nur Schäden, die gemäß des Ayvens Schadenkatalogs als „nicht akzeptierter Zustand“ einzustufen sind.

Bei der Lackschichtdickenmessung wurden bei mindestens drei Messungen pro Bauteil Lackschichtdicken von 89 µm bis 1320 µm festgestellt.

Es wurde eine optische Überprüfung auf Vorschäden und eine Lackschichtdickenmessung vorgenommen. Dabei wurden Nachlackierungen an folgenden Karosserieteilen festgestellt:

Tür vorne rechts, Seitenteil und Tür hinten links sowie Kotflügel vorne links weisen erhöhte Lackstärken auf. Ohne weitergehende Untersuchungen wurde nach dem Umfang der festgestellten Nachlackierungen und der Ausführungsqualität nach sachverständigem Ermessen (*kein*) merkantiler Minderwert angesetzt.

Die vorgefundenen Besichtigungsbedingungen waren ausreichend. Abgasrelevante Baugruppen wurden messtechnisch nicht überprüft. Folglich wurden Mängel, die nur bei einer Abgasuntersuchung feststellbar sind, nicht berücksichtigt.

2 Hauptschlüssel vorgelegt.

Fahrzeugdaten

Erstzulassung	23.08.2023	Fahrzeugart	Personenkraftwagen
Hersteller	Ford	Typ / Verkaufsbez.	Focus Turnier (CGE)(2018->) / Focus 1.5 EcoBlue Titanium (EURO 6d)
Aufbauart	Kombi	Fahrzeug-Ident.-Nr.	WF0PXXGCHPPS20288
HSN / TSN	8566 / BYE	DAT Europa-Code®	012851530160017
DAT Marktindex	DE00H 6436	Km-Stand abgelesen	165280
Nächste HU §29 StVZO	08 / 2026	Energiequelle / Kraftstoff	Diesel
Zylinderanzahl		Leistung (kW)	85
Hubraum (ccm)	1499	Schadstoffklasse:	EURO6;WLTP;AP;PI/CI; M, N1 I
Getriebe	Automatik /	Felgen	Leichtmetall
Farbe / Farbe	Grau / Metallic / PN4DQ0 / Grau		

Es wird unterstellt, dass die Gesamtleistung dem abgelesenen Km-Stand entspricht.

Räder / Reifen

Achse	Reifenbezeichnung	Hersteller/Typ	Art	Profiltiefe
1 links	205 / 60 R 16 92 V	Continental / EcoContact 6	S /O	6 mm
	205 / 60 R 16 92 V	Continental / EcoContact 6	S /O	6 mm
2 links	205 / 60 R 16 92 V	Continental / EcoContact 6	S /O	6 mm
	205 / 60 R 16 92 V	Continental / EcoContact 6	S /O	6 mm
Pannenset	Füllflasche haltbar bis 01.08.2027			

S/ Sommer; /O Original; /F Runflat;

zusätzlicher Reifensatz

Reifenbezeichnung	Hersteller/Typ	Art	Profiltiefe
205 / 60 R 16 96 H	Pirelli / Cinturato Winter 2 FSL	W /O	4 mm
205 / 60 R 16 96 H	Pirelli / Cinturato Winter 2 FSL	W /O	4 mm
205 / 60 R 16 96 H	Pirelli / Cinturato Winter 2 FSL	W /O	6 mm
205 / 60 R 16 96 H	Pirelli / Cinturato Winter 2 FSL	W /O	6 mm

W/ Winter; /O Original;

Felgen: Leichtmetall

Serienausstattung

Serie: Airbag Beifahrerseite abschaltbar, Anti-Blockier-System (ABS), Antischlupfregelung (ASR), Audio-Navigationssystem Ford SD (mit Ford SYNC 4 und Touchscreen-Farbdisplay), Außenspiegel elektr. verstell- und heizbar, Batterie 60 Ah (590 Amp. / 95 RC), Blinkleuchte in Außenspiegel integriert, Bord-/Verbrauchscomputer, Brillenfach in Dachhimmel / Dachkonsole integriert, Chromeinfassung Seitenscheiben, Dachhimmel Stoff, Dachreling (Aluminium), Dachspoiler Wagenfarbe, Dimmer Instrumentenbeleuchtung, Elektr. Bremskraftverteilung (EBD), Elektron. Stabilitäts-Programm (ESP), Fahrassistenz-System: Berganfahr-Assistent (Hill-Holder), Fahrassistenz-System: Notbrems-Assistent, Fahrassistenz-System: Post-Collision-System, Fahrassistenz-System: Pre-Collision-System, Fahrassistenz-System: Spurhalteassistent, Farbdisplay (8 Zoll), Farbdisplay für Bordcomputer, Fensterheber elektrisch vorn + hinten mit Komfortschließung, Fußmatten Teppich, Gepäckraumabdeckung / Rollo, Geschwindigkeits-Regelanlage (Tempomat), Getriebe Automatik - Typ: 8F35 (8-Stufen), Innenraumfilter: Staub- und Pollenfilter, Innenspiegel mit Abblendautomatik, Intelligent Protection System (IPS), Intelligenter Geschwindigkeits-Begrenzer, Isofix-Aufnahmen für Kindersitz, Karosserie: 5-türig, Klimaautomatik 2-Zonen, Kopfstützen hinten mechan. verstellbar (3 Stück), Kopfstützen vorn 4-fach verstellbar, LM-Felgen 6,5x16 (10-Speichen), Lackierung Race-Rot, Laderaumboden verstellbar, Lenkrad (Leder 3-Speichen), Lenksäule (Lenkrad) höhen-/längsverstellbar, Mittelarmlehne hinten, Mittelkonsole Premium, Modellpflege, Motor 1,5 Ltr. - 85 kW EcoBlue TDCi KAT, My Key (2. Fahrzeugschlüssel programmierbar), Nebelscheinwerfer LED, Parkbremse elektrisch mit Auto-Hold-Funktion, Parkpilotsystem vorn und hinten, Power KeyFree-Startfunktion, Reifen 205/60 R16 ..H, Reifen-Reparaturkit, Reifendruck-Kontrollsystem, Rußpartikelfilter, Rücksitzlehne geteilt/klappbar (60:40), SCR-System (AdBlue-Technologie), Schalt-/Wählhebelgriff Leder, Schalterpunktanzeige, Scheibenbremse hinten, Scheinwerfer LED, Scheinwerfer mit Ausschaltverzögerung, Scheinwerfer-Assistent mit Tag-/Nachtsensor, Servolenkung elektrisch, Sitz vorn links höhenverstellbar, Sitz vorn rechts höhenverstellbar, Sonnenblende links mit Spiegel, Sonnenblende rechts mit Spiegel, Sportsitze vorn, Start/Stop-Anlage, Steckdose (12V-Anschluß) im Koffer-/Laderaum, Tagfahrlicht LED, Verglasung getönt, Warnanlage für Sicherheitsgurte hinten, Warnanlage für Sicherheitsgurte vorn, Zentralverriegelung mit Fernbedienung

Sonderausstattung

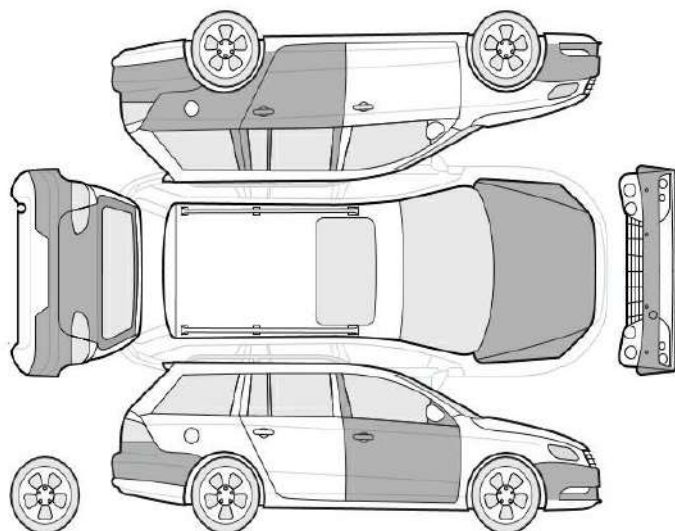
Code	Bezeichnung
4332	Fahrassistenz-Paket 2
25057	FordPass Connect inkl. eCall
27605	Gepäckraum-Abtrennung (Netz)
11591	Lackierung Magnetic-Grau Metallic
44124	LM-Felgen 6,5x16 (6x2-Speichen)
29500	Sitzheizung vorn
22202	Verglasung hinten abgedunkelt (Privacy Glass)

Allgemeinzustand und Wartung

Abgesehen von den beschriebenen Schäden/Mängeln weist das Fahrzeug/Objekt einen, bezogen auf Alter und Nutzung, üblichen Gesamtzustand auf.

Wartungsnachweis: lückenhaft
 letzte Wartung: am 22.07.2025 bei Kilometerstand 117.679

Nicht akzeptierter Zustand / Ausstehende Reparaturen



Bezeichnung des Schadens / Rep.-Weg

1. Einstieg vorne links eingedellt, smart repair (Bild 22)
2. Fußmatte vorne links loch, erneuern (Bild 23)
3. Bodenbelag Loch, smart repair (Bild 24)
4. Wartung fällig, (Bild 25, 26)
5. Motorhaube, mehrfach eingedellt, instandsetzen und lackieren mit Lackaufbau (Bild 19, 20, 21)
6. Heckklappe, mehrfach eingedellt, instandsetzen und lackieren mit Lackaufbau (Bild 17, 18)
7. Stoßfänger vorne, eingedellt, verschrammt, instandsetzen und lackieren mit Lackaufbau (Bild 14, 15,

- 16)
8. Tür vorne rechts, eingedellt, smart repair (Bild 13)
9. Stoßfänger hinten, eingedellt, verschrammt , instandsetzen und lackieren mit Lackaufbau (Bild 10, 11, 12)
10. Seitenteil hinten links Lackierung, nicht fachgerecht, wellig , lackieren mit Lackaufbau (Bild 9)
11. Tür hinten links, eingedellt, smart repair (Bild 8)
12. Lackvorbereitung

Akzeptierter Zustand / Gebrauchsspuren

Folgende Schäden sind in Anbetracht des Alters, der Laufleistung und dem Einsatzzweck als Gebrauchsspur einzustufen.

Bezeichnung des Schadens

Einstieg vorne rechts eingedellt, (Bild 27)



Bild 1 : Diagonal von vorne



Bild 2 : Diagonal von hinten



Bild 3 : Tacho mit KM Stand



Bild 4 : Innenraum durch Beifahrertür



Bild 5 : Dach von hinten nach vorne



Bild 6 : Unterboden-Antriebsaggregat

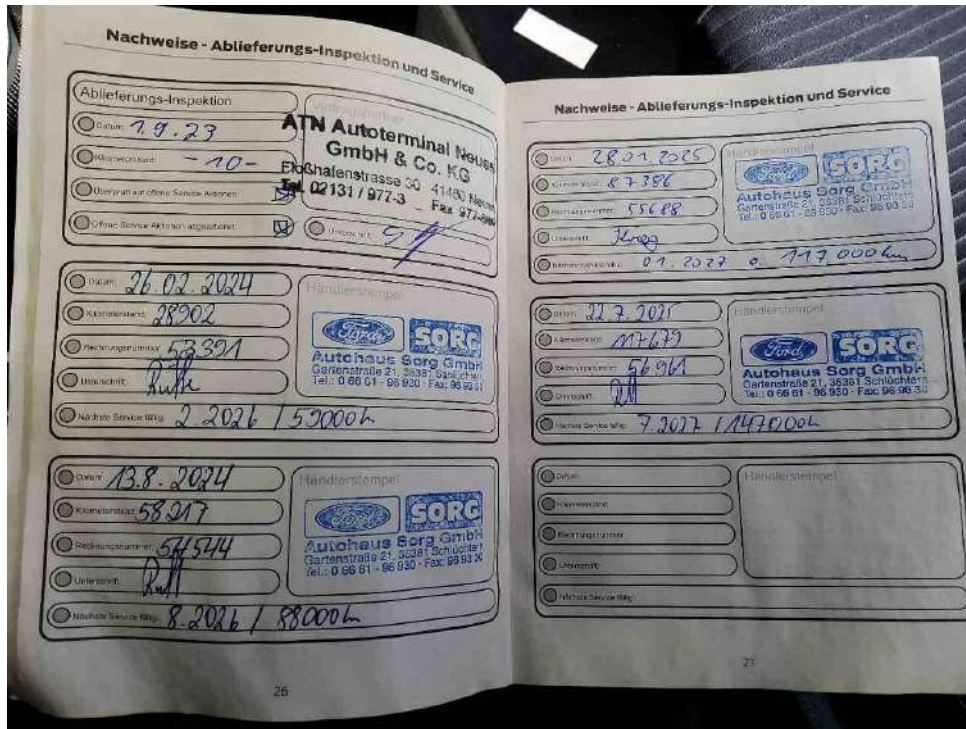


Bild 7 : Wartungsnachweise



Bild 8 : Tür hinten links, eingedellt, smart repair



Bild 9 : Seitenteil hinten links Lackierung, nicht fachgerecht, wellig , lackieren mit Lackaufbau

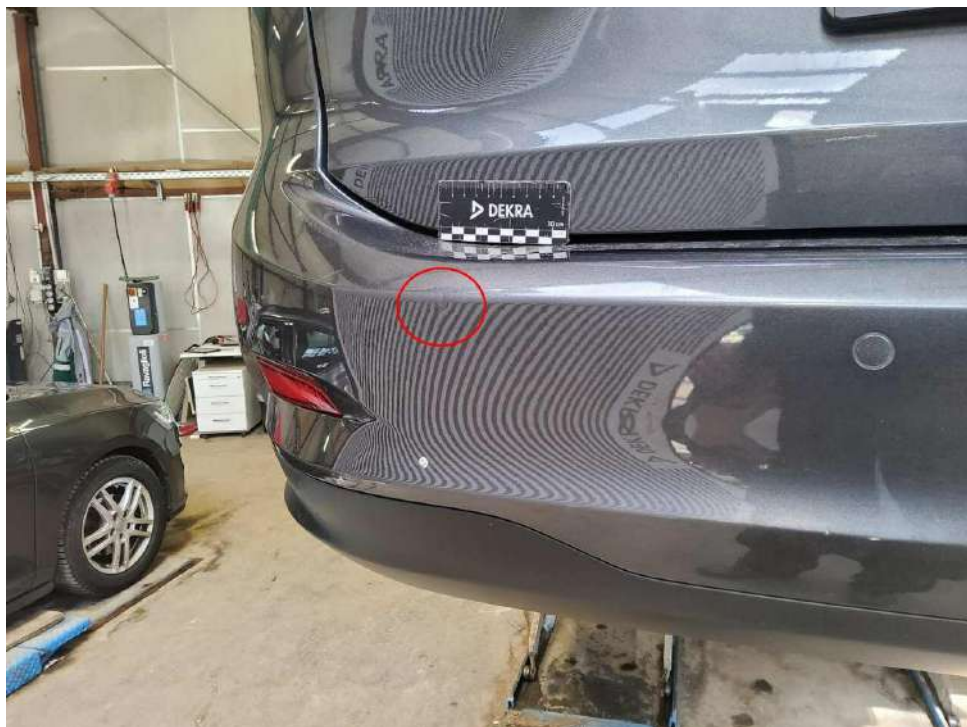


Bild 10 : Stoßfänger hinten, eingedellt, verschrammt , instandsetzen und lackieren mit Lackaufbau



Bild 11 : Stoßfänger hinten, eingedellt, verschrammt , instandsetzen und lackieren mit Lackaufbau



Bild 12 : Stoßfänger hinten, eingedellt, verschrammt , instandsetzen und lackieren mit Lackaufbau



Bild 13 : Tür vorne rechts, eingedellt, smart repair



Bild 14 : Stoßfänger vorne, eingedellt, verschrammt , instandsetzen und lackieren mit Lackaufbau



Bild 15 : Stoßfänger vorne, eingedellt, verschrammt , instandsetzen und lackieren mit Lackaufbau



Bild 16 : Stoßfänger vorne, eingedellt, verschrammt , instandsetzen und lackieren mit Lackaufbau



Bild 17 : Heckklappe, mehrfach eingedellt, instandsetzen und lackieren mit Lackaufbau



Bild 18 : Heckklappe, mehrfach eingedellt, instandsetzen und lackieren mit Lackaufbau



Bild 19 : Motorhaube, mehrfach eingedellt, instandsetzen und lackieren mit Lackaufbau



Bild 20 : Motorhaube, mehrfach eingedellt, instandsetzen und lackieren mit Lackaufbau



Bild 21 : Motorhaube, mehrfach eingedellt, instandsetzen und lackieren mit Lackaufbau



Bild 22 : Einstieg vorne links eingedellt



Bild 23 : Fußmatte vorne links loch



Bild 24 : Bodenbelag Loch

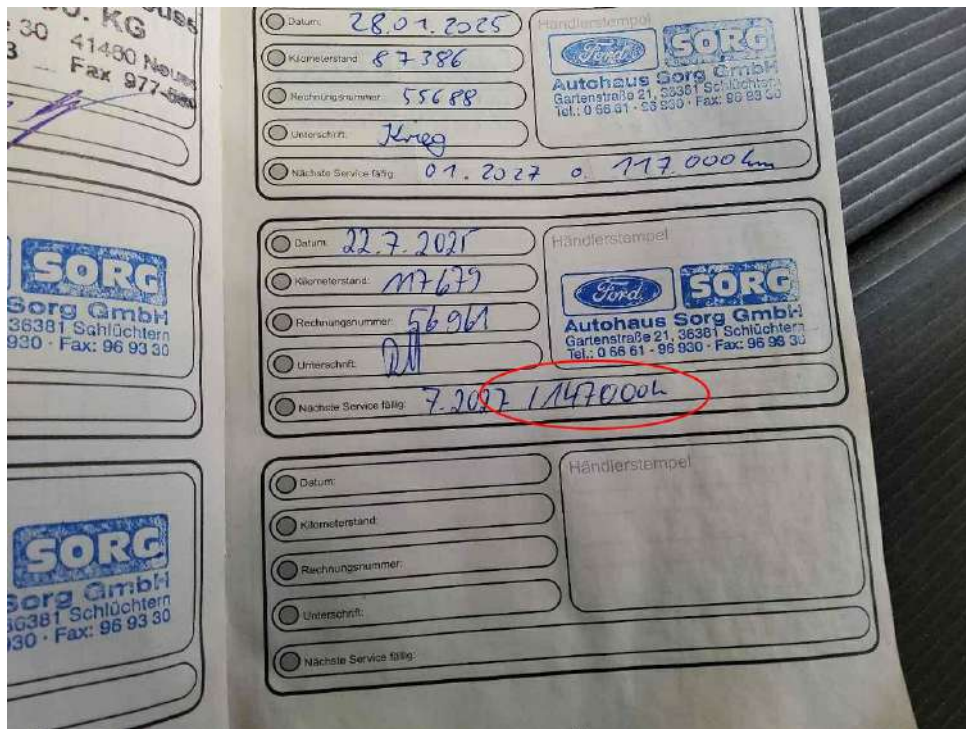


Bild 25 : Wartung fällig



Bild 26 : Wartung fällig



Bild 27 : Einstieg vorne rechts eingedellt