

Vermarktungsbericht

Vorgang

Auftraggeber ALD AutoLeasing D GmbH Flotte, Nedderfeld 95, 22529 Hamburg
 Besichtigung 12.03.2026

Bemerkungen

Der im Zustandsbericht festgestellte Fahrzeugzustand bezieht sich ausschließlich auf die festgestellten Schäden oder Mängel, die über die normale Abnutzung entsprechend der Laufzeit / -leistung bzw. das übliche Verschleißmaß hinausgehen.

Die Besichtigung umfasste eine äußere Inaugenscheinnahme des Fahrzeugs ohne Demontage von Verkleidungsteilen etc.

Das Ergebnis der Besichtigung wurde nach den Kriterien des Auftraggebers („Ayvens Schadenkatalog“) ermittelt.

Die hier aufgeführten Positionen berücksichtigen nur Schäden, die gemäß des Ayvens Schadenkatalogs als „nicht akzeptierter Zustand“ einzustufen sind.

Bei der Lackschichtdickenmessung wurden bei mindestens drei Messungen pro Bauteil Lackschichtdicken von 100 µm bis 130 µm festgestellt.

Es wurde eine optische Überprüfung auf Vorschäden und eine Lackschichtdickenmessung vorgenommen. Die augenscheinliche Überprüfung sowie die Lackschichtdickenmessung ergaben keine Hinweise auf Nachlackierungen, Instandsetzungsarbeiten oder reparierte Vorschäden.

Die vorgefundenen Besichtigungsbedingungen waren ausreichend. Abgasrelevante Baugruppen wurden messtechnisch nicht überprüft. Folglich wurden Mängel, die nur bei einer Abgasuntersuchung feststellbar sind, nicht berücksichtigt.

2 Hauptschlüssel vorgelegt.

Fahrzeugdaten

Erstzulassung	29.11.2021	Fahrzeugart	Personenkraftwagen
Hersteller	Renault	Typ / Verkaufsbez.	Trafic Kasten (06.2014->) / Trafic 2,0 dCi 145 dCi ENERGY L1H1 3,0t Komfort 4
Aufbauart	Transporter	Türen	4
Sitzplätze	3	Fahrzeug-Ident.-Nr.	VF1FL000067393577
Maße Länge/Breite/Höhe	4999 / 1956 / 1951 (mm)	Achsen / anetr. Achsen	2 / 1
Radstand (mm)	3098	zul. Gesamtmasse	2955 kg
HSN / TSN	3333 / BMD	DAT Europa-Code®	027200181120003
DAT Marktindex	DE003 6220	Km-Stand abgelesen	108135
Nächste HU §29 StVZO	11 / 2027	Energiequelle / Kraftstoff	Diesel
Zylinderanzahl	4 /	Leistung (kW)	107
Hubraum (ccm)	1997	Schadstoffklasse:	EURO6;WLTP;CI;PI/CI;N1 III, N2
Getriebe / Gänge	Schaltgetriebe / 6	Felgen	Stahl mit Radzierblende
Farbe / Farbe	GLETSCHERWEISS / Uni / OV369 / Weiß		

Es wird unterstellt, dass die Gesamtleistung dem abgelesenen Km-Stand entspricht.

Räder / Reifen

Achse	Reifenbezeichnung	Hersteller/Typ	Art	Profiltiefe
1 links	215 / 65 R 16	Goodyear / EfficientGrip Cargo	S / O	7 mm
	106/104 H C			
rechts	215 / 65 R 16	Goodyear / EfficientGrip Cargo	S / O	7 mm
	106/104 H C			
2 links	215 / 65 R 16	Goodyear / EfficientGrip Cargo	S / O	7 mm
	106/104 H C			
rechts	215 / 65 R 16	Goodyear / EfficientGrip Cargo	S / O	7 mm
	106/104 H C			
Pannenset				
Pannenset				

S/ Sommer; /O Original; /F Runflat;

zusätzlicher Reifensatz

Reifenbezeichnung	Hersteller/Typ	Art	Profiltiefe
215 / 65 R 16	Goodyear / Vector 4Seasons Cargo	A / O	7 mm
109/107 T C			
215 / 65 R 16	Goodyear / Vector 4Seasons Cargo	A / O	7 mm
109/107 T C			
215 / 65 R 16	Firestone / Vanhawk 2 Winter	W / O	7 mm
109/107 T			
215 / 65 R 16	Firestone / Vanhawk 2 Winter	W / O	7 mm
109/107 T			

A/ Ganzjahres; W/ Winter; /O Original;

Felgen: Stahl ohne Radzierblende

Serienausstattung

Serie: 1-K-Klebeset - SP-Kit, Airbag Fahrerseite, Anti-Blockier-System (ABS), Antriebs-Schlupfregelung (ASR), Antriebsart: Frontantrieb, Außenspiegel elektr. verstell- und heizbar, Batterie 85 Ah, Bordcomputer, Drehzahlmesser, Einschaltautomatik für Fahrlicht, Elektron. Stabilitäts-Programm (ESP), Entfall Keyless-Entry, Fensterheber elektr. vorn, Impulsgeber links, Getriebe 6-Gang, Handschuhfach mit Kühlfunktion, Heckflügeltüren ohne Verglasung, Innenraumfilter: Pollenfilter, Karosserie/Aufbau: Kasten Standard, Kraftstofftank: 80 Ltr., Lenksäule (Lenkrad) verstellbar, Modellpflege, Motor 2,0 Ltr. - 107 kW dCi Diesel Energy, Nebelschlussleuchte, Radiovorbereitung, Radstand 3098 mm, Reifen-Reparaturset, Rußpartikelfilter, Schadstoffarm nach Abgasnorm Euro 6d-TEMP, Schiebetür Lade-/Fahrgastraum rechts, Servolenkung, Sitzbezug / Polsterung: Stoff, Sitze im Fahrerhaus: Fahrersitz Komfort 3-fach verstellbar, Sitze im Fahrerhaus: Fahrersitz mit Armlehne, Stahlfelgen 6x16, Start/Stop-Anlage Motor, Tagfahrlicht LED, Verzurrösen im Laderaum seitlich, Vorrüstung für Elektrik Aufbau, Wegfahrsperrung, Wärmeschutzverglasung

Sonderausstattung

Code	Bezeichnung
87431	Motor 2,0 Ltr. - 107 kW dCi Diesel FAP Energy KAT
14200	Anhängerkupplung
25710	Audio-Navigationssystem R-Link mit Touchscreen und Carminat TomTom
25787	Einparkhilfe hinten mit Rückfahrkamera
26708	Geschwindigkeits-Regelanlage (Tempomat)
1488	Klang & Klima-Paket mit R-Link
1926	Klare-Sicht-Paket
1990	Mobiles Büro-Paket 1
50805	Radvollabdeckungen
1310	Sicherheits-Paket
29505	Sitzheizung

Allgemeinzustand und Wartung

Abgesehen von den beschriebenen Schäden/Mängeln weist das Fahrzeug/Objekt einen, bezogen auf Alter und Nutzung, üblichen Gesamtzustand auf.

Wartungsnachweis: vollständig
letzte Wartung: am 21.02.2025 bei Kilometerstand 84.676

Nicht akzeptierter Zustand / Ausstehende Reparaturen

Bezeichnung des Schadens / Rep.-Weg

1. Einspritzung Fehler lt. Anzeige, Turbolader gem KVA erneuern, (Bild 10)
2. Beklebung, entfernen,
3. Lackaufbereitung (Aufgrund von Beklebung),
4. Frontscheibe, gerissen, erneuern (Bild 11, 12)
5. Außenspiegel links, Gehäuse gebrochen, erneuern (Bild 13)
6. Streifschaden hinten links, instandsetzen

Akzeptierter Zustand / Gebrauchsspuren

Folgende Schäden sind in Anbetracht des Alters, der Laufleistung und dem Einsatzzweck als Gebrauchsspur einzustufen.

Bezeichnung des Schadens

Stoßfänger hinten, Ecke links verschrammt,

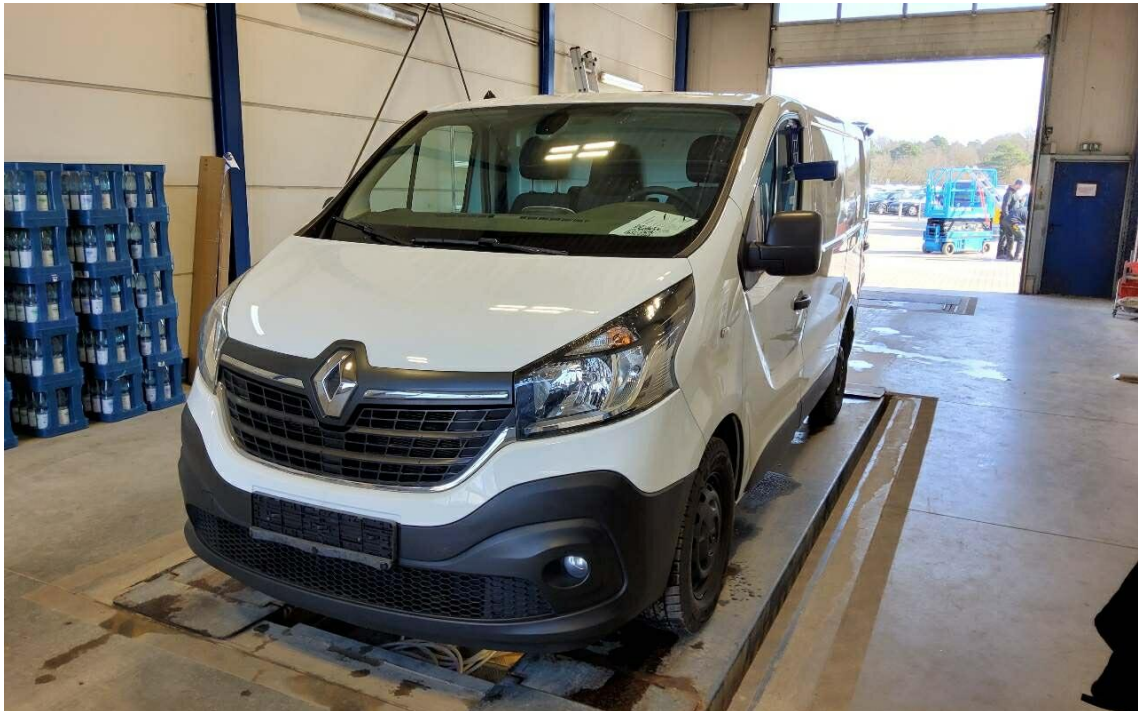


Bild 1 : Diagonal von vorne



Bild 2 : Diagonal von hinten



Bild 3 : Tacho mit KM Stand



Bild 4 : Innenraum durch Beifahrertür



Bild 5 : Dach von hinten nach vorne



Bild 6 : Unterboden-Antriebsaggregat



Bild 7 : Wartungsnachweise

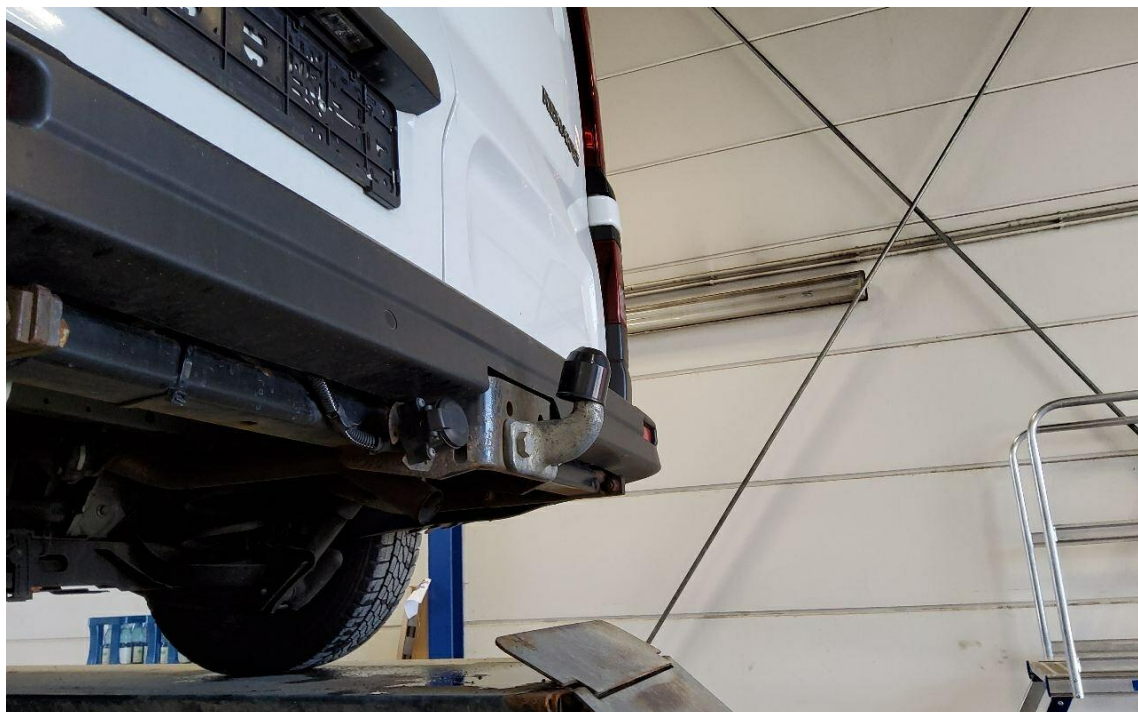


Bild 8 : Kugelkopf bei abnehmbarer AHK



Bild 9 : Laderaum



Bild 10 : Einspritzung Fehler lt. Anzeige, Turbolader gem KVA erneuern



Bild 11 : Frontscheibe, gerissen

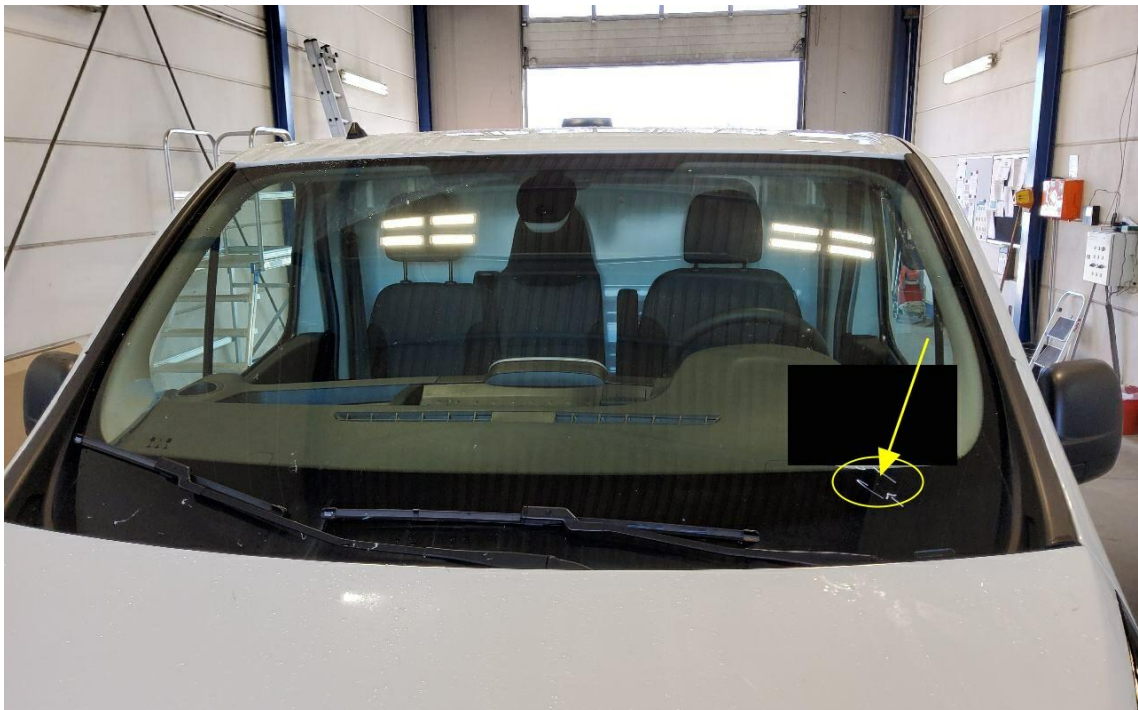


Bild 12 : Frontscheibe, gerissen

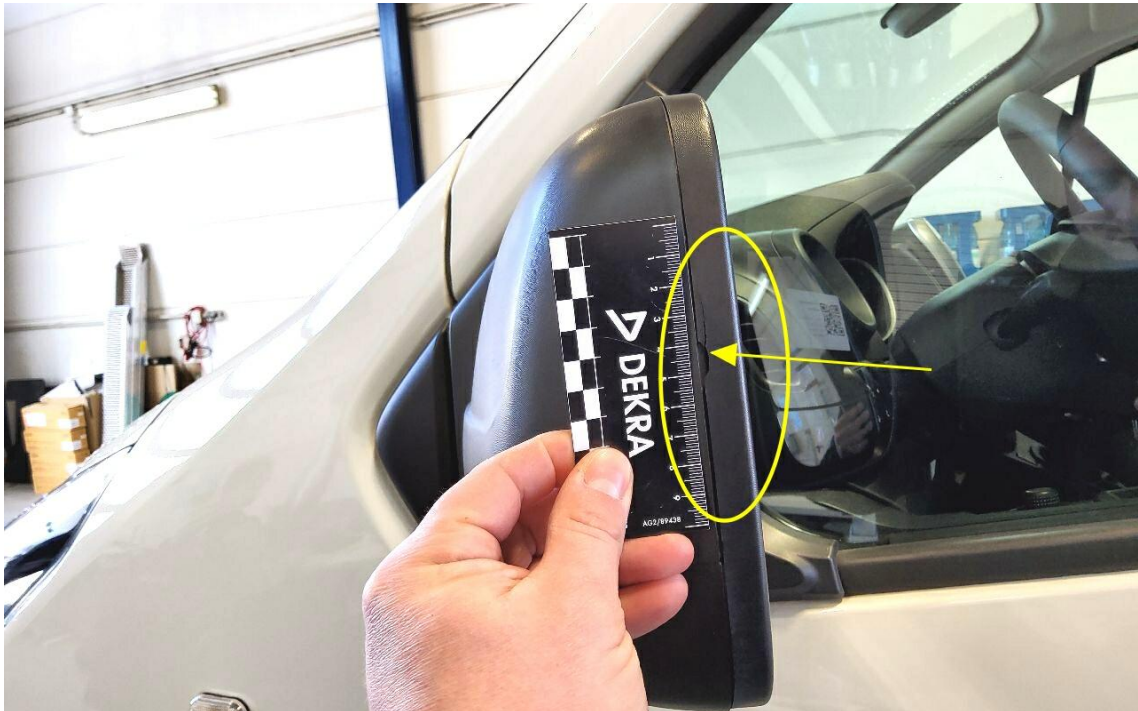


Bild 13 : Außenspiegel links, Gehäuse gebrochen

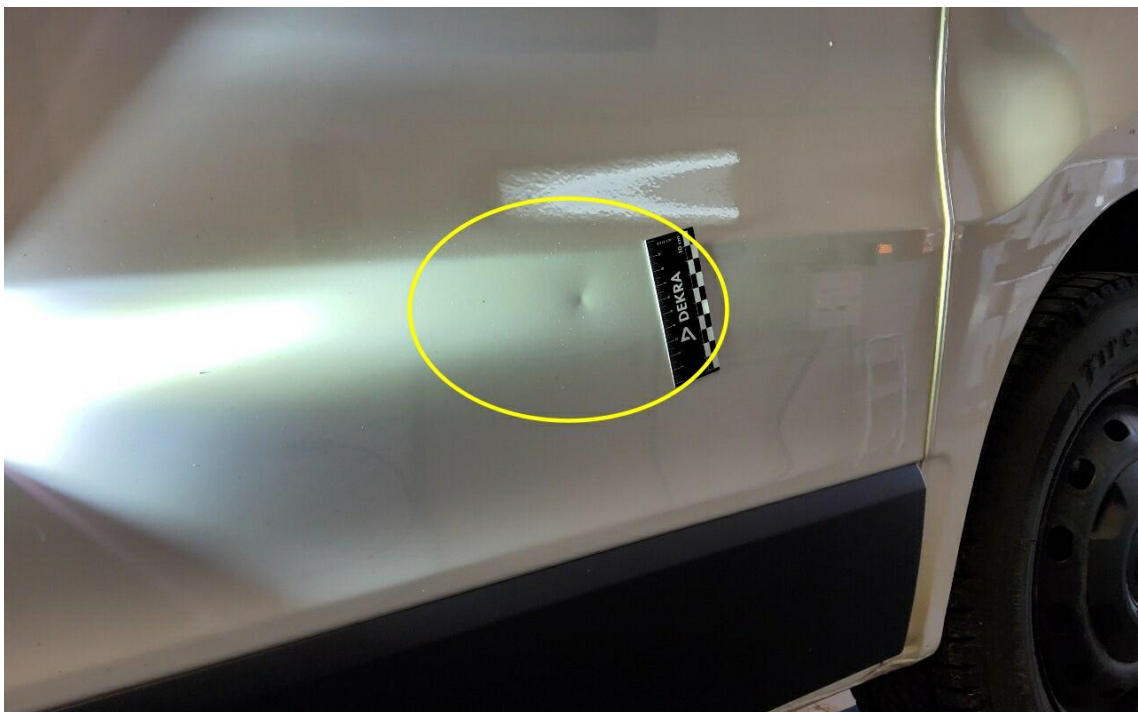


Bild 14 : Seitenteil links, eingedellt



Bild 15 : Streifschaden hinten links

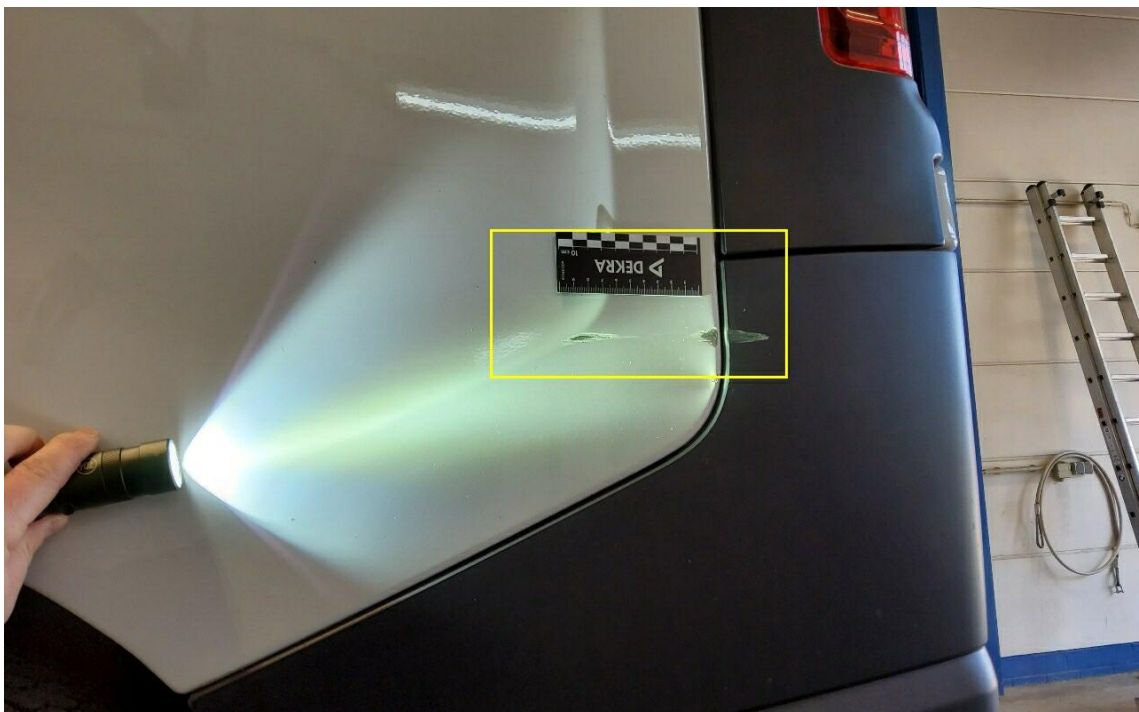


Bild 16 : Streifschaden hinten links

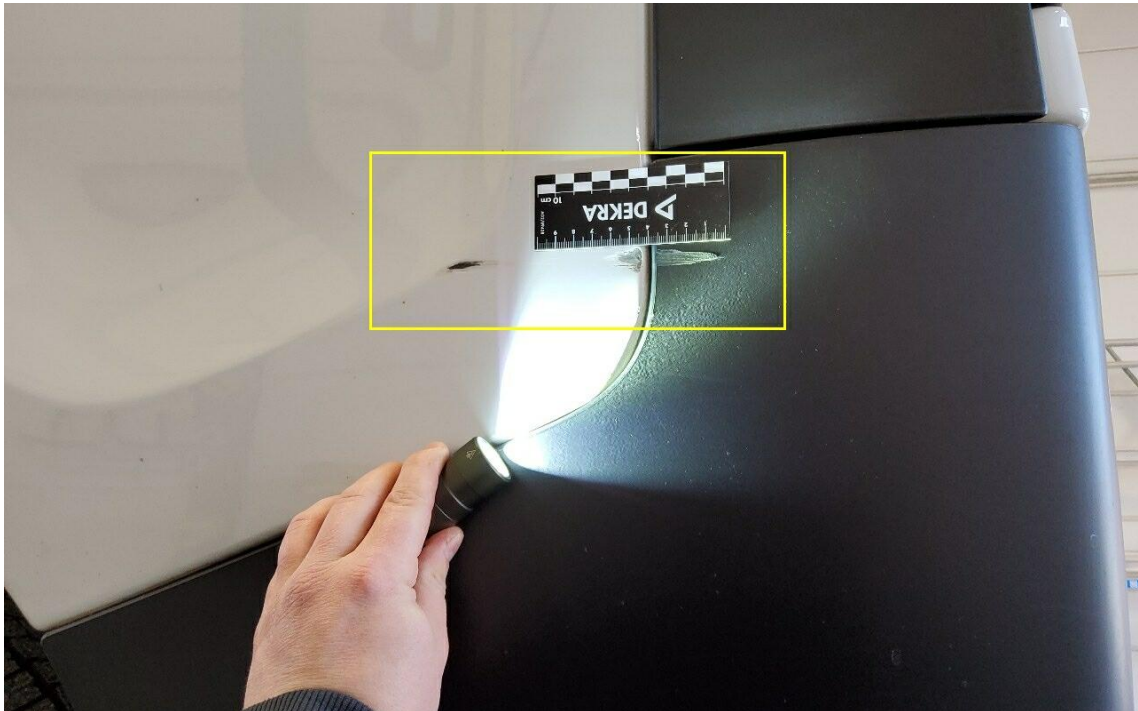


Bild 17 : Streifschaden hinten links