

# Zustandsbericht / Minderwertgutachten

## Vorgang

Auftraggeber  
Besichtigung

ALD AutoLeasing D GmbH Kooperationen, Nedderfeld 95, 22529 Hamburg  
20.12.2024

## Bemerkungen

**Der im Zustandsbericht festgestellte Fahrzeugzustand bezieht sich nur auf die festgestellten Schäden oder Mängel, die über die normale Abnutzung entsprechend der Laufzeit/Laufleistung bzw. über das übliche Verschleißmaß hinausgehen.**

**Die Besichtigung umfasste eine äußere Inaugenscheinnahme des Fahrzeuges ohne die Demontage von Verkleidungsteilen etc.**

**Das Ergebnis der Besichtigung wurde nach den Kriterien des Auftraggebers (faire Fahrzeugbewertung) durchgeführt.**

**Die hier aufgeführten Positionen berücksichtigen nur Schäden, die gemäß „faire Fahrzeugbewertung“ als „nicht akzeptierter Zustand“ einzustufen sind.**

Bei der Lackschichtdickenmessung wurden bei mindestens drei Messungen pro Bauteil Lackschichtdicken von 70 µm bis 100 µm festgestellt.

Es wurde eine optische Überprüfung auf Vorschäden und eine Lackschichtdickenmessung vorgenommen. Die augenscheinliche Überprüfung sowie die Lackschichtdickenmessung ergaben keine Hinweise auf Nachlackierungen, Instandsetzungsarbeiten oder reparierte Vorschäden.

**Reifen vorne rechts ist an der Außenflanke eingeschnitten. Aus Sicherheitsgründen zu erneuern.**

Das Fahrzeug / Objekt wurde zum Zeitpunkt der Besichtigung in einem nicht gereinigten Zustand vorgefunden. Das Fahrzeug / Objekt wurde auf einer Hebebühne von unten besichtigt. Bei der Besichtigung wurde eine Fahrprobe in Verbindung mit einem kurzen Probelauf des Motors durchgeführt. Der Fehlerspeicher war zum Besichtigungszeitpunkt nicht ausgelesen. Abgasrelevante Baugruppen wurden messtechnisch nicht überprüft. Folglich wurden Mängel, die nur bei einer Abgasuntersuchung feststellbar sind, nicht berücksichtigt. Im Rahmen der Besichtigung (Sichtprüfung) konnte keine Überprüfung der Batterien bzw. Akkumulatoren zum Elektro-/Hybridantrieb durchgeführt werden. Somit kann auch keine Aussage zur Resthaltbarkeitsdauer dieser Bauteile getroffen werden. Eine Aussage zu evtl. in Kürze anfallenden Instandsetzungskosten ist daher nicht möglich!

Für die Bearbeitung des Vorganges standen folgende Unterlagen zur Verfügung: - Fz-Schein/Zul.Beschein. Teil I  
- Servicescheckheft  
2 Hauptschlüssel vorgelegt.

## Fahrzeugdaten

Erstzulassung	15.12.2020	Letzte Zulassung	15.12.2020
Fahrzeugart	Personenkraftwagen	Hersteller	Hyundai
Typ / Verkaufsbez.	Kona (OS)(2017->) / Kona Advantage Elektro 2WD	Aufbauart	Kombi
Türen	5	Sitzplätze	5
Fahrzeug-Ident.-Nr.	KMHK281HFLU117916	HSN / TSN	8252 / AIP
DAT Europa-Code®	013450332630001	DAT Marktindex	DE001 6105
Km-Stand abgelesen	40793	Nächste HU §29 StVZO	12 / 2025
Energiequelle / Kraftstoff	Elektro	Zylinderanzahl	
Leistung (kW)	26	Schadstoffklasse:	2017/1151;WLTP;reine Elektrofz

Antriebsart  
Felgen

 Frontantrieb  
Leichtmetall

 Getriebe  
Farbe / Farbe

 Automatik /  
Galaxy Grey / MIC / Mica /  
R3G / Grau

Es wird unterstellt, dass die Gesamtlauflistung dem abgelesenen Km-Stand entspricht.

## Räder / Reifen

Achse	Reifenbezeichnung	Hersteller/Typ	Art	Profiltiefe
1 links	215 / 55 R 17 94 V	Michelin / Primacy 4	S / O	4 mm
rechts	215 / 55 R 17 94 V	Michelin / Primacy 4	S / S	4 mm
2 links	215 / 55 R 17 94 V	Michelin / Primacy 4	S / O	6 mm
rechts	215 / 55 R 17 94 V	Michelin / Primacy 4	S / O	6 mm
Pannenset	Füllflasche haltbar bis 10 / 2025			

S/ Sommer; /O Original; /F Runflat; /S Schaden;

## Serienausstattung

Serie: 3. Bremsleuchte, Airbag Beifahrerseite, Airbag Beifahrerseite abschaltbar, Airbag Fahrerseite, Alarmanlage, Anti-Blockier-System (ABS), Antriebsart: Frontantrieb, Audiosystem: Radio RDS, Außenspiegel elektr. verstell- und heizbar, beide, Außenspiegel lackiert, Blinkleuchte in Außenspiegel integriert, Bremsassistent, Bremsscheiben 15", Dachreling, Einparkhilfe hinten, Einschaltautomatik für Fahrlicht / Lichtsensor, Elektr. Bremskraftverteilung, Elektromotor 100 kW (cont. 26 kW), Elektron. Stabilitätskontrolle (ESC) mit Bremsassistent, Fahrassistenz-System: Aufmerksamkeits-Assistent, Fahrassistenz-System: Autonome Notbremsfunktion inkl. Frontkollisionswarnung (FCA), Fahrassistenz-System: Berganfahrhilfe, Fahrassistenz-System: aktiver Spurhalteassistent (LKAS, Lane Keep Assist System), Fensterheber elektrisch hinten, Fensterheber elektrisch vorn, Fensterheber elektrisch vorn, mit Auf-/Ab-Automatik, Freisprecheinrichtung Bluetooth, Frontscheibe mit Bandfilter oben, Frontscheibe wärmedämmend, Gegenlenkunterstützung (Vehicle Stability Management, VSM), Gepäck-/Laderaumleuchte, Gepäckraumabdeckung / Rollo, Geschwindigkeits-Regelanlage (Tempomat) mit Abstandsregelung ACC, Getriebe für Elektrofahrzeug, Getränkehalter vorn, Heckscheibe heizbar, Innenausstattung: Luftdüsen farbig, Instrumente mit Farbdisplay 3,5 Zoll, Isofix-Aufnahmen für Kindersitz, Karosserie: 5-türig, Klimautomatik, Kopf-Airbag-System, Kopfstützen hinten verstellbar, Kühlergrill schwarz (mattlackiert), LM-Felgen 7x17, Ladekabel mit Typ 2-Stecker, Lenkrad (Leder) mit Multifunktion, Lenkrad heizbar, Leseleuchte, Lifetime MapCare (Internetbasierende Dienste), Mittelarmlehne vorn mit Fach, Navigationssystem, Radioempfang digital (DAB+), Radstand 2600 mm, Reifen 215/55 R17 ..V, Reifen-Reparaturkit, Reifendruck-Kontrollsystem, Rückfahrkamera, Rücksitzlehne geteilt/klappbar, Schalt-/Wählhebelgriff Leder, Seitenairbag vorn, Seitenscheiben ab B-Säule abgedunkelt, Servolenkung, Sitz vorn links höhenverstellbar, Sitzbezug / Polsterung: Stoff, Sitzheizung vorn, Sondermodell Advantage, Sonnenblenden mit Spiegel (beleuchtet), Start/Stop-Anlage, Tagfahrlicht LED, Touchscreen-Farbdisplay (8,0 Zoll), Türgriffe außen Wagenfarbe, Türgriffe innen verchromt, USB-Anschluss + AUX-IN-Anschluss, Verglasung getönt, Wegfahrsperr (elektronisch), Wärmepumpe für Heizungs-/Klimaanlage, Zentralverriegelung mit Fernbedienung

## Sonderausstattung

Code	Bezeichnung
11609	Mica-Lackierung / Mineraleffekt-Lackierung

## Allgemeinzustand und Wartung

Abgesehen von den beschriebenen Schäden/Mängeln weist das Fahrzeug/Objekt einen, bezogen auf Alter und Nutzung, üblichen Gesamtzustand auf.

Wartungsnachweis: vollständig  
 letzte Wartung: am 13.12.2024 bei Kilometerstand 35.581

## Nicht akzeptierter Zustand / Ausstehende Reparaturen

### Bezeichnung des Schadens / Rep.-Weg

1. Motorhaube zerkratzt, lackieren mit Lackaufbau (Bild 8, 9, 10, 11)
2. Stoßfänger vorne zerkratzt, smart repair (Bild 14, 15)
3. Tür vorne rechts eingedellt und zerkratzt, instandsetzen (Bild 23, 24, 25)
4. Tür hinten rechts eingedellt und zerkratzt, instandsetzen (Bild 26, 27)
5. Sicherheitsgurt hinten links eingerissen, erneuern (Bild 7)
6. Dichtung Einstieg hinten links eingerissen, erneuern (Bild 6)
7. Spoiler Stoßfänger vorne zerkratzt, lackieren mit Lackaufbau (Bild 16, 17, 18)
8. Radhausverbreiterung vorne rechts zerkratzt, smart repair (Bild 19, 20, 21)
9. Felge vorne links zerkratzt, smart repair (Bild 12, 13)

## Akzeptierter Zustand / Gebrauchsspuren

Folgende Schäden sind in Anbetracht des Alters, der Laufleistung und dem Einsatzzweck als Gebrauchsspur einzustufen.

### Bezeichnung des Schadens

Radhausverbreiterung vorne links leicht zerkratzt,  
Radhausverbreiterung hinten rechts leicht zerkratzt,  
Tür vorne links leicht eingedellt,

## Reifenbewertung

	Profiltiefe	Art
vorne rechts	4 mm	SS
Legende		S/ Sommer /O Original /F Runflat /S Schaden



Bild 1 : Diagonal von vorn



Bild 2 : Diagonal von hinten



Bild 3 : Tacho mit KM Stand



Bild 4 : Innenraum durch Beifahrertür

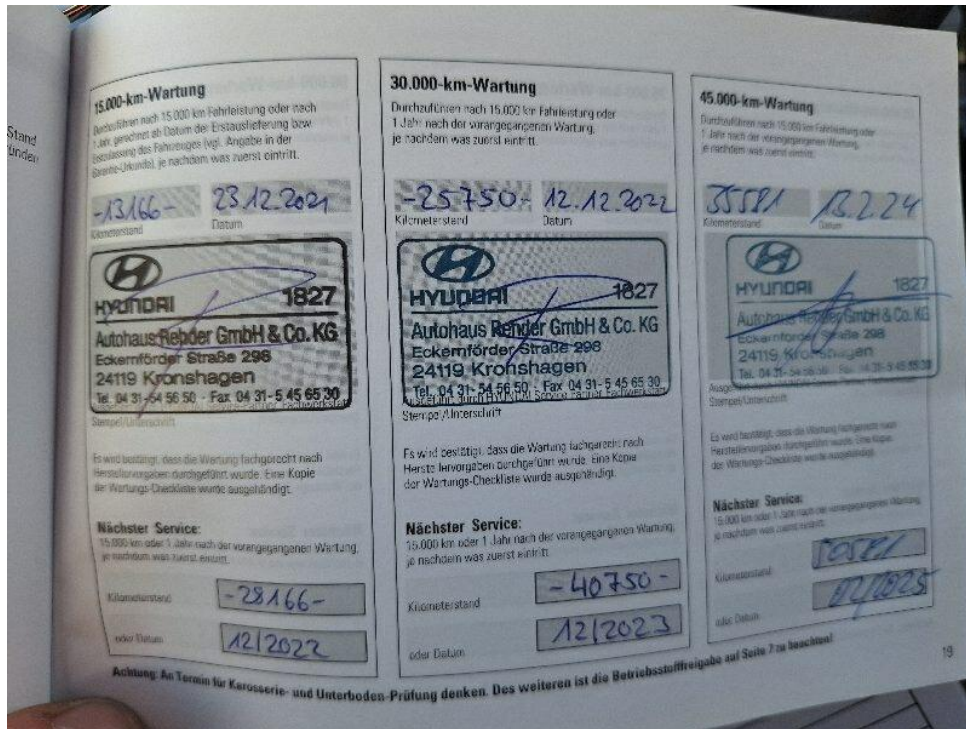


Bild 5 : Wartungsnachweise



Bild 6 : Dichtung Einstieg hinten links eingerissen

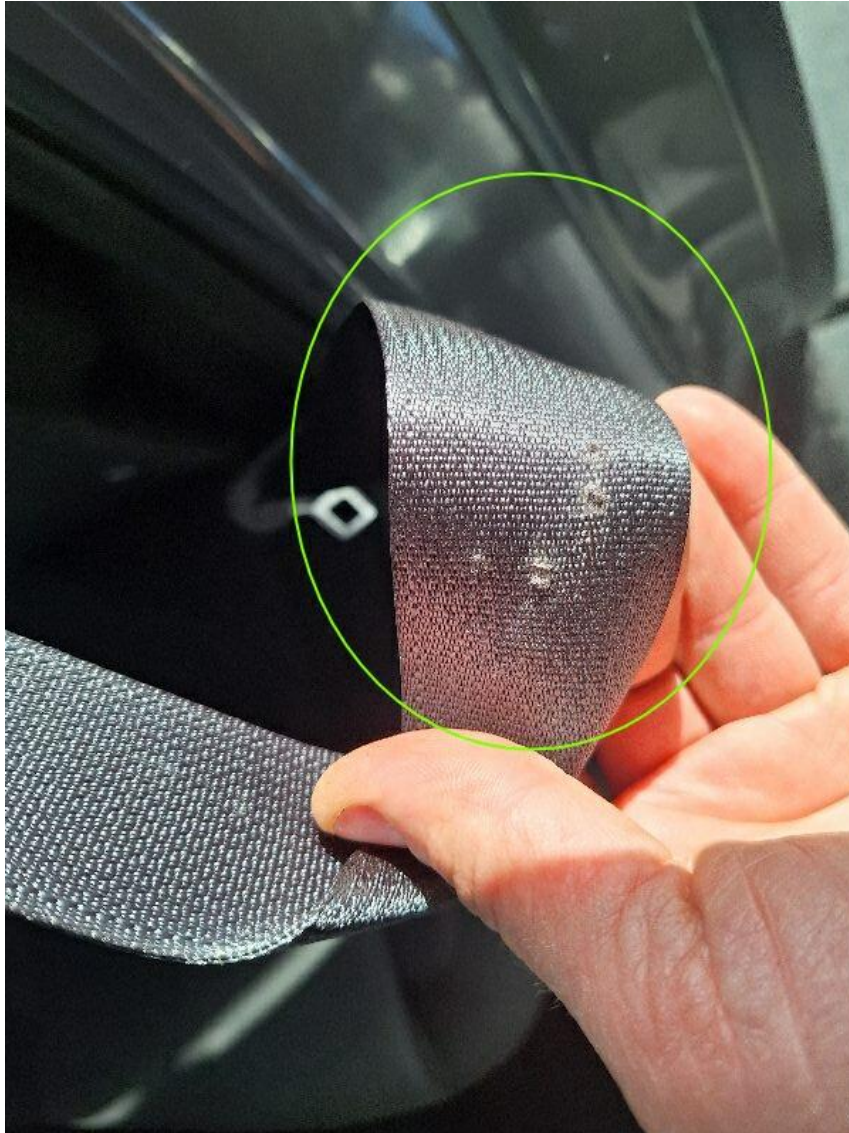


Bild 7 : Sicherheitsgurt hinten links eingerissen





Bild 8 : Motorhaube zerkratzt



Bild 9 : Motorhaube zerkratzt

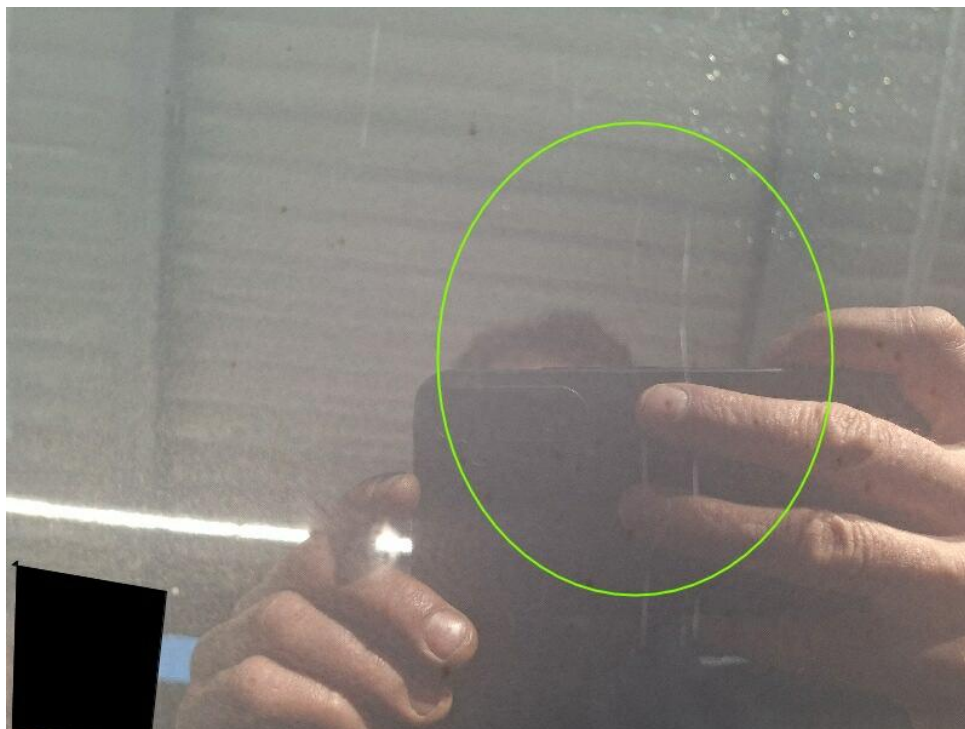


Bild 10 : Motorhaube zerkratzt



Bild 11 : Motorhaube zerkratzt



Bild 12 : Felge vorne links zerkratzt



Bild 13 : Felge vorne links zerkratzt



Bild 14 : Stoßfänger vorne zerkratzt



Bild 15 : Stoßfänger vorne zerkratzt



Bild 16 : Spoiler Stoßfänger vorne zerkratzt



Bild 17 : Spoiler Stoßfänger vorne zerkratzt



Bild 18 : Spoiler Stoßfänger vorne zerkratzt



Bild 19 : Radhausverbreiterung vorne rechts zerkratzt



Bild 20 : Radhausverbreiterung vorne rechts zerkratzt

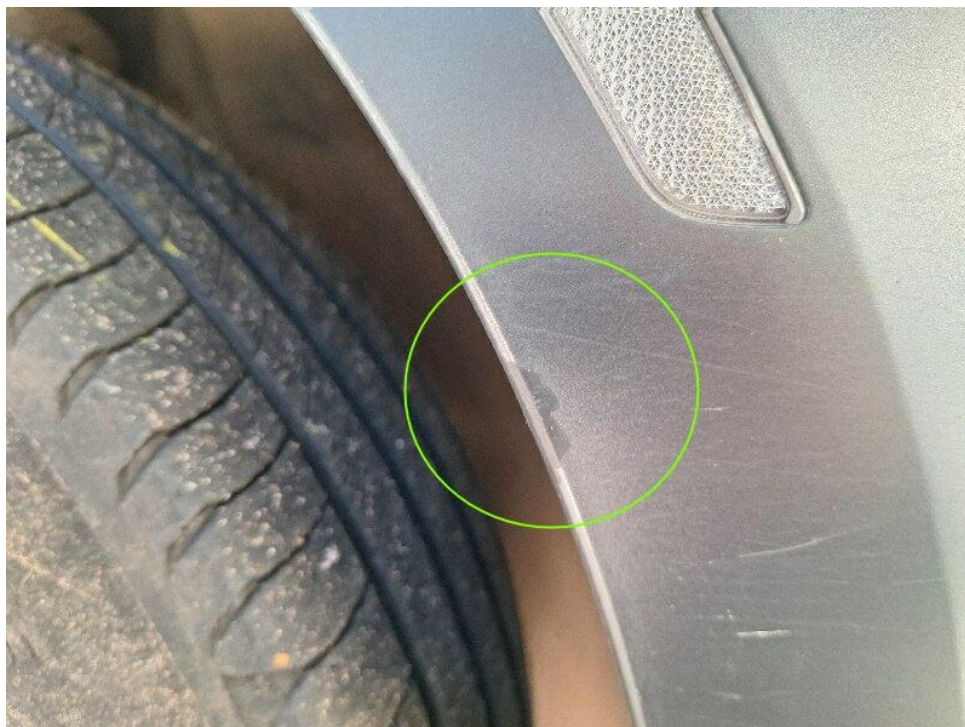


Bild 21 : Radhausverbreiterung vorne rechts zerkratzt





Bild 22 : Reifen vorne rechts eingeschnitten

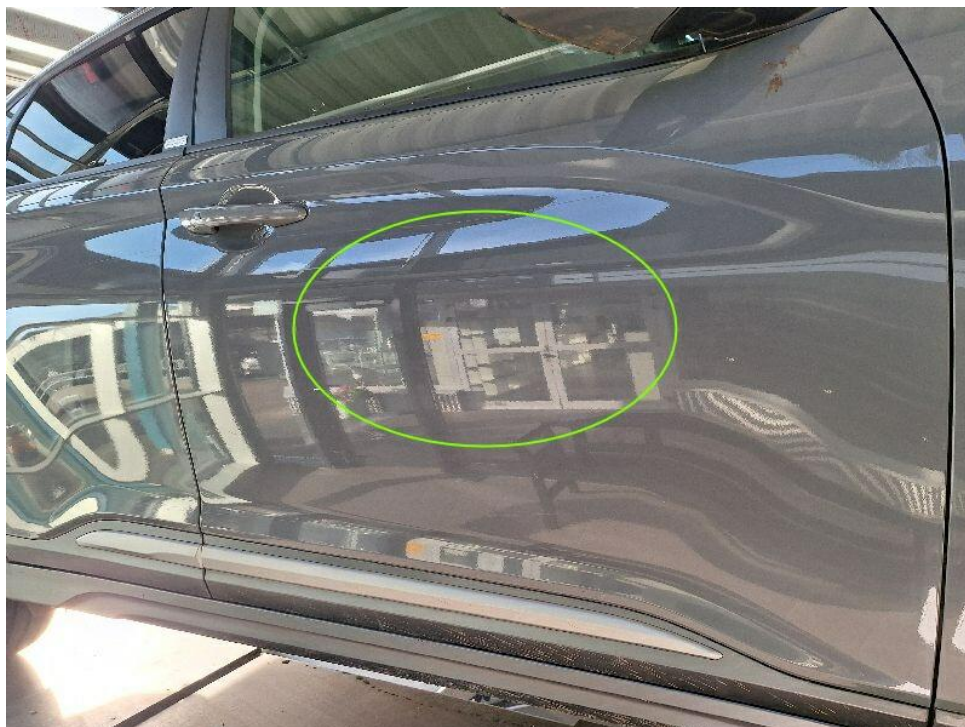


Bild 23 : Tür vorne rechts eingedellt und zerkratzt

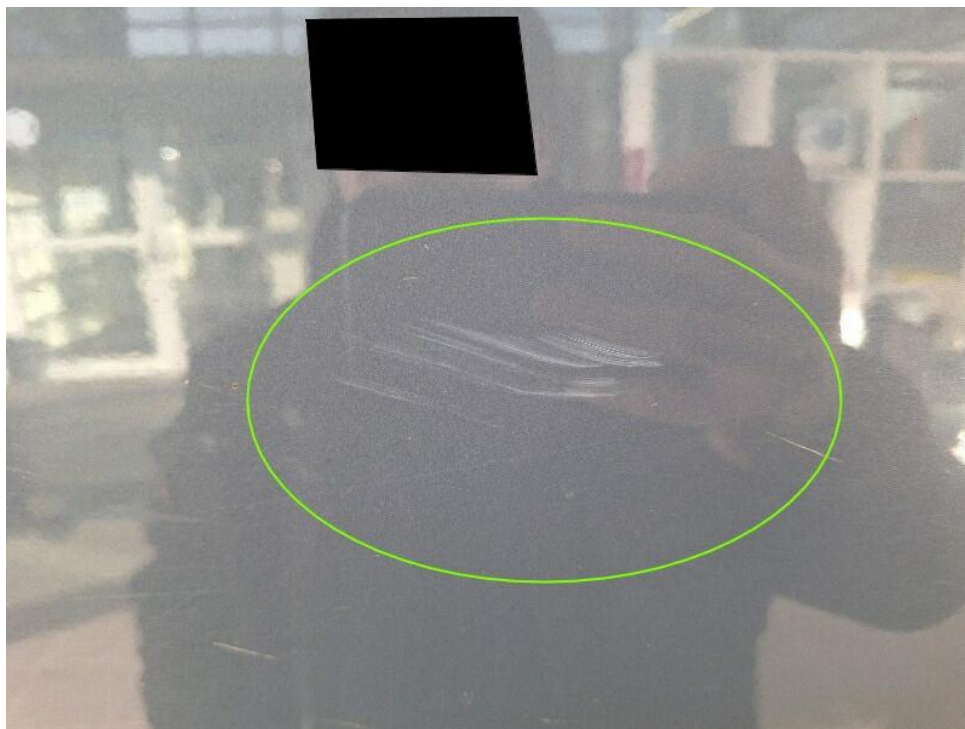


Bild 24 : Tür vorne rechts eingedellt und zerkratzt

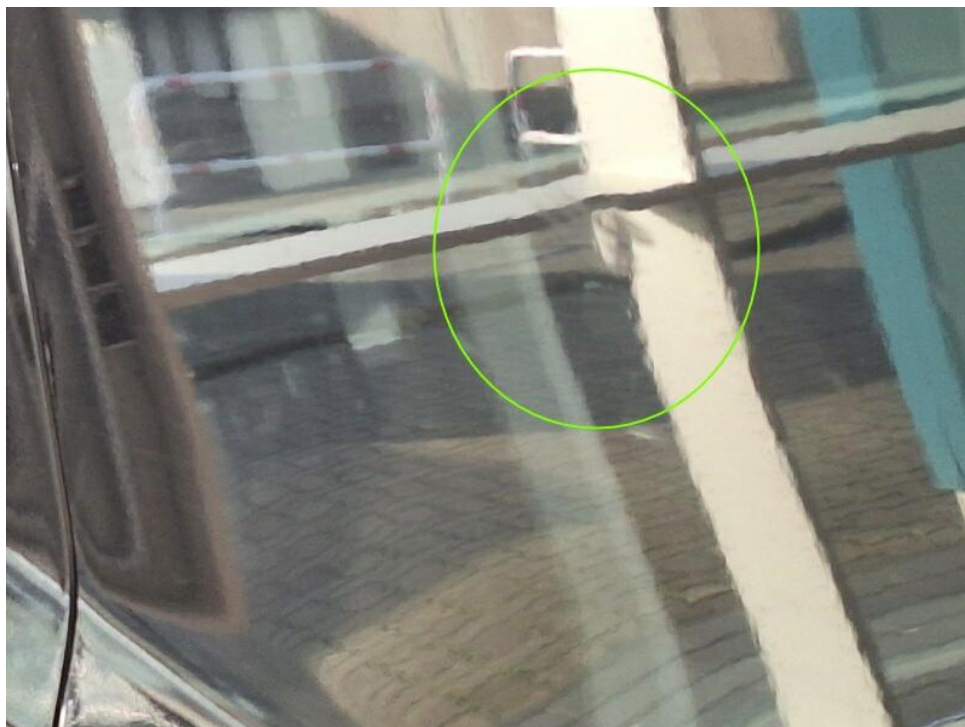


Bild 25 : Tür vorne rechts eingedellt und zerkratzt

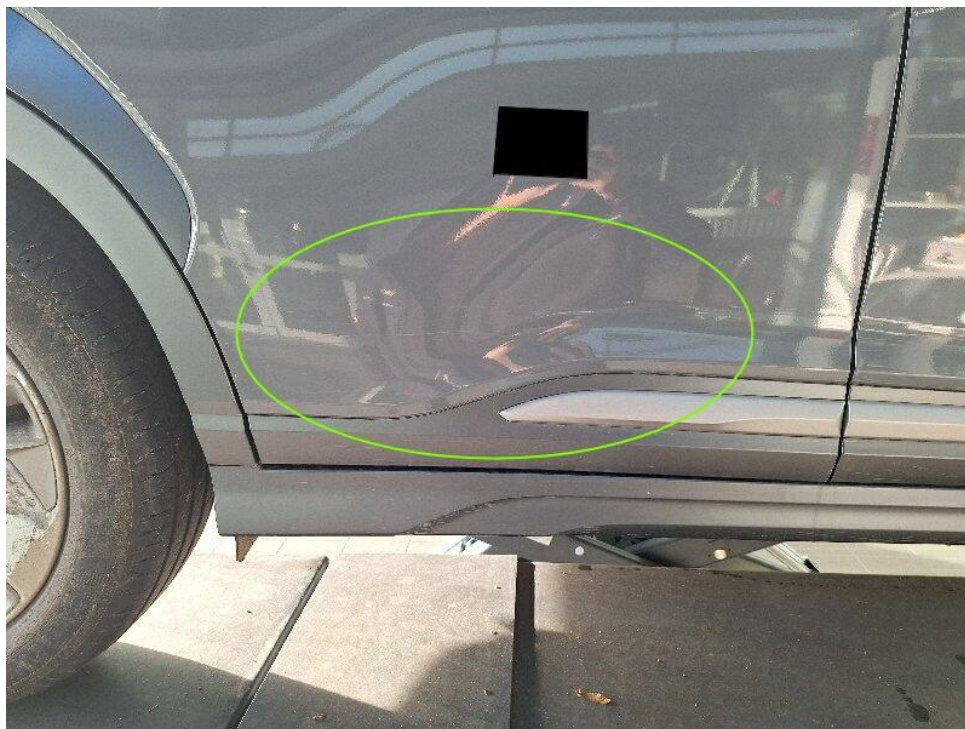


Bild 26 : Tür hinten rechts eingedellt und zerkratzt



Bild 27 : Tür hinten rechts eingedellt und zerkratzt