

Zustandsbericht / Minderwertgutachten

Vorgang

Auftraggeber
Besichtigung

ALD AutoLeasing D GmbH Kooperationen, Nedderfeld 95, 22529 Hamburg
20.01.2025

Bemerkungen

Der im Zustandsbericht festgestellte Fahrzeugzustand bezieht sich nur auf die festgestellten Schäden oder Mängel, die über die normale Abnutzung entsprechend der Laufzeit/Laufleistung bzw. über das übliche Verschleißmaß hinausgehen.

Die Besichtigung umfasste eine äußere Inaugenscheinnahme des Fahrzeuges ohne die Demontage von Verkleidungsteilen etc.

Das Ergebnis der Besichtigung wurde nach den Kriterien des Auftraggebers (faire Fahrzeugbewertung) durchgeführt.

Die hier aufgeführten Positionen berücksichtigen nur Schäden, die gemäß „faire Fahrzeugbewertung“ als „nicht akzeptierter Zustand“ einzustufen sind.

Bei der Lackschichtdickenmessung wurden bei mindestens drei Messungen pro Bauteil Lackschichtdicken von 104 µm bis 267 µm festgestellt.

Es wurde eine optische Überprüfung auf Vorschäden und eine Lackschichtdickenmessung vorgenommen. Dabei wurden Nachlackierungen an folgenden Karosserieteilen festgestellt:

Tür vorne links weist erhöhte Lackstärke auf.

Ohne weitergehende Untersuchungen wurde nach dem Umfang der festgestellten Nachlackierungen und der Ausführungsqualität nach sachverständigem Ermessen (*kein*) merkantiler Minderwert angesetzt.

Entfall der uneingeschränkten Herstellergarantie

Die vorgefundenen Besichtigungsbedingungen waren ausreichend. Abgasrelevante Baugruppen wurden messtechnisch nicht überprüft. Folglich wurden Mängel, die nur bei einer Abgasuntersuchung feststellbar sind, nicht berücksichtigt.

2 Hauptschlüssel vorgelegt.

Fahrzeugdaten

Erstzulassung	30.11.2020	Fahrzeugart	Personenkraftwagen
Hersteller	Hyundai	Typ / Verkaufsbez.	Kona (OS)(2017->) / Kona
Aufbauart	Geländewagen	Fahrzeug-Ident.-Nr.	Elektro 2WD
HSN / TSN	8252 / AIP	DAT Europa-Code®	KMHK281HFLU111724
DAT Marktindex	DE001 6095	Km-Stand abgelesen	013450330110001
Nächste HU §29 StVZO	01 / 2026	Energiequelle / Kraftstoff	60651
Zylinderanzahl	/	Leistung (kW)	Elektro
Getriebe	Automatik /	Felgen	26
Farbe / Farbe	Grau / Metallic / R3G / Grau		Leichtmetall

Es wird unterstellt, dass die Gesamtleistung dem abgelesenen Km-Stand entspricht.

Räder / Reifen

Achse	Reifenbezeichnung	Hersteller/Typ	Art	Profiltiefe
1 links	215 / 55 R 17 98 V	Zeetex / Wh 1000	W / O	4 mm
rechts	215 / 55 R 17 98 V	Zeetex / Wh 1000	W / O	4 mm
2 links	215 / 55 R 17 98 W	Kumho / Solus 4S HA32+	A / O	6 mm
rechts	215 / 55 R 17 98 W	Kumho / Solus 4S HA32+	A / O	6 mm
Pannenset				

W/ Winter; A/ Ganzjahres; /O Original; /F Runflat;

Serienausstattung

Serie: 3. Bremsleuchte, 6 Lautsprecher, Airbag Beifahrerseite, Airbag Beifahrerseite abschaltbar, Airbag Fahrerseite, Alarmanlage, Anti-Blockier-System (ABS), Antriebsart: Frontantrieb, Audiosystem: Radio RDS, Außenspiegel elektr. verstell- und heizbar, beide, Außenspiegel lackiert, Blinkleuchte in Außenspiegel integriert, Bremsassistent, Dachreling, Einparkhilfe hinten, Einschaltautomatik für Fahrlicht / Lichtsensor, Elektr. Bremskraftverteilung, Elektromotor 100 kW (cont. 26 kW), Elektron. Stabilitätskontrolle (ESC) mit Bremsassistent, Fahrassistenz-System: Aufmerksamkeits-Assistent, Fahrassistenz-System: Autonome Notbremsfunktion inkl. Frontkollisionswarnung (FCA), Fahrassistenz-System: Berganfahrhilfe, Fahrassistenz-System: Sicherheitssystem mit automatischem Notruf (ERA GLONASS / eCall), Fahrassistenz-System: aktiver Spurhalteassistent (LKAS, Lane Keep Assist System), Fensterheber elektrisch hinten, Fensterheber elektrisch vorn, Freisprecheinrichtung Bluetooth, Gegenlenkunterstützung (Vehicle Stability Management, VSM), Gepäck-/Laderaumleuchte, Gepäcknetz im Koffer-/Laderaum, Gepäckraumabdeckung / Rollo, Getriebe für Elektrofahrzeug, Getränkehalter vorn, Heckscheibe heizbar, Instrumente mit Farbdisplay 3,5 Zoll, Isofix-Aufnahmen für Kindersitz, Karosserie: 5-türig, Klimaautomatik, Kopf-Airbag-System, Kopfstützen hinten verstellbar, Kühlergrill Wagenfarbe, LM-Felgen 7x17, Lendenwirbelstütze Sitz vorn links, elektr. verstellbar, Lenkrad (Leder) mit Multifunktion, Lenkrad mit Schaltwippen, Leseleuchte, Leuchtweitenregelung, Mittelarmlehne vorn mit Fach, Notladekabel (ICCB), Parkbremse elektrisch (EPB), Radioempfang digital (DAB+), Radstand 2600 mm, Reifen 215/55 R17 ..V, Reifen-Reparaturkit, Reifendruck-Kontrollsystem, Rückfahrkamera, Rücksitzlehne geteilt/klappbar, Schalt-/Wählhebelgriff Leder, Scheibenbeschlagerkennung / Regelung, Seitenairbag vorn, Servolenkung, Sitz vorn links höhenverstellbar, Sitzbezug / Polsterung: Stoff, Smart-Key, Sonnenblenden mit Spiegel (beleuchtet), Start-Stop-Knopf, Start/Stop-Anlage, Tagfahrlicht LED, Türgriffe außen Wagenfarbe, Türgriffe innen verchromt, USB-Anschluss + AUX-IN-Anschluss, Verglasung getönt, Wegfahrsperr (elektronisch), Zentralverriegelung mit Fernbedienung

Sonderausstattung

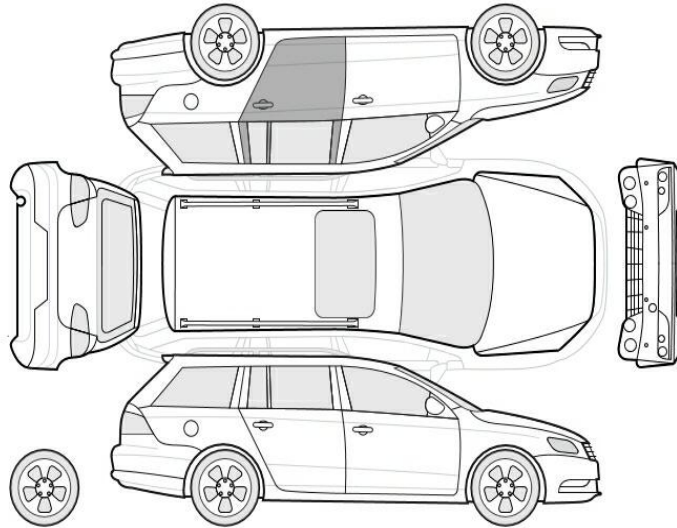
Code	Bezeichnung
11609	Mica-Lackierung / Mineraleffekt-Lackierung

Allgemeinzustand und Wartung

Abgesehen von den beschriebenen Schäden/Mängeln weist das Fahrzeug/Objekt einen, bezogen auf Alter und Nutzung, üblichen Gesamtzustand auf.

Wartungsnachweis: lückenhaft
 letzte Wartung: am 16.02.2024 bei Kilometerstand 53.083

Nicht akzeptierter Zustand / Ausstehende Reparaturen



Bezeichnung des Schadens / Rep.-Weg

1. Entfall der uneingeschränkten Herstellergarantie, (Bild 7)
2. Tür hinten links Lackierung, verschrammt, smart repair (Bild 6)

Fehlende Teile

1. 2 x Ganzjahresreifen fehlen



Bild 1 : Diagonal von vorn

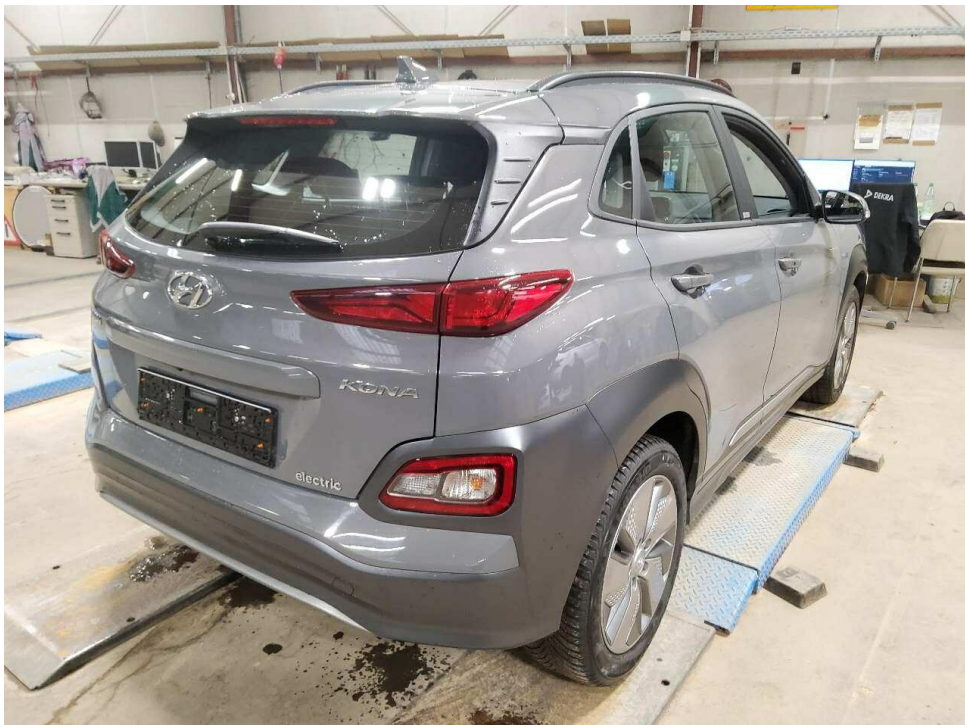


Bild 2 : Diagonal von hinten



Bild 3 : Tacho mit KM Stand



Bild 4 : Innenraum durch Beifahrertür

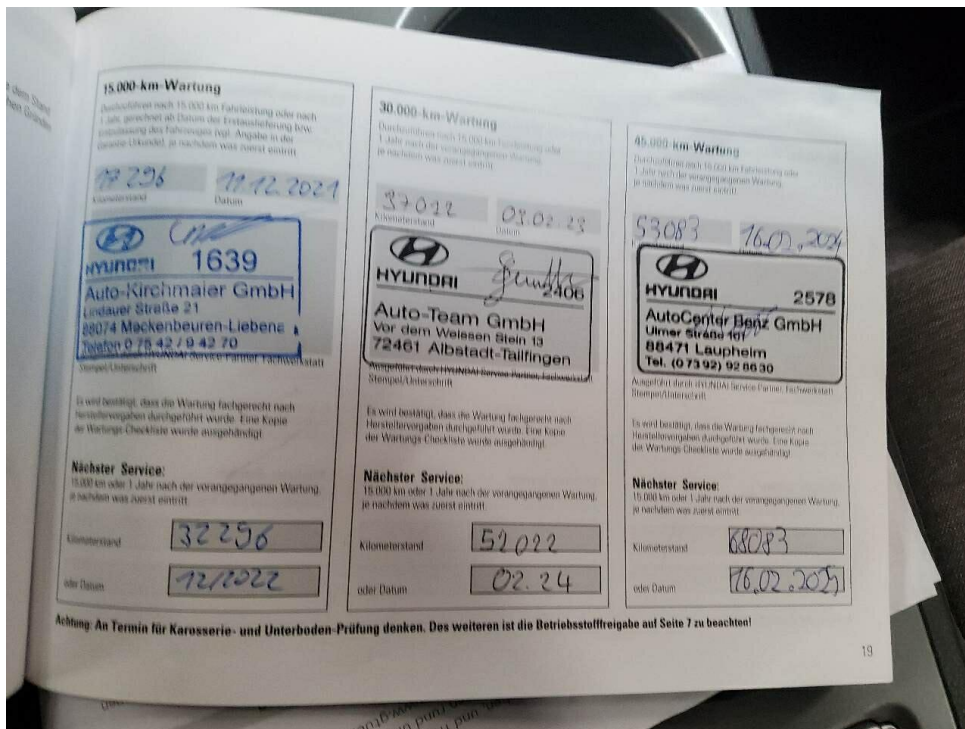


Bild 5 : Wartungsnachweise

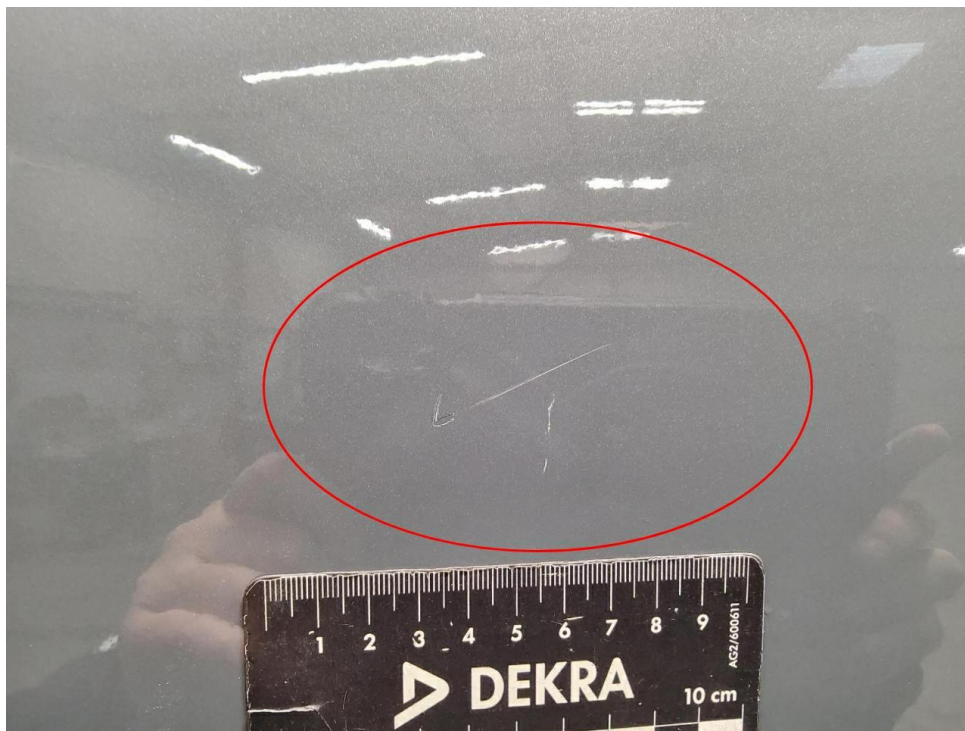


Bild 6 : Tür hinten links Lackierung, verschrammt, smart repair

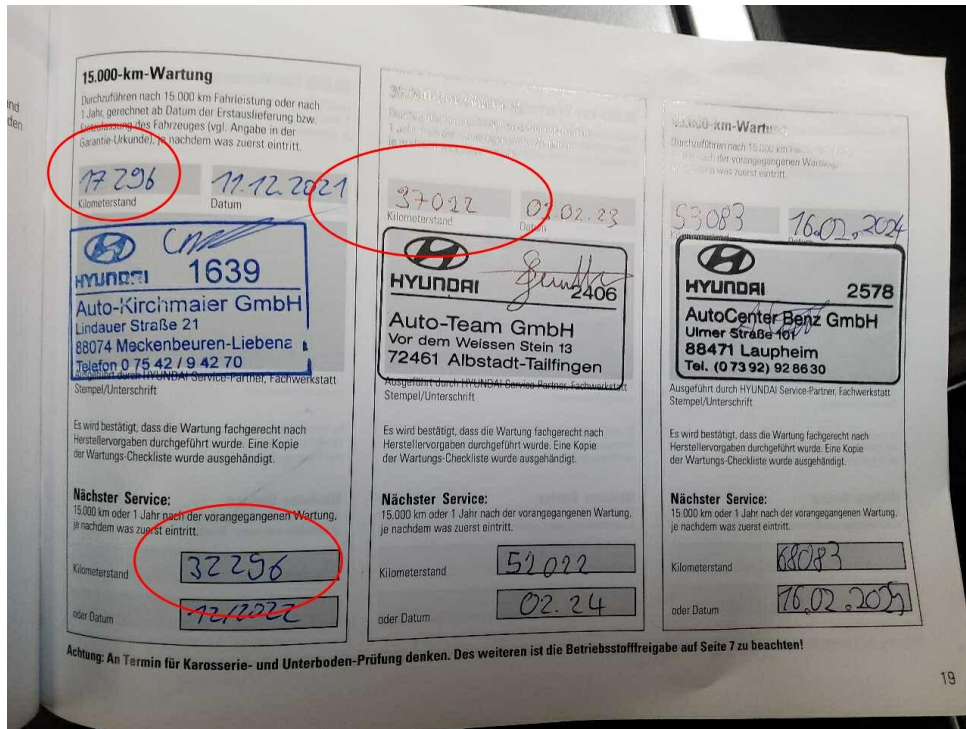


Bild 7 : Entfall der uneingeschränkten Herstellergarantie



Bild 8 : 2 x Ganzjahresreifen fehlen