

# Vermarktungsbericht

## Vorgang

Auftraggeber  
Besichtigung

ALD AutoLeasing D GmbH Flotte, Nedderfeld 95, 22529 Hamburg  
18.12.2025

## Bemerkungen

**Der im Zustandsbericht festgestellte Fahrzeugzustand bezieht sich nur auf die festgestellten Schäden oder Mängel, die über die normale Abnutzung entsprechend der Laufzeit/Laufleistung bzw. über das übliche Verschleißmaß hinausgehen.**

**Die Besichtigung umfasste eine äußere Inaugenscheinnahme des Fahrzeuges ohne die Demontage von Verkleidungsteilen etc.**

**Das Ergebnis der Besichtigung wurde nach den Kriterien des Auftraggebers (faire Fahrzeugbewertung) durchgeführt.**

**Die hier aufgeführten Positionen berücksichtigen nur Schäden, die gemäß „faire Fahrzeugbewertung“ als „nicht akzeptierter Zustand“ einzustufen sind.**

Bei der Lackschichtdickenmessung wurden bei mindestens drei Messungen pro Bauteil Lackschichtdicken von 144 µm bis 206 µm festgestellt.

Es wurde eine optische Überprüfung auf Vorschäden und eine Lackschichtdickenmessung vorgenommen. Die augenscheinliche Überprüfung sowie die Lackschichtdickenmessung ergaben keine Hinweise auf Nachlackierungen, Instandsetzungsarbeiten oder reparierte Vorschäden.

Die vorgefundenen Besichtigungsbedingungen waren ausreichend. Abgasrelevante Baugruppen wurden messtechnisch nicht überprüft. Folglich wurden Mängel, die nur bei einer Abgasuntersuchung feststellbar sind, nicht berücksichtigt.

2 Hauptschlüssel vorgelegt.

## Fahrzeugdaten

Erstzulassung	07.09.2021	Fahrzeugart	Personenkraftwagen
Hersteller	Volkswagen	Typ / Verkaufsbez.	Golf VIII Variant (CG5)(09.2020->2024) / Golf VIII 2.0 TDI Life (EURO 6d)
Aufbauart	Kombi	Fahrzeug-Ident.-Nr.	WVWZZZCDZNW506697
HSN / TSN	0603 / CNN	DAT Europa-Code®	019051480120002
DAT Marktindex	DE002 6203	Km-Stand abgelesen	181298
Energiequelle / Kraftstoff	Diesel	Zylinderanzahl	1968
Leistung (kW)	110	Hubraum (ccm)	Automatik /
Schadstoffklasse:	EURO6;WLTP;AP;PI/CI; M, N1 I	Getriebe	
Felgen	Leichtmetall	Farbe / Farbe	Silber / Metallic / 8E, LA7W / Silber

Es wird unterstellt, dass die Gesamtlaufleistung dem abgelesenen Km-Stand entspricht.

## Räder / Reifen

Achse	Reifenbezeichnung	Hersteller/Typ	Art	Profiltiefe
1 links	225 / 45 R 17 91 W	Goodyear / Eagle F1 Asymmetric 3 FP	S /O	4 mm
rechts	225 / 45 R 17 91 W	Goodyear / Eagle F1 Asymmetric 3 FP	S /O	4 mm
2 links	225 / 45 R 17 91 W	Goodyear / Eagle F1 Asymmetric 3 FP	S /O	5 mm
rechts	225 / 45 R 17 91 W	Goodyear / Eagle F1 Asymmetric 3 FP	S /O	5 mm
Pannenset				

S/ Sommer; /O Original; /F Runflat;

## zusätzlicher Reifensatz

Reifenbezeichnung	Hersteller/Typ	Art	Profiltiefe
205 / 55 R 16 91 H	Dunlop / Winter Sport 5	W /O	6 mm
205 / 55 R 16 91 H	Dunlop / Winter Sport 5	W /O	6 mm
205 / 55 R 16 91 H	Dunlop / Winter Sport 5	W /O	8 mm
205 / 55 R 16 91 H	Dunlop / Winter Sport 5	W /O	8 mm

W/ Winter; /O Original; /F Runflat;

Felgen: Stahl mit Radzierblende

## Serienausstattung

Serie: 3-Punkt-Sicherheitsgurt hinten mitte, Airbag Fahrer-/Beifahrerseite, Beifahrerairbag abschaltbar, Ambiente-Beleuchtung (10 Farben), Antennen-Diversity, Anti-Blockier-System (ABS), Antriebsart: Frontantrieb, Ausstattung Life, Automatische Fahrlichtschaltung (ALS) mit Leaving Home / Coming-Home-Lichtfunktion, Außenspiegel Wagenfarbe, Außenspiegel elektr. verstell- und heizbar, mit Memory, Außenspiegel mit Umfeldleuchte und Projektionsfunktion, Batterie 59 Ah, Bremsassistent, Bremsscheiben vorn (288 mm x 25 mm), Dachhimmel Stoff, grau, Dachreling, Dachspoiler, Digital Cockpit (Instrumentenanzeige digital), Doppeltonhorn, Einparkhilfe vorn und hinten, Elektron. Differentialsperre (XDS), Elektron. Stabilitäts-Programm (ESP) mit Bremskraftverstärker elektro-mechanisch, Fahrassistenten-System: Abbiegebremsefunktion und Ausweichunterstützung, Fahrassistenten-System: Müdigkeitserkennung, Fahrassistenten-System: Umfeldbeobachtungssystem (Front assist) mit City-Notbremsfunktion, Fensterheber elektrisch vorn und hinten, Frontscheibe Verbundglas getönt, Fußgänger-Schutzsystem (passiv), Geschwindigkeits-Begrenzeranlage, Getriebe 7-Gang - Doppelkupplungsgetriebe DSG, Heckleuchten LED, Innenausstattung: Dekoreinlagen Nature Cross Brushed, Innenraumfilter: Aktiv Kombifilter, Innenspiegel abblendbar, Isofix-Aufnahmen für Kindersitz an Beifahrersitz und Rücksitz (inkl. i-Size-Kindersitze), Karosserie: 5-türig, Keyless-Start, Klimaanlage Climatronic 1-Zonen, Kopfstützen hinten (3-fach), Kopfstützen vorn sicherheitsoptimiert, Lendenwirbelstützen vorn, Leseleuchten vorn und hinten LED, Leuchtweitenregelung automatisch, Mittelarmlehne vorn höhen-/längsverstellbar, Mobile Online Dienste Vorbereitung We Connect und We Connect Plus, Motor 2,0 Ltr. - 110 kW TDI, Multimedia-Schnittstelle 2 x USB (Typ C) vorn und 2 x USB-Ladeanschluß (Typ C) Mittelkonsole hinten, Nebelschlussleuchte, Nichtraucher-Paket, Notrufsystem, Parkbremse elektrisch mit Auto-Hold-Funktion, Radioempfang digital (DAB+), Reifen 205/55 R16 ..V, Reifen-Reparaturkit (Tire Mobility Set), Reifenkontroll-Anzeige, Rußpartikelfilter, Rücksitzlehne geteilt mit Mittelarmlehne, SCR-System (AdBlue-Technologie), Schadstoffarm nach Abgasnorm Euro 6d, Scheibenwischer mit Intervallschaltung, Scheinwerfer LED, Seitenairbag vorn mit Kopf-Airbag-Einheit, Service-System: Intelligente Fahrzeugvernetzung (Car2X), Servolenkung elektro-mechanisch und geschwindigkeitsabhängig, Sicherheitsgurte vorn mit Gurtstraffer, höhenverstellbar, Sitzbezug / Polsterung: Stoff Maze, Sitze vorn höhenverstellbar, Sitze: Komfortsitze vorn, Sonnenblenden mit Spiegel (beleuchtet), Start/Stop-Anlage, Steckdose 12V im Koffer-/Laderaum, Stoßfänger Wagenfarbe, Tagfahrlicht LED, Türgriffe außen Wagenfarbe, Türgriffschalen außen beleuchtet, Verbandkasten und Warndreieck, Warnanlage für Sicherheitsgurte vorn und hinten, Wartung: Longlife-Service, Wegfahrsperre (elektronisch), Wärmeschutzverglasung grün getönt (seitlich / hinten)

## Sonderausstattung

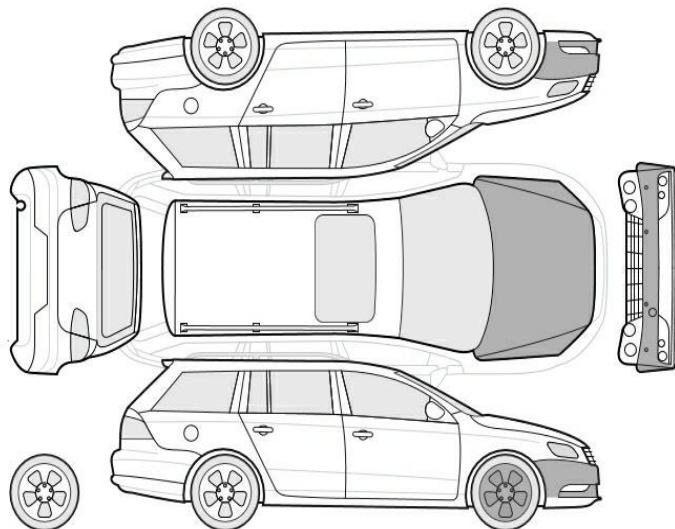
Code	Bezeichnung
86861	Motor 2,0 Ltr. - 110 kW TDI KAT (DSRB)
14204	Anhängerkupplung schwenkbar
25822	Audio-Navigationssystem Discover Media Streaming & Internet (Touchscreen, Bluetooth, USB)
2753	Business-Paket Premium mit Navigation Discover Media
24609	Lautsprecher (7, vorn und hinten)
48320	LM-Felgen 7,5x17 (Ventura, schwarz glanzgedreht)
11000	Metallic-Lackierung
24709	Sprachsteuerungs-System
718	Winterbereifung zusätzlich (Kundenangabe erforderlich)

## Allgemeinzustand und Wartung

Abgesehen von den beschriebenen Schäden/Mängeln weist das Fahrzeug/Objekt einen, bezogen auf Alter und Nutzung, üblichen Gesamtzustand auf.

Wartungsnachweis: fehlt

## Nicht akzeptierter Zustand / Ausstehende Reparaturen



## Bezeichnung des Schadens / Rep.-Weg

1. Sitzbezug vorne links verschmutzt, reinigen (Bild 11)
2. Wartung fällig, kein Nachweis,
3. HU fällig, kein Nachweis,
4. Heckklappen Verkleidung verschrammt, smart repair (Bild 12, 13)
5. Frontscheibe reparierter Steinschlag mit Rissbildung, erneuern (Bild 14, 15)
6. Motorhaube Lackierung, viele Steinschläge, lackieren (Bild 10)
7. Stoßfänger vorne Lackierung, viele Steinschläge, lackieren (Bild 9)
8. Felge vorne rechts Lackierung, verschrammt, smart repair (Bild 8)

---

**Fehlende Teile**

1. Wartungsnachweise



Bild 1 :      Diagonal von vorne

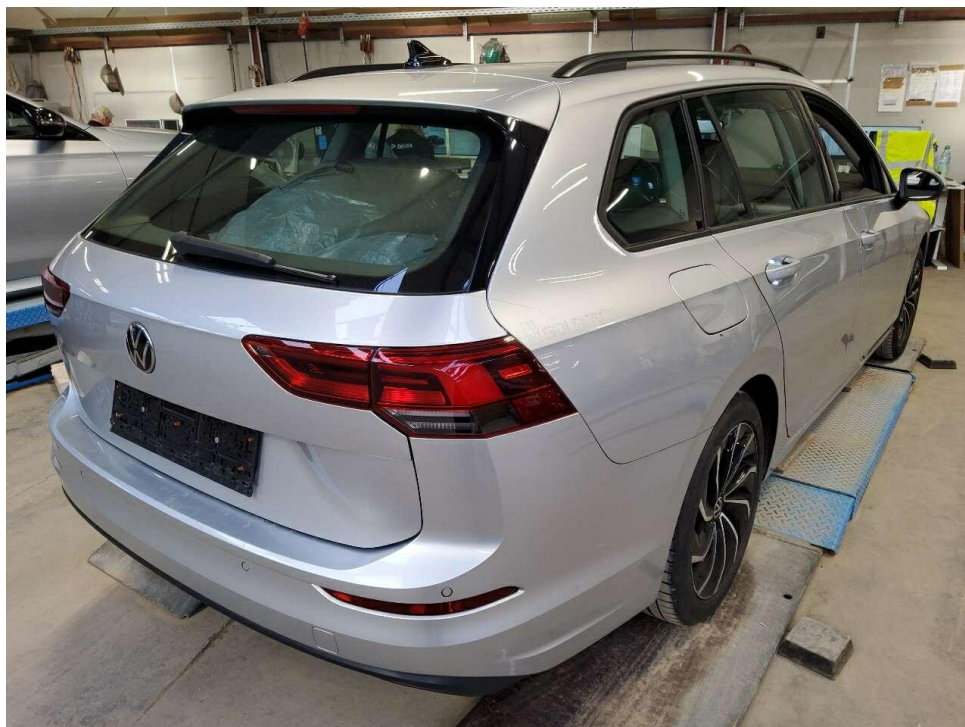


Bild 2 :      Diagonal von hinten





Bild 3 : Tacho mit KM Stand

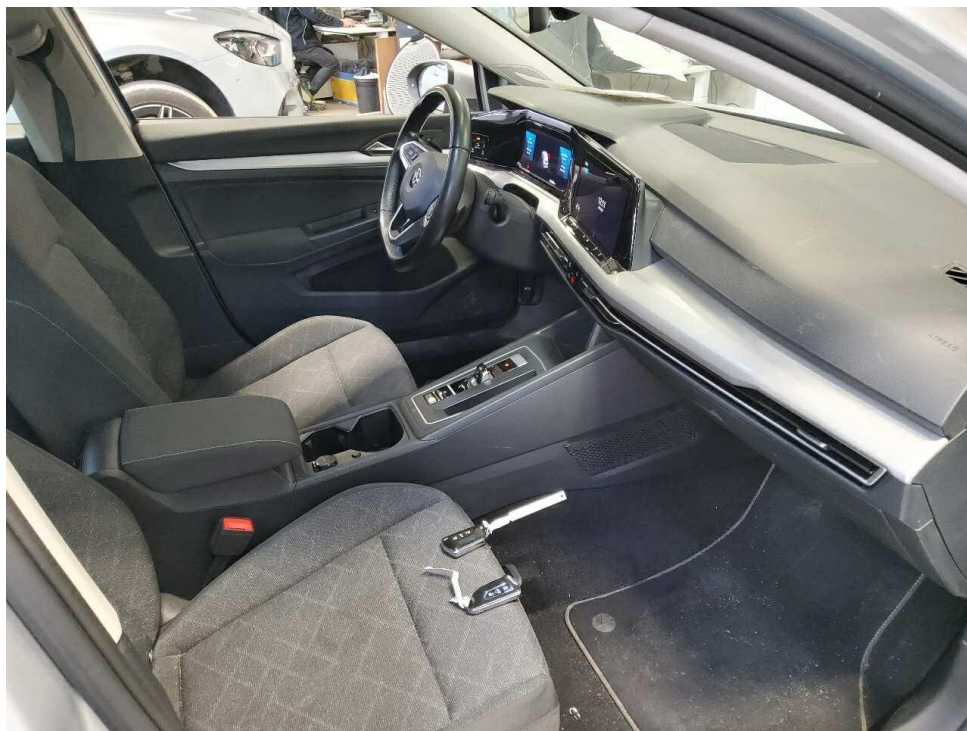


Bild 4 : Innenraum durch Beifahrertür

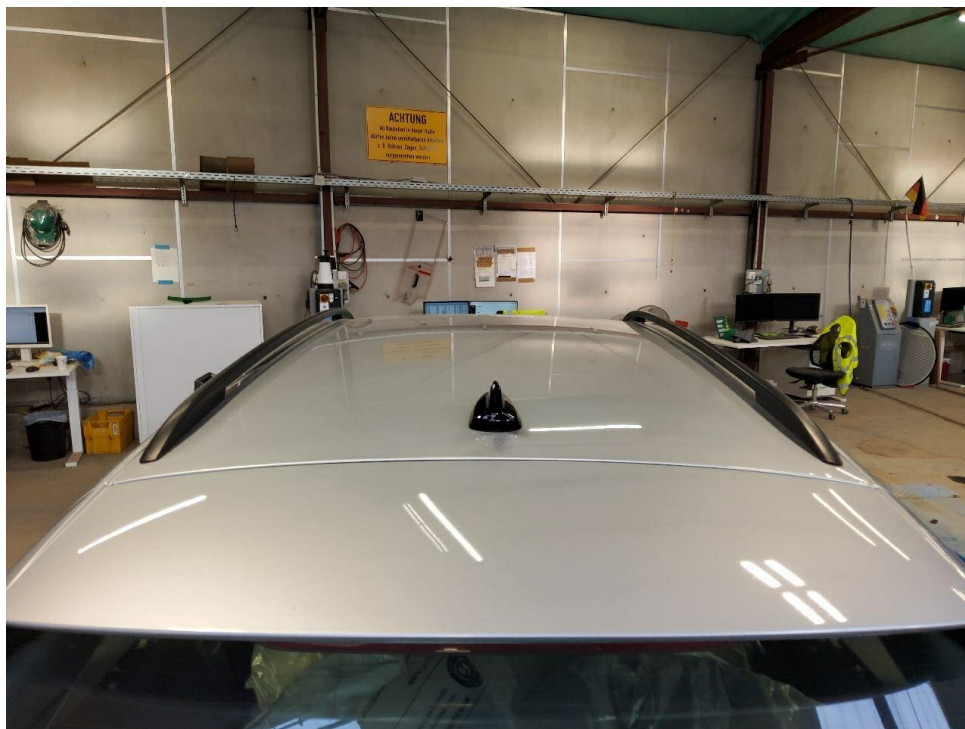


Bild 5 : Dach von hinten nach vorne



Bild 6 : Unterboden-Antriebsaggregat





Bild 7 : Kugelkopf bei abnehmbarer AHK



Bild 8 : Felge vorne rechts Lackierung, verschrammt, smart repair



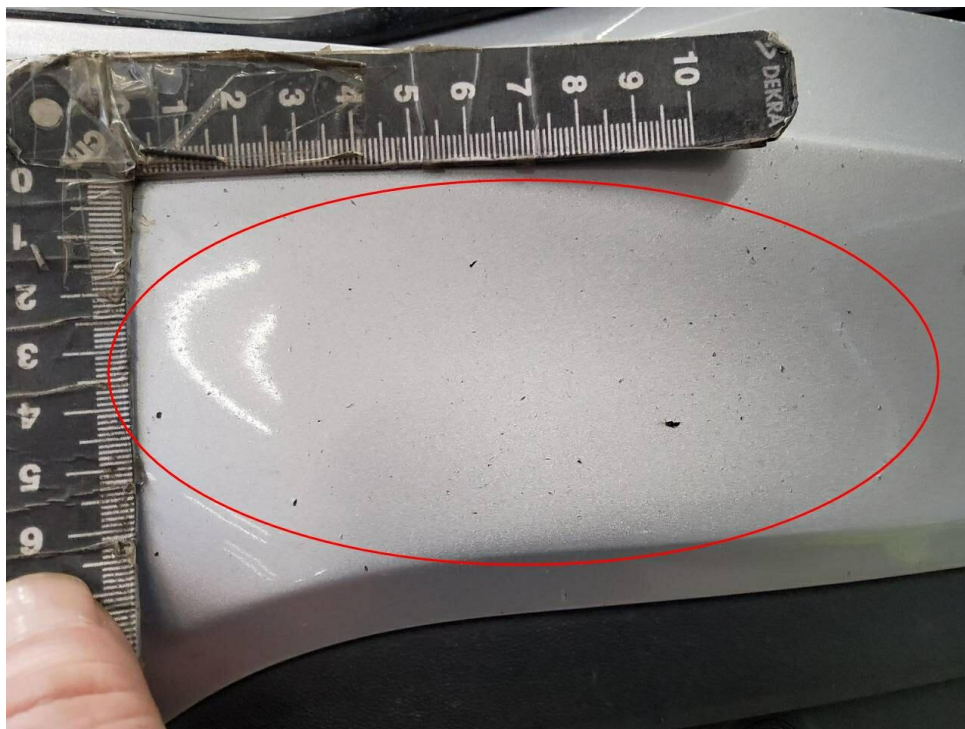


Bild 9 : Stoßfänger vorne Lackierung, viele Steinschläge, lackieren

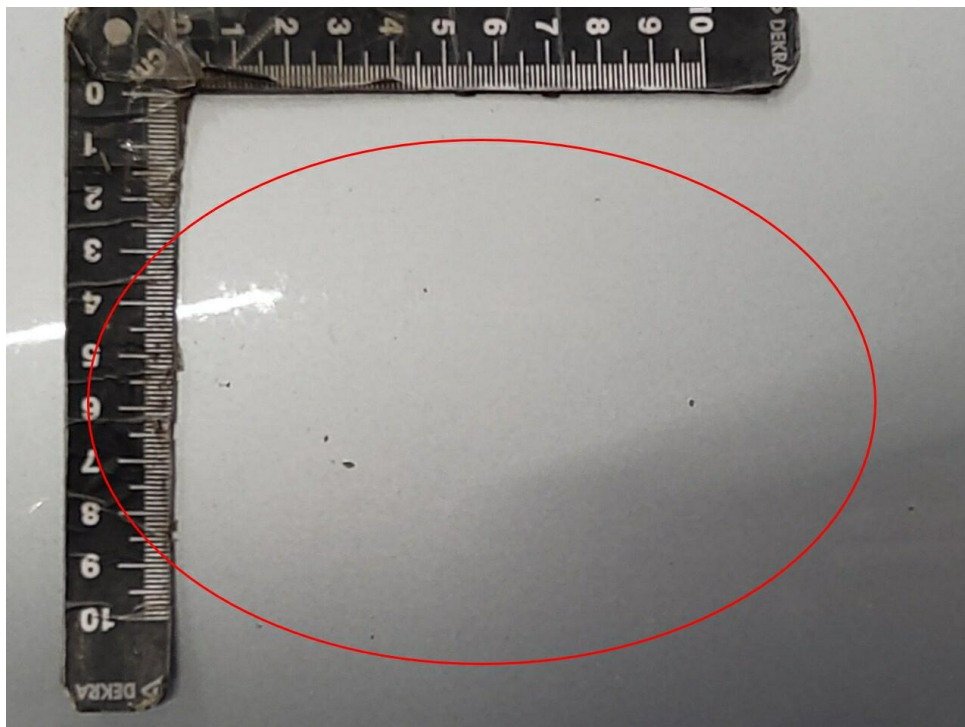


Bild 10 : Motorhaube Lackierung, viele Steinschläge, lackieren



Bild 11 : Sitzbezug vorne links verschmutzt

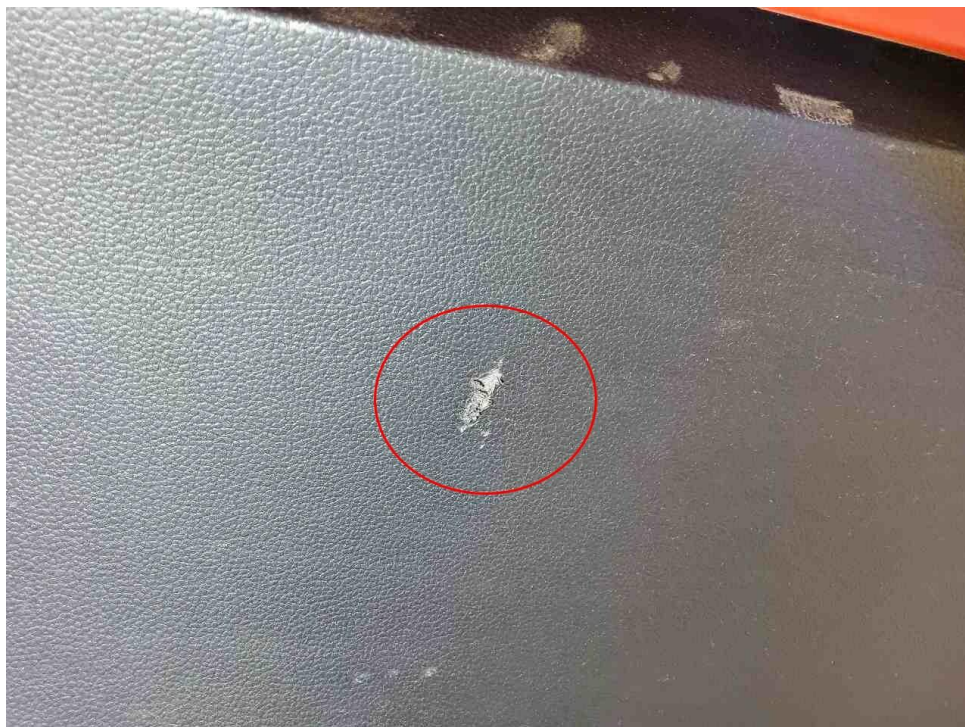


Bild 12 : Heckklappen Verkleidung verschrammt



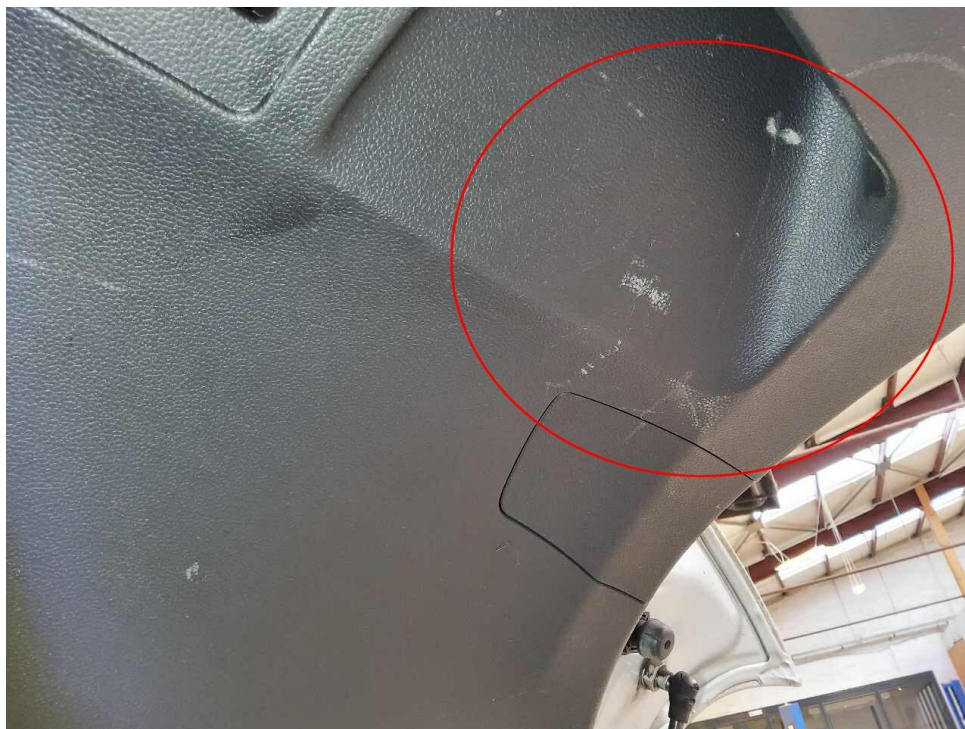


Bild 13 : Heckklappen Verkleidung verschrammt

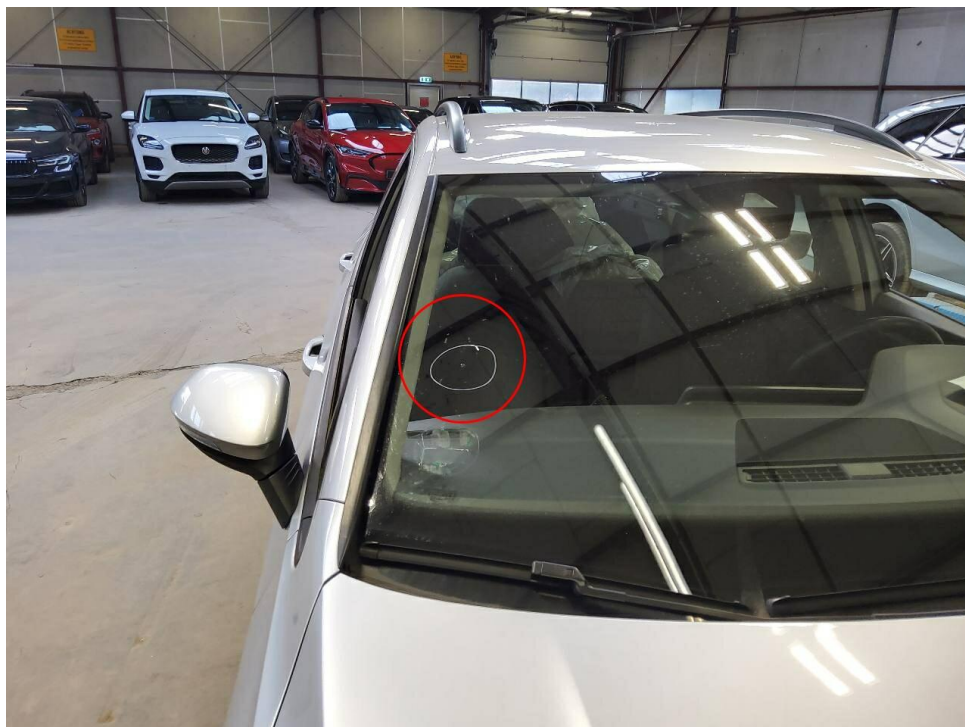


Bild 14 : Frontscheibe reparierter Steinschlag mit Rissbildung





Bild 15 : Frontscheibe reparierter Steinschlag mit Rissbildung