

Zustandsbericht / Minderwertgutachten

Vorgang

Auftraggeber ALD AutoLeasing D GmbH Kooperationen, Nedderfeld 95, 22529 Hamburg
Besichtigung 27.01.2025

Bemerkungen

Der im Zustandsbericht festgestellte Fahrzeugzustand bezieht sich nur auf die festgestellten Schäden oder Mängel, die über die normale Abnutzung entsprechend der Laufzeit/Laufleistung bzw. über das übliche Verschleißmaß hinausgehen.

Die Besichtigung umfasste eine äußere Inaugenscheinnahme des Fahrzeuges ohne die Demontage von Verkleidungsteilen etc.

Das Ergebnis der Besichtigung wurde nach den Kriterien des Auftraggebers (faire Fahrzeugbewertung) durchgeführt.

Die hier aufgeführten Positionen berücksichtigen nur Schäden, die gemäß „faire Fahrzeugbewertung“ als „nicht akzeptierter Zustand“ einzustufen sind.

Bei der Lackschichtdickenmessung wurden bei mindestens drei Messungen pro Bauteil Lackschichtdicken von 108 µm bis 225 µm festgestellt.

Es wurde eine optische Überprüfung auf Vorschäden und eine Lackschichtdickenmessung vorgenommen. Dabei wurden Nachlackierungen an folgenden Karosserieteilen festgestellt:

Tür vorne rechts weist ein erhöhte Lackstärke auf.

Ohne weitergehende Untersuchungen wurde nach dem Umfang der festgestellten Nachlackierungen und der Ausführungsqualität nach sachverständigem Ermessen (*kein*) merkantiler Minderwert angesetzt. Die vorgefundenen Besichtigungsbedingungen waren ausreichend. Abgasrelevante Baugruppen wurden messtechnisch nicht überprüft. Folglich wurden Mängel, die nur bei einer Abgasuntersuchung feststellbar sind, nicht berücksichtigt.
2 Hauptschlüssel vorgelegt.

Fahrzeugdaten

Erstzulassung	26.11.2020	Fahrzeugart	Personenkraftwagen
Hersteller	Renault	Typ / Verkaufsbez.	Zoe (06.2012->) / Zoe R135 Intens R135/Z.E. 50 (Kauf-Batterie)
Aufbauart	Limousine	Türen	5
Fahrzeug-Ident.-Nr.	VF1AG000966570079	HSN / TSN	3333 / BMT
DAT Europa-Code®	017201170040003	DAT Marktindex	DE00B 6110
Km-Stand abgelesen	59018	Energiequelle / Kraftstoff	Elektro
Zylinderanzahl	/	Leistung (kW)	51
Schadstoffklasse:	2017/1151;WLTP;reine Elektrofz	Getriebe / Gänge	Automatik / 3
Felgen	Leichtmetall	Farbe / Farbe	QUARTZ WHITE / Metallic / TEQNY / Weiß

Es wird unterstellt, dass die Gesamtleistung dem abgelesenen Km-Stand entspricht.

Räder / Reifen

Achse	Reifenbezeichnung	Hersteller/Typ	Art	Profiltiefe
1 links	195 / 55 R 16 91 V	Falken / Euroallseason AS-210	A /O	6 mm
rechts	195 / 55 R 16 91 V	Falken / Euroallseason AS-210	A /O	6 mm
2 links	195 / 55 R 16 91 H	Michelin / Cross Climate+	A /O	5 mm
rechts	195 / 55 R 16 91 H	Michelin / Cross Climate+	A /O	5 mm
Pannenset				

A/ Ganzjahres; /O Original; /F Runflat;

Serienausstattung

Serie: 1-K-Klebeset - SP-Kit, 2. USB-Anschluss in Mittelkonsole, Airbag Beifahrerseite abschaltbar, Airbag Fahrer-/Beifahrerseite, Anti-Blockier-System (ABS), Anti-Submarining-Airbag im Fond, Antischlupfregelung (ASR), Außenspiegel Wagenfarbe, Außenspiegel elektr. anklappbar, Außenspiegel schwarz, Bordcomputer, Bremsassistent, Eco Mode (Fahrmodusschalter), Elektr. Bremskraftverteilung, Elektromotor 51 kW, Elektron. Stabilitäts-Programm (ESP), Fahrassistent-System: Berganfahr-Assistent (HSA), Fahrassistent-System: Fernlichtassistent, Fahrassistent-System: Spurhalteassistent Aktiv, Fahrassistent-System: Spurwechsel-Warnsystem, Fahrassistent-System: Totwinkel-Assistent, Fahrzeug mit HV-Kauf-Batterie, Fensterheber elektrisch hinten, Frontscheibe Akustikglas, Fußmatten, Geräuschsimulator (Außen-sound), Geschwindigkeits-Regelanlage (Tempomat), Getriebe für Elektrofahrzeug, Gurtstraffer, HV-Batterie 52 kWh, Heckleuchten LED, Heckscheibe heizbar, Innenspiegel mit Abblendautomatik, Isofix-Aufnahmen für Kindersitz, Isofix-Aufnahmen für Kindersitz an Beifahrersitz, Karosserie: 5-türig, Kombiinstrument digital (10,0 Zoll), Komfort-Paket, Kühlergrill verchromt, LM-Felgen 6,5x16 (Elective), Ladekabel mit Typ2/Typ2 (Mode 3), Leistungsvariante R135, Lenkrad (Leder) + Schalt-/Wählhebelgriff Leder, Lenkrad (Leder-Optik), Lenksäule (Lenkrad) höhenverstellbar, Lenksäule (Lenkrad) längsverstellbar, Licht- und Regensensor, Mittelkonsole, Modellpflege, Navigations-Paket, Parkbremse elektrisch mit Auto-Hold-Funktion, Raucher-Paket, Reifen 195/55 R16 ..T, Reifen-Reparaturkit, Reifendruck-Kontrollsystem, Safety-Paket, Scheinwerfer Full-LED mit LED-Signatur (Pure Vision), Seitenairbag vorn, Servolenkung elektrisch, Sicherheitsgurte vorn höhenverstellbar, Sitzbezug / Polsterung: Stoff, Sitze vorn mit Anti-Submarining-Airbag, Sonnenblenden mit Spiegel (beleuchtet), Steckdose (12V-Anschluß), Tagfahrlicht LED, Techno-Paket, Türgriffe außen Wagenfarbe, Untersteuerungskontrolle (USC), Verglasung hinten abgedunkelt (Privacy Glass), Visio-Paket, Warnanlage für Sicherheitsgurte, Wegfahrsperre, Zentralverriegelung / Startanlage Handsfree Entry & Drive

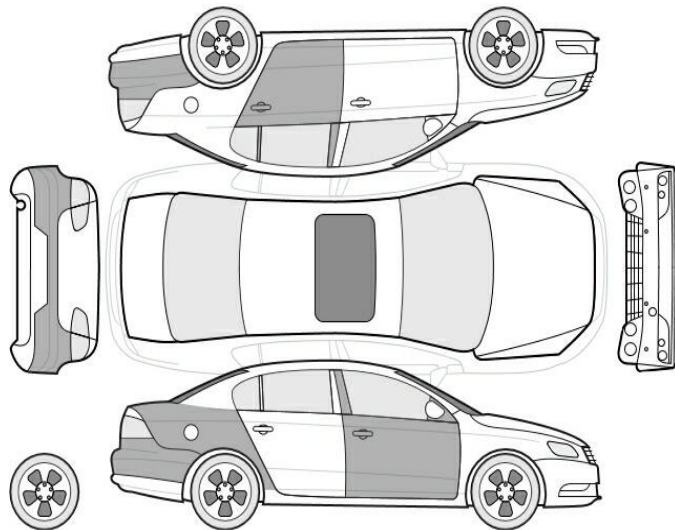
Sonderausstattung

Code	Bezeichnung
24970	Multimedia-System Easy Link mit Navigationssystem (Touchscreen 9,3")
73198	Schnellladevorrichtung (CCS-Ladedose)
11285	Sonderlackierung Quarz-Weiß
2400	Winter-Paket
24700	Sound-System BOSE

Allgemeinzustand und Wartung

Abgesehen von den beschriebenen Schäden/Mängeln weist das Fahrzeug/Objekt einen, bezogen auf Alter und Nutzung, üblichen Gesamtzustand auf.

Wartungsnachweis: lückenhaft
 letzte Wartung: am 14.11.2023 bei Kilometerstand 43.149

Nicht akzeptierter Zustand / Ausstehende Reparaturen**Bezeichnung des Schadens / Rep.-Weg**

1. Fahrersitz beschädigt, erneuern (Bild 10)
2. Wartung fällig, (Bild 11)
3. Stabantenne beschädigt, erneuern (Bild 12)
4. Hagelähnlicher Schaden (Dach) eingedellt, instandsetzen (Bild 13, 14, 15)
5. Felge vorne rechts starker Materialabtrag, erneuern (Bild 16)
6. Tür hinten links, eingedellt, smart repair (Bild 9)
7. Stoßfänger hinten, verschrammt, smart repair (Bild 8)
8. Seitenteil hinten rechts, eingedellt, smart repair (Bild 7)
9. Tür vorne rechts, eingedellt, smart repair (Bild 6)



Bild 1 : Diagonal von vorn



Bild 2 : Diagonal von hinten



Bild 3 : Tacho mit KM Stand



Bild 4 : Innenraum durch Beifahrertür

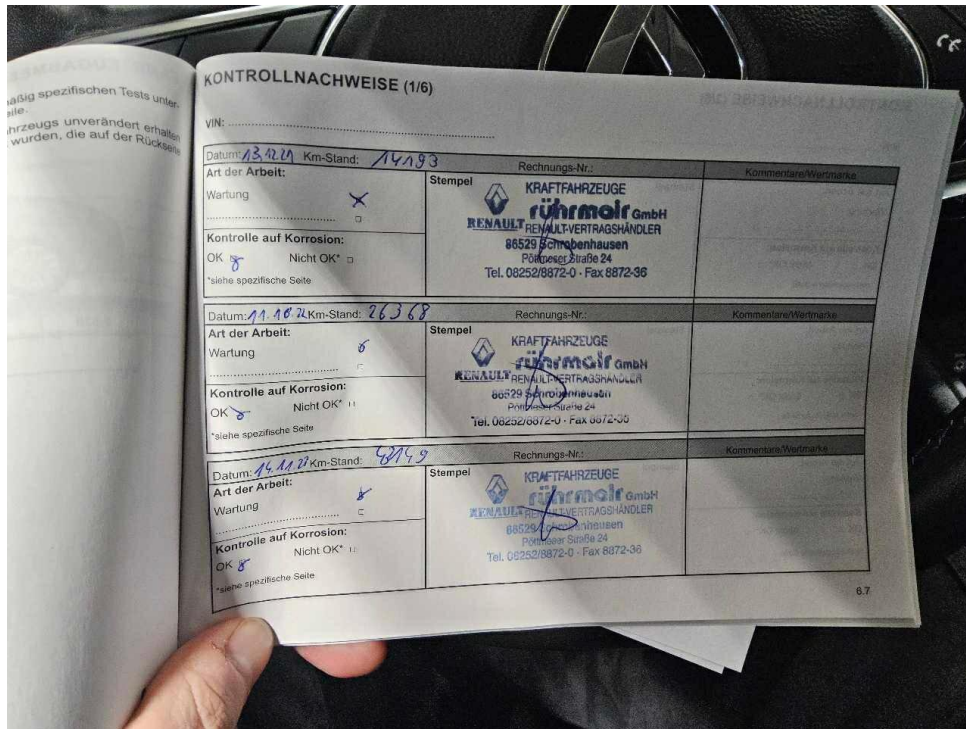


Bild 5 : Wartungsnachweise



Bild 6 : Tür vorne rechts, eingedellt, smart repair

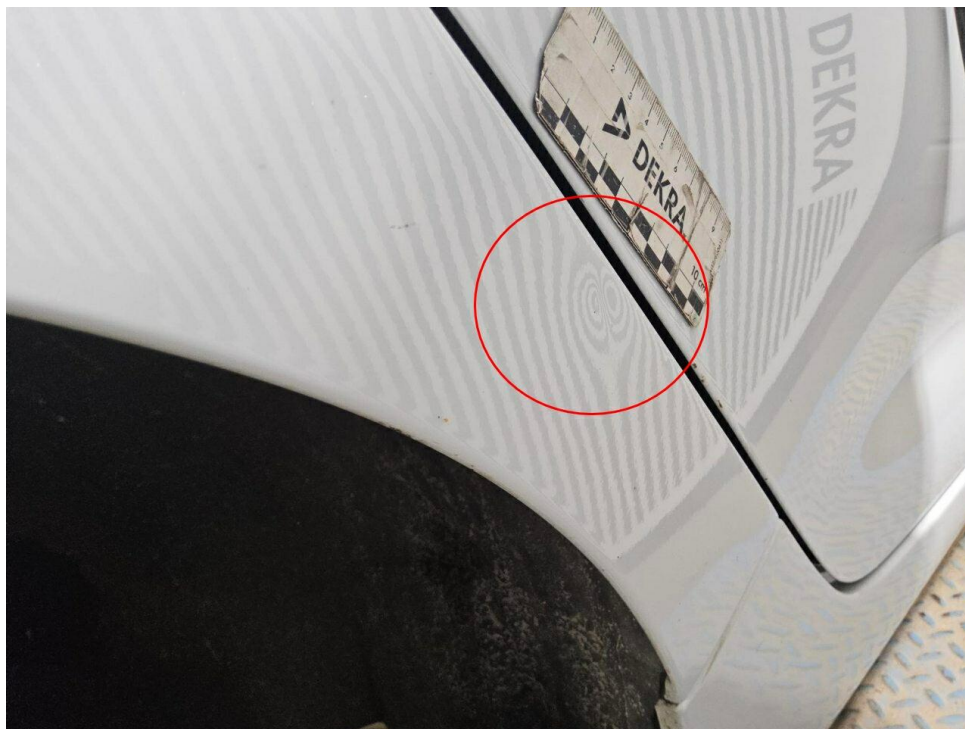


Bild 7 : Seitenteil hinten rechts, eingedellt, smart repair



Bild 8 : Stoßfänger hinten, verschrammt, smart repair

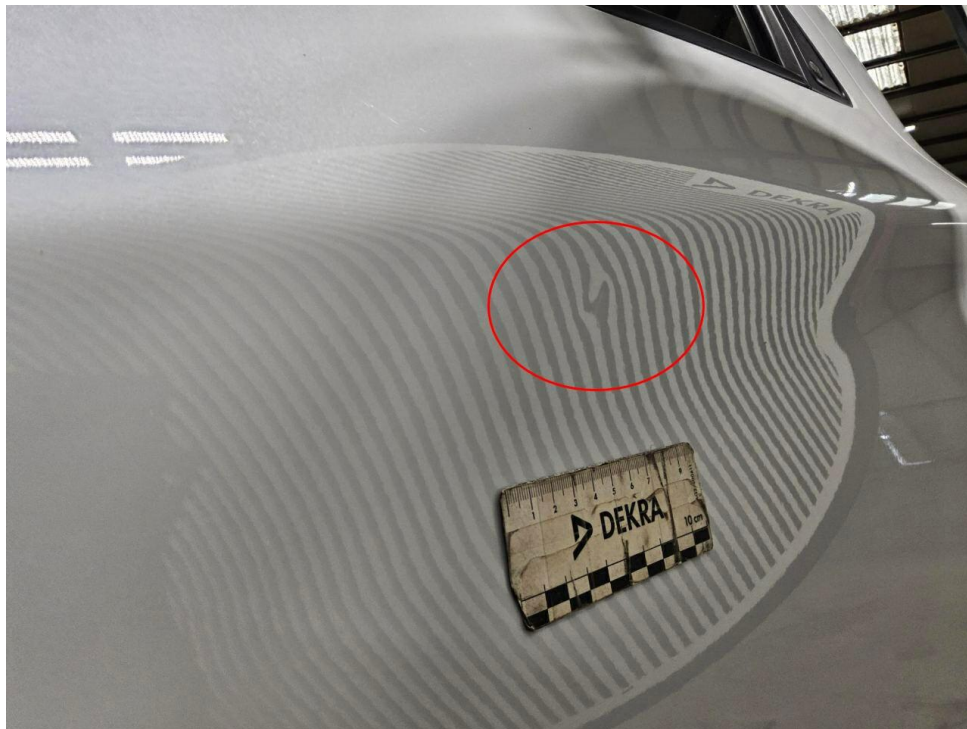


Bild 9 : Tür hinten links, eingedellt, smart repair



Bild 10 : Fahrersitz beschädigt



Bild 11 : Wartung fällig



Bild 12 : Stabantenne beschädigt

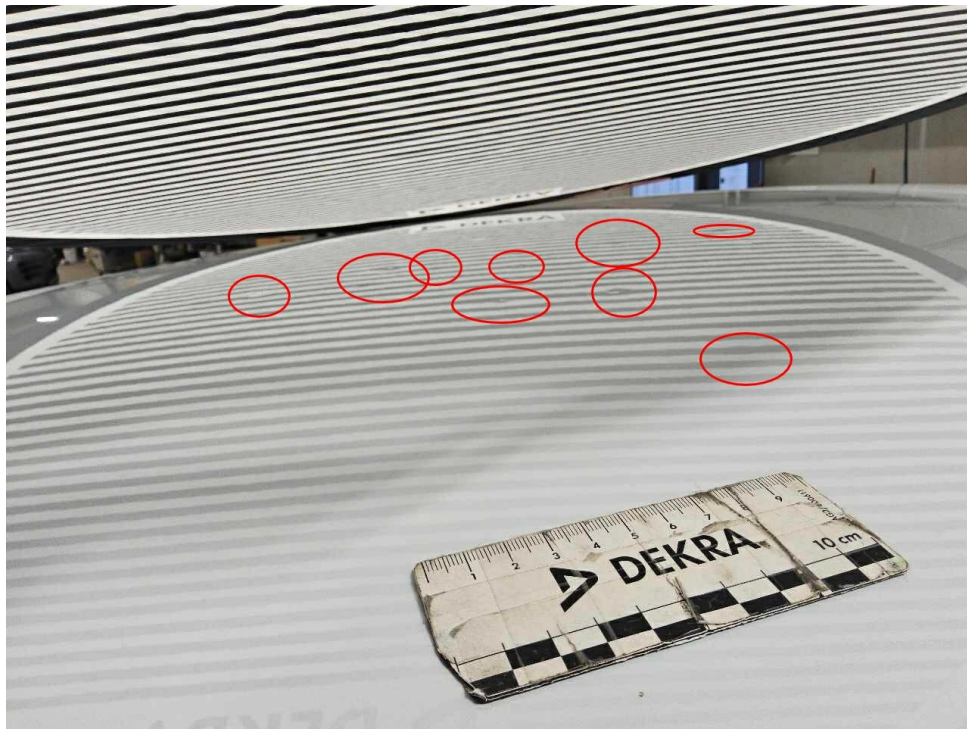


Bild 13 : Hagelähnlicher Schaden (Dach) eingedellt

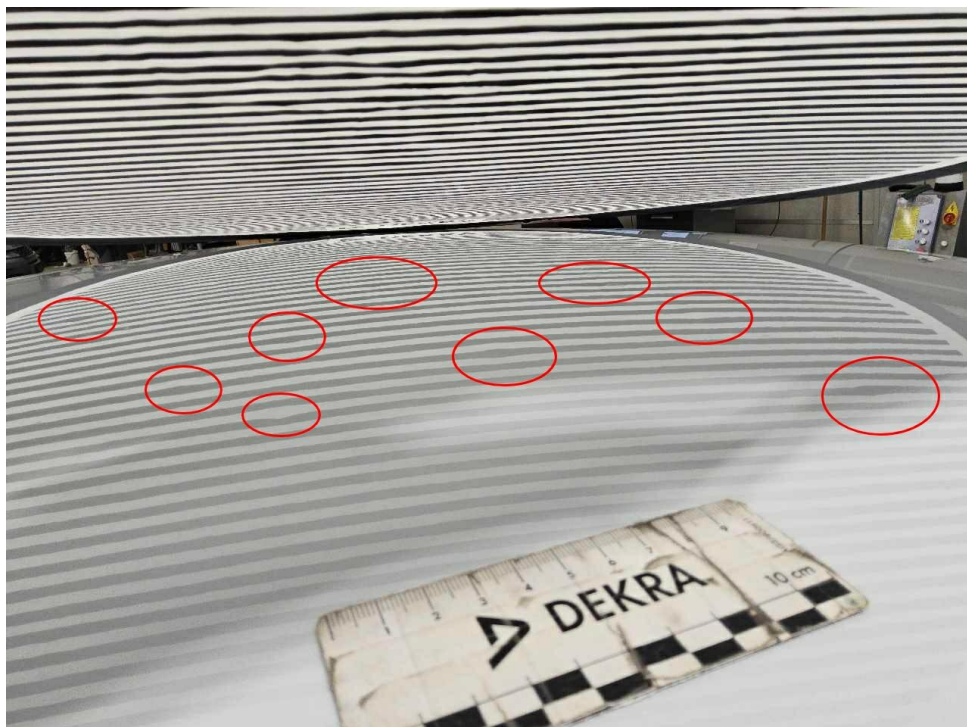


Bild 14 : Hagelähnlicher Schaden (Dach) eingedellt

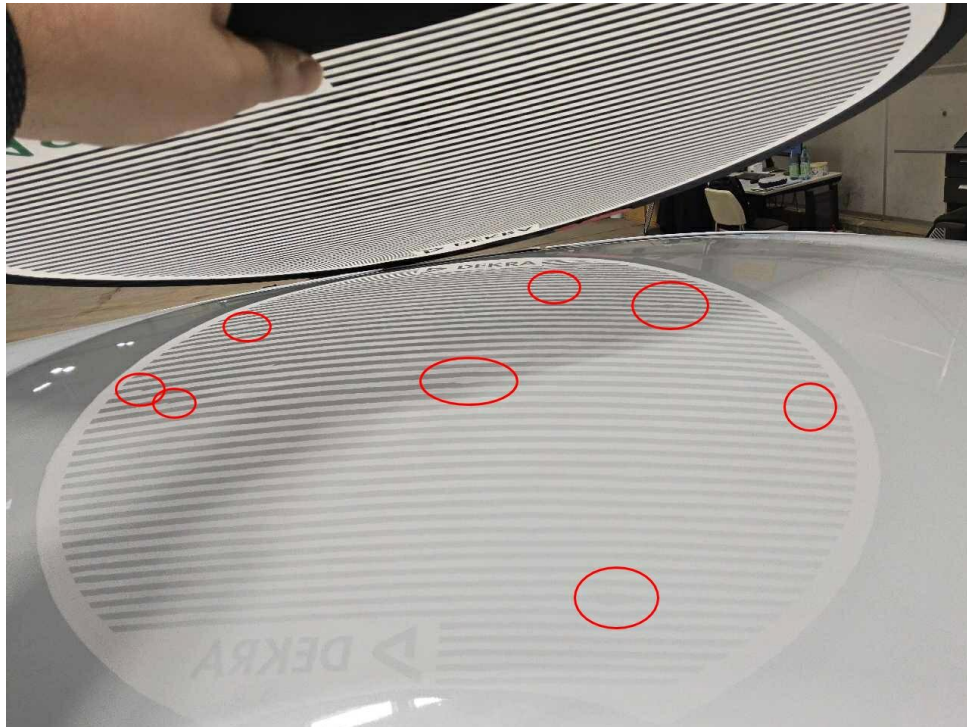


Bild 15 : Hagelähnlicher Schaden (Dach) eingedellt



Bild 16 : Felge vorne rechts starker Materialabtrag