



# RENAULT MEGANE

## 1.5 BLUE DCI 115 BUSINESS EDC GRANDTOUR

### FAHRZEUGINFORMATIONEN

Fahrzeug-ID-Nr.	VF1RFB00367779670	Object-Nr.	ZH 135200
Fahrzeugkilometerstand	174'735 km	Erstzulassung	20.07.2021

### INSPEKTIONSDetails

Kunden	Ayvens Schweiz	Inspektionsdatum	03.10.2025 07:17:01
Inspektion - ID	9154037	Inspektionsort	Galliker Transport AG Abholungen

### DOKUMENTE UND WARTUNG

Anzahl Schlüssel gesamt	3	Fahrzeugausweis Original	ja
Betriebsanleitung	Nein	Art des Wartungsnachweises	Wartungsbuch vorhanden

### REIFEN

#### Montierte Reifen

Ort	Position	Profiltiefe	Hersteller	Dimension	Reifen Saison	Felgenart	Runflat
Vorne	Links	4.0 mm	Continental	205/55 R 16 91 V	Sommer	Stahl	-
Vorne	Rechts	4.0 mm	Continental	205/55 R 16 91 V	Sommer	Stahl	-
Hinten	Links	4.0 mm	Continental	205/55 R 16 91 V	Sommer	Stahl	-
Hinten	Rechts	4.0 mm	Continental	205/55 R 16 91 V	Sommer	Stahl	-



Äußere Schäden



1 | Windschutzscheibe

Typ	Steinschlag
Schwere	Nicht zutreffend
Reparaturmodus	Gebrauchsspur



2 | Motorhaube

Typ	Delle(n) und Kratzer
Schwere	0,5 cm - 1 cm
Reparaturmodus	Keine Reparatur



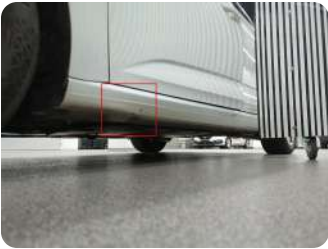
3 | Stoßfänger V

Typ	Mangelhafte Reparatur
Schwere	Andere - siehe Bemerkung
Reparaturmodus	Lackieren
Bemerkungen: UNFACHMÄNNISCHE REPARATUR	



4 | Zierblende Stoßfänger VL

Typ	Kratzer
Schwere	0,5 cm - 1 cm
Reparaturmodus	Keine Reparatur



5 | Türschweller Links

Typ	Delle(n)
Schwere	4 cm - 6 cm
Reparaturmodus	Instandsetzen + lackieren





### 6 | Tür Vorne L

Typ	Kratzer
Schwere	Nicht zutreffend
Reparaturmodus	Keine Reparatur



### 7 | Heckscheibe

Typ	Kratzer
Schwere	1 cm - 2 cm
Reparaturmodus	Keine Reparatur



### 8 | Stoßfänger H

Typ	Kratzer
Schwere	6 cm - 8 cm
Reparaturmodus	Lackieren



### 11 | Seitenwand hinten rechts

Typ	Delle(n) und Kratzer
Schwere	6 cm - 8 cm
Reparaturmodus	Instandsetzen + lackieren



### 12 | Tür Hinten R

Typ	Delle(n)
Schwere	4 cm - 6 cm
Reparaturmodus	Instandsetzen + lackieren



### 13 | Türschweller Rechts

Typ	Delle(n) und Kratzer
Schwere	4 cm - 6 cm
Reparaturmodus	Instandsetzen + lackieren



### 14 | Dach

Typ	Delle(n)
Schwere	Nicht zutreffend
Reparaturmodus	Keine Reparatur



### 15 | Antenne

Typ	Beschädigt
Schwere	Ersetzen
Reparaturmodus	Ersetzen



### 16 | Raddeckel HL

Typ	Gebrochen
Schwere	Ersetzen
Reparaturmodus	Ersetzen

Innenschäden



9 | Kofferraumdeckelverkleidung

Typ	Kratzer
Schwere	Ersetzen
Reparaturmodus	Ersetzen
Bemerkungen: RECHTS OBEN	



10 | Betriebsanleitung

Typ	Fehlt
Schwere	Ersetzen
Reparaturmodus	Ersetzen

KOMMERZIELLE FOTOS

