

# Zustandsbericht / Minderwertgutachten

## Vorgang

Auftraggeber  
Besichtigung

ALD AutoLeasing D GmbH Kooperationen, Nedderfeld 95, 22529 Hamburg  
06.03.2025

## Bemerkungen

**Der im Zustandsbericht festgestellte Fahrzeugzustand bezieht sich nur auf die festgestellten Schäden oder Mängel, die über die normale Abnutzung entsprechend der Laufzeit/Laufleistung bzw. über das übliche Verschleißmaß hinausgehen.**

**Die Besichtigung umfasste eine äußere Inaugenscheinnahme des Fahrzeuges ohne die Demontage von Verkleidungsteilen etc.**

**Das Ergebnis der Besichtigung wurde nach den Kriterien des Auftraggebers (faire Fahrzeugbewertung) durchgeführt.**

**Die hier aufgeführten Positionen berücksichtigen nur Schäden, die gemäß „faire Fahrzeugbewertung“ als „nicht akzeptierter Zustand“ einzustufen sind.**

Bei der Lackschichtdickenmessung wurden bei mindestens drei Messungen pro Bauteil Lackschichtdicken von 80 µm bis 116 µm festgestellt.

Es wurde eine optische Überprüfung auf Vorschäden und eine Lackschichtdickenmessung vorgenommen. Die augenscheinliche Überprüfung sowie die Lackschichtdickenmessung ergaben keine Hinweise auf Nachlackierungen, Instandsetzungsarbeiten oder reparierte Vorschäden.

Die vorgefundenen Besichtigungsbedingungen waren ausreichend. Abgasrelevante Baugruppen wurden messtechnisch nicht überprüft. Folglich wurden Mängel, die nur bei einer Abgasuntersuchung feststellbar sind, nicht berücksichtigt.

2 Hauptschlüssel vorgelegt.

## Fahrzeugdaten

Erstzulassung	18.01.2021	Fahrzeugart	Personenkraftwagen
Hersteller	Hyundai	Typ / Verkaufsbez.	Kona (OS)(2017->) / Kona Advantage Elektro 2WD
Aufbauart	Geländewagen	Türen	5
Fahrzeug-Ident.-Nr.	KMHK281HFLU117874	HSN / TSN	8252 / AIP
DAT Europa-Code®	013450332630001	DAT Marktindex	DE001 6105
Km-Stand abgelesen	63952	Energiequelle / Kraftstoff	Elektro
Zylinderanzahl	/	Leistung (kW)	26
Schadstoffklasse:	2017/1151;WLTP;reine Elektrofz	Getriebe	Automatik /
Felgen	Leichtmetall	Farbe / Farbe	Galaxy Grey / MIC / Metallic / R3G / Grau

Es wird unterstellt, dass die Gesamtlaufleistung dem abgelesenen Km-Stand entspricht.

## Räder / Reifen

Achse	Reifenbezeichnung	Hersteller/Typ	Art	Profiltiefe
1 links	215 / 55 R 17 98 W	Dunlop / Sport All Season	A / O	2 mm
rechts	215 / 55 R 17 98 W	Dunlop / Sport All Season	A / O	2 mm
2 links	215 / 55 R 17 98 W	Dunlop / Sport All Season	A / O	6 mm
rechts	215 / 55 R 17 98 W	Dunlop / Sport All Season	A / O	6 mm
Pannenset				

A/ Ganzjahres; /O Original;

## Serienausstattung

Serie: 3. Bremsleuchte, Airbag Beifahrerseite, Airbag Beifahrerseite abschaltbar, Airbag Fahrerseite, Alarmanlage, Anti-Blockier-System (ABS), Antriebsart: Frontantrieb, Audiosystem: Radio RDS, Außenspiegel elektr. verstell- und heizbar, beide, Außenspiegel lackiert, Blinkleuchte in Außenspiegel integriert, Bremsassistent, Bremsscheiben 15", Dachreling, Einparkhilfe hinten, Einschaltautomatik für Fahrlicht / Lichtsensor, Elektr. Bremskraftverteilung, Elektromotor 100 kW (cont. 26 kW), Elektron. Stabilitätskontrolle (ESC) mit Bremsassistent, Fahrassistenz-System: Aufmerksamkeits-Assistent, Fahrassistenz-System: Autonome Notbremsfunktion inkl. Frontkollisionswarnung (FCA), Fahrassistenz-System: Berganfahrhilfe, Fahrassistenz-System: aktiver Spurhalteassistent (LKAS, Lane Keep Assist System), Fensterheber elektrisch hinten, Fensterheber elektrisch vorn, Fensterheber elektrisch vorn, mit Auf-/Ab-Automatik, Freisprecheinrichtung Bluetooth, Frontscheibe mit Bandfilter oben, Frontscheibe wärmedämmend, Gegenlenkunterstützung (Vehicle Stability Management, VSM), Gepäck-/Laderaumleuchte, Gepäckraumabdeckung / Rollo, Geschwindigkeits-Regelanlage (Tempomat) mit Abstandsregelung ACC, Getriebe für Elektrofahrzeug, Getränkehalter vorn, Heckscheibe heizbar, Innenausstattung: Luftdüsen farbig, Instrumente mit Farbdisplay 3,5 Zoll, Isofix-Aufnahmen für Kindersitz, Karosserie: 5-türig, Klimaautomatik, Kopf-Airbag-System, Kopfstützen hinten verstellbar, Kühlergrill schwarz (mattlackiert), LM-Felgen 7x17, Ladekabel mit Typ 2-Stecker, Lenkrad (Leder) mit Multifunktion, Lenkrad heizbar, Leseleuchte, Lifetime MapCare (Internetbasierende Dienste), Mittelarmlehne vorn mit Fach, Navigationssystem, Radioempfang digital (DAB+), Radstand 2600 mm, Reifen 215/55 R17 ..V, Reifen-Reparaturkit, Reifendruck-Kontrollsystem, Rückfahrkamera, Rücksitzlehne geteilt/klappbar, Schalt-/Wählhebelgriff Leder, Seitenairbag vorn, Seitenscheiben ab B-Säule abgedunkelt, Servolenkung, Sitz vorn links höhenverstellbar, Sitzbezug / Polsterung: Stoff, Sitzheizung vorn, Sondermodell Advantage, Sonnenblenden mit Spiegel (beleuchtet), Start/Stop-Anlage, Tagfahrlicht LED, Touchscreen-Farbdisplay (8,0 Zoll), Türgriffe außen Wagenfarbe, Türgriffe innen verchromt, USB-Anschluss + AUX-IN-Anschluss, Verglasung getönt, Wegfahrsperr (elektronisch), Wärmepumpe für Heizungs-/Klimaanlage, Zentralverriegelung mit Fernbedienung

## Sonderausstattung

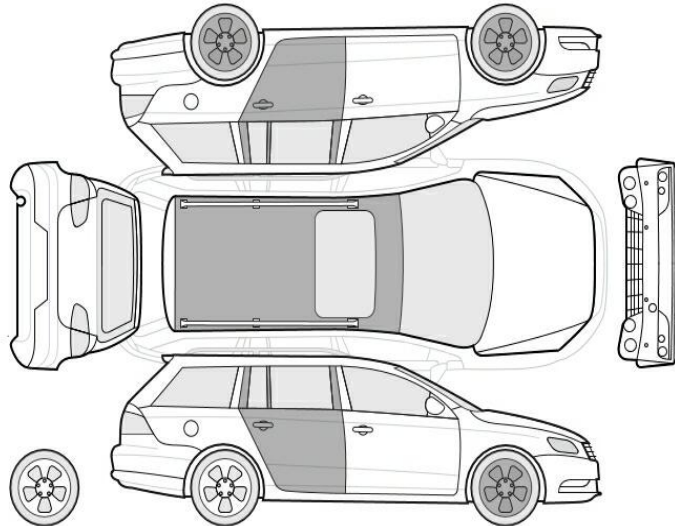
Code	Bezeichnung
11609	Mica-Lackierung / Mineraleffekt-Lackierung

## Allgemeinzustand und Wartung

Abgesehen von den beschriebenen Schäden/Mängeln weist das Fahrzeug/Objekt einen, bezogen auf Alter und Nutzung, üblichen Gesamtzustand auf.

Wartungsnachweis:           fehlt

## Nicht akzeptierter Zustand / Ausstehende Reparaturen

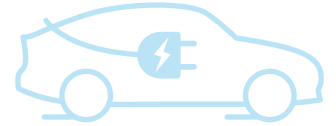


### Bezeichnung des Schadens / Rep.-Weg

1. Wartung fällig,
2. Entfall der uneingeschränkten Herstellergarantie,
3. Sicherheitsgurt hinten links und rechts beschädigt, erneuern (Bild 11, 12)
4. Einstieg hinten links verschrammt, smart repair (Bild 13)
5. HU fällig
6. Dach, eingedellt, smart repair (Bild 9)
7. Felge vorne links, verschrammt, smart repair (Bild 8)
8. Tür hinten links, eingedellt, smart repair (Bild 7)
9. Felge hinten links, verschrammt, smart repair (Bild 6)
10. Tür hinten rechts, eingedellt, smart repair (Bild 5)
11. Felge vorne rechts, verschrammt, smart repair (Bild 10)

### Reifenbewertung

	Profiltiefe	Art
vorne links	2 mm	AO
vorne rechts	2 mm	AO
Legende		A/ Ganzjahres / O Original



# FLASH TEST REPORT

## Ausführung

Ladezustand **37,5 %**  
Datum 06.03.2025 10:46:04  
Durchgeführt von DEKRA Rücknahmecenter  
Dorfmark

## Fahrzeug

Marke Hyundai  
Modell Kona - 39,2 kWh  
FIN KMHK281HFLU117874  
Kilometerstand 63.952 km

## Analyseergebnisse

# AVILOO SCORE

**98**  
/ 100

### Verwendung und Historie der Hochvoltbatterie

Analyse des Lade- und Fahrverhaltens

**69** / 70

### Leistungsfähigkeit der Hochvoltbatterie

Analyse der Zellspannungen und Modultemperaturen.

**29** / 30

### Hochspannungsbatterie-Steuergerät

Überprüfung der Signale und Berechnungen des Batteriesteuergeräts.



### Fahrzeugkommunikationsschnittstelle

Überprüfung der Kommunikation über die Diagnoseschnittstelle.



Dr. Marcus Berger  
CEO und Partner

DI Wolfgang Berger MBA  
CSO und Gründer

DI Nikolaus Mayerhofer  
CTO und Gründer



# ERKLÄRUNG DES BATTERIE FLASH TESTS

## ANALYSEMETHODE

Die durchgeführte Analyse ist ein kombiniertes Ergebnis aus: Der Kommunikationsqualität zwischen der Diagnosehardware AVILOO Box und der On-Board-Diagnoseschnittstelle des Fahrzeuges. Den Live-Batteriedaten und Daten, die auf die bisherige Nutzung der Antriebsbatterie schließen lassen, welche der AVILOO Box vom Batteriemanagementsystem während der Messung zur Verfügung gestellt werden. Der Plausibilitätsprüfung und Einstufung des Batteriezustandes über die gesammelten Werte und einem Abgleich mit der AVILOO Battery Cloud unter Verwendung von Big Data Algorithmen.

## FLASH TEST AUSFÜHRUNGSPROTOKOLL

10:46:00 AVILOO-Box angeschlossen.  
✓ FLASH Test gestartet.  
✓ Fahrzeug erkannt.  
✓ Start der Datenerfassung.  
✓ Datenerfassung beendet.  
✓ Analyse der Daten.  
✓ Analyse abgeschlossen.

## DETAILLIERTE ERGEBNISSE DER DURCHGEFÜHRTEN PRÜFUNGEN

### Fahrzeug-Informationen

FIN	KMHK281HFLU117874
Datum	06.03.2025 10:46:04
Kilometerstand	63.952 km

### Messungen Hochspannungssystem

Batterietemperatur	5 °C
Maximale Abweichung der Zelltemperatur	1 °C
Batteriespannung	325,8 V
Maximale Abweichung der Zellspannung	3,34 mV
Spitzenstrom während der Prüfung	-0,7 A
Gesundheitszustand (SoH - vom Fahrzeughersteller ausgelesen)*	97,6 %

\*Der hier ausgewiesene SoH wurde nicht von AVILOO berechnet, sondern entspricht dem aus dem Batteriemanagementsystem ausgelesenen und vom Hersteller berechneten SoH. AVILOO übernimmt daher keinerlei Gewährleistung für die Richtigkeit dieses SoH.





Bild 1 : Diagonal von vorn



Bild 2 : Diagonal von hinten



Bild 3 : Tacho mit KM Stand



Bild 4 : Innenraum durch Beifahrertür



Bild 5 : Tür hinten rechts, eingedellt, smart repair



Bild 6 : Felge hinten links, verschrammt, smart repair





Bild 7 : Tür hinten links, eingedellt, smart repair



Bild 8 : Felge vorne links, verschrämmt, smart repair



Bild 9 : Dach, eingedellt, smart repair



Bild 10 : Felge vorne rechts, verschrammt, smart repair



Bild 11 : Sicherheitsgurt hinten links und rechts beschädigt

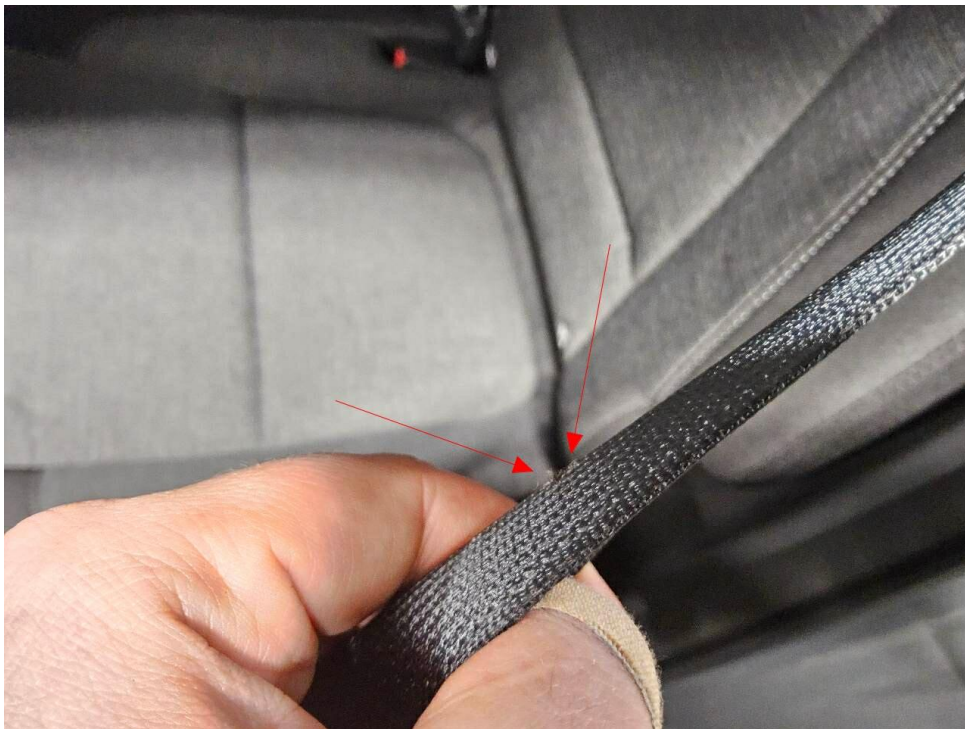


Bild 12 : Sicherheitsgurt hinten links und rechts beschädigt



Bild 13 : Einstig hinten links verschrammt