



RENAULT ESPACE

Espace dCi 160 Energy Twin Turbo Intens EDC

VIN VF1RFC00455383361
Immatriculation EC735LJ



Date controle technique



Derniere révision



Nombre de propriétaires



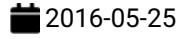
Kilométrage de la dernière révision



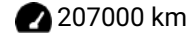
Nombre de clés



Date 1ere immatriculation



Kilométrage



Pays d'immatriculation



Résumé de l'inspection

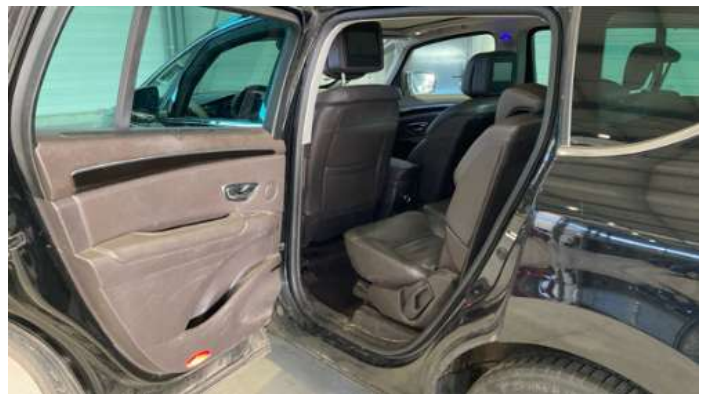
Client	BCAuto Encheres	Classification mécanique	
Date/lieu d'inspection	2026-04-21 / BCA REDING	Classification carrosserie	3

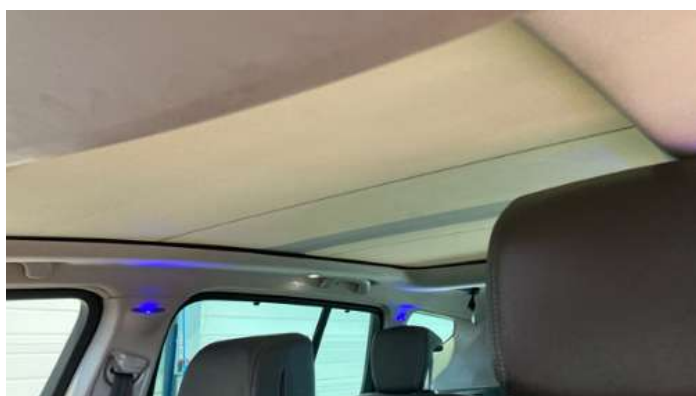
Résumé du véhicule

État du véhicule	Roulant	Type de TVA	Marge
Type de Carburant	Diesel	Type de transmission	Automatique
Couleur	Noir	Cylindrée (cc3)	1598
Cylindrée	1.6	Nombre de portes	5
Type de carrosserie	MPV	Type de Transmission	Traction avant
Câble de recharge		Nombre de sièges	7
Taux CO2 NEDC (g/km)	120	Revêtement de siège	
CV fiscaux	8	Couleur métallique	Oui
Accidenté	Non	Euro emission	
Première immatriculation / Année de construction	2016-05-25 / 1900-01-01	Date d'arrivée	2026-04-14

Historique du véhicule et documents

Carnet d'entretien disponible	Manquant	Usage	Autres
Garantie constructeur		Garantie du compteur	Non
Kilometrage prochaine revision	km	Importé	Non







Liste d'équipements

Verrouillage centralisé	Rétroviseurs rabattables électriquement	Capteurs de stationnement arrière	Hayon électrique
Régulateur de vitesse	Capteurs de stationnement avant	Navigation	Sièges a réglage électrique
Radio	Jantes alu	ESP	Phares antibrouillard
Direction assistée			

Liste des options

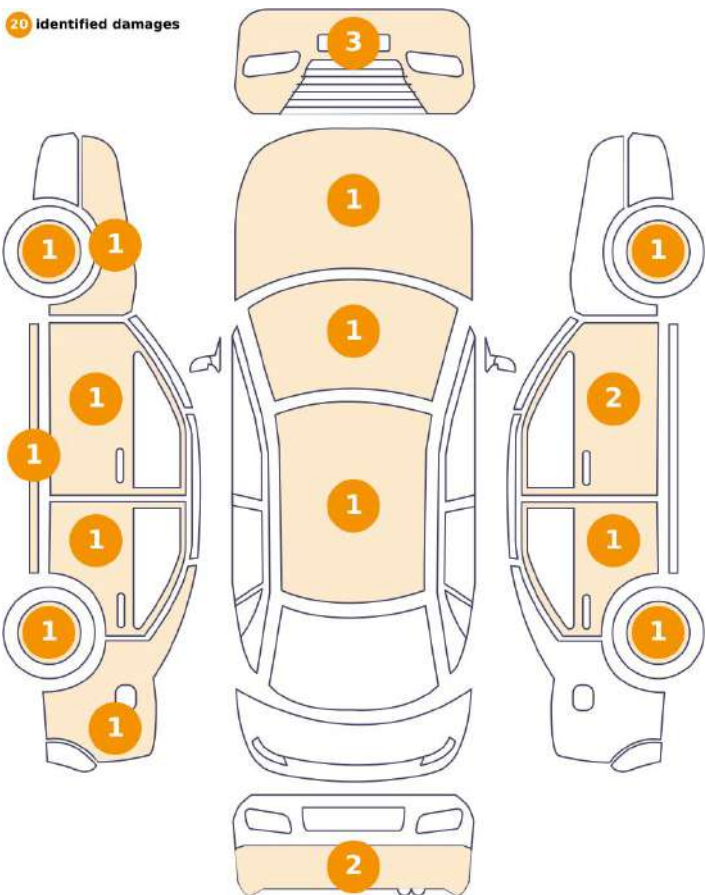
Présence d'un écrou antivol	Ok	Climatisation	Oui
Sièges chauffants	Avant	Type de toit ouvrant	Panoramique fixe

Roues et pneus

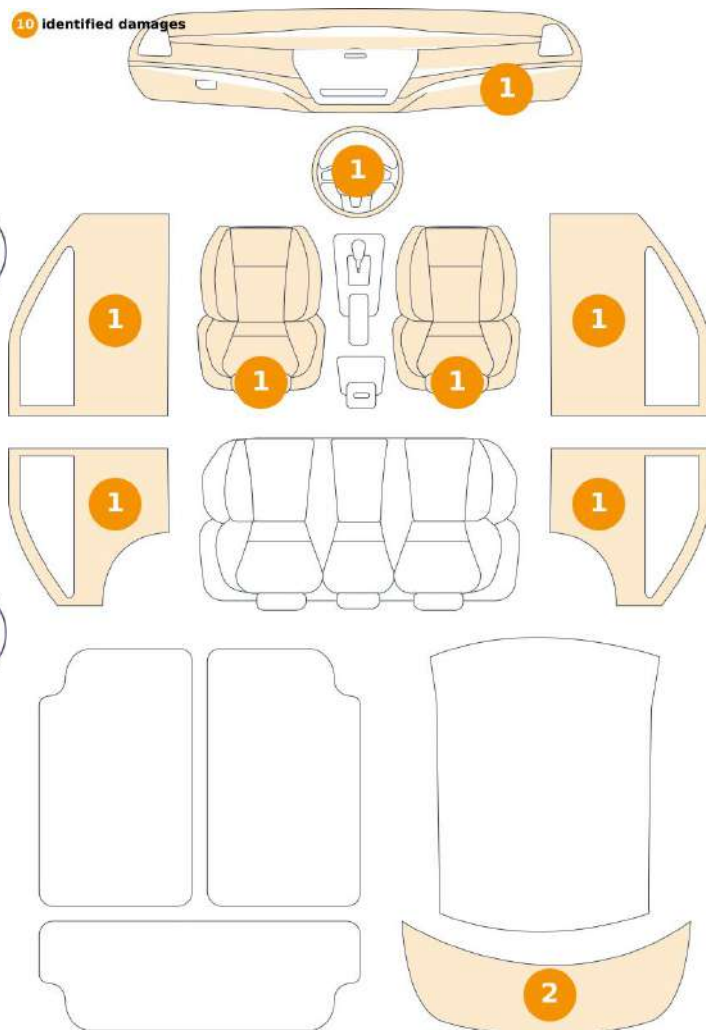
Mesure de profondeur du pneu arrière gauche	4	Mesure de profondeur du pneu avant gauche	7
Mesure de profondeur du pneu arrière droit	4	Mesure de profondeur du pneu avant droit	7
Commentaire sur les pneus	Présence d'un corps étranger dans le pneu arrière gauche.		

Relevé des dommages

20 Identified damages



10 Identified damages



Élément	Domage	Commentaires
1 Porte Avant Droite	Peinture Eclat	
2 Jante Avant Gauche	Rayure	
3 Garniture de porte Avant Droit	Usé	
4 Capot	Peinture Rayure Ligne	
5 Coin de pare chocs Avant Gauche	Peinture Rayure Ligne	
6 Pavillon	Peinture Rayure Ligne	
7 Garniture de hayon Arrière	Usé	
8 Pare chocs Avant	Peinture Eclat	
9 Aile Arrière Gauche	Peinture Rayure Ligne	
10 Aile Avant Gauche	Peinture Rayure Ligne	
11 Garniture de porte Avant Gauche	Usé	

12	Porte Arrière Droite	Enfoncement Bosse	Plus éclats zone gravillonnées sur l'ensemble du bas de la porte.
13	Garniture de porte Arrière Droit	Usé	
14	Garniture de porte Arrière Gauche	Usé	
15	Revêtement assise Avant Gauche	Usé	
16	Garniture coffre Arrière	Usé	
17	Bas de caisse Centre Gauche	Peinture Eclat	
18	Jante Arrière Gauche	Rayure	
19	Jante Avant Droite	Rayure	
20	Revêtement assise Avant Droit	Usé	
21	Porte Avant Gauche	Peinture Rayure Ligne	
22	Jante Arrière Droite	Rayure	
23	Boîte à gants	Usé	
24	Pare chocs Arrière	Peinture Rayure Ligne	
25	Coque de rétroviseur Avant Droite	Peinture Rayure Ligne	
26	Coin de pare chocs Arrière Gauche	Peinture Rayure Ligne	
27	Volant	Usé	
28	Coin de pare chocs Avant Droit	Peinture Rayure Ligne	
29	Porte Arrière Gauche	Peinture Rayure Ligne	
30	Pare brise Avant	Bris de glace et feux Impact	



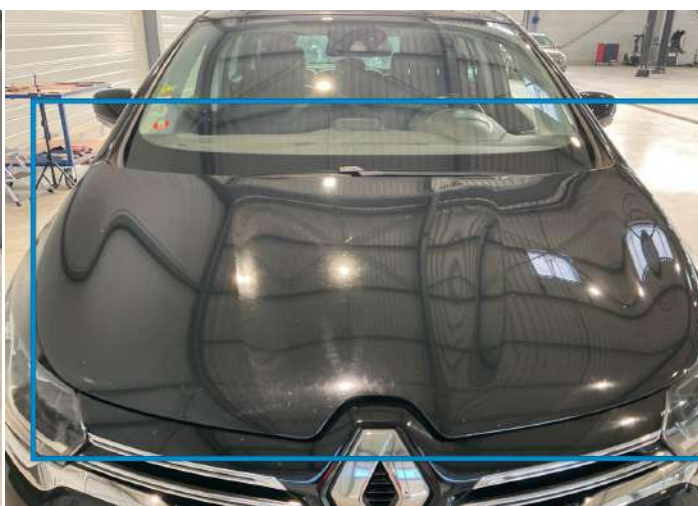
1. Porte Avant Droite
Peinture Eclat -



2. Jante Avant Gauche
Rayure -



3. Garniture de porte Avant Droit
Usé -



4. Capot
Peinture Rayure Ligne -



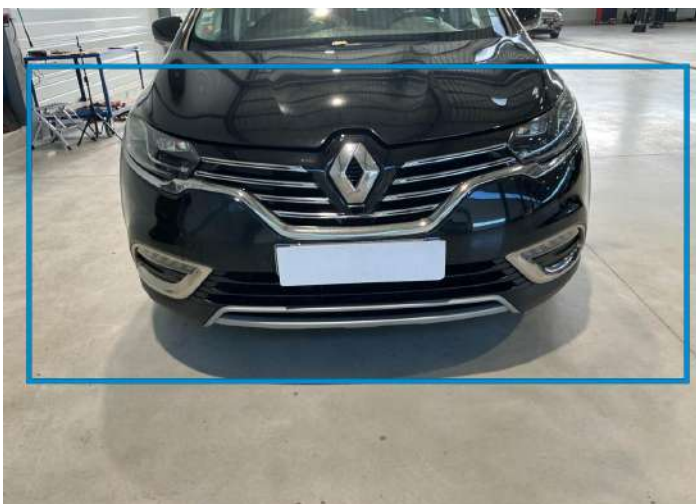
5. Coin de pare chocs Avant Gauche
Peinture Rayure Ligne -



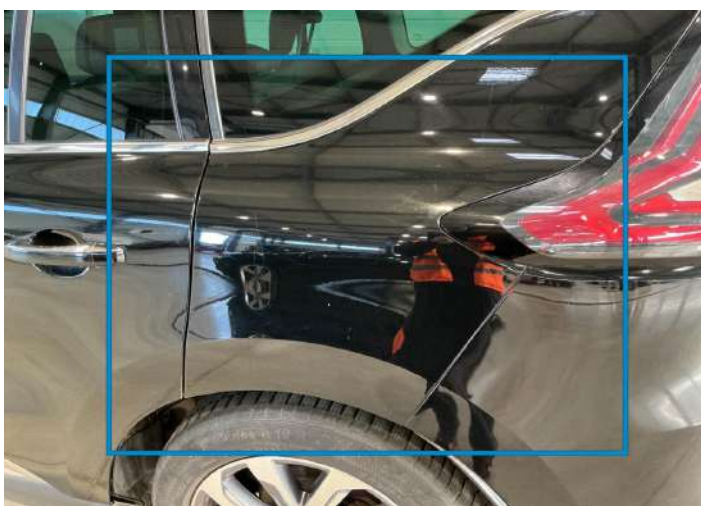
6. Pavillon
Peinture Rayure Ligne -



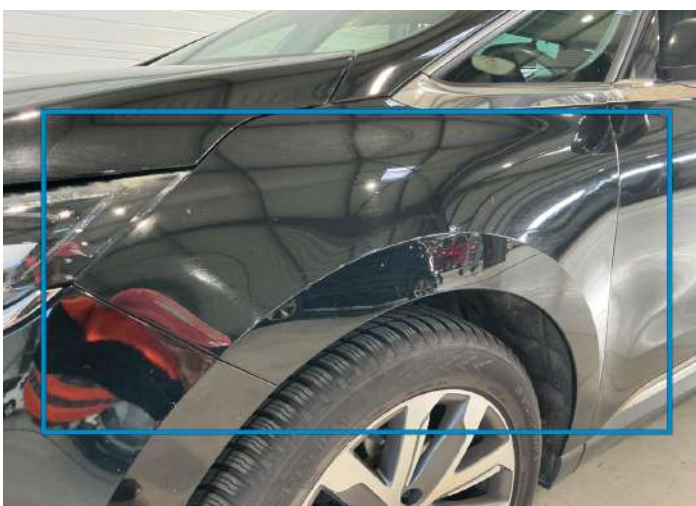
7. Garniture de hayon Arrière
Usé -



8. Pare chocs Avant
Peinture Eclat -



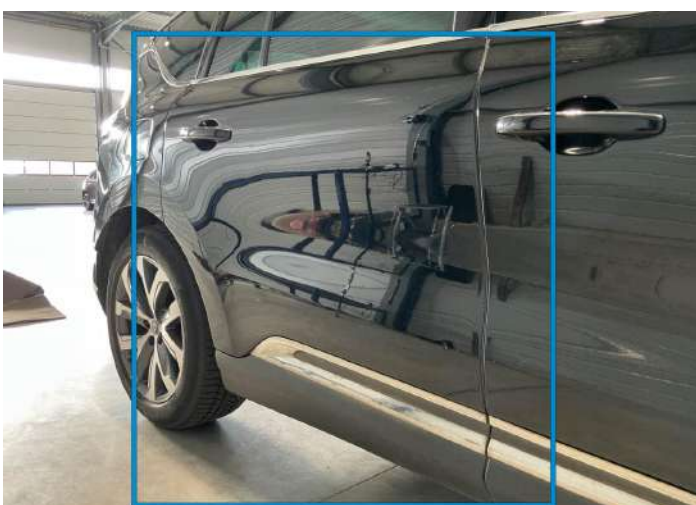
9. Aile Arrière Gauche
Peinture Rayure Ligne -



10. Aile Avant Gauche
Peinture Rayure Ligne -



11. Garniture de porte Avant Gauche
Usé -



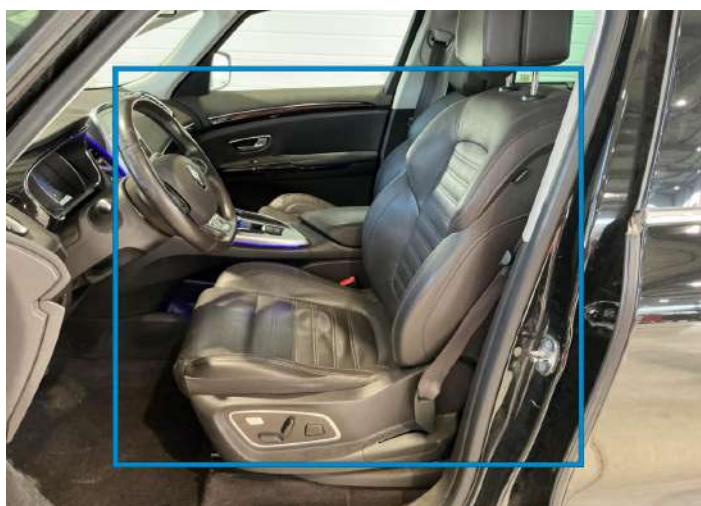
12. Porte Arrière Droite
Enfoncement Bosse -
Plus éclats zone gravillonnées sur l'ensemble du bas de la
porte.



13. Garniture de porte Arrière Droit
Usé -



14. Garniture de porte Arrière Gauche
Usé -



15. Revêtement assise Avant Gauche
Usé -



16. Garniture coffre Arrière
Usé -



17. Bas de caisse Centre Gauche
Peinture Eclat -



18. Jante Arrière Gauche
Rayure -



19. Jante Avant Droite
Rayure -



20. Revêtement assise Avant Droit
Usé -



21. Porte Avant Gauche
Peinture Rayure Ligne -



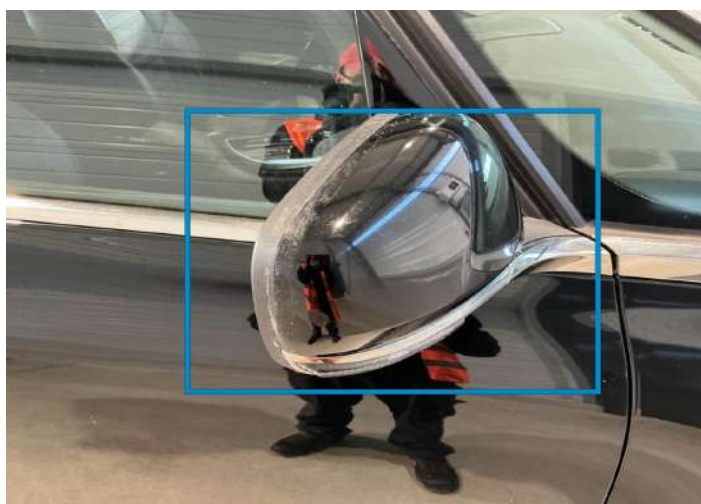
22. Jante Arrière Droite
Rayure -



23. Boîte à gants
Usé -



24. Pare chocs Arrière
Peinture Rayure Ligne -



25. Coque de rétroviseur Avant Droite
Peinture Rayure Ligne -



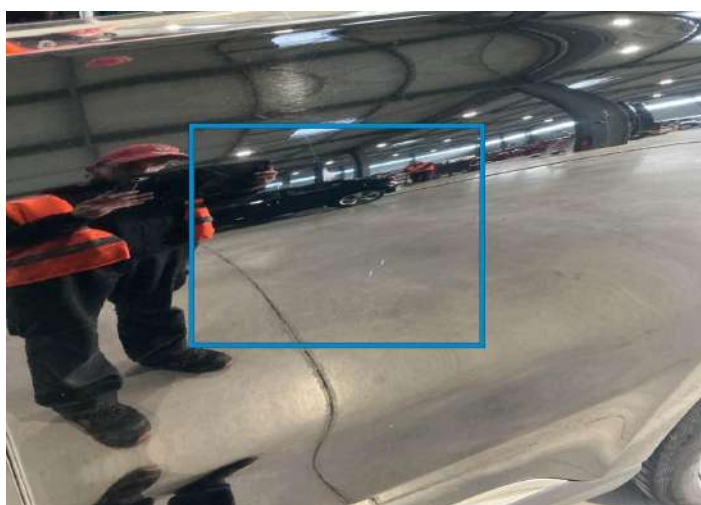
26. Coin de pare chocs Arrière Gauche
Peinture Rayure Ligne -



27. Volant
Usé -



28. Coin de pare chocs Avant Droit
Peinture Rayure Ligne -



29. Porte Arrière Gauche
Peinture Rayure Ligne -



30. Pare brise Avant
Bris de glace et feux Impact -

Condition mécanique

Niveaux

Etat huile moteur	✓	Niveau d'huile	✓
Etat du liquide de refroidissement	✓	Niveau du liquide de refroidissement	!
Liquide de freins	✓		

Moteur

Traverse	✓	Courroie accessoire	✓
Fuite visible (huile au niveau du moteur)	!		

Test Des Equipements

Fonctionnement des clés principales et de rechange	✓	Fonctionnement des capteurs de stationnement/caméras	✓
Test du toit ouvrant, Camionnette, Benne , Hayon	✓	Benne / Remorque / Ridelle électrique	NA
Vitres électriques	✓	Équipement audio	✓
GPS	✓	Climatisation/chauffage	✓
Verrouillage centralisé	✓		

Tableau De Bord Lumineux

Voyant ABS	✓	Voyant de transmission	✓
Voyant de filtre à particules diesel	✓	Voyant ESP/du contrôle de traction	✓
Voyant 4 roues motrices (4WD)	NA	Voyant revision	✓
Tableau de bord fonctionnant comme prévu	✓	Voyant moteur	✓
Voyant pression d'huile	✓	Voyant airbag	✓
Voyant Freins	✓	Voyant de direction assistée	NA
Niveau - carburant / batterie	10		

Véhicule Électrique/Hybride

État du port de recharge	NA	État du câble de charge 1/câble de charge 2	NA
Défaut du système hybride	NA		

Commentaires

Commentaires

Vérin maintien capot fatigué,
présence de fluide sur
moteur et accessoires,
amortisseur avant fatigué,
toit ouvrant défectueux .

Test dynamique

Essai			
Fonctionnement du moteur	✓	Bruit de courroie auxiliaire/poulie moteur	✓
Bruit/Grippage de la direction	✓	Démarrage du véhicule	✓
Perte de puissance	✓	Quantité/couleur excessive de fumée	✓
Fonctionnement de la boîte de vitesses	✓	Fonctionnement de l'embrayage	NA
Fonctionnement du système de freinage	✓	Fonctionnement de la direction	✓

✓ **Aucun problème détecté, bon état ou tests corrects, selon l'âge et le kilométrage du véhicule**
⚠ **Domages ou dysfonctionnements détectés nécessitant des réparations par l'acheteur**
NA **Non applicable**
☐ **Non testé**

Conditions de réalisation de l'essai dynamique

L'essai routier s'effectue sur le plat et pendant une durée de 2 min. La distance parcourue est au minimum de 300 mètres, dont un demi-tour, avec au minimum une phase d'accélération et une phase de freinage. La vitesse maximale atteinte lors du test est de 50km/h. Le bilan technique est un diagnostic visuel et dynamique réalisé sans démontage, de ce fait nous ne pouvons garantir les organes mécaniques d'usure