

Zustandsbericht / Minderwertgutachten

Vorgang

Auftraggeber
Besichtigung

ALD AutoLeasing D GmbH Kooperationen, Nedderfeld 95, 22529 Hamburg
14.02.2025

Bemerkungen

Der im Zustandsbericht festgestellte Fahrzeugzustand bezieht sich nur auf die festgestellten Schäden oder Mängel, die über die normale Abnutzung entsprechend der Laufzeit/Laufleistung bzw. über das übliche Verschleißmaß hinausgehen.

Die Besichtigung umfasste eine äußere Inaugenscheinnahme des Fahrzeuges ohne die Demontage von Verkleidungsteilen etc.

Das Ergebnis der Besichtigung wurde nach den Kriterien des Auftraggebers (faire Fahrzeugbewertung) durchgeführt.

Die hier aufgeführten Positionen berücksichtigen nur Schäden, die gemäß „faire Fahrzeugbewertung“ als „nicht akzeptierter Zustand“ einzustufen sind.

Bei der Lackschichtdickenmessung wurden bei mindestens drei Messungen pro Bauteil Lackschichtdicken von 97 µm bis 126 µm festgestellt.

Es wurde eine optische Überprüfung auf Vorschäden und eine Lackschichtdickenmessung vorgenommen. Die augenscheinliche Überprüfung sowie die Lackschichtdickenmessung ergaben keine Hinweise auf Nachlackierungen, Instandsetzungsarbeiten oder reparierte Vorschäden.

Das Fahrzeug wurde auf Winterreifen vorgestellt. Die Sommerreifen auf Felgen lagen im Fahrzeug und wurden entsprechend bewertet.

Die vorgefundenen Besichtigungsbedingungen waren ausreichend. Abgasrelevante Baugruppen wurden messtechnisch nicht überprüft. Folglich wurden Mängel, die nur bei einer Abgasuntersuchung feststellbar sind, nicht berücksichtigt.

Für die Bearbeitung des Vorganges standen folgende Unterlagen zur Verfügung: - Aktenauszug
2 Hauptschlüssel vorgelegt.

Fahrzeugdaten

Erstzulassung	14.08.2019	Fahrzeugart	Personenkraftwagen
Hersteller	Renault	Typ / Verkaufsbez.	Megane IV Grandtour (06.2016->) / Megane IV 1.5 BLUE dCi 115 Grandtour Business Edit
Aufbauart	Kombi	Türen	5
Fahrzeug-Ident.-Nr.	VF1RFB00X62804268	HSN / TSN	3333 / BKO
DAT Europa-Code®	017201361110003	DAT Marktindex	DE00F 5900
Km-Stand abgelesen	155772	Nächste HU §29 StVZO	09 / 2026
Energiequelle / Kraftstoff	Diesel	Leistung (kW)	85
Hubraum (ccm)	1461	Getriebe	Schaltgetriebe /
Felgen	Stahl mit Radzierblende	Farbe	GLETSCHERWEISS / Uni / OV369

Es wird unterstellt, dass die Gesamtlaufleistung dem abgelesenen Km-Stand entspricht.

Räder / Reifen

Achse	Reifenbezeichnung	Hersteller/Typ	Art	Profiltiefe
1 links	205 / 55 R 16 91 V	Nexen / N blue HD Plus	S / O	5 mm
rechts	205 / 55 R 16 91 V	Nexen / N blue HD Plus	S / O	5 mm
2 links	205 / 55 R 16 91 V	Nexen / N blue HD Plus	S / O	7 mm
rechts	205 / 55 R 16 91 V	Nexen / N blue HD Plus	S / O	7 mm
Notrad				

S/ Sommer; /O Original; /F Runflat;

zusätzlicher Reifensatz

Reifenbezeichnung	Hersteller/Typ	Art	Profiltiefe
205 / 55 R 16 91 H	Continental / WinterContact TS 870	W / O	7 mm
205 / 55 R 16 91 H	Continental / WinterContact TS 870	W / O	7 mm
205 / 55 R 16 91 H	Continental / WinterContact TS 870	W / O	6 mm
205 / 55 R 16 91 H	Continental / WinterContact TS 870	W / O	6 mm

W/ Winter; /O Original; /F Runflat;

Felgen: Leichtmetall

Serienausstattung

Serie: 1-K-Klebeset - SP-Kit, Airbag Beifahrerseite abschaltbar, Airbag Fahrer-/Beifahrerseite, Anti-Blockier-System (ABS), Antischlupfregelung (ASR), Ausstattungs-Niveau EA1 (siehe Typenschild B-/C-Säule), Außenspiegel Wagenfarbe, Außenspiegel elektr. verstell- und heizbar, Außentemperaturanzeige, Blinkleuchte in Außenspiegel integriert, Bremsassistent, Einparkhilfe vorn und hinten, Elektron. Stabilitäts-Programm (ESP), Fahrassistent-System: Berganfahr-Assistent (HSA), Fahrassistent-System: Multi-Sense (Fahrmodusschalter), Fensterheber elektrisch vorn + hinten, Gepäckraumabdeckung / Rollo, Geschwindigkeits-Regelanlage (Tempomat), Getriebe 6-Gang, Handschuhfach beleuchtet, Heckleuchten LED, Heckscheibe heizbar, Isofix-Aufnahmen für Kindersitz, Karosserie: 5-türig, Klimaautomatik 2-Zonen mit autom. Umluft-Control, Koffer-/Laderaumboden doppelt, Kopf-Airbag-System hinten, Kopf-Airbag-System vorn, Lendenwirbelstütze Sitz vorn links, Lenksäule (Lenkrad) höhenverstellbar, Lenksäule (Lenkrad) längsverstellbar, Licht- und Regensensor, Luftdüsen im Fond, Mittelarmlehne vorn mit Ablagefach, Motor 1,5 Ltr. - 85 kW BLUE dCi Diesel FAP, Navigations-Paket, Raucher-Paket, Reifen 205/55 R16 ..V, Reifendruck-Kontrollsystem, Rußpartikelfilter, Rücksitzbank geteilt/klappbar (1/3-2/3), Schadstoffarm nach Abgasnorm Euro 6d-TEMP, Seitenairbag vorn, Servolenkung elektrisch, Sitz vorn links höhenverstellbar, Sitzbezug / Polsterung: Stoff, Stahlfelgen 6,5x16 (Design- / Strukturrad), Start/Stop-Anlage, Steckdose (12V-Anschluß) 2.Sitzreihe, Tagfahrlicht LED, Tagfahrlicht LED, C-förmig, Warnanlage für Sicherheitsgurte, Zentralverriegelung mit Fernbedienung

Sonderausstattung

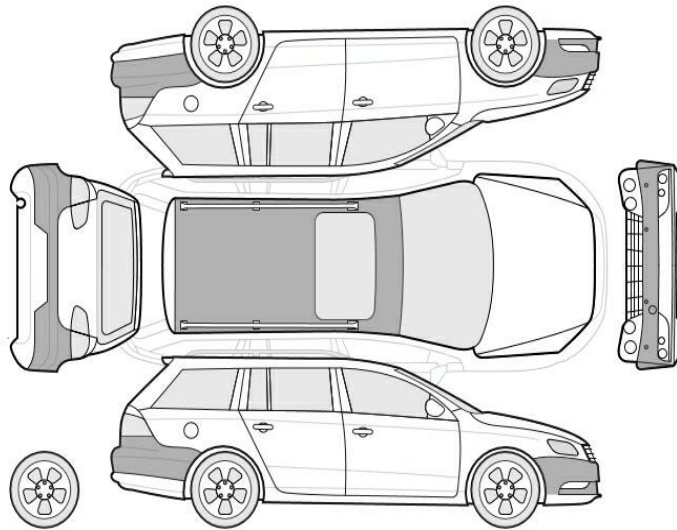
Code	Bezeichnung
83125	Motor 1,5 Ltr. - 85 kW BLUE dCi Diesel FAP KAT
68707	Reserverad als Notrad
29500	Sitzheizung vorn

Allgemeinzustand und Wartung

Abgesehen von den beschriebenen Schäden/Mängeln weist das Fahrzeug/Objekt einen, bezogen auf Alter und Nutzung, üblichen Gesamtzustand auf.

Wartungsnachweis: vollständig
letzte Wartung: am 10 / 2024 bei Kilometerstand 152.044

Nicht akzeptierter Zustand / Ausstehende Reparaturen



Bezeichnung des Schadens / Rep.-Weg

1. Dach, eingedellt, smart repair (Bild 9)
2. Stoßfänger hinten Lackierung, zerkratzt, smart repair (Bild 6)
3. Stoßfänger vorne Lackierung, zerkratzt, smart repair (Bild 7, 8)



Bild 1 : Diagonal von vorn

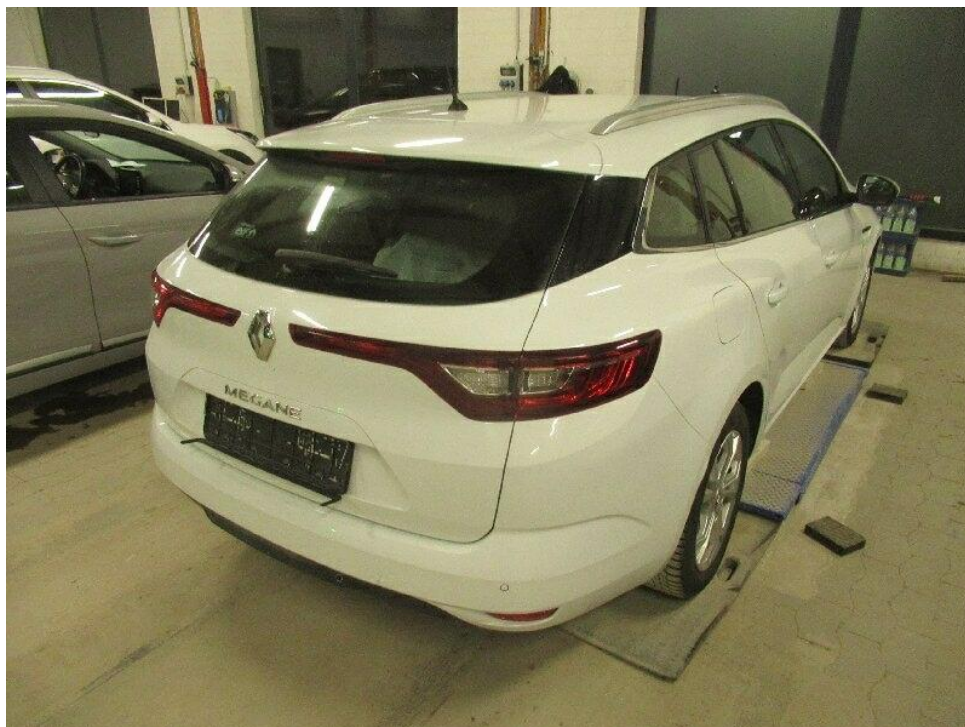


Bild 2 : Diagonal von hinten



Bild 3 : Tacho mit KM Stand



Bild 4 : Innenraum durch Beifahrertür

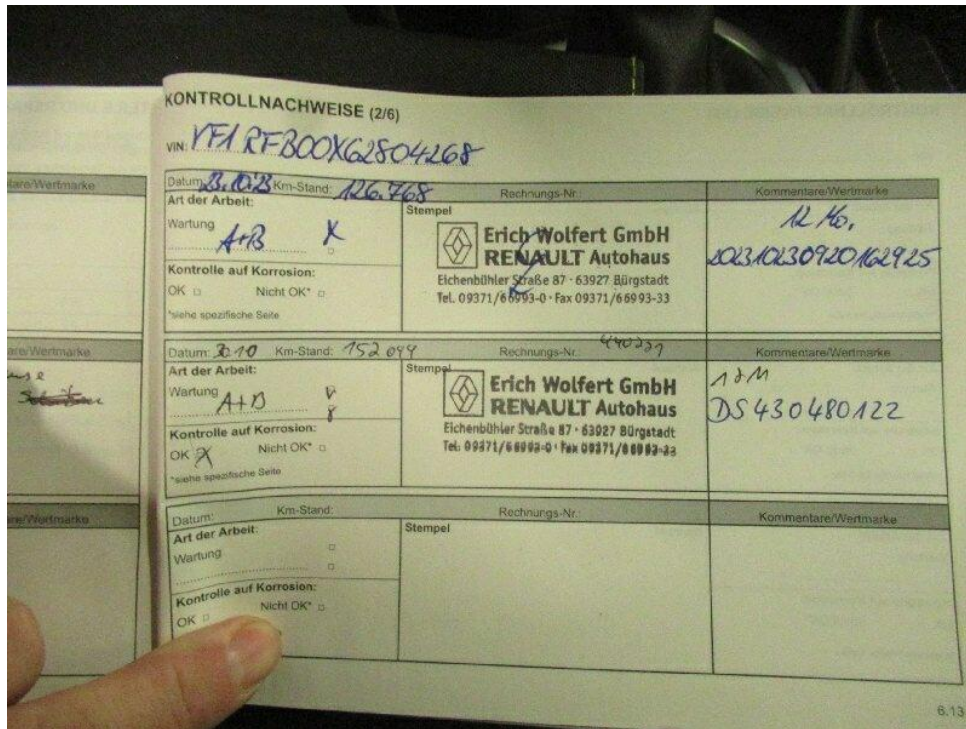


Bild 5 : Wartungsnachweise



Bild 6 : Stoßfänger hinten Lackierung, zerkratzt, smart repair



Bild 7 : Stoßfänger vorne Lackierung, zerkratzt, smart repair



Bild 8 : Stoßfänger vorne Lackierung, zerkratzt, smart repair

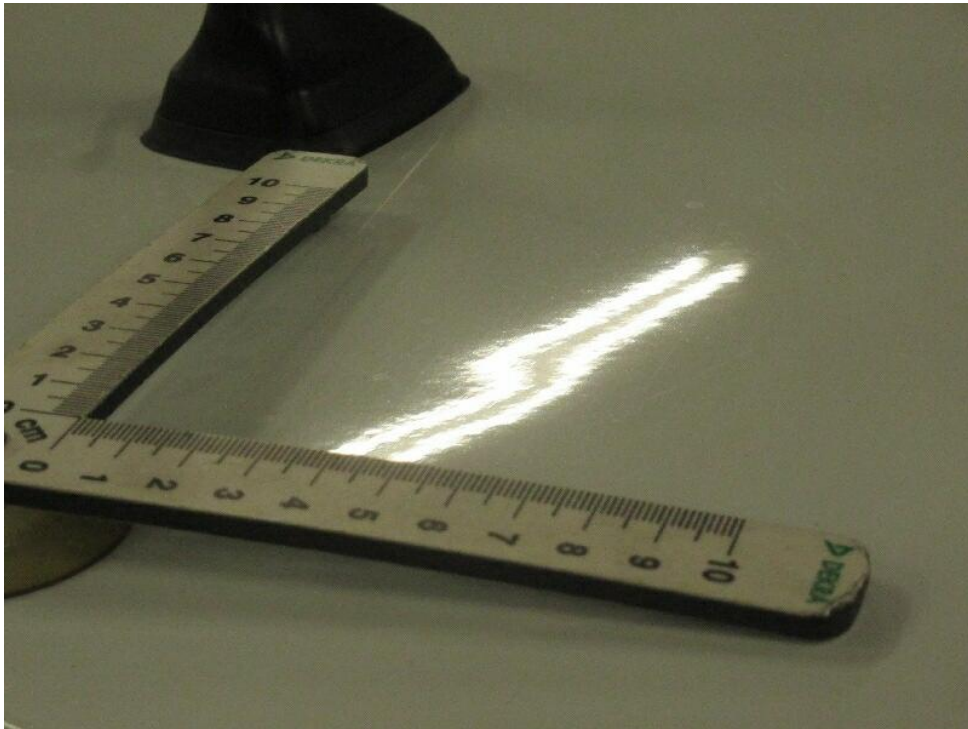


Bild 9 : Dach, eingedellt, smart repair