



CITROEN C4

C4 Spacetourer BlueHDi 130 S&S BVM6 Business



VIN VF73AYHZPKJ757555
Immatriculation FK957XF

Date controle technique



Derniere révision



Nombre de propriétaires



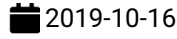
Kilométrage de la dernière révision



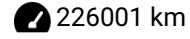
Nombre de clés



Date 1ere immatriculation



Kilométrage



Pays d'immatriculation



Résumé de l'inspection

Client	BCAuto Encheres	Classification mécanique	
Date/lieu d'inspection	2026-04-20 / BCA BOUCHAIN	Classification carrosserie	3

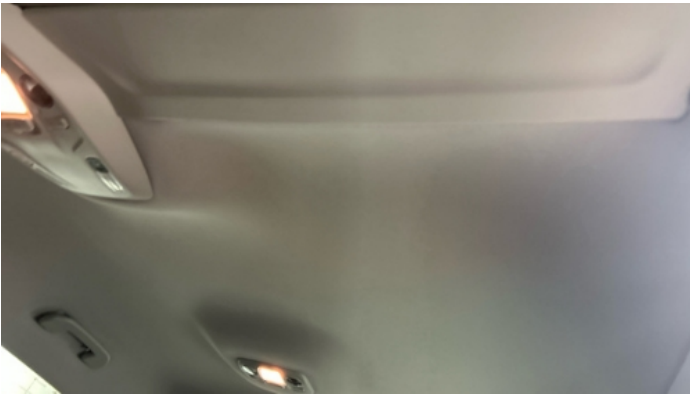
Résumé du véhicule

État du véhicule	Roulant	Type de TVA	Qualification
Type de Carburant	Diesel	Type de transmission	Manuelle
Couleur	Gris clair	Cylindrée (cc3)	1499
Cylindrée	1.5	Nombre de portes	5
Type de carrosserie	MPV	Type de Transmission	Traction avant
Câble de recharge		Nombre de sièges	2
Émissions de CO2 WLTP		Revêtement de siège	
CV fiscaux	6	Couleur métallique	
Accidenté	Non	Euro emission	
Première immatriculation / Année de construction	2019-10-16 / 1900-01-01	Date d'arrivée	2026-04-17

Historique du véhicule et documents

Carnet d'entretien disponible	Manquant	Usage	Utilisation normale
Garantie constructeur		Garantie du compteur	Non
Kilometrage prochaine revision	km		





Liste d'équipements

Verrouillage centralisé	Radio	Jantes alu	Phares antibrouillard
Barres de toit	Rétroviseurs rabattables électriquement	Capteurs de stationnement arrière	Régulateur de vitesse
Direction assistée	Navigation		

Liste des options

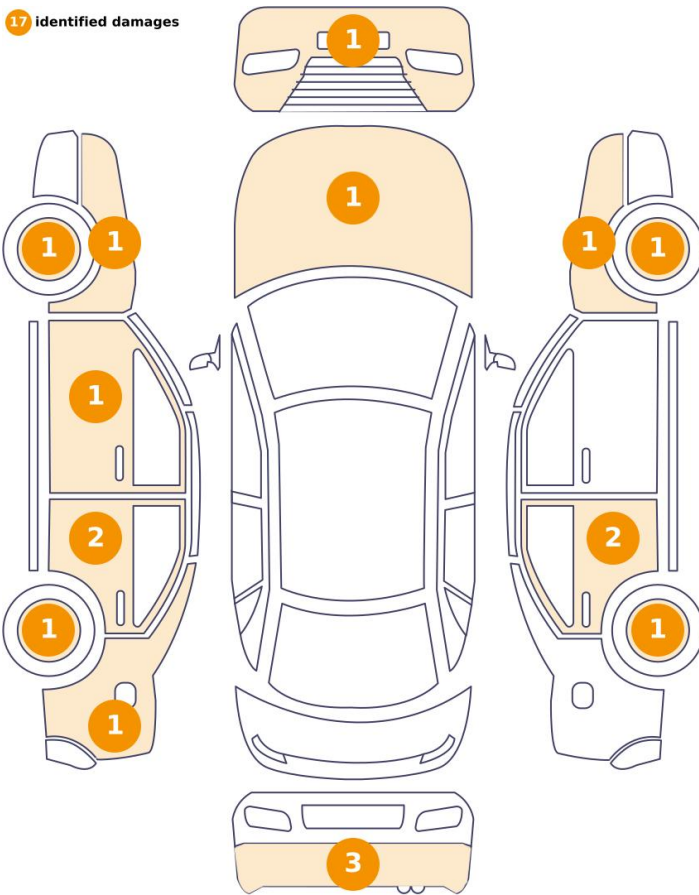
Présence d'un écrou antivol	Ok	Climatisation	Oui
Sièges chauffants	Non		

Roues et pneus

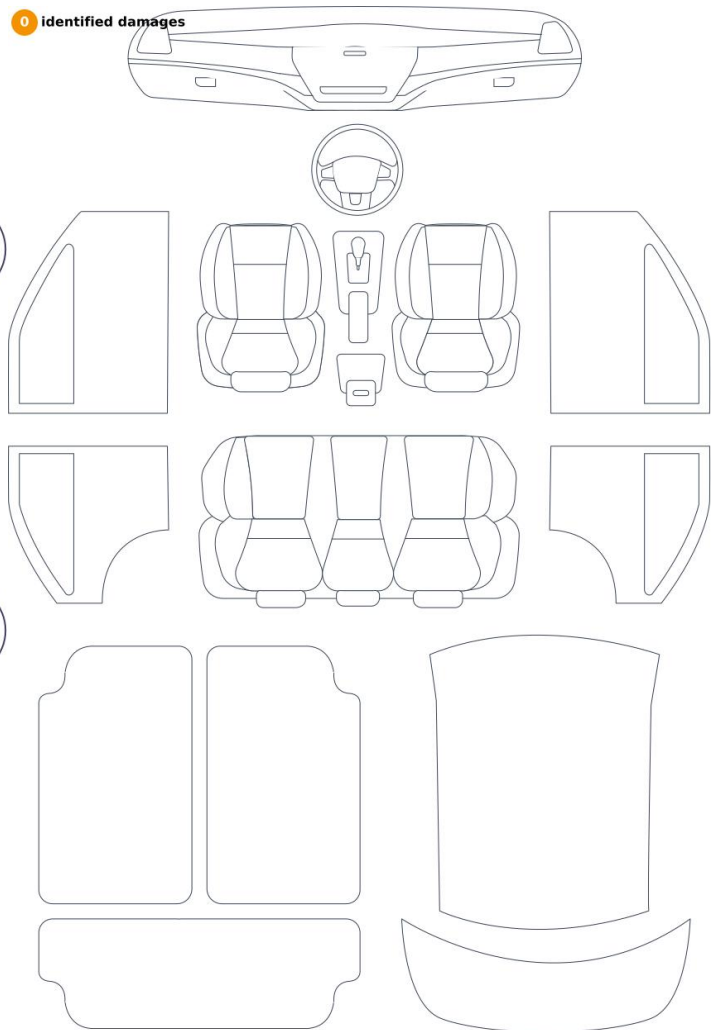
Mesure de profondeur du pneu arrière gauche	5	Mesure de profondeur du pneu avant gauche	2
Mesure de profondeur du pneu arrière droit	5	Mesure de profondeur du pneu avant droit	2

Relevé des dommages

17 Identified damages



0 Identified damages

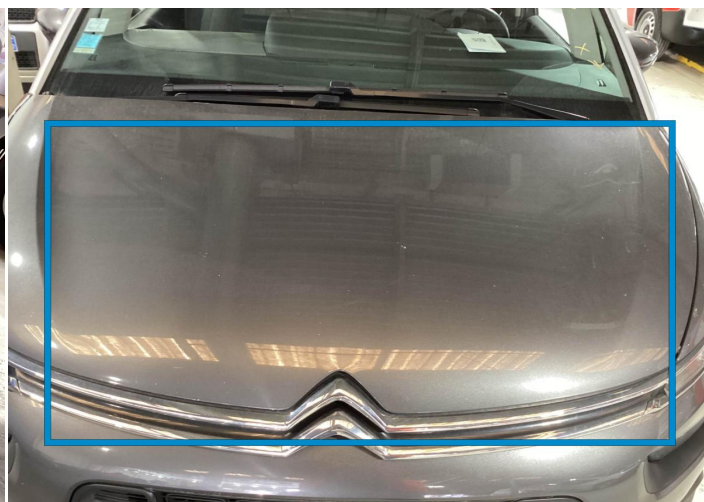


Elément	Dommage	Commentaires
1 Coin de pare chocs Arrière Gauche	Peinture Rayure Bandes - Griffes	
2 Capot	Peinture Eclat	
3 Coin de pare chocs Arrière Droit	Peinture Rayure Bandes - Griffes	
4 Aile Arrière Gauche	Peinture Rayure Bandes - Griffes	
5 Pare chocs Arrière	Peinture Rayure Bandes - Griffes	
6 Pare chocs Avant	Peinture Rayure Bandes - Griffes	
7 Porte Arrière Droite	Peinture Rayure Bandes - Griffes	
8 Aile Avant Droit	Peinture Rayure Bandes - Griffes	
9 Porte Arrière Gauche	Peinture Eclat	
10 Jante Arrière Gauche	Rayure	
11 Porte Arrière Gauche	Peinture Rayure Bandes - Griffes	

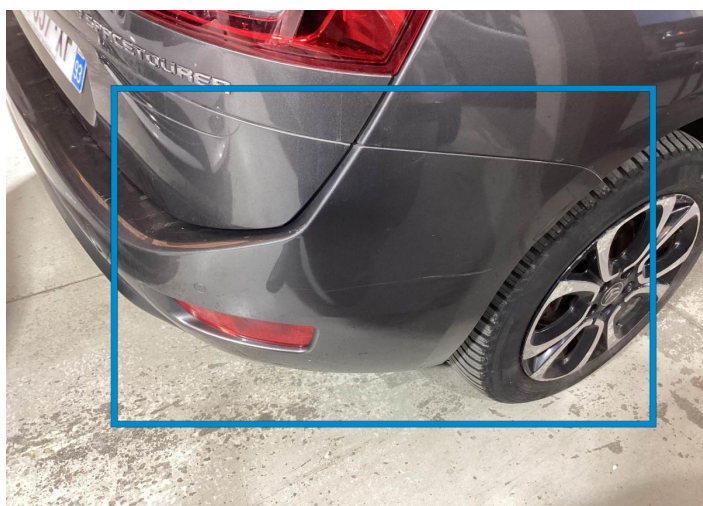
12	Porte Avant Gauche	Peinture Eclat
13	Aile Avant Gauche	Enfoncement Bosse
14	Porte Arrière Droite	Peinture Eclat
15	Jante Arrière Droite	Rayure
16	Jante Avant Droite	Rayure
17	Jante Avant Gauche	Rayure



1. Coin de pare chocs Arrière Gauche
Peinture Rayure Bandes - Griffes -



2. Capot
Peinture Eclat -



3. Coin de pare chocs Arrière Droit
Peinture Rayure Bandes - Griffes -



4. Aile Arrière Gauche
Peinture Rayure Bandes - Griffes -



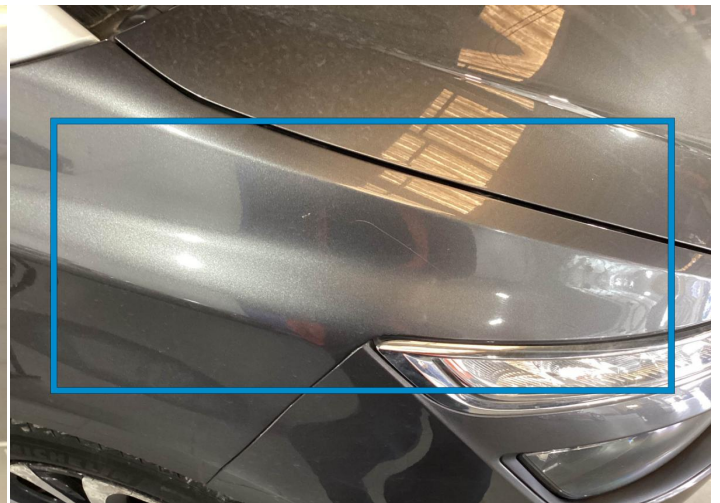
5. Pare chocs Arrière
Peinture Rayure Bandes - Griffes -



6. Pare chocs Avant
Peinture Rayure Bandes - Griffes -



7. Porte Arrière Droite
Peinture Rayure Bandes - Griffes -



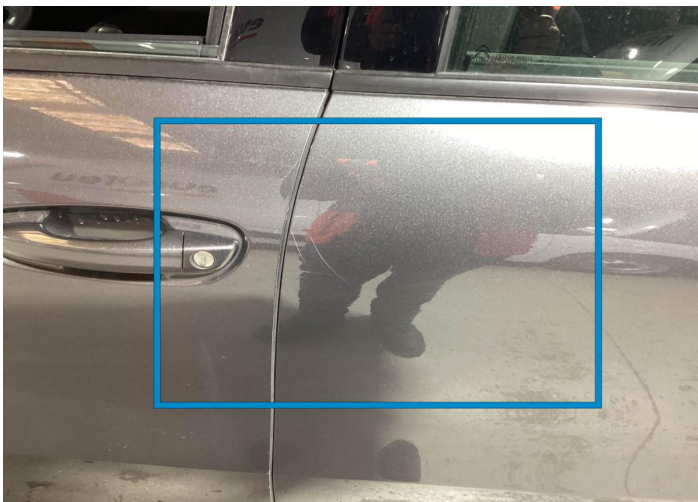
8. Aile Avant Droit
Peinture Rayure Bandes - Griffes -



9. Porte Arrière Gauche
Peinture Eclat -



10. Jante Arrière Gauche
Rayure -



11. Porte Arrière Gauche
Peinture Rayure Bandes - Griffes -



12. Porte Avant Gauche
Peinture Eclat -



13. Aile Avant Gauche
Enfoncement Bosse -



14. Porte Arrière Droite
Peinture Eclat -



15. Jante Arrière Droite
Rayure -



16. Jante Avant Droite
Rayure -



17. Jante Avant Gauche
Rayure -

Condition mécanique

Niveaux

Etat huile moteur	✓	Niveau d'huile	✓
Etat du liquide de refroidissement	✓	Niveau du liquide de refroidissement	✓
Liquide de freins	✓		

Moteur

Traverse	✓	Courroie accessoire	✓
Fuite visible (huile au niveau du moteur)	✓		

Test Des Equipements

Fonctionnement des clés principales et de rechange	✓	Fonctionnement des capteurs de stationnement/caméras	✓
Test du toit ouvrant, Camionnette, Benne , Hayon	NA	Benne / Remorque / Ridelle électrique	NA
Vitres électriques	✓	Équipement audio	✓
GPS	✓	Climatisation/chauffage	✓
Verrouillage centralisé	✓		

Tableau De Bord Lumineux

Voyant ABS	✓	Voyant de transmission	✓
Voyant de filtre à particules diesel	✓	Voyant ESP/du contrôle de traction	✓
Voyant 4 roues motrices (4WD)	NA	Voyant revision	✓
Tableau de bord fonctionnant comme prévu	✓	Voyant moteur	✓
Voyant pression d'huile	✓	Voyant airbag	✓
Voyant Freins	✓	Voyant de direction assistée	NA
Niveau - carburant / batterie	15		

Véhicule Électrique/Hybride

État du port de recharge	NA	État du câble de charge 1/câble de charge 2	NA
Défaut du système hybride	NA		

Test dynamique

Essai

Fonctionnement du moteur	✓	Bruit de courroie auxiliaire/poulie moteur	✓
Bruit/Grippage de la direction	✓	Démarrage du véhicule	✓
Perte de puissance	✓	Quantité/couleur excessive de fumée	✓
Fonctionnement de la boîte de vitesses	✓	Fonctionnement de l'embrayage	✓
Fonctionnement du système de freinage	✓	Fonctionnement de la direction	✓

✓ **Aucun problème détecté, bon état ou tests corrects, selon l'âge et le kilométrage du véhicule**

! **Domages ou dysfonctionnements détectés nécessitant des réparations par l'acheteur**

NA **Non applicable**

☐ **Non testé**

Conditions de réalisation de l'essai dynamique

L'essai routier s'effectue sur le plat et pendant une durée de 2 min. La distance parcourue est au minimum de 300 mètres, dont un demi-tour, avec au minimum une phase d'accélération et une phase de freinage. La vitesse maximale atteinte lors du test est de 50km/h. Le bilan technique est un diagnostic visuel et dynamique réalisé sans démontage, de ce fait nous ne pouvons garantir les organes mécaniques d'usure