

Zustandsbericht / Minderwertgutachten

Vorgang

Auftraggeber ALD AutoLeasing D GmbH Kooperationen, Nedderfeld 95, 22529 Hamburg
Besichtigung 03.12.2024

Bemerkungen

Der im Zustandsbericht festgestellte Fahrzeugzustand bezieht sich nur auf die festgestellten Schäden oder Mängel, die über die normale Abnutzung entsprechend der Laufzeit/Laufleistung bzw. über das übliche Verschleißmaß hinausgehen.

Die Besichtigung umfasste eine äußere Inaugenscheinnahme des Fahrzeuges ohne die Demontage von Verkleidungsteilen etc.

Das Ergebnis der Besichtigung wurde nach den Kriterien des Auftraggebers (faire Fahrzeugbewertung) durchgeführt.

Die hier aufgeführten Positionen berücksichtigen nur Schäden, die gemäß „faire Fahrzeugbewertung“ als „nicht akzeptierter Zustand“ einzustufen sind.

Bei der Lackschichtdickenmessung wurden bei mindestens drei Messungen pro Bauteil Lackschichtdicken von 87 µm bis 345 µm festgestellt.

Es wurde eine optische Überprüfung auf Vorschäden und eine Lackschichtdickenmessung vorgenommen. Dabei wurden Nachlackierungen an folgenden Karosserieteilen festgestellt:

- Kotflügel rechts, Tür vorne rechts, Tür hinten rechts

Ohne weitergehende Untersuchungen wurde nach dem Umfang der festgestellten Nachlackierungen und der Ausführungsqualität nach sachverständigem Ermessen ein merkantiler Minderwert angesetzt.

Der merkantile Minderwert berücksichtigt die durchgeführten Instandsetzungsarbeiten.

Das Fahrzeug / Objekt war zum Zeitpunkt der Besichtigung nass, wodurch es nur in eingeschränktem Umfang in Augenschein genommen werden konnte. Das Fahrzeug / Objekt wurde auf einer Hebebühne von unten besichtigt. Bei der Besichtigung konnte keine Fahrprobe durchgeführt werden. Folglich sind Mängel bzw. Schäden, die nur bei einer Fahrprobe feststellbar sind, nicht berücksichtigt. Im Rahmen der Fahrzeug / Objektbesichtigung wurde ein Probelauf des Motors durchgeführt. Abgasrelevante Baugruppen wurden messtechnisch nicht überprüft. Folglich wurden Mängel, die nur bei einer Abgasuntersuchung feststellbar sind, nicht berücksichtigt.

Für die Bearbeitung des Vorganges standen folgende Unterlagen zur Verfügung: - Fz-Schein/Zul.Beschein. Teil I
2 Hauptschlüssel vorgelegt.

Fahrzeugdaten

| | | | |
|---------------------|---|----------------------|------------|
| Erstzulassung | 02.12.2020 | Letzte Zulassung | 02.12.2020 |
| Fahrzeugart | Personenkraftwagen | Hersteller | Hyundai |
| Typ / Verkaufsbez. | Kona (OS)(2017->) / Kona Advantage Elektro 2WD | Aufbauart | Limousine |
| Türen | 5 | Sitzplätze | 5 |
| Fahrzeug-Ident.-Nr. | KMHK281HFLU108497 | HSN / TSN | 8252 / AIP |
| DAT Europa-Code® | 013450332630001 | DAT Marktindex | DE001 6090 |
| Km-Stand abgelesen | 47987 | Nächste HU §29 StVZO | 03 / 2026 |

| | | | |
|---|---|-------------------------------------|--|
| Energiequelle / Kraftstoff Leistung (kW) | Elektro 26 | Zylinderanzahl Schadstoffklasse: | 2017/1151;WLTP;reine Elektrofz |
| Antriebsart Felgen | Frontantrieb Leichtmetall Es wird unterstellt, dass die Gesamtleistung dem abgelesenen Km-Stand entspricht. | Getriebe / Gänge Farbe | Automatik / 3 Weiß / Perlmuttereffekt / P6W |

Räder / Reifen

| Achse | Reifenbezeichnung | Hersteller/Typ | Art | Profiltiefe |
|-----------|------------------------------------|----------------------|------|-------------|
| 1 links | 215 / 55 R 17 94 V | Michelin / Primacy 4 | S /O | 4 mm |
| rechts | 215 / 55 R 17 94 V | Michelin / Primacy 4 | S /O | 4 mm |
| 2 links | 215 / 55 R 17 94 V | Michelin / Primacy 4 | S /O | 5 mm |
| rechts | 215 / 55 R 17 94 V | Michelin / Primacy 4 | S /O | 5 mm |
| Pannenset | Füllflasche haltbar bis 01.06.2025 | | | |

S/ Sommer; /O Original; /F Runflat;

Serienausstattung

Serie: 3. Bremsleuchte, Airbag Beifahrerseite, Airbag Beifahrerseite abschaltbar, Airbag Fahrerseite, Alarmanlage, Anti-Blockier-System (ABS), Antriebsart: Frontantrieb, Audiosystem: Radio RDS, Außenspiegel elektr. verstell- und heizbar, beide, Außenspiegel lackiert, Blinkleuchte in Außenspiegel integriert, Bremsassistent, Bremsscheiben 15", Dachreling, Einparkhilfe hinten, Einschaltautomatik für Fahrlicht / Lichtsensor, Elektr. Bremskraftverteilung, Elektromotor 100 kW (cont. 26 kW), Elektron. Stabilitätskontrolle (ESC) mit Bremsassistent, Fahrassistenz-System: Aufmerksamkeits-Assistent, Fahrassistenz-System: Autonome Notbremsfunktion inkl. Frontkollisionserkennung (FCA), Fahrassistenz-System: Berganfahrhilfe, Fahrassistenz-System: aktiver Spurhalteassistent (LKAS, Lane Keep Assist System), Fensterheber elektrisch hinten, Fensterheber elektrisch vorn, Fensterheber elektrisch vorn, mit Auf-/Ab-Automatik, Freisprecheinrichtung Bluetooth, Frontscheibe mit Bandfilter oben, Frontscheibe wärmedämmend, Gegenlenkunterstützung (Vehicle Stability Management, VSM), Gepäck-/Laderaumleuchte, Gepäckraumabdeckung / Rollo, Geschwindigkeits-Regelanlage (Tempomat) mit Abstandsregelung ACC, Getriebe für Elektrofahrzeug, Getränkehalter vorn, Heckscheibe heizbar, Innenausstattung: Luftdüsen farbig, Instrumente mit Farbdisplay 3,5 Zoll, Isofix-Aufnahmen für Kindersitz, Karosserie: 5-türig, Klimaautomatik, Kopf-Airbag-System, Kopfstützen hinten verstellbar, Kühlergrill schwarz (mattlackiert), LM-Felgen 7x17, Ladekabel mit Typ 2-Stecker, Lenkrad (Leder) mit Multifunktion, Lenkrad heizbar, Leseleuchte, Lifetime MapCare (Internetbasierende Dienste), Mittelarmlehne vorn mit Fach, Navigationssystem, Radioempfang digital (DAB+), Radstand 2600 mm, Reifen 215/55 R17 ..V, Reifen-Reparaturkit, Reifendruck-Kontrollsystem, Rückfahrkamera, Rücksitzlehne geteilt/klappbar, Schalt-/Wählhebelgriff Leder, Seitenairbag vorn, Seitenscheiben ab B-Säule abgedunkelt, Servolenkung, Sitz vorn links höhenverstellbar, Sitzbezug / Polsterung: Stoff, Sitzheizung vorn, Sondermodell Advantage, Sonnenblenden mit Spiegel (beleuchtet), Start/Stop-Anlage, Tagfahrlicht LED, Touchscreen-Farbdisplay (8,0 Zoll), Türgriffe außen Wagenfarbe, Türgriffe innen verchromt, USB-Anschluss + AUX-IN-Anschluss, Verglasung getönt, Wegfahrsperr (elektronisch), Wärmepumpe für Heizungs-/Klimaanlage, Zentralverriegelung mit Fernbedienung

Sonderausstattung

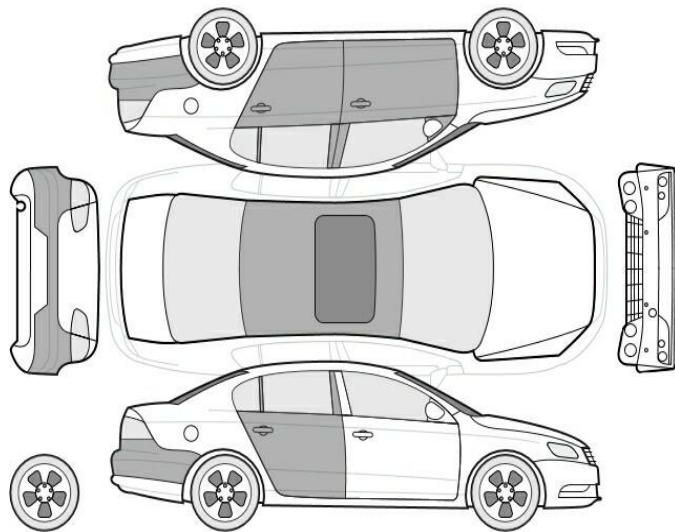
| Code | Bezeichnung |
|-------|---------------------|
| 11000 | Metallic-Lackierung |

Allgemeinzustand und Wartung

Abgesehen von den beschriebenen Schäden/Mängeln weist das Fahrzeug/Objekt einen, bezogen auf Alter und Nutzung, üblichen Gesamtzustand auf.

Wartungsnachweis: lückenhaft
letzte Wartung: am 15.03.2024 bei Kilometerstand 37.955

Nicht akzeptierter Zustand / Ausstehende Reparaturen



Bezeichnung des Schadens / Rep.-Weg

1. Vorgeschriebene Service-Interwalle überschritten, dadurch Verlust der uneingeschränkten Herstellergarantie
2. Tür hinten rechts Einstieg, eingedellt, smart repair (Bild 11)
3. Dach, mehrfach eingedellt, drücken (Bild 8, 9, 10)
4. Tür vorne links, mehrfach eingedellt, drücken (Bild 7)

Akzeptierter Zustand / Gebrauchsspuren

Folgende Schäden sind in Anbetracht des Alters, der Laufleistung und dem Einsatzzweck als Gebrauchsspur einzustufen.

Bezeichnung des Schadens

Stoßfänger vorne unterhalb, zerkratzt,
Tür hinten links Einstieg, eingedellt,
Gebrauchsspur
Stoßfänger hinten Lackierung, zerkratzt,
Gebrauchsspur

Minderwert merkantil

Merkantil geschätzt (steuerneutral)



Bild 1 : Diagonal von vorn

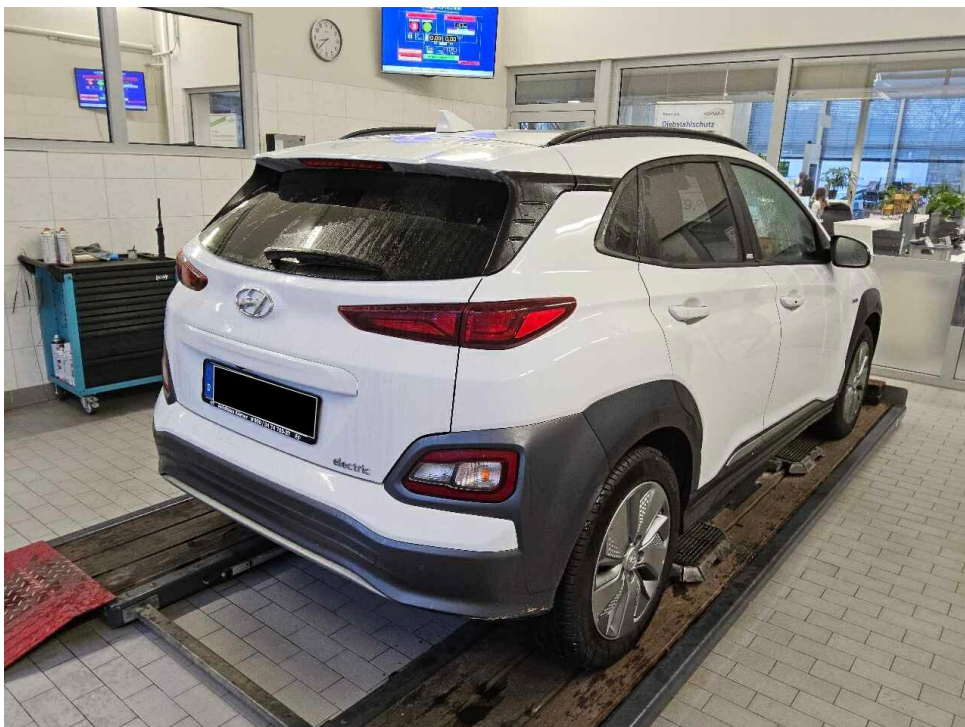


Bild 2 : Diagonal von hinten



Bild 3 : Tacho mit KM Stand



Bild 4 : Innenraum durch Beifahrertür

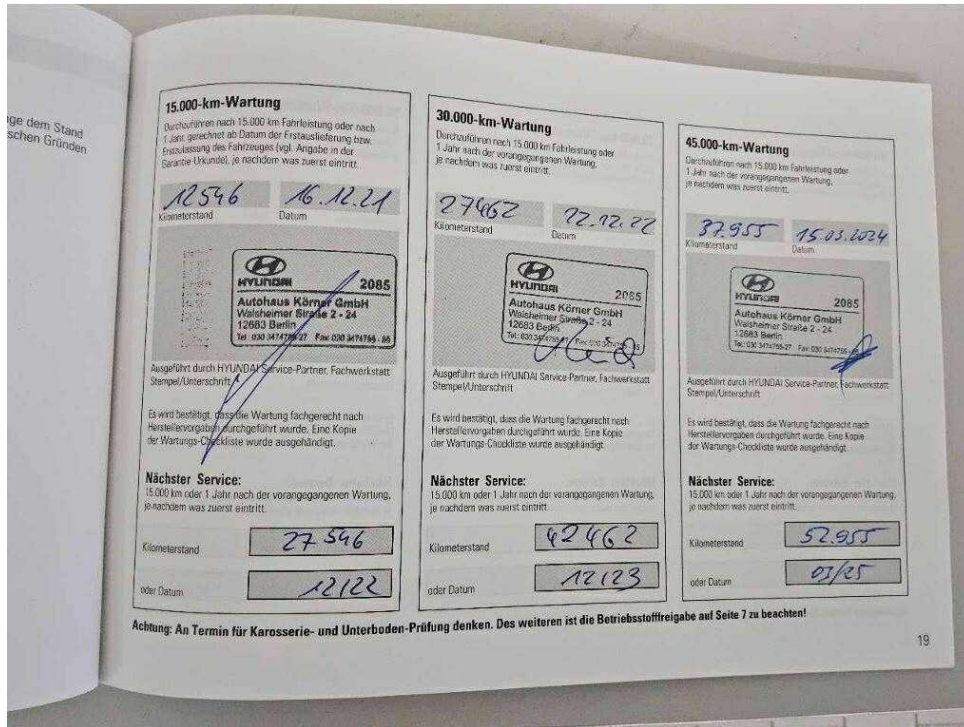


Bild 5 : Wartungsnachweise

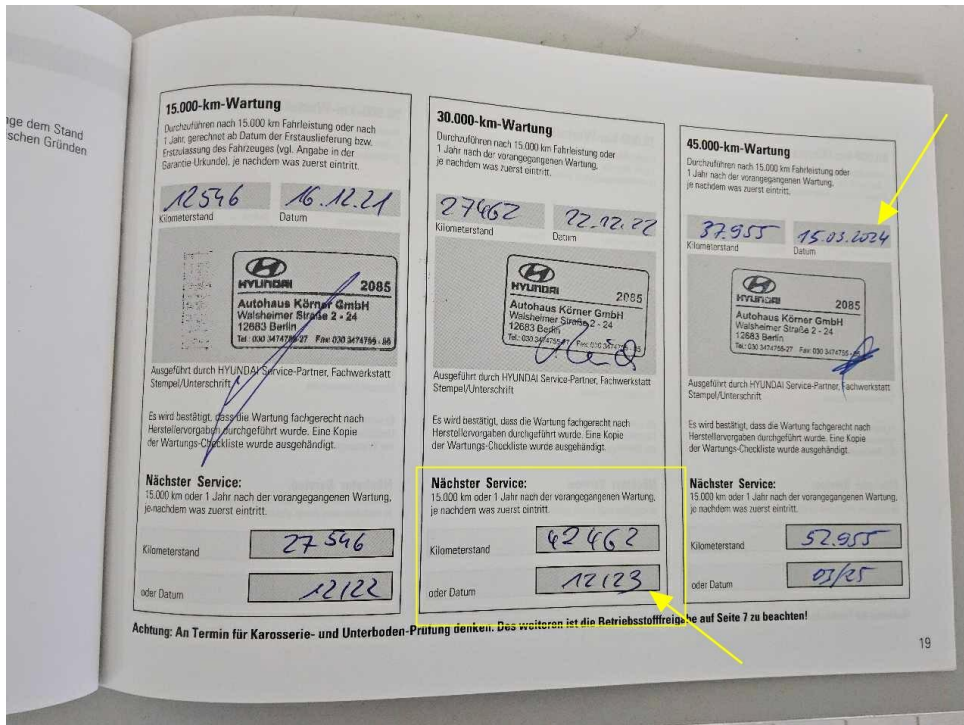


Bild 6 : Vorgeschriebene Service-Intervalle überschritten, dadurch Verlust der uneingeschränkten Herstellergarantie



Bild 7 : Tür vorne links, mehrfach eingedellt, drücken

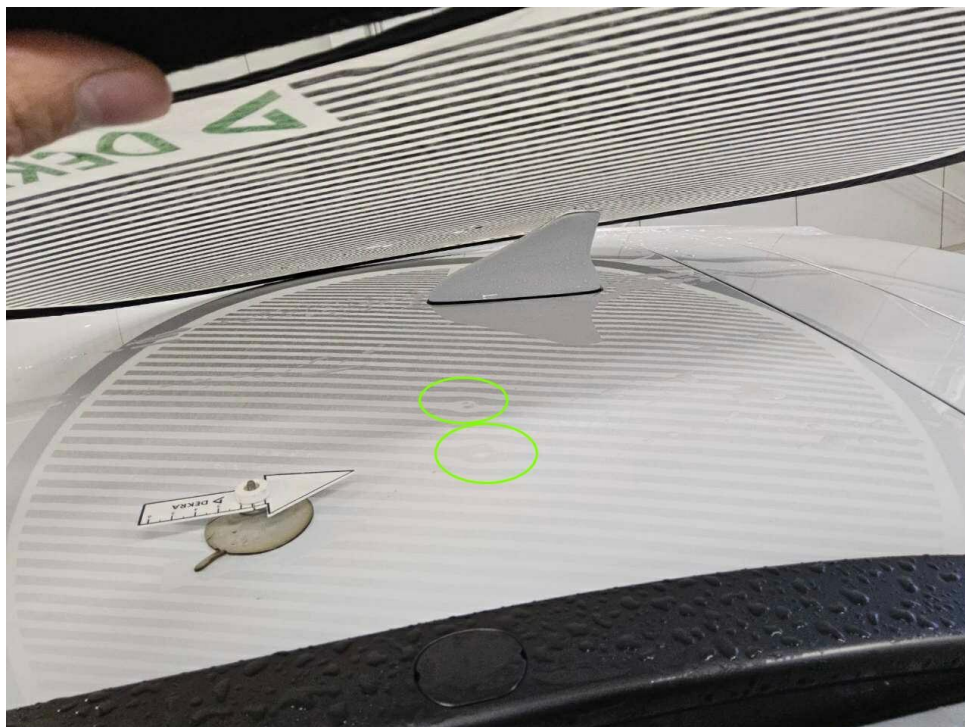


Bild 8 : Dach, mehrfach eingedellt, drücken

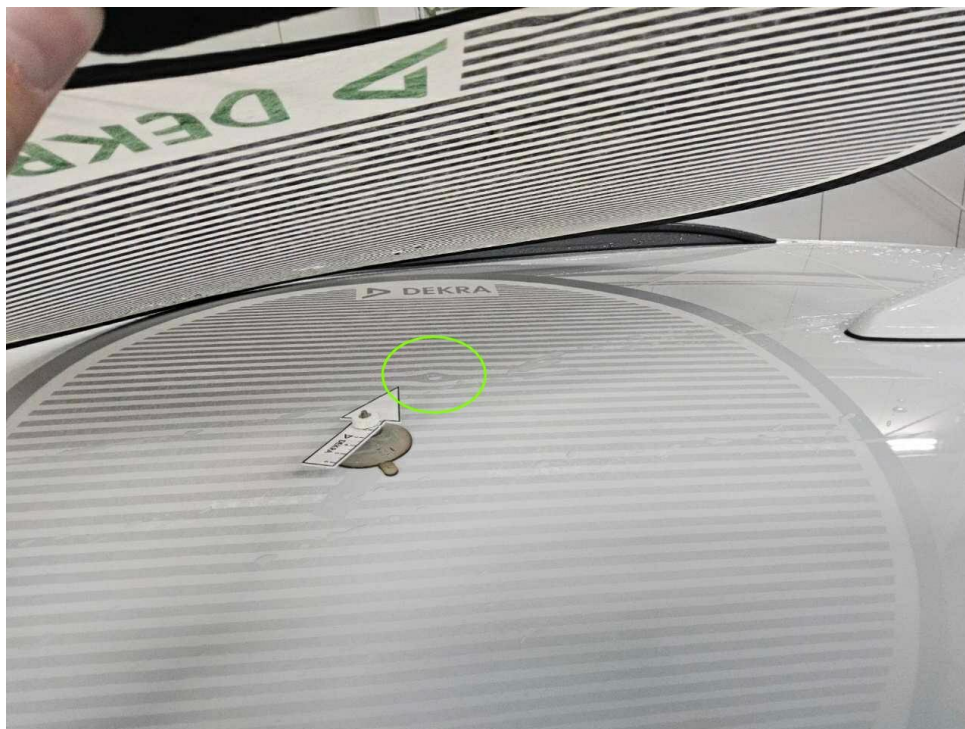


Bild 9 : Dach, mehrfach eingedellt, drücken



Bild 10 : Dach, mehrfach eingedellt, drücken



Bild 11 : Tür hinten rechts Einstieg, eingedellt, smart repair