



CITROEN Nouvelle E-C4 136ch (100 kW) A: GA-244-GF

N° Chassis:	VR7BCZKXCME014953	Version:	
1ère MEC:	25/06/2021	CV fiscaux:	
Kilométrage inspection:	118197	Puissance KW:	
Type carrosserie:	Berline	Couleur carrosserie	Bleu
Boîte:	Automatique	Nature de peinture	Opaque
Transmission:	Avant	Couleur intérieur	Noir
Carburant:	Electrique	Type de jantes (montées)	Aluminium
Entretien	OK	Couleur tableau de bord	Noir
Moteur fonctionnant	Oui		
Batterie fonctionnante	Oui		
Véhicule roulant	Oui		
Nbre portes	5		
Nbre sièges	5		
Nombre appuis-têtes	5		
Type de jantes (montées)	Aluminium		
Catégorie	Vehicule particulier		

Options

Nbre clés total	2	Radio	
Nbre clés télécommandes	2	Accoudoir central AV	
GPS		Cache bagages	
Vitres électriques AV		Phares Xenon/LED/Laser	
Vitres électriques AR		Radar parking AV	
Régulateur de vitesse		Radar parking AR	
Volant multifonctions		Camera de recul	
Volant cuir		Revêtement de siège	Tissu / Autre Cuir
Equipements corrects ?			
Couleur correcte ?			
Couleur correcte ?	oui		
Garnissage correspondant ?			
Type de climatisation	Clim. automatique		

Pneu

195/60/18/96 V				
Pneus d'été:	AVG	Autre: 6,9 mm	AVD	Autre: 6,7 mm
	ARG	Goodyear: 7,8 mm	ARD	Goodyear: 7,3 mm
Profondeur de pneu AVG				6.9
Profondeur de pneu AVD				6.7
Profondeur de pneu ARG				7.8
Profondeur de pneu ARD				7.3
Taille de pneu AVG				195/60 R 18 96 V
Taille de pneu AVD				195/60 R 18 96 V
Taille de pneu ARG				195/60 R 18 96 V
Taille de pneu ARD				195/60 R 18 96 V
Type de pneu AVG				Toutes saisons
Type de pneu AVD				Toutes saisons
Type de pneu ARG				été
Type de pneu ARD				été
Marque de pneu AVG				263
Marque de pneu AVD				263
Marque de pneu ARG				259
Marque de pneu ARD				259

Matériel de secours

Kit réparation	Oui	Compresseur	Oui
----------------	------------	-------------	------------

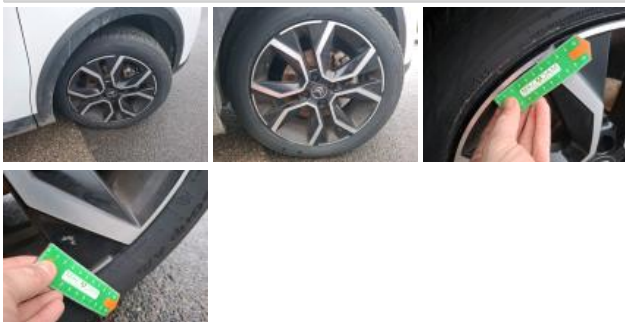
Joint de porte AVG, Déchirure, E - Remplacer



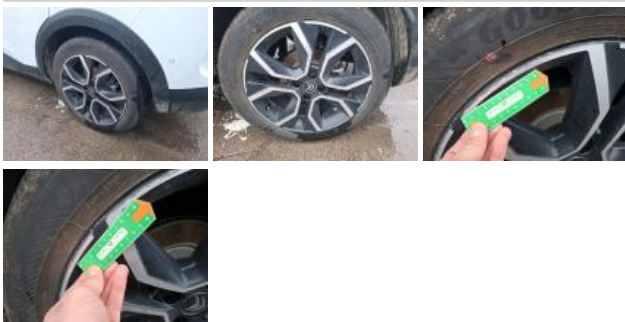
Intérieur, Sale, Nettoyage chimique



Jante alum. AVD bi-ton/polychrome, Griffe(s), E - Remplacer



Jante alum. ARG bi-ton/polychrome, Griffe(s), Réparer/rempl. (montant forfaitaire)



Jante alum. AVG bi-ton/polychrome, Griffe(s), E - Remplacer



Porte AVG, Griffe(s), Acceptable



Porte ARD, Griffe(s), Acceptable



Porte AVD, Bosse(s), LI - Réparer et peindre (complet)



Moulure de pare-chocs AR, Déformé / Forcé, E - Remplacer



Joint de coffre, Déchirure, E - Remplacer

