

Zustandsbericht / Minderwertgutachten

Vorgang

Auftraggeber
Besichtigung

ALD AutoLeasing D GmbH Kooperationen, Nedderfeld 95, 22529 Hamburg
13.03.2025

Bemerkungen

Der im Zustandsbericht festgestellte Fahrzeugzustand bezieht sich nur auf die festgestellten Schäden oder Mängel, die über die normale Abnutzung entsprechend der Laufzeit/Laufleistung bzw. über das übliche Verschleißmaß hinausgehen.

Die Besichtigung umfasste eine äußere Inaugenscheinnahme des Fahrzeuges ohne die Demontage von Verkleidungsteilen etc.

Das Ergebnis der Besichtigung wurde nach den Kriterien des Auftraggebers (faire Fahrzeugbewertung) durchgeführt.

Die hier aufgeführten Positionen berücksichtigen nur Schäden, die gemäß „faire Fahrzeugbewertung“ als „nicht akzeptierter Zustand“ einzustufen sind.

Bei der Lackschichtdickenmessung wurden bei mindestens drei Messungen pro Bauteil Lackschichtdicken von 88 µm bis 135 µm festgestellt.
Es wurde eine optische Überprüfung auf Vorschäden und eine Lackschichtdickenmessung vorgenommen. Die augenscheinliche Überprüfung sowie die Lackschichtdickenmessung ergaben keine Hinweise auf Nachlackierungen, Instandsetzungsarbeiten oder reparierte Vorschäden.
Die vorgefundenen Besichtigungsbedingungen waren ausreichend. Abgasrelevante Baugruppen wurden messtechnisch nicht überprüft. Folglich wurden Mängel, die nur bei einer Abgasuntersuchung feststellbar sind, nicht berücksichtigt.
Für die Bearbeitung des Vorganges standen folgende Unterlagen zur Verfügung: - Kopie Fz-Brief/Zul.Beschein. Teil II
2 Hauptschlüssel vorgelegt.

Fahrzeugdaten

Erstzulassung Hersteller	25.02.2021 Hyundai	Fahrzeugart Typ / Verkaufsbez.	Personenkraftwagen Kona (OS)(2017->) / Kona Advantage Elektro 2WD
Aufbauart Fahrzeug-Ident.-Nr. DAT Europa-Code® Km-Stand abgelesen Energiequelle / Kraftstoff Leistung (kW)	Geländewagen KMHK281HFLU112420 013450332630001 50736 Elektro 26	Türen HSN / TSN DAT Marktindex Nächste HU §29 StVZO Zylinderanzahl Schadstoffklasse:	5 8252 / AIP DE001 6095 02 / 2026 / 2017/1151;WLTP;reine Elektrofz Leichtmetall
Getriebe Farbe / Farbe	Automatik / Chalk White / MET / Metallic / P6W / Weiß Es wird unterstellt, dass die Gesamtlaufleistung dem abgelesenen Km-Stand entspricht.	Felgen	

Räder / Reifen

Achse	Reifenbezeichnung	Hersteller/Typ	Art	Profiltiefe
1 links	215 / 55 R 17 94 V	Michelin / Primacy 4	S /O	6 mm
rechts	215 / 55 R 17 94 V	Michelin / Primacy 4	S /O	6 mm
2 links	215 / 55 R 17 94 V	Michelin / Primacy 4	S /O	7 mm
rechts	215 / 55 R 17 94 V	Michelin / Primacy 4	S /O	7 mm
Pannenset				

S/ Sommer; /O Original; /F Runflat;

zusätzlicher Reifensatz

Reifenbezeichnung	Hersteller/Typ	Art	Profiltiefe
215 / 55 R 17 98 V	Michelin / Alpin 6	W /O	6 mm
215 / 55 R 17 98 V	Michelin / Alpin 6	W /O	6 mm
215 / 55 R 17 98 V	Michelin / Alpin 6	W /O	7 mm
215 / 55 R 17 98 V	Michelin / Alpin 6	W /O	7 mm

W/ Winter; /O Original; /F Runflat;

Felgen: Leichtmetall

Serienausstattung

Serie: 3. Bremsleuchte, Airbag Beifahrerseite, Airbag Beifahrerseite abschaltbar, Airbag Fahrerseite, Alarmanlage, Anti-Blockier-System (ABS), Antriebsart: Frontantrieb, Audiosystem: Radio RDS, Außenspiegel elektr. verstell- und heizbar, beide, Außenspiegel lackiert, Blinkleuchte in Außenspiegel integriert, Bremsassistent, Bremsscheiben 15", Dachreling, Einparkhilfe hinten, Einschaltautomatik für Fahrlicht / Lichtsensor, Elektr. Bremskraftverteilung, Elektromotor 100 kW (cont. 26 kW), Elektron. Stabilitätskontrolle (ESC) mit Bremsassistent, Fahrassistenten-System: Aufmerksamkeits-Assistent, Fahrassistenten-System: Autonome Notbremsfunktion inkl. Frontkollisionswarnung (FCA), Fahrassistenten-System: Berganfahrhilfe, Fahrassistenten-System: aktiver Spurhalteassistent (LKAS, Lane Keep Assist System), Fensterheber elektrisch hinten, Fensterheber elektrisch vorn, Fensterheber elektrisch vorn, mit Auf-/Ab-Automatik, Freisprecheinrichtung Bluetooth, Frontscheibe mit Bandfilter oben, Frontscheibe wärmedämmend, Gegenlenkunterstützung (Vehicle Stability Management, VSM), Gepäck-/Laderaumleuchte, Gepäckraumabdeckung / Rollo, Geschwindigkeits-Regelanlage (Tempomat) mit Abstandsregelung ACC, Getriebe für Elektrofahrzeug, Getränkehalter vorn, Heckscheibe heizbar, Innenausstattung: Luftdüsen farbig, Instrumente mit Farbdisplay 3,5 Zoll, Isofix-Aufnahmen für Kindersitz, Karosserie: 5-türig, Klimautomatik, Kopf-Airbag-System, Kopfstützen hinten verstellbar, Kühlergrill schwarz (mattlackiert), LM-Felgen 7x17, Ladekabel mit Typ 2-Stecker, Lenkrad (Leder) mit Multifunktion, Lenkrad heizbar, Leseleuchte, Lifetime MapCare (Internetbasierende Dienste), Mittelarmlehne vorn mit Fach, Navigationssystem, Radioempfang digital (DAB+), Radstand 2600 mm, Reifen 215/55 R17 ..V, Reifen-Reparaturkit, Reifendruck-Kontrollsystem, Rückfahrkamera, Rücksitzlehne geteilt/klappbar, Schalt-/Wählhebelgriff Leder, Seitenairbag vorn, Seitenscheiben ab B-Säule abgedunkelt, Servolenkung, Sitz vorn links höhenverstellbar, Sitzbezug / Polsterung: Stoff, Sitzheizung vorn, Sondermodell Advantage, Sonnenblenden mit Spiegel (beleuchtet), Start/Stop-Anlage, Tagfahrlicht LED, Touchscreen-Farbdisplay (8,0 Zoll), Türgriffe außen Wagenfarbe, Türgriffe innen verchromt, USB-Anschluss + AUX-IN-Anschluss, Verglasung getönt, Wegfahrsperr (elektronisch), Wärmepumpe für Heizungs-/Klimaanlage, Zentralverriegelung mit Fernbedienung

Sonderausstattung

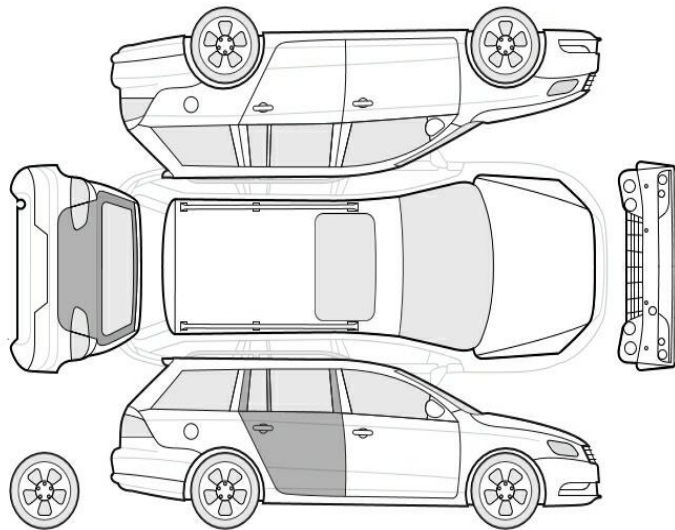
Code	Bezeichnung
11000	Metallic-Lackierung

Allgemeinzustand und Wartung

Abgesehen von den beschriebenen Schäden/Mängeln weist das Fahrzeug/Objekt einen, bezogen auf Alter und Nutzung, üblichen Gesamtzustand auf.

Wartungsnachweis: lückenhaft
letzte Wartung: am 24.05.2024 bei Kilometerstand 39.062

Nicht akzeptierter Zustand / Ausstehende Reparaturen



Bezeichnung des Schadens / Rep.-Weg

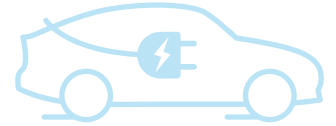
1. Fensterheber hinten links ohne Funktion, gemäß KVA Fensterheber-Motor defekt,
2. Wartungsintervall teilweise überzogen, entfall der uneingeschränkten Herstellergarantie,
3. Heckklappe Dichtung, beschädigt, erneuern (Bild 11)
4. Verkleidung Laderaum links, gebrochen, erneuern (Bild 12)
5. Stoßfänger vorne Lackierung, zerkratzt, (Bild 13)
6. Stoßfänger vorne Unterteil, tiefgehend verschrammt, erneuern (Bild 14)
7. Tür hinten rechts, zerkratzt und verformt , instandsetzen und lackieren mit Lackaufbau (Bild 7, 8)
8. Heckklappe, eingedellt, smart repair (Bild 6)

Akzeptierter Zustand / Gebrauchsspuren

Folgende Schäden sind in Anbetracht des Alters, der Laufleistung und dem Einsatzzweck als Gebrauchsspur einzustufen.

Bezeichnung des Schadens

Tür vorne links Innenfläche, eingedellt und
Lackabplatzer, (Bild 9)
Heckklappe, verschrammt, (Bild 10)



FLASH TEST REPORT

Ausführung

Ladezustand **92,5 %**
Datum 13.03.2025 09:45:27
Durchgeführt von DEKRA Rücknahmecenter
Dorfmark

Fahrzeug

Marke Hyundai
Modell Kona - 39,2 kWh
FIN KMHK281HFLU112420
Kilometerstand 50.736 km

Analyseergebnisse

AVILOO SCORE

99
/ 100

Verwendung und Historie der Hochvoltbatterie

Analyse des Lade- und Fahrverhaltens

69 / 70

Leistungsfähigkeit der Hochvoltbatterie

Analyse der Zellspannungen und Modultemperaturen.

30 / 30

Hochspannungsbatterie-Steuergerät

Überprüfung der Signale und Berechnungen des Batteriesteuergeräts.



Fahrzeugkommunikationsschnittstelle

Überprüfung der Kommunikation über die Diagnoseschnittstelle.



Dr. Marcus Berger
CEO und Partner

DI Wolfgang Berger MBA
CSO und Gründer

DI Nikolaus Mayerhofer
CTO und Gründer



ERKLÄRUNG DES BATTERIE FLASH TESTS

ANALYSEMETHODE

Die durchgeführte Analyse ist ein kombiniertes Ergebnis aus: Der Kommunikationsqualität zwischen der Diagnosehardware AVILOO Box und der On-Board-Diagnoseschnittstelle des Fahrzeuges. Den Live-Batteriedaten und Daten, die auf die bisherige Nutzung der Antriebsbatterie schließen lassen, welche der AVILOO Box vom Batteriemanagementsystem während der Messung zur Verfügung gestellt werden. Der Plausibilitätsprüfung und Einstufung des Batteriezustandes über die gesammelten Werte und einem Abgleich mit der AVILOO Battery Cloud unter Verwendung von Big Data Algorithmen.

FLASH TEST AUSFÜHRUNGSPROTOKOLL

09:45:23 AVILOO-Box angeschlossen.
✓ FLASH Test gestartet.
✓ Fahrzeug erkannt.
✓ Start der Datenerfassung.
✓ Beendete Datenerfassung.
✓ Analyse der Daten.
✓ Analyse abgeschlossen.

DETAILLIERTE ERGEBNISSE DER DURCHGEFÜHRTEN PRÜFUNGEN

Fahrzeug-Informationen

FIN	KMHK281HFLU112420
Datum	13.03.2025 09:45:27
Kilometerstand	50.736 km

Messungen Hochspannungssystem

Batterietemperatur	2 °C
Maximale Abweichung der Zelltemperatur	0 °C
Batteriespannung	362,5 V
Maximale Abweichung der Zellspannung	0 mV
Spitzenstrom während der Prüfung	-1,3 A
Gesundheitszustand (SoH - vom Fahrzeughersteller ausgelesen)*	100 %

*Der hier ausgewiesene SoH wurde nicht von AVILOO berechnet, sondern entspricht dem aus dem Batteriemanagementsystem ausgelesenen und vom Hersteller berechneten SoH. AVILOO übernimmt daher keinerlei Gewährleistung für die Richtigkeit dieses SoH.





Bild 1 : Diagonal von vorn

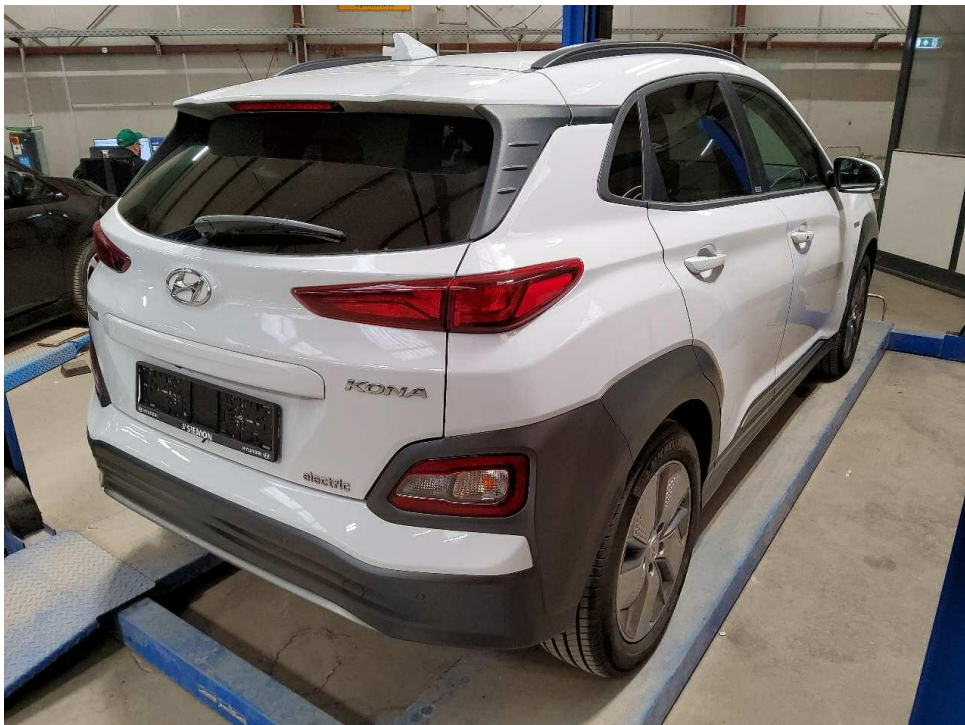


Bild 2 : Diagonal von hinten



Bild 3 : Tacho mit KM Stand



Bild 4 : Innenraum durch Beifahrertür

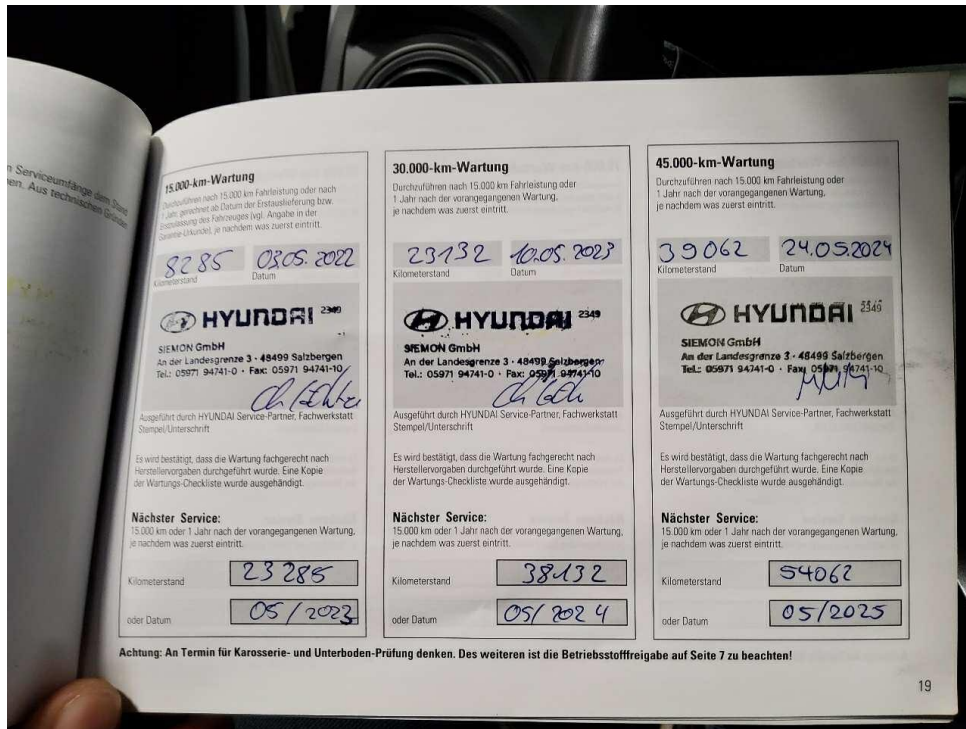


Bild 5 : Wartungsnachweise



Bild 6 : Heckklappe, eingedellt, smart repair

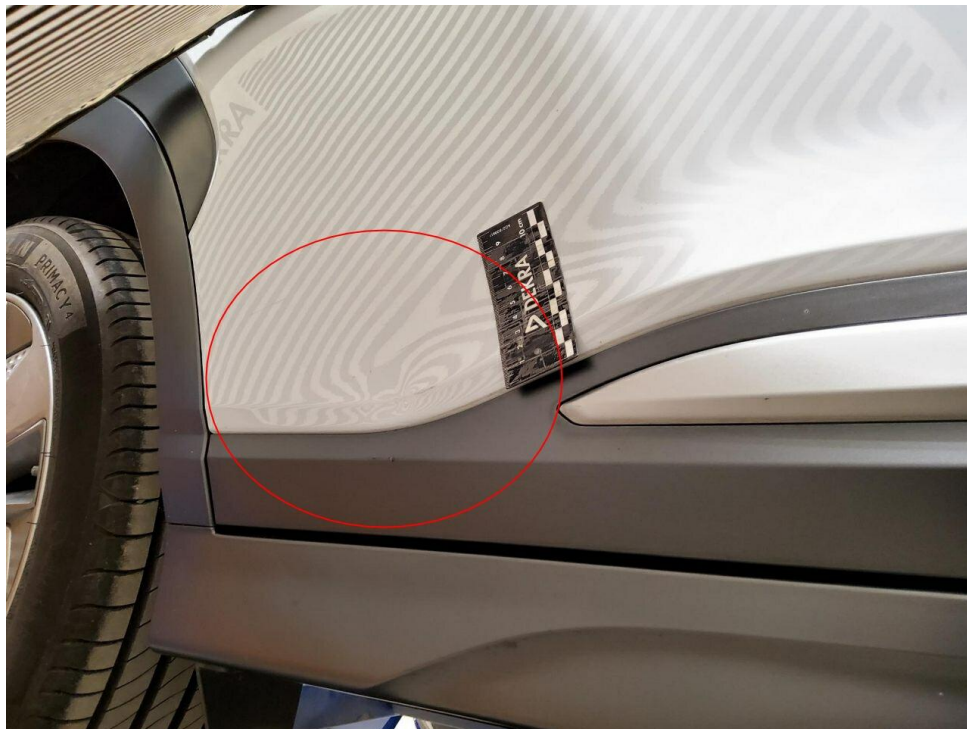


Bild 7 : Tür hinten rechts, zerkratzt und verformt , instandsetzen und lackieren mit Lackaufbau



Bild 8 : Tür hinten rechts, zerkratzt und verformt , instandsetzen und lackieren mit Lackaufbau



Bild 9 : Tür vorne links Innenfläche, eingedellt und Lackabplatzer

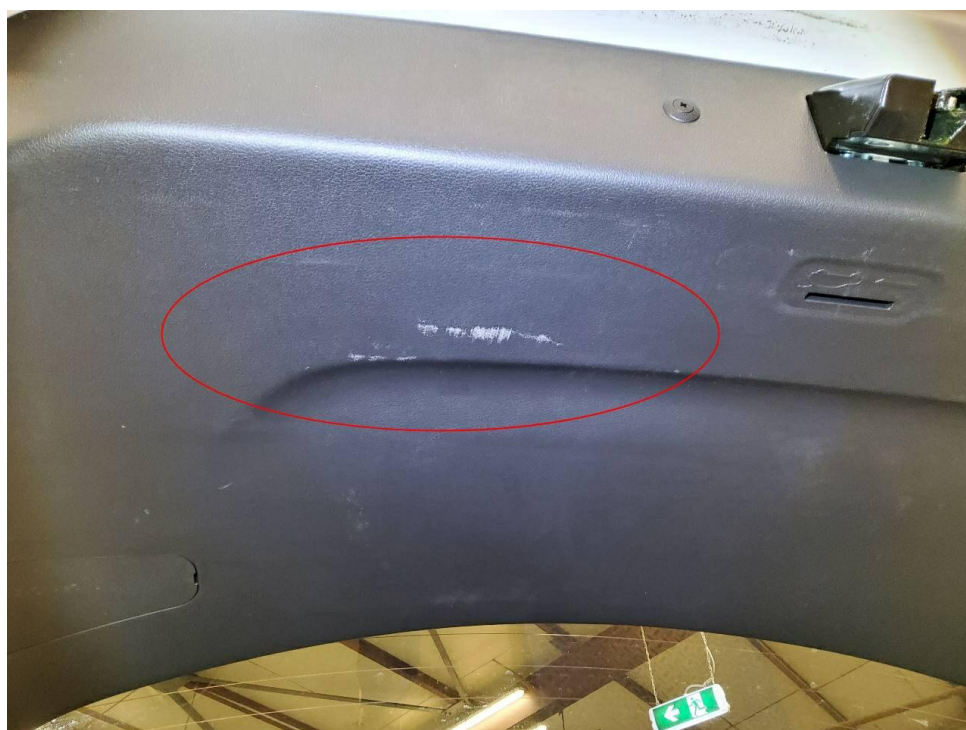


Bild 10 : Heckklappe, verschrammt



Bild 11 : Heckklappe Dichtung, beschädigt



Bild 12 : Verkleidung Laderaum links, gebrochen

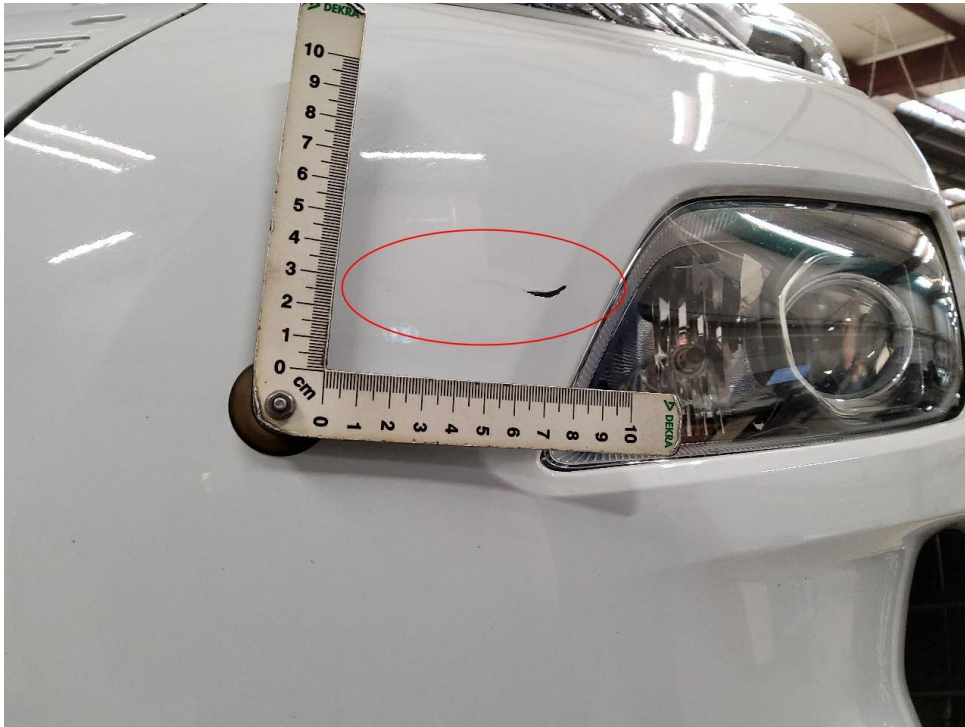


Bild 13 : Stoßfänger vorne Lackierung, zerkratzt



Bild 14 : Stoßfänger vorne Unterteil, tiefgehend verschrammt