



## PEUGEOT 208: GJ315QE

N° Chassis:	<b>VR3UHZKXZNT093211</b>	Version:	
1ère MEC:	<b>26/09/2022</b>	CV fiscaux:	
Kilométrage inspection:	<b>14595</b>	Puissance KW:	
Type carrosserie:	<b>Berline</b>	Couleur carrosserie:	<b>Gris</b>
Boîte:	<b>Automatique</b>	Couleur tableau de bord:	<b>Noir</b>
Transmission:	<b>Avant</b>	Type de jantes (montées):	<b>Tôle</b>
Carburant:	<b>Electrique</b>	Couleur intérieur:	<b>Gris</b>
Moteur fonctionnant:	<b>Oui</b>	Nature de peinture:	<b>Metallisé</b>
Entretien:	<b>PAS OK</b>		
Type de jantes (montées):	<b>Tôle</b>		
Nbre portes:	<b>5</b>		
Nombre appuis-têtes:	<b>5</b>		
Catégorie:	<b>Vehicule particulier</b>		
Véhicule roulant:	<b>Oui</b>		
Batterie fonctionnante:	<b>Oui</b>		
Nbre sièges:	<b>5</b>		

## Options

GPS		Cache bagages	
Couleur correcte ?		Radio	
Couleur correcte ?	<b>gris</b>	Radar parking AR	
Volant multifonctions		Revêtement de siège	<b>Tissu / Autre</b>
Régulateur de vitesse			<b>Semi-cuir</b>
Nbre clés télécommandes	<b>2</b>	Accoudoir central AV	
Vitres électriques AR		Phares Xenon/LED/Laser	
Type de climatisation	<b>Clim. automatique</b>		
Volant cuir			
Nbre clés total	<b>2</b>		
Vitres électriques AV			

## Degré d'usure

Taille de pneu ARG		<b>195/55 R 16 91 H</b>		
Marque de pneu ARG		<b>261</b>		
Type de pneu AVG		<b>Eté</b>		
Profondeur de pneu AVD		<b>5.4</b>		
Type de pneu ARG		<b>Eté</b>		
Marque de pneu AVD		<b>261</b>		
Profondeur de pneu ARD		<b>5.5</b>		
Marque de pneu ARD		<b>261</b>		
Taille de pneu AVD		<b>195/55 R 16 91 H</b>		
Taille de pneu ARD		<b>195/55 R 16 91 H</b>		
	<b>195/55/16/91 H</b>			
Pneus été:	AVG	<b>Michelin: 5,2 mm</b>	AVD	<b>Michelin: 5,4 mm</b>
	ARG	<b>Michelin: 5,3 mm</b>	ARD	<b>Michelin: 5,5 mm</b>
Marque de pneu AVG				<b>261</b>
Profondeur de pneu AVG				<b>5.2</b>
Type de pneu AVD				<b>Eté</b>
Taille de pneu AVG				<b>195/55 R 16 91 H</b>
Type de pneu ARD				<b>Eté</b>
Profondeur de pneu ARG				<b>5.3</b>

## Matériel de secours

Nbr câble de recharge (normal)	<b>1</b>	Compresseur	<b>Non</b>
Kit réparation	<b>Non</b>		

<b>Coût total hors TVA</b>	<b>4513,82</b>
<b>Entretien, Manque, Effectuer</b>	<b>127,50</b>



Intérieur, Tache, Nettoyer

93,00



Couvercle boîte à gants, Griffe(s), Réparer/rempl. (montant forfaitaire)

62,00



Enjoliveur de roue AVG, Manque, E - Remplacer

56,21



Pneu AVG, Déchirure, E - Remplacer

101,60



Enjoliveur de roue ARG, Manque, E - Remplacer

56,21



Pneu ARG, Déchirure, E - Remplacer

101,60



Jante tôle ARG, Déformé / Forcé, E - Remplacer

102,29



Enjoliveur de roue ARD, Manque, E - Remplacer

56,21



Pneu ARD, Déchirure, E - Remplacer

101,60





Jante tôle ARD, Déformé / Forcé, E - Remplacer

102,29



Enjoliveur de roue AVD, Manque, E - Remplacer

56,21



Pneu AVD, Déchirure, E - Remplacer

101,60



Moulure d'aile AVG, Griffé(s), Peindre

24,90



Porte AVG, Bosse(s), LI - Réparer et peindre (complet)

235,00



Bas de caisse ext G, Bosse(s), LI - Réparer et peindre (complet)

386,00



Porte ARG, Bosse(s) et griffe(s), LI - Réparer et peindre (complet)

256,80



Moulure d'aile ARG, Manque, Le - Remplacer et peindre

229,96



Aile ARG, Bosse(s), LI - Réparer et peindre (complet)

290,00



Pare-chocs AV, Griffé(s), Peindre

157,70



Grille de pare-chocs AV M, Cassé, E - Remplacer

269,90



Feu de jour AVG, Griffes), Acceptable

0,00



Capot, Griffes), Peindre

207,50



Moulure d'aile ARD, Griffes), Peindre

24,90



Aile ARD, Bosse(s), LI - Réparer et peindre (complet)

235,00



Porte ARD, Griffes), Peindre

174,30



Porte AVD, Bosse(s) et griffe(s), LI - Réparer et peindre (complet)

235,00



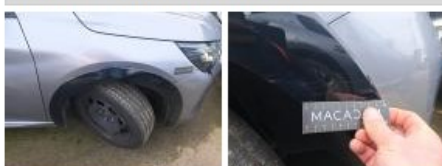
Aile AVD, Griffes), Peindre

124,50



Moulure d'aile AVD, Griffes), Peindre

24,90



Kit réparation pneu, Manque, Réparer/rempl. (montant forfaitaire)

45,00



Compresseur, Manque, Réparer/rempl. (montant forfaitaire)

90,00



Cache bagages, Cassé, E - Remplacer

169,46



Garnit. mont pavillon ARD, Griffe(s), Acceptable

0,00



Jupe AR, Griffe(s), Peindre

66,40



Pare-chocs AR, Griffe(s), Peindre

124,50



Antenne, Manque, E - Remplacer

23,78

