

Zustandsbericht / Minderwertgutachten

Vorgang

Auftraggeber
Besichtigung

ALD AutoLeasing D GmbH Kooperationen, Nedderfeld 95, 22529 Hamburg
22.01.2025

Bemerkungen

Der im Zustandsbericht festgestellte Fahrzeugzustand bezieht sich nur auf die festgestellten Schäden oder Mängel, die über die normale Abnutzung entsprechend der Laufzeit/Laufleistung bzw. über das übliche Verschleißmaß hinausgehen.

Die Besichtigung umfasste eine äußere Inaugenscheinnahme des Fahrzeuges ohne die Demontage von Verkleidungsteilen etc.

Das Ergebnis der Besichtigung wurde nach den Kriterien des Auftraggebers (faire Fahrzeugbewertung) durchgeführt.

Die hier aufgeführten Positionen berücksichtigen nur Schäden, die gemäß „faire Fahrzeugbewertung“ als „nicht akzeptierter Zustand“ einzustufen sind.

Bei der Lackschichtdickenmessung wurden bei mindestens drei Messungen pro Bauteil Lackschichtdicken von 80 µm bis 130 µm festgestellt.

Es wurde eine optische Überprüfung auf Vorschäden und eine Lackschichtdickenmessung vorgenommen. Die augenscheinliche Überprüfung sowie die Lackschichtdickenmessung ergaben keine Hinweise auf Nachlackierungen, Instandsetzungsarbeiten oder reparierte Vorschäden.

Zum Zeitpunkt der Besichtigung befand sich ein loser Satz Reifen im Fahrzeug, der nicht zu Ausstattung gehört. Das Fahrzeug / Objekt war zum Zeitpunkt der Besichtigung nass, wodurch es nur in eingeschränktem Umfang in Augenschein genommen werden konnte. Das Fahrzeug / Objekt wurde von oben besichtigt. Eine Besichtigung von unten war zum Besichtigungszeitpunkt nicht möglich. Bei der Besichtigung konnte keine Fahrprobe durchgeführt werden. Folglich sind Mängel bzw. Schäden, die nur bei einer Fahrprobe feststellbar sind, nicht berücksichtigt. Im Rahmen der Fahrzeug / Objektbesichtigung wurde ein Probelauf des Motors durchgeführt. Der Fehlerspeicher war zum Besichtigungszeitpunkt nicht ausgelesen. Im Rahmen der Besichtigung (Sichtprüfung) konnte keine Überprüfung der Batterien bzw. Akkumulatoren zum Elektro-/Hybridantrieb durchgeführt werden. Somit kann auch keine Aussage zur Resthaltbarkeitsdauer dieser Bauteile getroffen werden. Eine Aussage zu evtl. in Kürze anfallenden Instandsetzungskosten ist daher nicht möglich!

Für die Bearbeitung des Vorganges standen folgende Unterlagen zur Verfügung: - Fz-Schein/Zul.Beschein. Teil I
2 Hauptschlüssel, 0 Nebenschlüssel vorgelegt.

Fahrzeugdaten

Erstzulassung	15.12.2020	Letzte Zulassung	15.12.2020
Fahrzeugart	Personenkraftwagen	Hersteller	Hyundai
Typ / Verkaufsbez.	Kona (OS)(2017->) / Kona Elektro 2WD	Aufbauart	Limousine
Türen	5	Sitzplätze	5
Fahrzeug-Ident.-Nr.	KMHK281HFLU118054	HSN / TSN	8252 / AIP
DAT Europa-Code®	013450330110001	DAT Marktindex	DE001 6106
Km-Stand abgelesen	31786	Nächste HU §29 StVZO	12 / 2025
Energiequelle / Kraftstoff	Elektro	Zylinderanzahl	
Leistung (kW)	26	Schadstoffklasse:	2017/1151;WLTP;reine Elektrofz
Antriebsart	Frontantrieb	Getriebe	Automatik /

Felgen Leichtmetall **Farbe / Farbe** Grau / Mica / R3G / Grau
 Es wird unterstellt, dass die Gesamtleistung dem abgelesenen Km-Stand entspricht.

Räder / Reifen

Achse	Reifenbezeichnung	Hersteller/Typ	Art	Profiltiefe
1 links	215 / 55 R 17 98 W	Michelin / Cross Climate 2	A / O	4 mm
rechts	215 / 55 R 17 98 W	Michelin / Cross Climate 2	A / O	4 mm
2 links	215 / 55 R 17 98 W	Michelin / Cross Climate 2	A / O	6 mm
rechts	215 / 55 R 17 98 W	Michelin / Cross Climate 2	A / O	6 mm
Pannenset	Füllflasche haltbar bis 10 / 2025			

A/ Ganzjahres; /O Original; /F Runflat;

Serienausstattung

Serie: 3. Bremsleuchte, 6 Lautsprecher, Airbag Beifahrerseite, Airbag Beifahrerseite abschaltbar, Airbag Fahrerseite, Alarmanlage, Anti-Blockier-System (ABS), Antriebsart: Frontantrieb, Audiosystem: Radio RDS, Außenspiegel elektr. verstell- und heizbar, beide, Außenspiegel lackiert, Blinkleuchte in Außenspiegel integriert, Bremsassistent, Dachreling, Einparkhilfe hinten, Einschaltautomatik für Fahrlicht / Lichtsensor, Elektr. Bremskraftverteilung, Elektromotor 100 kW (cont. 26 kW), Elektron. Stabilitätskontrolle (ESC) mit Bremsassistent, Fahrassistenz-System: Aufmerksamkeits-Assistent, Fahrassistenz-System: Autonome Notbremsfunktion inkl. Frontkollisionswarnung (FCA), Fahrassistenz-System: Berganfahrhilfe, Fahrassistenz-System: Sicherheitssystem mit automatischem Notruf (ERA GLONASS / eCall), Fahrassistenz-System: aktiver Spurhalteassistent (LKAS, Lane Keep Assist System), Fensterheber elektrisch hinten, Fensterheber elektrisch vorn, Freisprecheinrichtung Bluetooth, Gegenlenkunterstützung (Vehicle Stability Management, VSM), Gepäck-/Laderaumleuchte, Gepäcknetz im Koffer-/Laderaum, Gepäckraumabdeckung / Rollo, Getriebe für Elektrofahrzeug, Getränkehalter vorn, Heckscheibe heizbar, Instrumente mit Farbdisplay 3,5 Zoll, Isofix-Aufnahmen für Kindersitz, Karosserie: 5-türig, Klimaautomatik, Kopf-Airbag-System, Kopfstützen hinten verstellbar, Kühlergrill Wagenfarbe, LM-Felgen 7x17, Lendenwirbelstütze Sitz vorn links, elektr. verstellbar, Lenkrad (Leder) mit Multifunktion, Lenkrad mit Schaltwippen, Leseleuchte, Leuchtweitenregelung, Mittelarmlehne vorn mit Fach, Notladekabel (ICCB), Parkbremse elektrisch (EPB), Radioempfang digital (DAB+), Radstand 2600 mm, Reifen 215/55 R17 ..V, Reifen-Reparaturkit, Reifendruck-Kontrollsystem, Rückfahrkamera, Rücksitzlehne geteilt/klappbar, Schalt-/Wählhebelgriff Leder, Scheibenbeschlagenerkennung / Regelung, Seitenairbag vorn, Servolenkung, Sitz vorn links höhenverstellbar, Sitzbezug / Polsterung: Stoff, Smart-Key, Sonnenblenden mit Spiegel (beleuchtet), Start-Stop-Knopf, Start/Stop-Anlage, Tagfahrlicht LED, Türgriffe außen Wagenfarbe, Türgriffe innen verchromt, USB-Anschluss + AUX-IN-Anschluss, Verglasung getönt, Wegfahrsperre (elektronisch), Zentralverriegelung mit Fernbedienung

Sonderausstattung

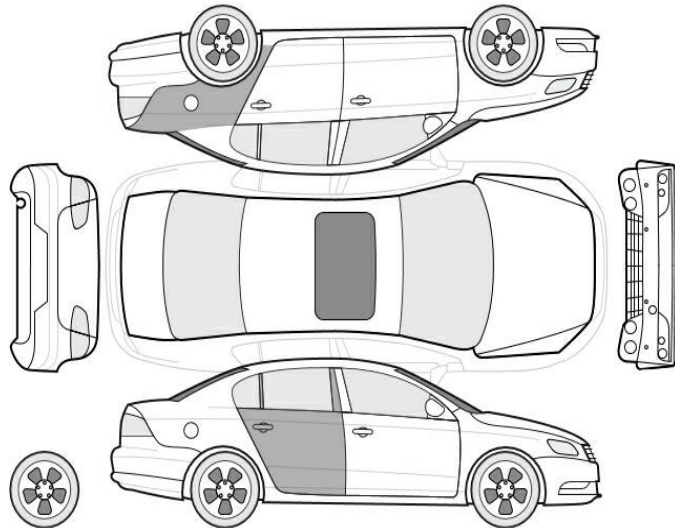
Code	Bezeichnung
11609	Mica-Lackierung / Mineraleffekt-Lackierung

Allgemeinzustand und Wartung

Abgesehen von den beschriebenen Schäden/Mängeln weist das Fahrzeug/Objekt einen, bezogen auf Alter und Nutzung, üblichen Gesamtzustand auf.

Wartungsnachweis: lückenhaft
 letzte Wartung: am 17.01.2025 bei Kilometerstand 31.785

Nicht akzeptierter Zustand / Ausstehende Reparaturen



Bezeichnung des Schadens / Rep.-Weg

1. Verkleidung Stoßfänger hinten mehrfach verschrammt, erneuern (Bild 9, 10)
2. Verkleidung Heckklappe verschrammt und gebrochen, erneuern (Bild 11, 12)
3. Wartungsintervall überzogen, Entfall der uneingeschränkten Herstellergarantie
4. Seitenteil hinten links, eingedellt, smart repair

Akzeptierter Zustand / Gebrauchsspuren

Folgende Schäden sind in Anbetracht des Alters, der Laufleistung und dem Einsatzzweck als Gebrauchsspur einzustufen.

Bezeichnung des Schadens

Verkleidung Tür hinten links, verschrammt, Gebrauchsspur
Tür hinten rechts, eingedellt, Gebrauchsspur



Bild 1 : Diagonal von vorn



Bild 2 : Diagonal von hinten



Bild 3 : Tacho mit KM Stand

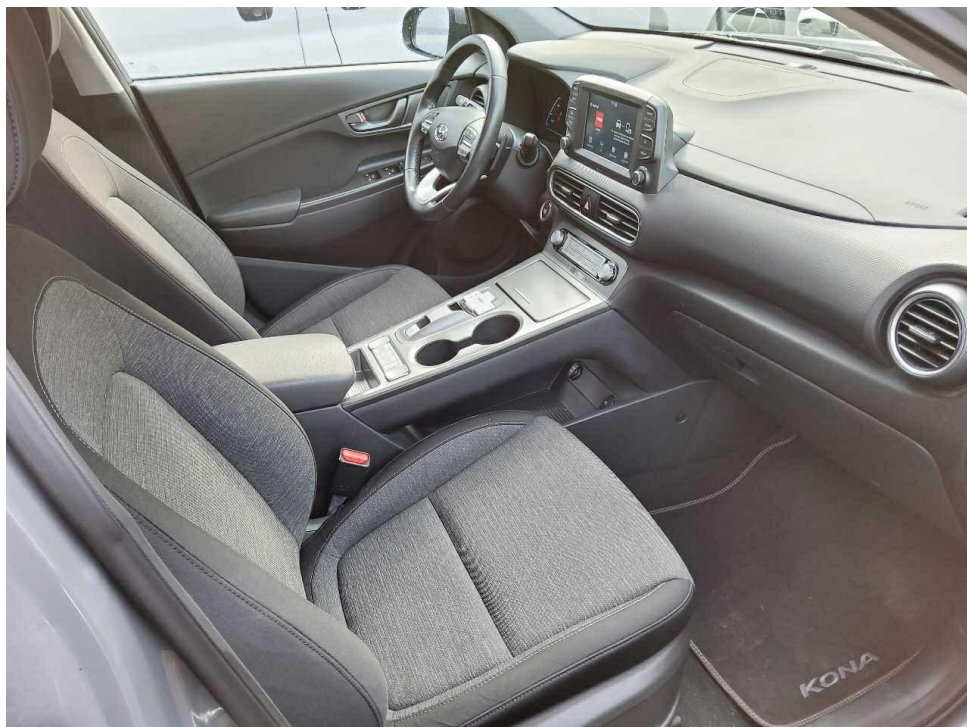


Bild 4 : Innenraum durch Beifahrertür



Bild 5 : Wartungsnachweise
Wartungsintervall überzogen, Entfall der uneingeschränkten Herstellergarantie



Bild 6 : Seitenteil hinten links, eingedellt,

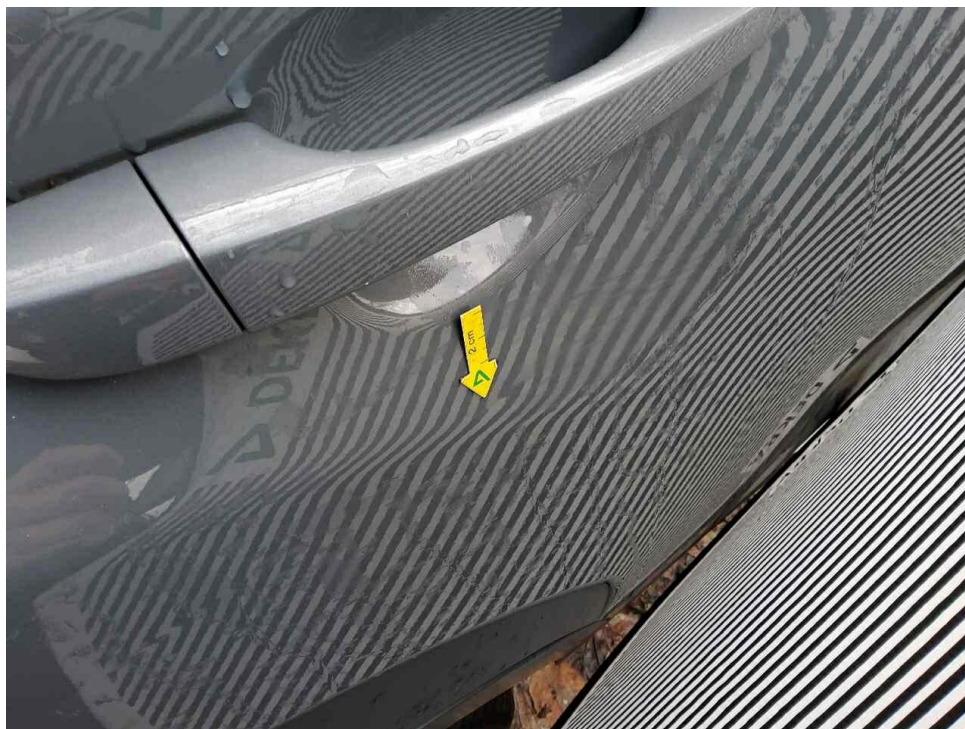


Bild 7 : Tür hinten rechts, eingedellt,

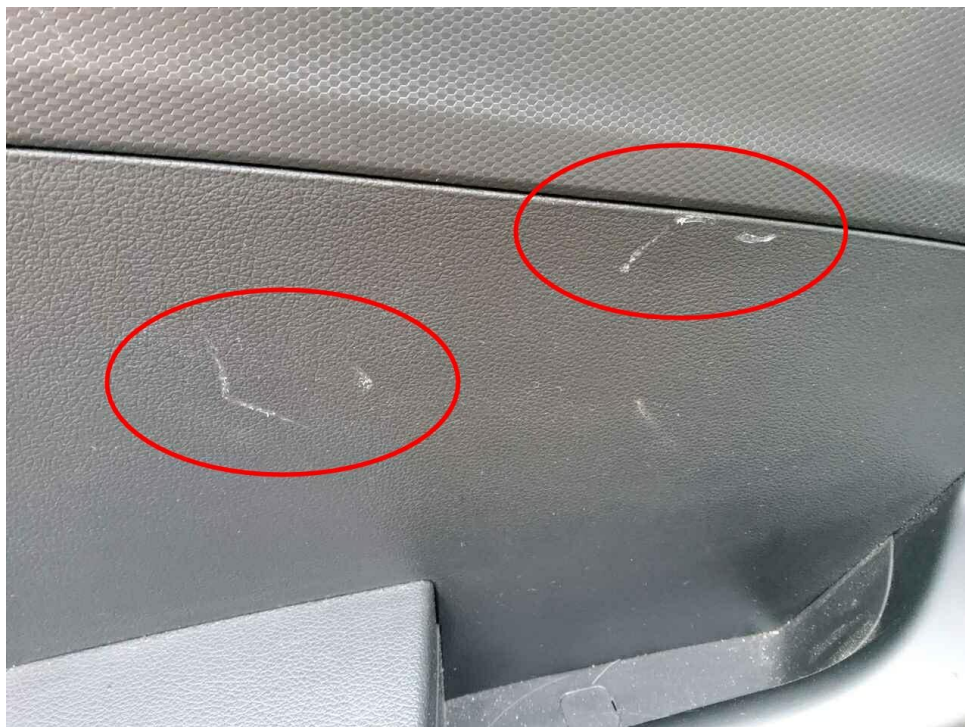


Bild 8 : Verkleidung Tür hinten links, verschrämmt,



Bild 9 : Verkleidung Stoßfänger hinten mehrfach verschrammt

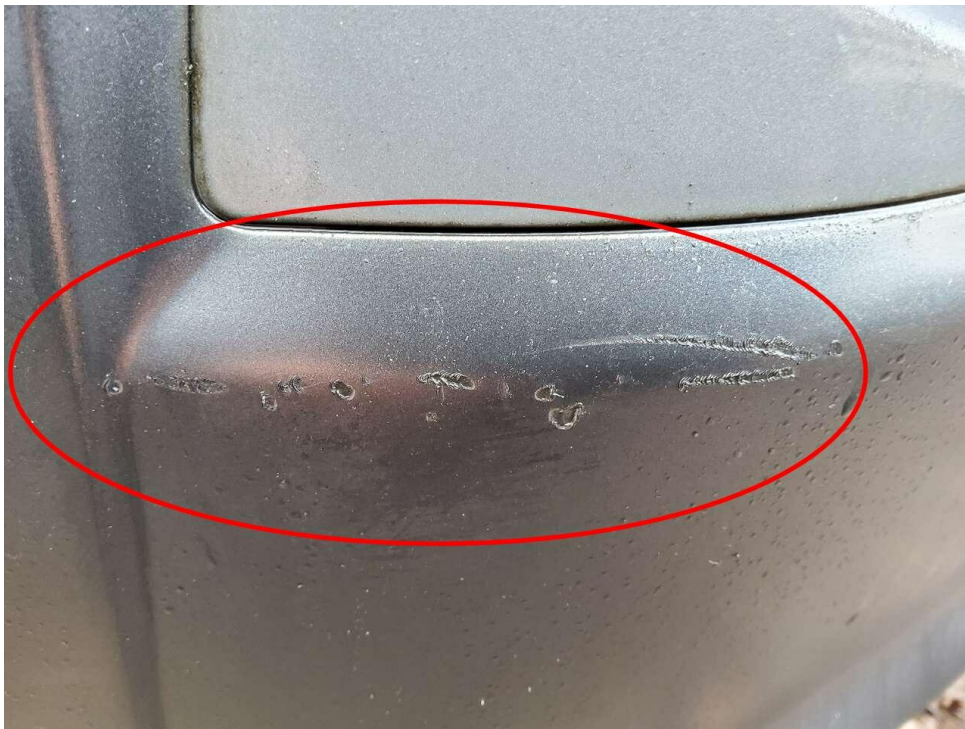


Bild 10 : Verkleidung Stoßfänger hinten mehrfach verschrammt



Bild 11 : Verkleidung Heckklappe verschrammt und gebrochen



Bild 12 : Verkleidung Heckklappe verschrammt und gebrochen