

# Zustandsbericht / Minderwertgutachten

## Vorgang

Auftraggeber ALD AutoLeasing D GmbH Kooperationen, Nedderfeld 95, 22529 Hamburg  
 Besichtigung 10.01.2025

## Bemerkungen

**Der im Zustandsbericht festgestellte Fahrzeugzustand bezieht sich nur auf die festgestellten Schäden oder Mängel, die über die normale Abnutzung entsprechend der Laufzeit/Laufleistung bzw. über das übliche Verschleißmaß hinausgehen.**

**Die Besichtigung umfasste eine äußere Inaugenscheinnahme des Fahrzeuges ohne die Demontage von Verkleidungsteilen etc.**

**Das Ergebnis der Besichtigung wurde nach den Kriterien des Auftraggebers (faire Fahrzeugbewertung) durchgeführt.**

**Die hier aufgeführten Positionen berücksichtigen nur Schäden, die gemäß „faire Fahrzeugbewertung“ als „nicht akzeptierter Zustand“ einzustufen sind.**

Bei der Lackschichtdickenmessung wurden bei mindestens drei Messungen pro Bauteil Lackschichtdicken von 92 µm bis 112 µm festgestellt.

Es wurde eine optische Überprüfung auf Vorschäden und eine Lackschichtdickenmessung vorgenommen. Die augenscheinliche Überprüfung sowie die Lackschichtdickenmessung ergaben keine Hinweise auf Nachlackierungen, Instandsetzungsarbeiten oder reparierte Vorschäden.

Das Fahrzeug / Objekt war zum Zeitpunkt der Besichtigung nass, wodurch es nur in eingeschränktem Umfang in Augenschein genommen werden konnte. Das Fahrzeug / Objekt wurde von oben und auf einer Hebebühne von unten besichtigt. Im Rahmen der Fahrzeug / Objektbesichtigung wurde ein Probelauf des Motors durchgeführt.

Für die Bearbeitung des Vorganges standen folgende Unterlagen zur Verfügung: - Fz-Schein/Zul.Beschein. Teil I - Ausstattungsumfang Hersteller  
 2 Hauptschlüssel, 0 Nebenschlüssel vorgelegt.

## Fahrzeugdaten

Erstzulassung	05.07.2021	Letzte Zulassung	05.07.2021
Fahrzeugart	Personenkraftwagen	Hersteller	Kia
Typ / Verkaufsbez.	Niro (DE)(2016->) / e-Niro	Aufbauart	Limousine
Türen	5	Sitzplätze	5
Fahrzeug-Ident.-Nr.	KNACC81GFM5096505	HSN / TSN	8253 / AIB
DAT Europa-Code®	014250423120002	DAT Marktindex	DE002 6152
Km-Stand abgelesen	29450	Nächste HU §29 StVZO	07 / 2026
Energiequelle / Kraftstoff	Elektro	Zylinderanzahl	
Leistung (kW)	29	Schadstoffklasse:	2017/1151;WLTP;reine Elektrofz
Antriebsart	Frontantrieb	Getriebe / Gänge	Stufenlos / 3
Felgen	Leichtmetall	Farbe (Hersteller) / Farbe	Clear White / Uni / Wasserbasis / 2-Schicht / UD / Weiß

Es wird unterstellt, dass die Gesamtleistung dem abgelesenen Km-Stand entspricht.

## Räder / Reifen

Achse	Reifenbezeichnung	Hersteller/Typ	Art	Profiltiefe
1 links	215 / 55 R 17 94 W	Michelin / Primacy 3 AO FSL	S /O	5 mm
rechts	215 / 55 R 17 94 W	Michelin / Primacy 3 AO FSL	S /O	5 mm
2 links	215 / 55 R 17 94 W	Michelin / Primacy 3 AO FSL	S /O	6 mm
rechts	215 / 55 R 17 94 W	Michelin / Primacy 3 AO FSL	S /O	6 mm
Pannenset	Füllflasche haltbar bis 01.01.2026			

S/ Sommer; /O Original; /F Runflat;

## Serienausstattung

Serie: 3. Bremsleuchte, Adaptive Geschwindigkeits-Regelanlage mit Stop&Go-Funktion, Airbag Beifahrerseite abschaltbar, Airbag Fahrer-/Beifahrerseite, Aktives Bremslicht (ESS), Anti-Blockier-System (ABS), Antriebsart: Frontantrieb, Audio-Navigationssystem KIA (10,25"), Audiobedienung am Lenkrad, Außenspiegel elektr. anklappbar, Außenspiegel elektr. verstell- und heizbar, beide, Außenspiegel elektr. verstellbar, beide, Blinkleuchte in Außenspiegel integriert, Bordcomputer, Bremsassistent, DAB-Tuner (Radioempfang digital), Dachreling, Dachspoiler, Diebstahl-Warnanlage, Eco-Paket, Einparkhilfe hinten, Einschaltautomatik für Fahrlicht, Elektromotor 150 kW (cont. 29 kW), Elektron. Stabilitäts-Programm (ESP / ESC), Fahrassistenten-System: Berganfahr-Assistent, Fahrassistenten-System: Frontkollisionserkennung mit Fußgängererkennung, Fahrassistenten-System: Müdigkeitserkennungss-Sensor (Driver Attention Warning, DAW), Fahrassistenten-System: Stauassistent, Fahrassistenten-System: Verkehrszeichenerkennung, Fahrassistenten-System: aktiver Spurhalteassistent (LKAS, Lane Keep Assist System), Fensterheber elektrisch vorn + hinten, Freisprecheinrichtung Bluetooth, Frontscheibe Solar-Reflect, Fußmatten, Füllstandsanzeige Scheibenwaschanlage, Gegenlenkerunterstützung (Vehicle Stability Management, VSM), Getriebe für Elektrofahrzeug, Getränkehalter hinten, Gurtstraffer mit Kraftbegrenzer, HV-Batterie 64 kWh, Heckleuchten LED, Heckscheibe heizbar, Heckscheibenwischer, Innenspiegel mit Abblendautomatik, Isofix-Aufnahmen für Kindersitz, Karosserie: 5-türig, Klimaautomatik, Knieairbag Fahrerseite, Kopf-Airbag-System vorn und hinten, LM-Felgen 7x17, Ladekabel mit Typ 2-Stecker (Mennekes-Stecker), Laderaumabdeckung, Ladevorrichtung On-Board-Lader, Lenkrad (Leder), Lenkrad heizbar, Lenksäule (Lenkrad) höhen-/längsverstellbar, Luftausströmer im Fond mitte, Mittelarmlehne hinten, Mittelarmlehne vorn, Nebelscheinwerfer, Radstand 2700 mm, Reifen 215/55 R17 ..V, Reifendruck-Kontrollsystem, Rückfahrkamera, Rücksitzlehne geteilt/klappbar, Schalt-/Wählhebelgriff Leder, Scheibenwischer mit Regensensor, Schließ-/Startsystem Smart-Key, Seitenairbag, Seitenscheiben Solar-Reflect, Servolenkung, Sitz vorn links höhenverstellbar, Sitzbezug / Polsterung: Stoff/Leder, Sitzheizung vorn, Sonnenblenden mit Spiegel (beleuchtet), Soundgenerator (innen), Stoßfänger Wagenfarbe, Tagfahrlicht LED, Türgriffe außen verchromt, USB-Anschluss + AUX-IN-Anschluss, Vorheizsystem für Batterie, Wegfahrsperrung, Wärmeschutzverglasung, Zentralverriegelung mit Fernbedienung

## Sonderausstattung

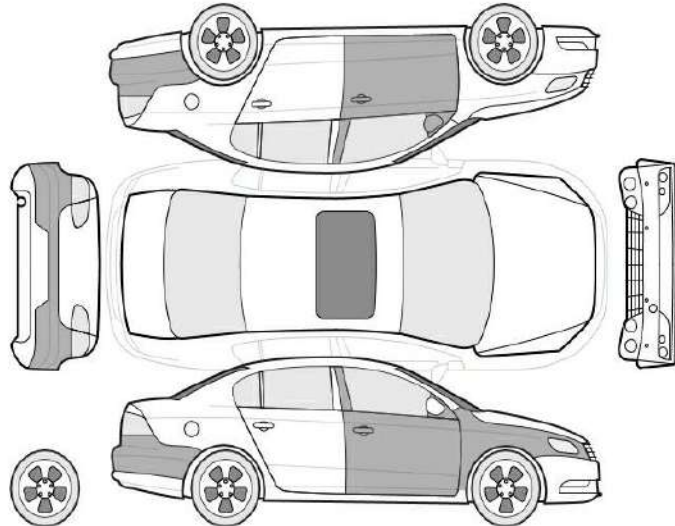
Code	Bezeichnung
73237	Ladevorrichtung On-Board-Lader (3-Phasen)
1956	LED-Paket
3808	Plus-Paket

## Allgemeinzustand und Wartung

Abgesehen von den beschriebenen Schäden/Mängeln weist das Fahrzeug/Objekt einen, bezogen auf Alter und Nutzung, üblichen Gesamtzustand auf.

Wartungsnachweis: vollständig  
 letzte Wartung: am 13.06.2024 bei Kilometerstand 25.407

## Nicht akzeptierter Zustand / Ausstehende Reparaturen



### Bezeichnung des Schadens / Rep.-Weg

1. Hagelschaden (Dach, Dachrahmen rechts, Motorhaube), instandsetzen (Bild 7, 8, 9, 10, 11, 12, 13, 14, 15, 16, 17, 18, 19)
2. Radlaufblende hinten links, zerkratzt, erneuern (Bild 20, 21)
3. Radlaufblende vorne rechts, zerkratzt, erneuern (Bild 27)
4. Tür vorne links innen, mehrfach eingedellt, smart repair (Bild 22, 23)
5. Frontspoiler, zerkratzt, erneuern (Bild 25)
6. Tür vorne rechts, verformt, instandsetzen und lackieren mit Lackaufbau (Bild 28, 29)
7. Verkleidung Kofferraum rechts, zerkratzt, smart repair (Bild 34)
8. Tür vorne rechts Einstieg, mehrfach eingedellt, smart repair (Bild 30)
9. Kotflügel vorne rechts Lackierung, zerkratzt, smart repair (Bild 26)
10. Sitz vorne links Sitzlehnenbezug, verschrammt, smart repair (Bild 32)
11. Tür vorne links Einstieg, eingedellt, smart repair (Bild 24)
12. Verkleidung Tür hinten links, zerkratzt, smart repair (Bild 33)
13. Lenkrad, zerkratzt, smart repair (Bild 31)

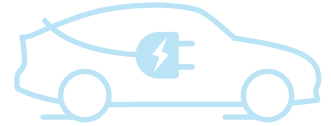
## Akzeptierter Zustand / Gebrauchsspuren

Folgende Schäden sind in Anbetracht des Alters, der Laufleistung und dem Einsatzzweck als Gebrauchsspur einzustufen.

### Bezeichnung des Schadens

Stoßfänger hinten Lackierung, zerkratzt,  
Gebrauchsspur  
Verkleidung Tür hinten rechts, zerkratzt,

Gebrauchsspur  
Sitz vorne rechts Rückenlehne, zerkratzt,  
Gebrauchsspur  
Sitz vorne links Rückenlehne, zerkratzt,  
Gebrauchsspur  
Außenspiegel links Blinkleuchte, zerkratzt,  
Gebrauchsspur  
Verkleidung Heckklappe, zerkratzt,  
Gebrauchsspur  
Dachhimmel, zerkratzt, Gebrauchsspur  
Armaturenbrett, zerkratzt, Gebrauchsspur



# FLASH TEST REPORT

## Ausführung

Ladezustand 77 %  
Datum 25.02.2025 08:10:20  
Durchgeführt von DEKRA Rücknahmecenter  
Dorfmark

## Fahrzeug

Marke Kia  
Modell e-Niro - 64 kWh  
FIN KNACC81GFM5096505  
Kilometerstand 29.451 km

## Analyseergebnisse

# AVILOO SCORE

**100**  
/ 100

### Verwendung und Historie der Hochvoltbatterie

Analyse des Lade- und Fahrverhaltens

**70** / 70

### Leistungsfähigkeit der Hochvoltbatterie

Analyse der Zellspannungen und Modultemperaturen.

**30** / 30

### Hochspannungsbatterie-Steuergerät

Überprüfung der Signale und Berechnungen des Batteriesteuergeräts.



### Fahrzeugkommunikationsschnittstelle

Überprüfung der Kommunikation über die Diagnoseschnittstelle.



Dr. Marcus Berger  
CEO und Partner

DI Wolfgang Berger MBA  
CSO und Gründer

DI Nikolaus Mayerhofer  
CTO und Gründer



# ERKLÄRUNG DES BATTERIE FLASH TESTS

## ANALYSEMETHODE

Die durchgeführte Analyse ist ein kombiniertes Ergebnis aus: Der Kommunikationsqualität zwischen der Diagnosehardware AVILOO Box und der On-Board-Diagnoseschnittstelle des Fahrzeuges. Den Live-Batteriedaten und Daten, die auf die bisherige Nutzung der Antriebsbatterie schließen lassen, welche der AVILOO Box vom Batteriemanagementsystem während der Messung zur Verfügung gestellt werden. Der Plausibilitätsprüfung und Einstufung des Batteriezustandes über die gesammelten Werte und einem Abgleich mit der AVILOO Battery Cloud unter Verwendung von Big Data Algorithmen.

## FLASH TEST AUSFÜHRUNGSPROTOKOLL

08:10:16 AVILOO-Box angeschlossen.  
✓ FLASH Test gestartet.  
✓ Fahrzeug erkannt.  
✓ Start der Datenerfassung.  
✓ Datenerfassung beendet.  
✓ Analyse der Daten.  
✓ Analyse abgeschlossen.

## DETAILLIERTE ERGEBNISSE DER DURCHGEFÜHRTEN PRÜFUNGEN

### Fahrzeug-Informationen

FIN	KNACC81GFM5096505
Datum	25.02.2025 08:10:20
Kilometerstand	29.451 km

### Messungen Hochspannungssystem

Batterietemperatur	14 °C
Maximale Abweichung der Zelltemperatur	1 °C
Batteriespannung	379,5 V
Maximale Abweichung der Zellspannung	0 mV
Spitzenstrom während der Prüfung	-1,7 A
Gesundheitszustand (SoH - vom Fahrzeughersteller ausgelesen)*	100 %

\*Der hier ausgewiesene SoH wurde nicht von AVILOO berechnet, sondern entspricht dem aus dem Batteriemanagementsystem ausgelesenen und vom Hersteller berechneten SoH. AVILOO übernimmt daher keinerlei Gewährleistung für die Richtigkeit dieses SoH.





Bild 1 : Diagonal von vorn



Bild 2 : Diagonal von hinten



Bild 3 : Tacho mit KM Stand



Bild 4 : Innenraum durch Beifahrertür



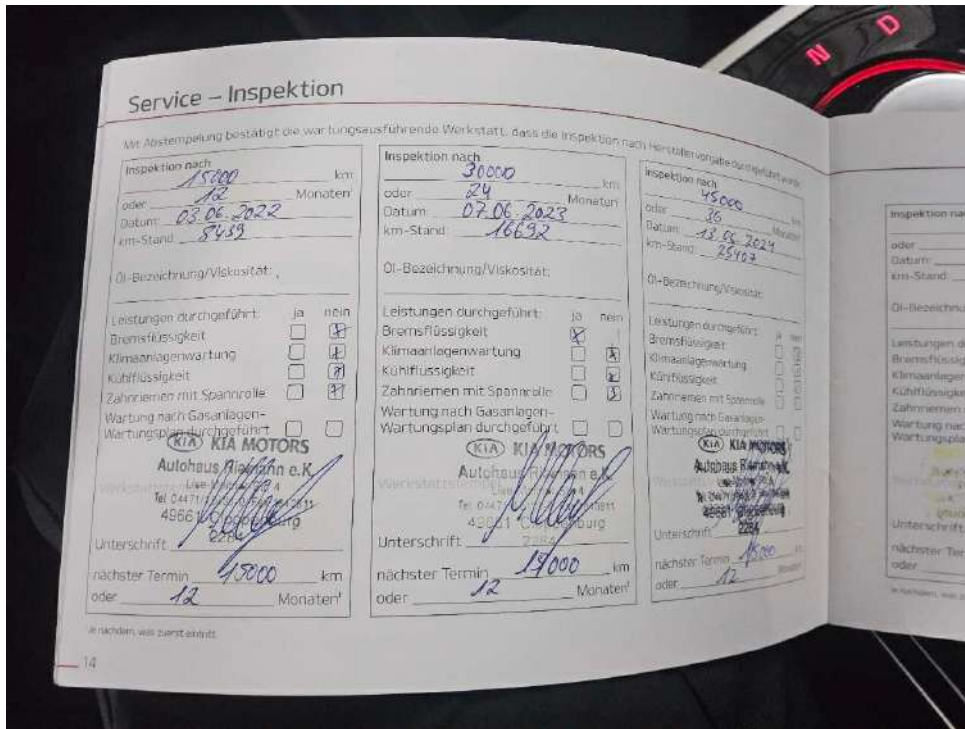


Bild 5 : Wartungsnachweise



Bild 6 : Wartungsnachweise

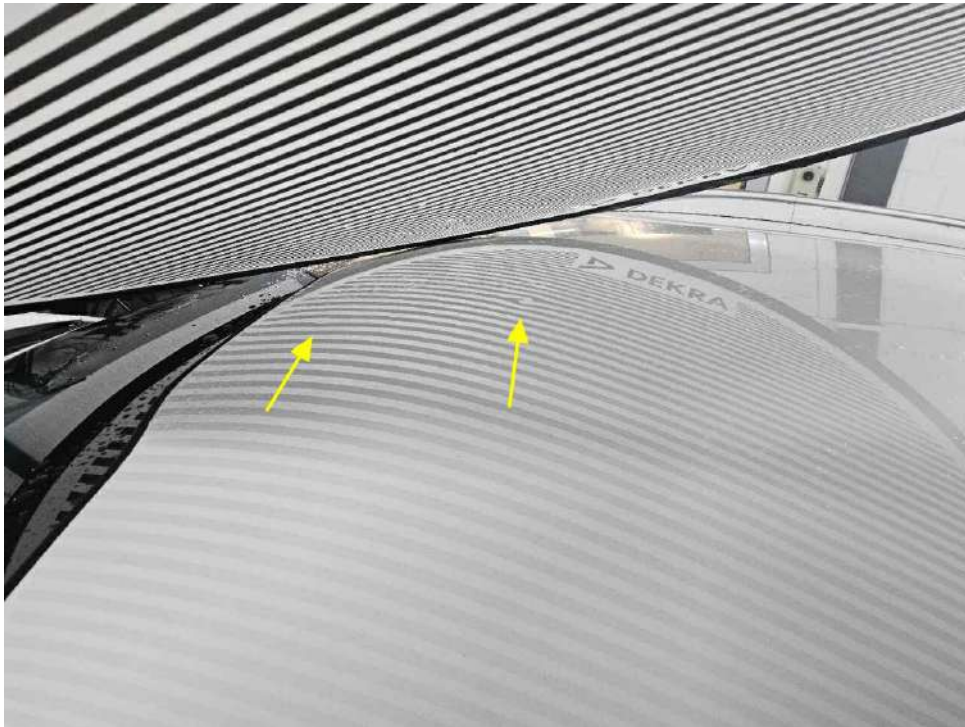


Bild 7 : Hagelschaden (Dach, Dachrahmen rechts, Motorhaube)



Bild 8 : Hagelschaden (Dach, Dachrahmen rechts, Motorhaube)



Bild 9 : Hagelschaden (Dach, Dachrahmen rechts, Motorhaube)



Bild 10 : Hagelschaden (Dach, Dachrahmen rechts, Motorhaube)

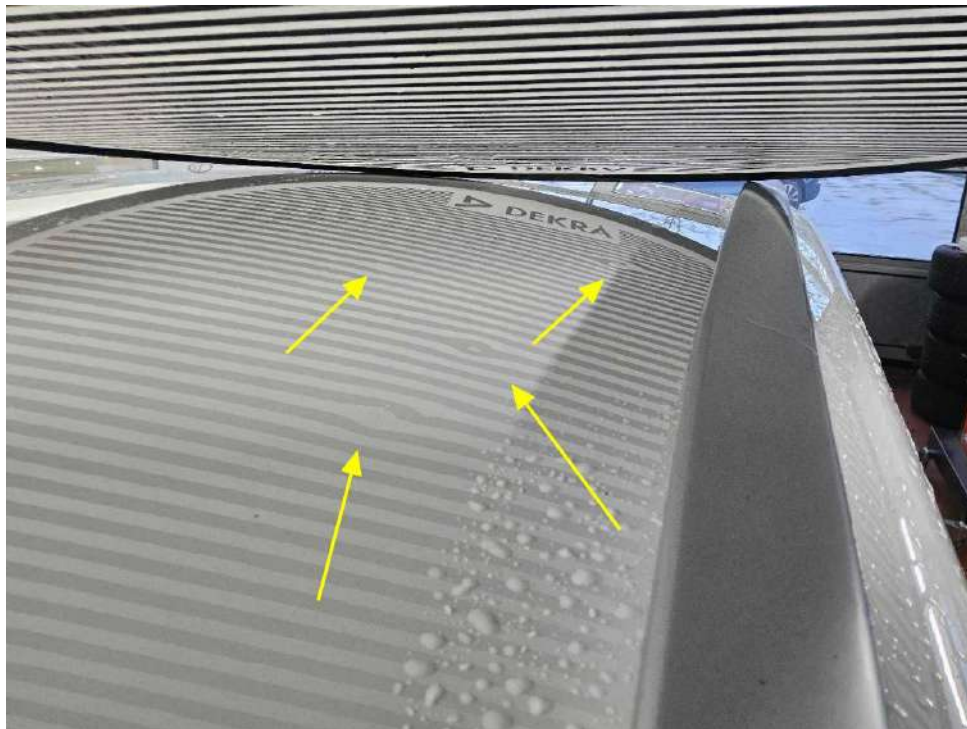


Bild 11 : Hagelschaden (Dach, Dachrahmen rechts, Motorhaube)

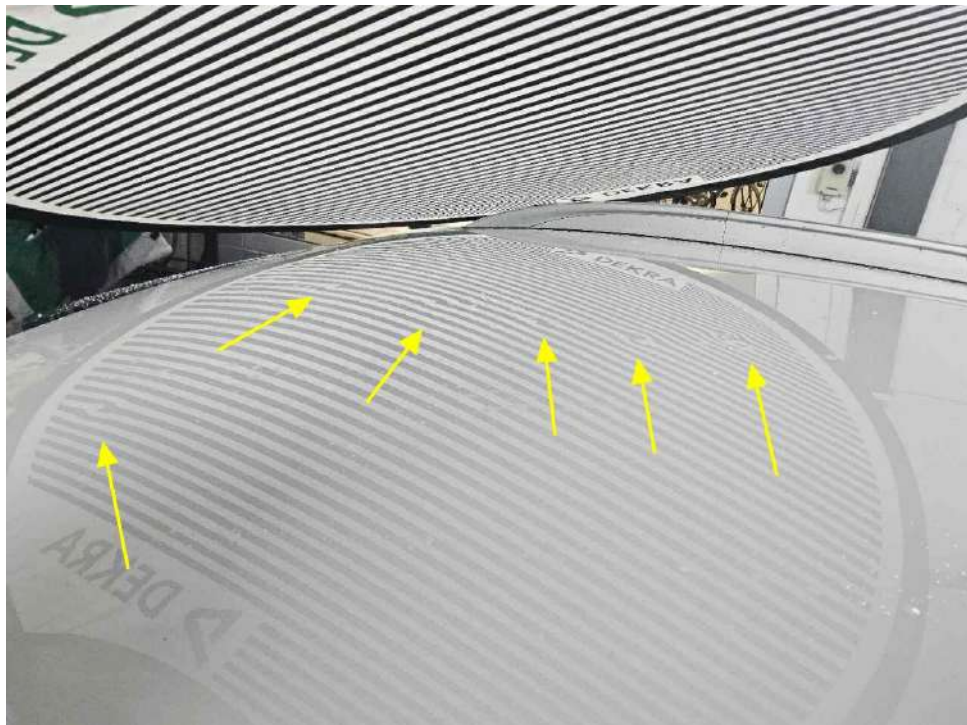


Bild 12 : Hagelschaden (Dach, Dachrahmen rechts, Motorhaube)

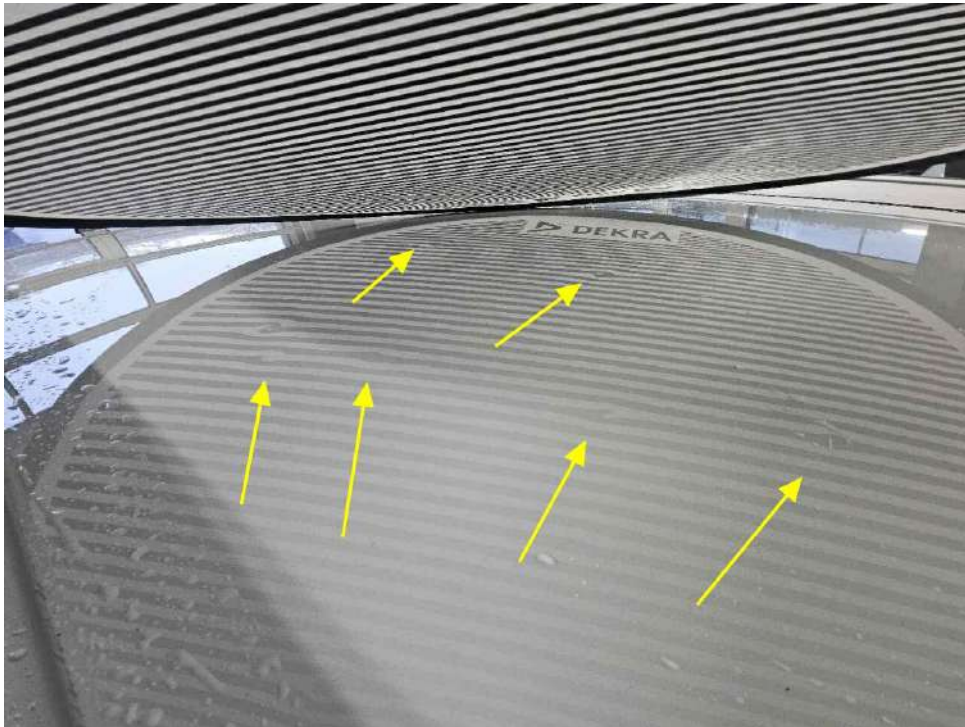


Bild 13 : Hagelschaden (Dach, Dachrahmen rechts, Motorhaube)

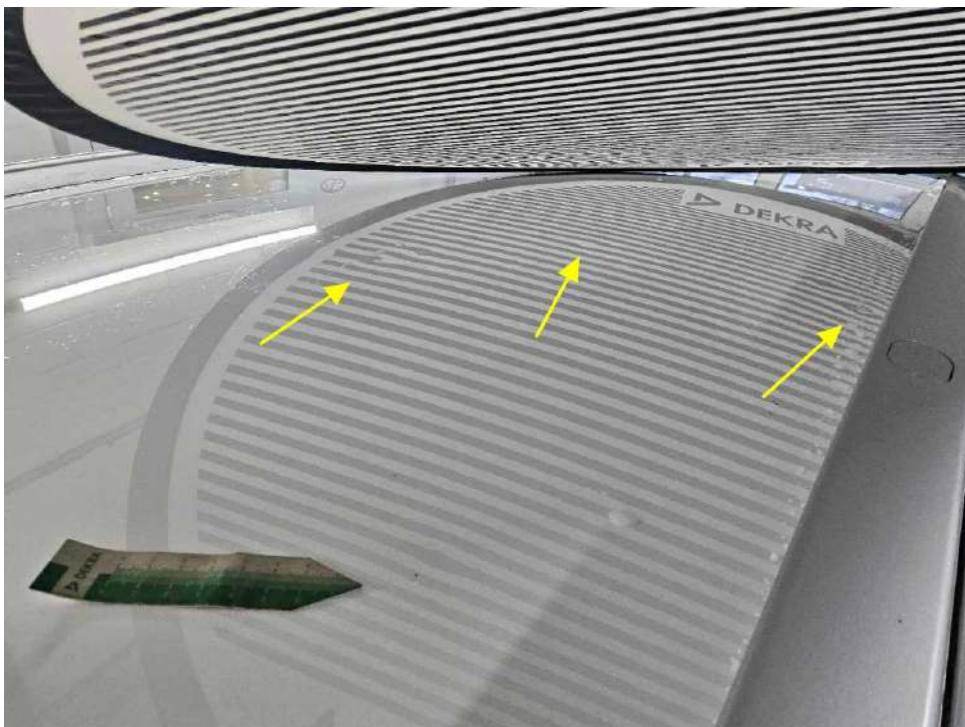


Bild 14 : Hagelschaden (Dach, Dachrahmen rechts, Motorhaube)



Bild 15 : Hagelschaden (Dach, Dachrahmen rechts, Motorhaube)



Bild 16 : Hagelschaden (Dach, Dachrahmen rechts, Motorhaube)

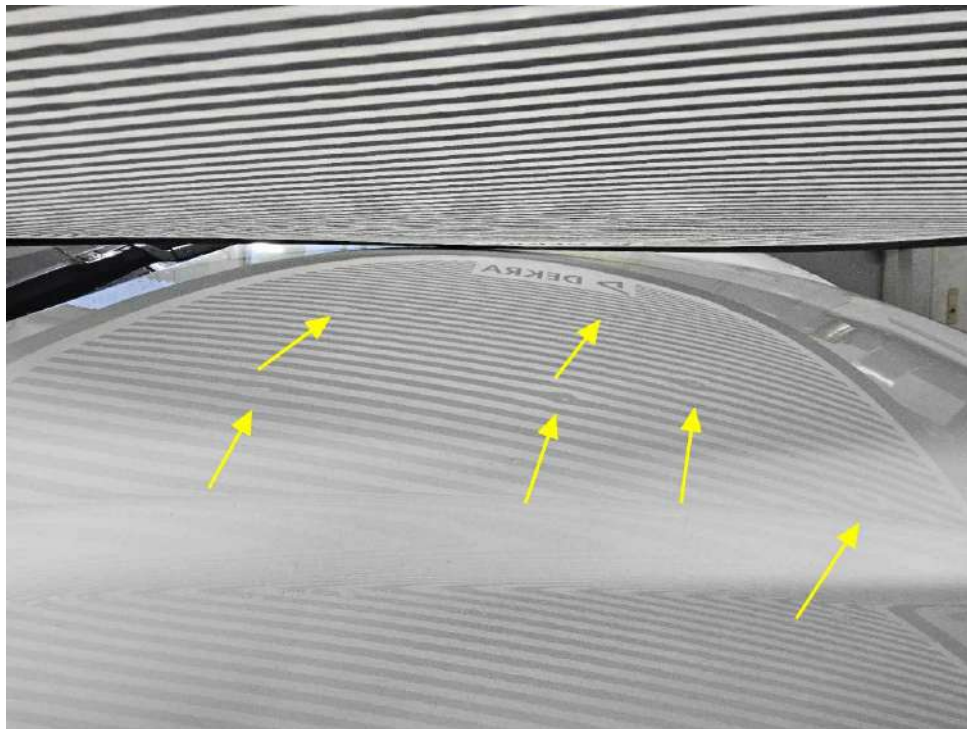


Bild 17 : Hagelschaden (Dach, Dachrahmen rechts, Motorhaube)



Bild 18 : Hagelschaden (Dach, Dachrahmen rechts, Motorhaube)



Bild 19 : Hagelschaden (Dach, Dachrahmen rechts, Motorhaube)



Bild 20 : Radlaufblende hinten links, zerkratzt





Bild 21 : Radlaufblende hinten links, zerkratzt



Bild 22 : Tür vorne links innen, mehrfach eingedellt



Bild 23 : Tür vorne links innen, mehrfach eingedellt



Bild 24 : Tür vorne links Einstieg, eingedellt, smart repair



Bild 25 : Frontspoiler, zerkratzt

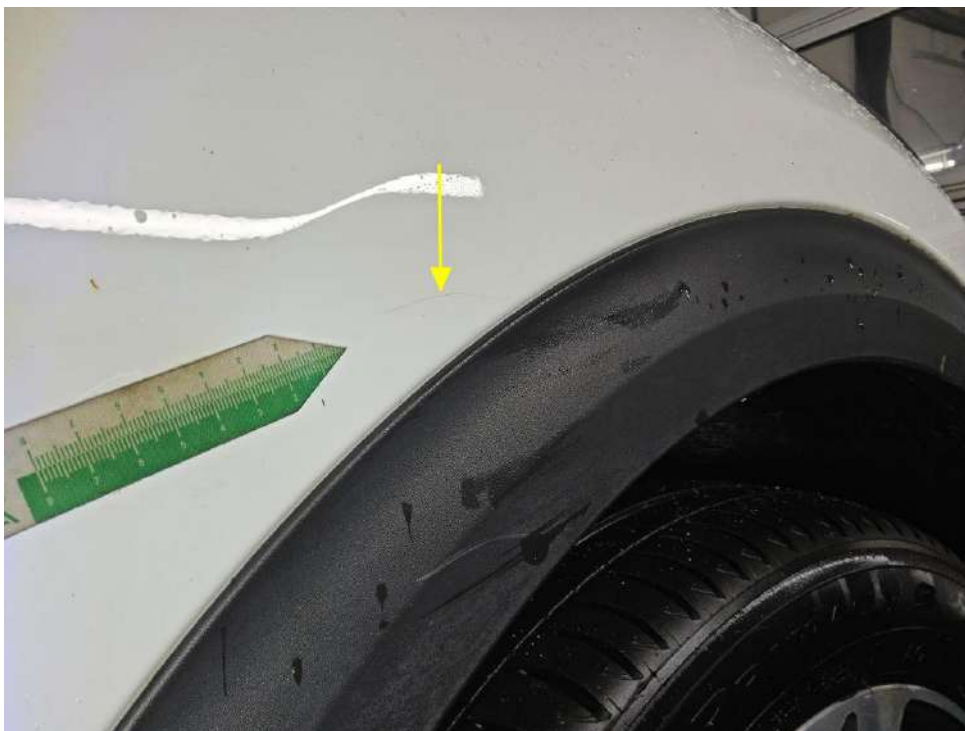


Bild 26 : Kotflügel vorne rechts Lackierung, zerkratzt, smart repair



Bild 27 : Radlaufblende vorne rechts, zerkratzt



Bild 28 : Tür vorne rechts, verformt, instandsetzen und lackieren mit Lackaufbau

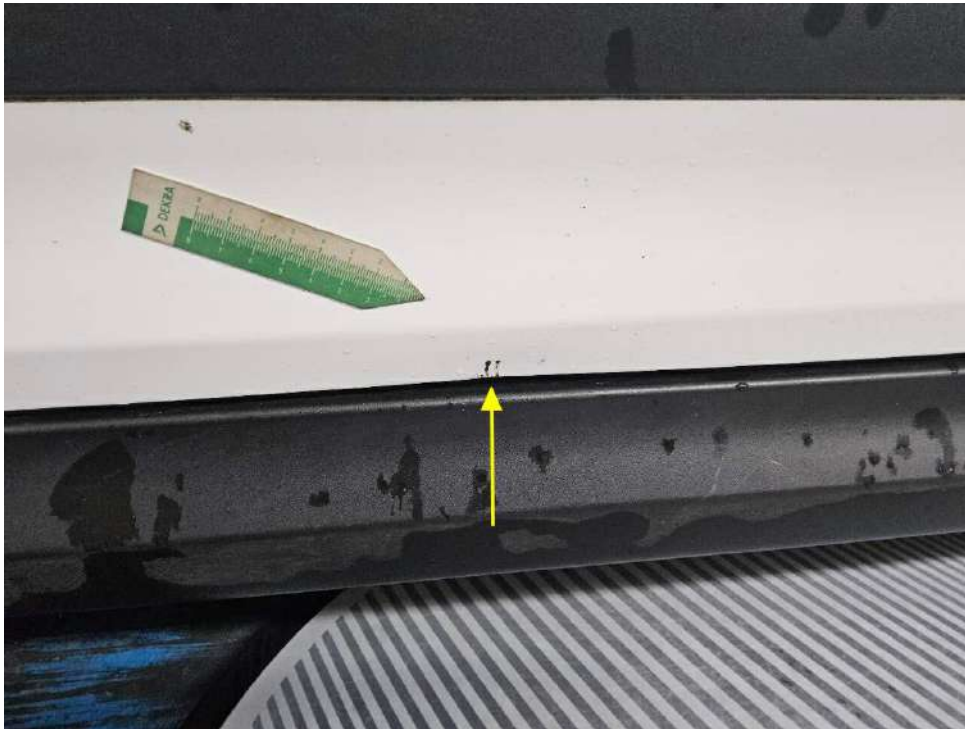


Bild 29 : Tür vorne rechts, verformt, instandsetzen und lackieren mit Lackaufbau



Bild 30 : Tür vorne rechts Einstieg, mehrfach eingedellt, smart repair



Bild 31 : Lenkrad, zerkratzt, smart repair

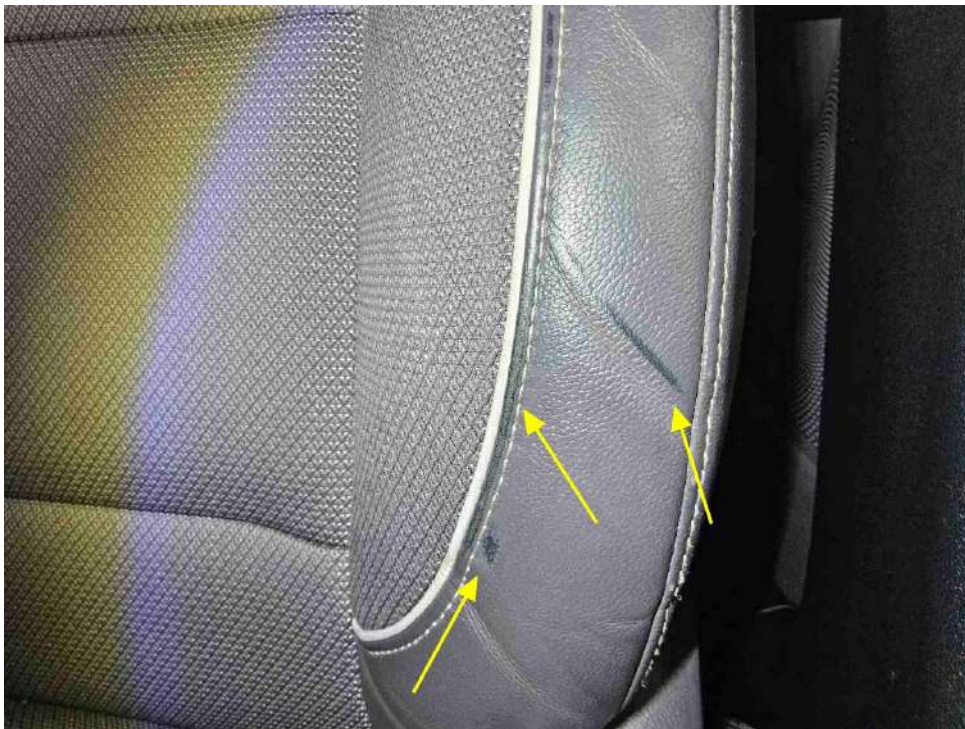


Bild 32 : Sitz vorne links Sitzlehnenbezug, verschrammt, smart repair



Bild 33 : Verkleidung Tür hinten links, zerkratzt, smart repair



Bild 34 : Verkleidung Kofferraum rechts, zerkratzt, smart repair