

Zustandsbericht / Minderwertgutachten

Vorgang

Auftraggeber ALD AutoLeasing D GmbH Kooperationen, Nedderfeld 95, 22529 Hamburg
Besichtigung 12.12.2024

Bemerkungen

Der im Zustandsbericht festgestellte Fahrzeugzustand bezieht sich nur auf die festgestellten Schäden oder Mängel, die über die normale Abnutzung entsprechend der Laufzeit/Laufleistung bzw. über das übliche Verschleißmaß hinausgehen.

Die Besichtigung umfasste eine äußere Inaugenscheinnahme des Fahrzeuges ohne die Demontage von Verkleidungsteilen etc.

Das Ergebnis der Besichtigung wurde nach den Kriterien des Auftraggebers (faire Fahrzeugbewertung) durchgeführt.

Die hier aufgeführten Positionen berücksichtigen nur Schäden, die gemäß „faire Fahrzeugbewertung“ als „nicht akzeptierter Zustand“ einzustufen sind.

Es wurde eine optische Überprüfung auf Vorschäden und eine Lackschichtdickenmessung vorgenommen. Die augenscheinliche Überprüfung sowie die Lackschichtdickenmessung ergaben keine Hinweise auf Nachlackierungen, Instandsetzungsarbeiten oder reparierte Vorschäden.

Das Fahrzeug / Objekt wurde zum Zeitpunkt der Besichtigung in einem nicht gereinigten Zustand vorgefunden. Das Fahrzeug / Objekt wurde von oben und auf einer Hebebühne von unten besichtigt. Im Rahmen der Fahrzeug / Objektbesichtigung wurde ein Probelauf des Motors durchgeführt.

Für die Bearbeitung des Vorganges standen folgende Unterlagen zur Verfügung: - Fz-Schein/Zul.Beschein. Teil I
2 Hauptschlüssel vorgelegt.

Fahrzeugdaten

Erstzulassung	13.11.2020	Fahrzeugart	Personenkraftwagen
Hersteller	Hyundai	Typ / Verkaufsbez.	Kona (OS)(2017->) / Kona Premium / Premium-Paket Elektro 2WD
Aufbauart	Limousine	Türen	5
Sitzplätze	5	Fahrzeug-Ident.-Nr.	TMAK581GFLJ002142
HSN / TSN	1349 / AFH	DAT Europa-Code®	013450330170001
DAT Marktindex	DE001 6033	Km-Stand abgelesen	136147
Nächste HU §29 StVZO	11 / 2025	Energiequelle / Kraftstoff	Elektro
Zylinderanzahl		Leistung (kW)	28
Antriebsart	Frontantrieb	Getriebe / Gänge	Automatik / 3
Felgen	Leichtmetall	Farbe / Farbe	Blau / Metallic / RWB / Blau

Es wird unterstellt, dass die Gesamtlauflistung dem abgelesenen Km-Stand entspricht.

Räder / Reifen

Achse	Reifenbezeichnung	Hersteller/Typ	Art	Profiltiefe
1 links	215 / 55 R 17 94 V	Michelin / Primacy 4	S/O	3 mm
rechts	215 / 55 R 17 94 V	Michelin / Primacy 4	S/O	3 mm
2 links	215 / 55 R 17 94 V	Michelin / Primacy 4	S/O	4 mm
rechts	215 / 55 R 17 94 V	Michelin / Primacy 4	S/O	4 mm
Pannenset				

S/ Sommer; /O Original; /F Runflat;

Serienausstattung

Serie: 3. Bremsleuchte, Abbiegelicht, Airbag Beifahrerseite, Airbag Beifahrerseite abschaltbar, Airbag Fahrerseite, Alarmanlage, Anti-Blockier-System (ABS), Antriebsart: Frontantrieb, Außenspiegel elektr. verstell- und heizbar, beide, Außenspiegel lackiert, Blinkleuchte in Außenspiegel integriert, Bremsassistent, Bremsscheiben 15", Dachreling, Einschaltautomatik für Fahrlicht / Lichtsensor, Elektr. Bremskraftverteilung, Elektromotor 150 kW (cont. 28 kW), Elektron. Stabilitätskontrolle (ESC) mit Bremsassistent, Fahrassistent-Paket, Fahrassistent-System: Aufmerksamkeits-Assistent, Fahrassistent-System: Autonome Notbremsfunktion inkl. Frontkollisionswarnung (FCA), Fahrassistent-System: Berganfahrhilfe, Fahrassistent-System: Fernlichtassistent, Fahrassistent-System: Sicherheitssystem mit automatischem Notruf (ERA GLONASS / eCall), Fahrassistent-System: Stauassistent, Fahrassistent-System: Verkehrsschildassistent, Fahrassistent-System: aktiver Spurhalteassistent (LKAS, Lane Keep Assist System), Fahrer-Informationen-System (Display 7,0 Zoll), Fensterheber elektrisch hinten, Fensterheber elektrisch vorn, Freisprecheinrichtung Bluetooth, Frontscheibe mit Bandfilter oben, Frontscheibe wärmedämmend, Gegenlenkunterstützung (Vehicle Stability Management, VSM), Gepäck-/Laderaumleuchte, Gepäcknetz im Koffer-/Laderaum, Gepäckraumabdeckung / Rollo, Geschwindigkeits-Regelanlage (Tempomat) mit Abstandsregelung ACC, Getriebe für Elektrofahrzeug, Getränkehalter vorn, Heckleuchten LED, Heckscheibe heizbar, Induktionsladeschale für Smartphone, Innenspiegel mit Ablendautomatik, Isofix-Aufnahmen für Kindersitz, Karosserie: 5-türig, Klimaautomatik, Kopf-Airbag-System, Kopfstützen hinten verstellbar, Kühlergrill Wagenfarbe, LM-Felgen 7x17, Ladekabel mit Typ 2-Stecker, Lendenwirbelstütze Sitz vorn links, elektr. verstellbar, Lenkrad (Leder) mit Multifunktion, Lenkrad heizbar, Lenkrad mit Schaltwippen, Leseleuchte, Leuchtweitenregelung, Mittelarmlehne vorn mit Fach, Navigations-Paket, Parkbremse elektrisch (EPB), Premium-Paket, Radioempfang digital (DAB+), Radstand 2600 mm, Reifen 215/55 R17 ..V, Reifen-Reparaturkit, Reifendruck-Kontrollsystem, Rückfahrkamera, Rücksitzlehne geteilt/klappbar, Schalt-/Wählhebelgriff Leder, Scheibenbeschlagenerkennung / Regelung, Scheibenwischer mit Regensensor, Scheinwerfer Voll-LED, Seitenairbag vorn, Seitenscheiben ab B-Säule abgedunkelt, Servolenkung, Sitz vorn links elektr. verstellbar, Sitz vorn links höhenverstellbar, Sitz vorn rechts elektr. verstellbar, Sitz vorn rechts höhenverstellbar, Sitzheizung vorn, Smart-Key, Sonnenblenden mit Spiegel (beleuchtet), Start-Stop-Knopf, Start/Stop-Anlage, Tagfahrlicht LED, Türgriffe außen Wagenfarbe, Türgriffe innen verchromt, USB-Anschluss + AUX-IN-Anschluss, Verglasung getönt, Wegfahrsperr (elektronisch), Wärmepumpe für Heizungs-/Klimaanlage, Zentralverriegelung mit Fernbedienung

Sonderausstattung

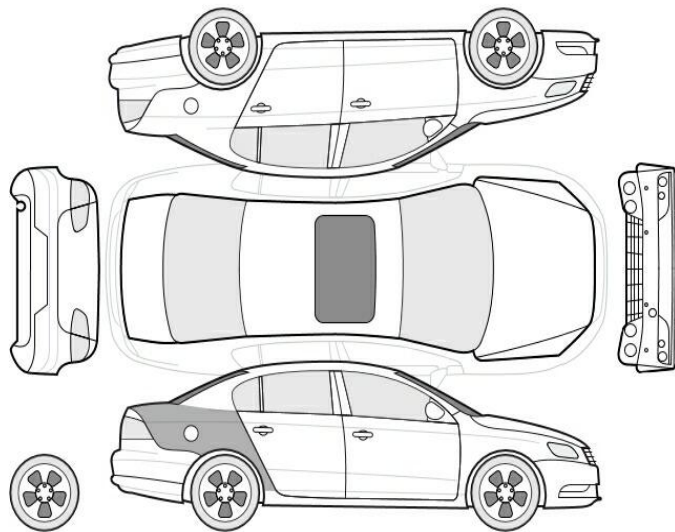
Code	Bezeichnung
11000	Metallic-Lackierung
16606	Schiebe-/Hebedach elektrisch (Glas)
2101	Sitz-Paket

Allgemeinzustand und Wartung

Abgesehen von den beschriebenen Schäden/Mängeln weist das Fahrzeug/Objekt einen, bezogen auf Alter und Nutzung, üblichen Gesamtzustand auf.

Wartungsnachweis: lückenhaft
letzte Wartung: am 06.05.2024 bei Kilometerstand 130.445

Nicht akzeptierter Zustand / Ausstehende Reparaturen



Bezeichnung des Schadens / Rep.-Weg

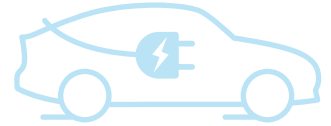
1. Tür hinten rechts Delle, drücken (Bild 16)
2. Spoiler Stoßfänger vorne gebrochen, erneuern (Bild 17)
3. Wartungsintervalle überzogen, Entfall der uneingeschränkten Herstellergarantie,
4. Seitenteil hinten rechts Lackierung, zerkratzt, lackieren

Akzeptierter Zustand / Gebrauchsspuren

Folgende Schäden sind in Anbetracht des Alters, der Laufleistung und dem Einsatzzweck als Gebrauchsspur einzustufen.

Bezeichnung des Schadens

Stoßfänger vorne Steinschlag,
Motorhaube Steinschlag,
Frontscheibe Steinschlag,
Kotflügel vorne links Kratzer, (Bild 12)
Tür hinten links Kratzer, (Bild 11)
Heckscheibe Kratzer,
Stoßfänger hinten Ladekante verschrammt,
(Bild 10)
Tür hinten rechts Kratzer, (Bild 13)
Seitenwand hinten rechts Delle, (Bild 15)



FLASH TEST REPORT

Ausführung

Ladezustand 77 %
Datum 21.02.2025 10:24:36
Durchgeführt von DEKRA Rücknahmecenter
Dorfmark

Fahrzeug

Marke Hyundai
Modell Kona - 64 kWh
FIN TMAK581GFLJ002142
Kilometerstand 136.148 km

Analyseergebnisse

AVILOO SCORE

98
/ 100

Verwendung und Historie der Hochvoltbatterie

Analyse des Lade- und Fahrverhaltens

68 / 70

Leistungsfähigkeit der Hochvoltbatterie

Analyse der Zellspannungen und Modultemperaturen.

30 / 30

Hochspannungsbatterie-Steuergerät

Überprüfung der Signale und Berechnungen des Batteriesteuergeräts.



Fahrzeugkommunikationsschnittstelle

Überprüfung der Kommunikation über die Diagnoseschnittstelle.



Dr. Marcus Berger
CEO und Partner

DI Wolfgang Berger MBA
CSO und Gründer

DI Nikolaus Mayerhofer
CTO und Gründer



ERKLÄRUNG DES BATTERIE FLASH TESTS

ANALYSEMETHODE

Die durchgeführte Analyse ist ein kombiniertes Ergebnis aus: Der Kommunikationsqualität zwischen der Diagnosehardware AVILOO Box und der On-Board-Diagnoseschnittstelle des Fahrzeuges. Den Live-Batteriedaten und Daten, die auf die bisherige Nutzung der Antriebsbatterie schließen lassen, welche der AVILOO Box vom Batteriemanagementsystem während der Messung zur Verfügung gestellt werden. Der Plausibilitätsprüfung und Einstufung des Batteriezustandes über die gesammelten Werte und einem Abgleich mit der AVILOO Battery Cloud unter Verwendung von Big Data Algorithmen.

FLASH TEST AUSFÜHRUNGSPROTOKOLL

10:24:32 AVILOO-Box angeschlossen.
✓ FLASH Test gestartet.
✓ Fahrzeug erkannt.
✓ Start der Datenerfassung.
✓ Datenerfassung beendet.
✓ Analyse der Daten.
✓ Analyse abgeschlossen.

DETAILLIERTE ERGEBNISSE DER DURCHGEFÜHRTEN PRÜFUNGEN

Fahrzeug-Informationen

FIN	TMAK581GFLJ002142
Datum	21.02.2025 10:24:36
Kilometerstand	136.148 km

Messungen Hochspannungssystem

Batterietemperatur	6 °C
Maximale Abweichung der Zelltemperatur	1 °C
Batteriespannung	377,7 V
Maximale Abweichung der Zellspannung	0 mV
Spitzenstrom während der Prüfung	-9,07 A
Gesundheitszustand (SoH - vom Fahrzeughersteller ausgelesen)*	100 %

*Der hier ausgewiesene SoH wurde nicht von AVILOO berechnet, sondern entspricht dem aus dem Batteriemanagementsystem ausgelesenen und vom Hersteller berechneten SoH. AVILOO übernimmt daher keinerlei Gewährleistung für die Richtigkeit dieses SoH.





Bild 1 : Diagonal von vorn



Bild 2 : Diagonal von hinten



Bild 3 : Tacho mit KM Stand



Bild 4 : Innenraum durch Beifahrertür



Bild 5 : Kugelkopf bei abnehmbarer Anhängerkupplung



Bild 6 : Wartungsnachweise
Garantieverlust wegen Service überzogen

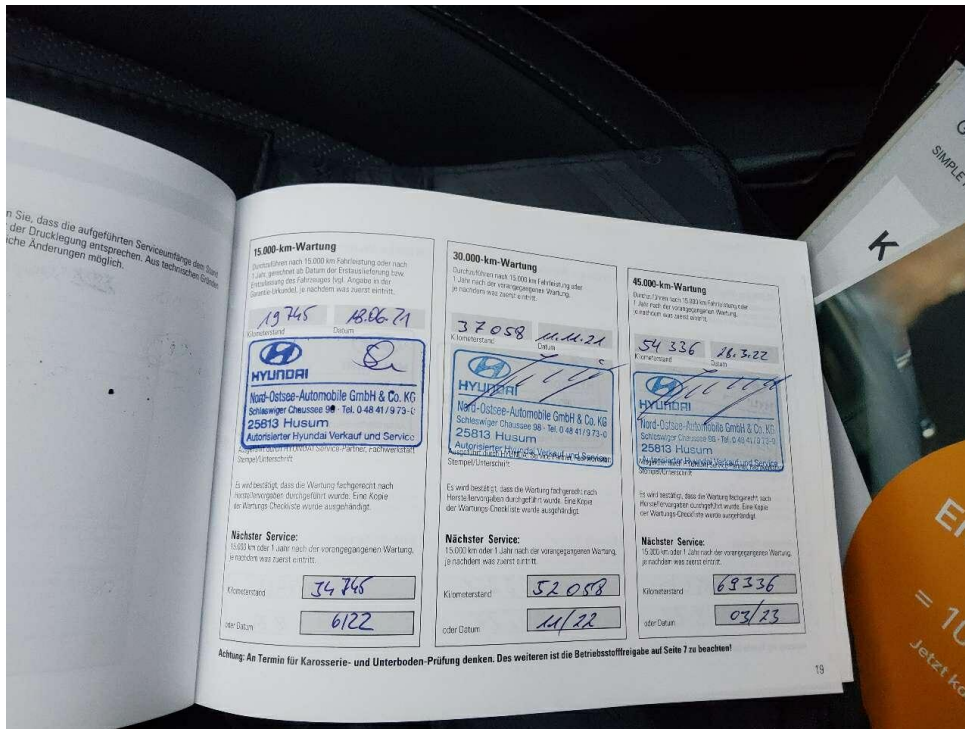


Bild 7 : Wartungen

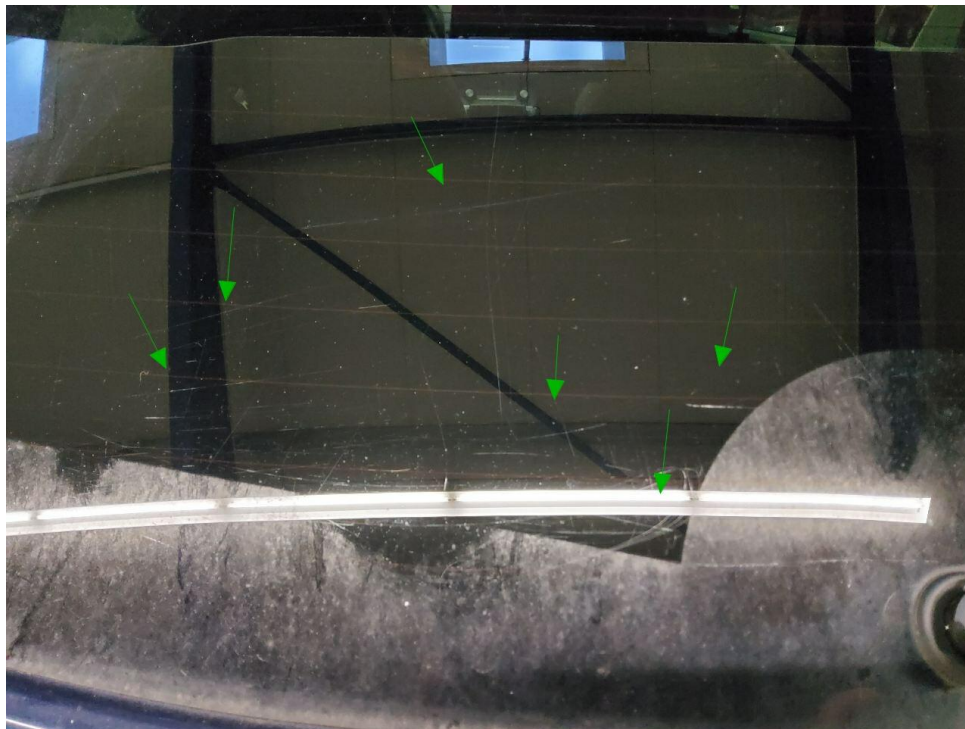


Bild 8 : Heckscheibe Kratzer



Bild 9 : Heckscheibe Kratzer



Bild 10 : Stoßfänger hinten Ladekante verschrammt



Bild 11 : Tür hinten links Kratzer

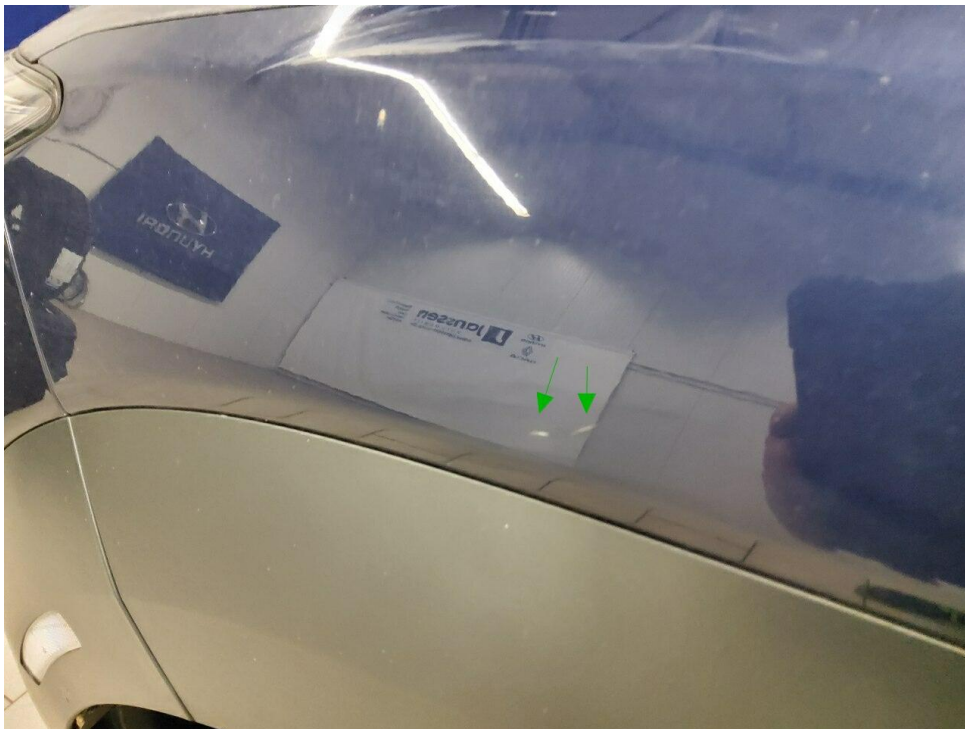


Bild 12 : Kotflügel vorne links Kratzer



Bild 13 : Tür hinten rechts Kratzer



Bild 14 : Seitenwand hinten rechts Kratzer



Bild 15 : Seitenwand hinten rechts Delle

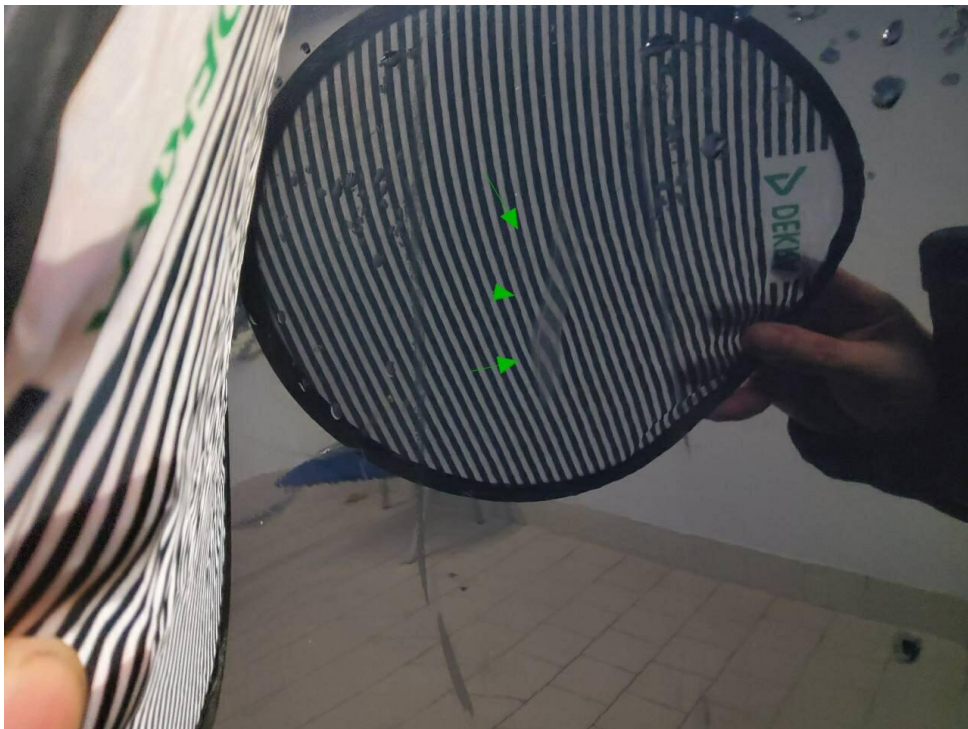


Bild 16 : Tür hinten rechts Delle



Bild 17 : Spoiler Stoßfänger vorne gebrochen