

Zustandsbericht / Minderwertgutachten

Vorgang

Auftraggeber
Besichtigung

ALD AutoLeasing D GmbH Kooperationen, Nedderfeld 95, 22529 Hamburg
26.02.2025

Bemerkungen

Der im Zustandsbericht festgestellte Fahrzeugzustand bezieht sich nur auf die festgestellten Schäden oder Mängel, die über die normale Abnutzung entsprechend der Laufzeit/Laufleistung bzw. über das übliche Verschleißmaß hinausgehen.

Die Besichtigung umfasste eine äußere Inaugenscheinnahme des Fahrzeuges ohne die Demontage von Verkleidungsteilen etc.

Das Ergebnis der Besichtigung wurde nach den Kriterien des Auftraggebers (faire Fahrzeugbewertung) durchgeführt.

Die hier aufgeführten Positionen berücksichtigen nur Schäden, die gemäß „faire Fahrzeugbewertung“ als „nicht akzeptierter Zustand“ einzustufen sind.

Bei der Lackschichtdickenmessung wurden bei mindestens drei Messungen pro Bauteil Lackschichtdicken von 76 µm bis 113 µm festgestellt.

Es wurde eine optische Überprüfung auf Vorschäden und eine Lackschichtdickenmessung vorgenommen. Die augenscheinliche Überprüfung sowie die Lackschichtdickenmessung ergaben keine Hinweise auf Nachlackierungen, Instandsetzungsarbeiten oder reparierte Vorschäden.

Die vorgefundenen Besichtigungsbedingungen waren ausreichend. Abgasrelevante Baugruppen wurden messtechnisch nicht überprüft. Folglich wurden Mängel, die nur bei einer Abgasuntersuchung feststellbar sind, nicht berücksichtigt.

2 Hauptschlüssel vorgelegt.

Fahrzeugdaten

Erstzulassung	14.01.2021	Fahrzeugart	Personenkraftwagen
Hersteller	Hyundai	Typ / Verkaufsbez.	Kona (OS)(2017->) / Kona Elektro 2WD
Aufbauart	Geländewagen	Türen	5
Fahrzeug-Ident.-Nr.	KMHK281HFLU119614	HSN / TSN	8252 / AIP
DAT Europa-Code®	013450330110001	DAT Marktindex	DE001 6107
Km-Stand abgelesen	19625	Nächste HU §29 StVZO	02 / 2026
Energiequelle / Kraftstoff	Elektro	Zylinderanzahl	/
Leistung (kW)	26	Getriebe	Automatik /
Felgen	Leichtmetall	Farbe / Farbe	Grau / Metallic / Grau

Es wird unterstellt, dass die Gesamtleistung dem abgelesenen Km-Stand entspricht.

Räder / Reifen

Achse	Reifenbezeichnung	Hersteller/Typ	Art	Profiltiefe
1 links	215 / 55 R 17 94 V	Michelin / Primacy 4	S/O	6 mm
rechts	215 / 55 R 17 94 V	Michelin / Primacy 4	S/O	6 mm
2 links	215 / 55 R 17 94 V	Hankook / Ventus Prime3 K125	S/O	7 mm
rechts	215 / 55 R 17 94 V	Hankook / Ventus Prime3 K125	S/O	7 mm
Pannenset				

S/ Sommer; /O Original; /F Runflat;

Serienausstattung

Serie: 3. Bremsleuchte, 6 Lautsprecher, Airbag Beifahrerseite, Airbag Beifahrerseite abschaltbar, Airbag Fahrerseite, Alarmanlage, Anti-Blockier-System (ABS), Antriebsart: Frontantrieb, Audiosystem: Radio RDS, Außenspiegel elektr. verstell- und heizbar, beide, Außenspiegel lackiert, Blinkleuchte in Außenspiegel integriert, Bremsassistent, Dachreling, Einparkhilfe hinten, Einschaltautomatik für Fahrlicht / Lichtsensor, Elektr. Bremskraftverteilung, Elektromotor 100 kW (cont. 26 kW), Elektron. Stabilitätskontrolle (ESC) mit Bremsassistent, Fahrassistent, Fahrerassistenz-System: Aufmerksamkeits-Assistent, Fahrerassistenz-System: Autonome Notbremsfunktion inkl. Frontkollisionswarnung (FCA), Fahrerassistenz-System: Berganfahrhilfe, Fahrerassistenz-System: Sicherheitssystem mit automatischem Notruf (ERA GLONASS / eCall), Fahrerassistenz-System: aktiver Spurhalteassistent (LKAS, Lane Keep Assist System), Fensterheber elektrisch hinten, Fensterheber elektrisch vorn, Freisprecheinrichtung Bluetooth, Gegenlenkunterstützung (Vehicle Stability Management, VSM), Gepäck-/Laderaumleuchte, Gepäcknetz im Koffer-/Laderaum, Gepäckraumabdeckung / Rollo, Getriebe für Elektrofahrzeug, Getränkehalter vorn, Heckscheibe heizbar, Instrumente mit Farbdisplay 3,5 Zoll, Isofix-Aufnahmen für Kindersitz, Karosserie: 5-türig, Klimaautomatik, Kopf-Airbag-System, Kopfstützen hinten verstellbar, Kühlergrill Wagenfarbe, LM-Felgen 7x17, Lendenwirbelstütze Sitz vorn links, elektr. verstellbar, Lenkrad (Leder) mit Multifunktion, Lenkrad mit Schaltwippen, Leseleuchte, Leuchtweitenregelung, Mittelarmlehne vorn mit Fach, Notladekabel (ICCB), Parkbremse elektrisch (EPB), Radioempfang digital (DAB+), Radstand 2600 mm, Reifen 215/55 R17 .V, Reifen-Reparaturkit, Reifendruck-Kontrollsystem, Rückfahrkamera, Rücksitzlehne geteilt/klappbar, Schalt-/Wählhebelgriff Leder, Scheibenbeschlagerkennung / Regelung, Seitenairbag vorn, Servolenkung, Sitz vorn links höhenverstellbar, Sitzbezug / Polsterung: Stoff, Smart-Key, Sonnenblenden mit Spiegel (beleuchtet), Start-Stop-Knopf, Start/Stop-Anlage, Tagfahrlicht LED, Türgriffe außen Wagenfarbe, Türgriffe innen verchromt, USB-Anschluss + AUX-IN-Anschluss, Verglasung getönt, Wegfahrsperr (elektronisch), Zentralverriegelung mit Fernbedienung

Sonderausstattung

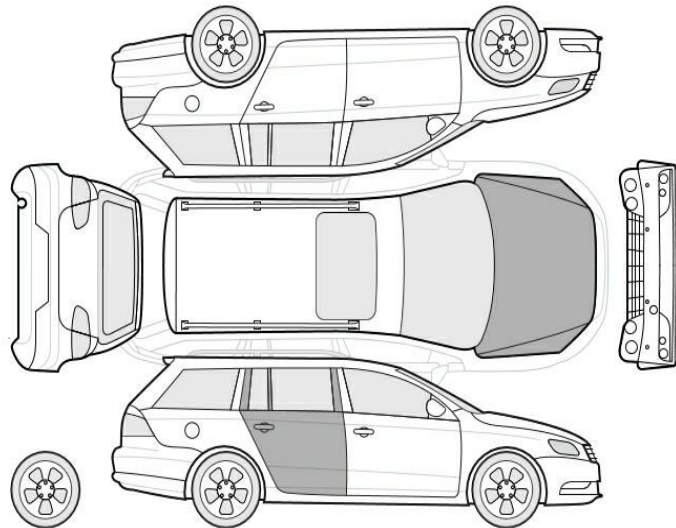
Code	Bezeichnung
11609	Mica-Lackierung / Mineraleffekt-Lackierung

Allgemeinzustand und Wartung

Abgesehen von den beschriebenen Schäden/Mängeln weist das Fahrzeug/Objekt einen, bezogen auf Alter und Nutzung, üblichen Gesamtzustand auf.

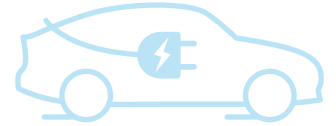
Wartungsnachweis: lückenhaft
letzte Wartung: am 14.11.2024 bei Kilometerstand 18.339

Nicht akzeptierter Zustand / Ausstehende Reparaturen



Bezeichnung des Schadens / Rep.-Weg

1. Entfall der uneingeschränkten Herstellergarantie, (Bild 9)
2. Gurt hinten rechts beschädigt, erneuern (Bild 10)
3. Gurt hinten links beschädigt, erneuern (Bild 11)
4. Schaden Seite links, instandsetzen (Bild 12, 13, 14, 15)
5. Motorhaube Lackierung, Umweltschaden, lackieren (Bild 7, 8)
6. Tür hinten rechts Lackierung, verschrammt, smart repair (Bild 6)



FLASH TEST REPORT

Ausführung

Ladezustand **70 %**
Datum 26.02.2025 08:08:20
Durchgeführt von DEKRA Rücknahmecenter
Dorfmark

Fahrzeug

Marke Hyundai
Modell Kona - 39,2 kWh
FIN KMHK281HFLU119614
Kilometerstand 19.625 km

Analyseergebnisse

AVILOO SCORE

96
/ 100

Verwendung und Historie der Hochvoltbatterie

Analyse des Lade- und Fahrverhaltens

68 / 70

Leistungsfähigkeit der Hochvoltbatterie

Analyse der Zellspannungen und Modultemperaturen.

28 / 30

Hochspannungsbatterie-Steuergerät

Überprüfung der Signale und Berechnungen des Batteriesteuergeräts.



Fahrzeugkommunikationsschnittstelle

Überprüfung der Kommunikation über die Diagnoseschnittstelle.



Dr. Marcus Berger
CEO und Partner

DI Wolfgang Berger MBA
CSO und Gründer

DI Nikolaus Mayerhofer
CTO und Gründer



ERKLÄRUNG DES BATTERIE FLASH TESTS

ANALYSEMETHODE

Die durchgeführte Analyse ist ein kombiniertes Ergebnis aus: Der Kommunikationsqualität zwischen der Diagnosehardware AVILOO Box und der On-Board-Diagnoseschnittstelle des Fahrzeuges. Den Live-Batteriedaten und Daten, die auf die bisherige Nutzung der Antriebsbatterie schließen lassen, welche der AVILOO Box vom Batteriemanagementsystem während der Messung zur Verfügung gestellt werden. Der Plausibilitätsprüfung und Einstufung des Batteriezustandes über die gesammelten Werte und einem Abgleich mit der AVILOO Battery Cloud unter Verwendung von Big Data Algorithmen.

FLASH TEST AUSFÜHRUNGSPROTOKOLL

08:08:16 AVILOO-Box angeschlossen.
✓ FLASH Test gestartet.
✓ Fahrzeug erkannt.
✓ Start der Datenerfassung.
✓ Datenerfassung beendet.
✓ Analyse der Daten.
✓ Analyse abgeschlossen.

DETAILLIERTE ERGEBNISSE DER DURCHGEFÜHRTEN PRÜFUNGEN

Fahrzeug-Informationen

FIN	KMHK281HFLU119614
Datum	26.02.2025 08:08:20
Kilometerstand	19.625 km

Messungen Hochspannungssystem

Batterietemperatur	15 °C
Maximale Abweichung der Zelltemperatur	0 °C
Batteriespannung	343,5 V
Maximale Abweichung der Zellspannung	0 mV
Spitzenstrom während der Prüfung	-2,56 A
Gesundheitszustand (SoH - vom Fahrzeughersteller ausgelesen)*	93,6 %

*Der hier ausgewiesene SoH wurde nicht von AVILOO berechnet, sondern entspricht dem aus dem Batteriemanagementsystem ausgelesenen und vom Hersteller berechneten SoH. AVILOO übernimmt daher keinerlei Gewährleistung für die Richtigkeit dieses SoH.





Bild 1 : Diagonal von vorn



Bild 2 : Diagonal von hinten



Bild 3 : Tacho mit KM Stand

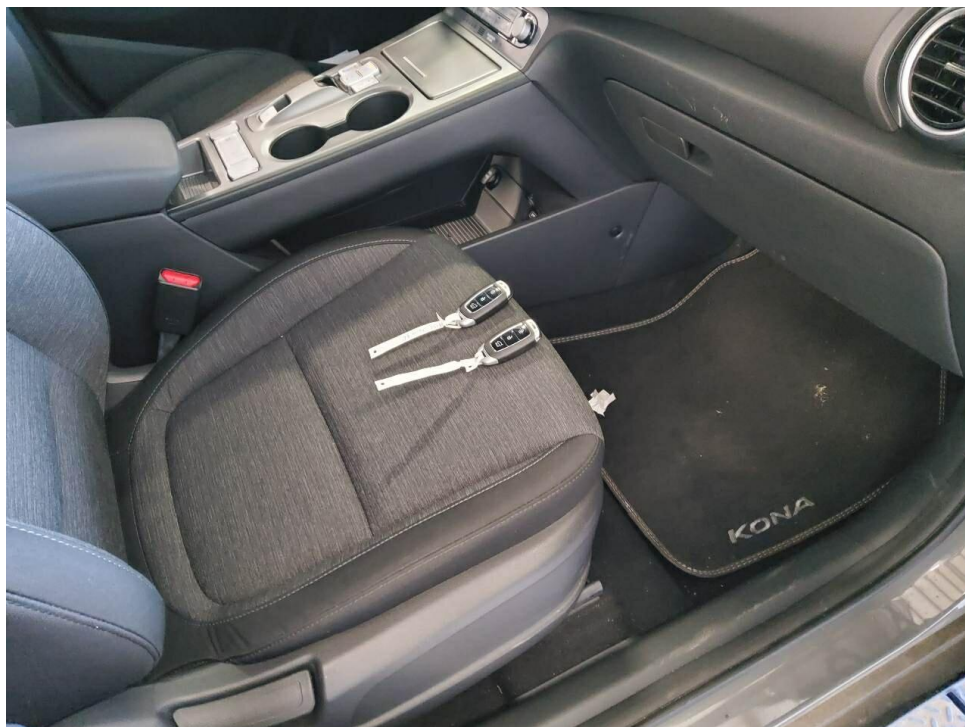


Bild 4 : Innenraum durch Beifahrertür

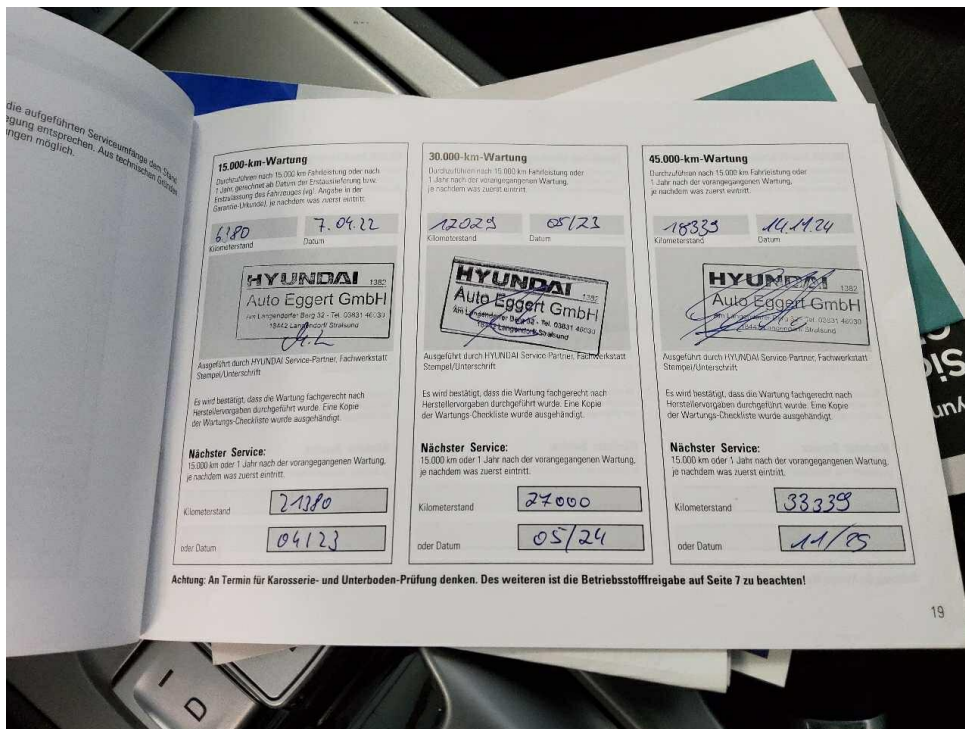


Bild 5 : Wartungsnachweise

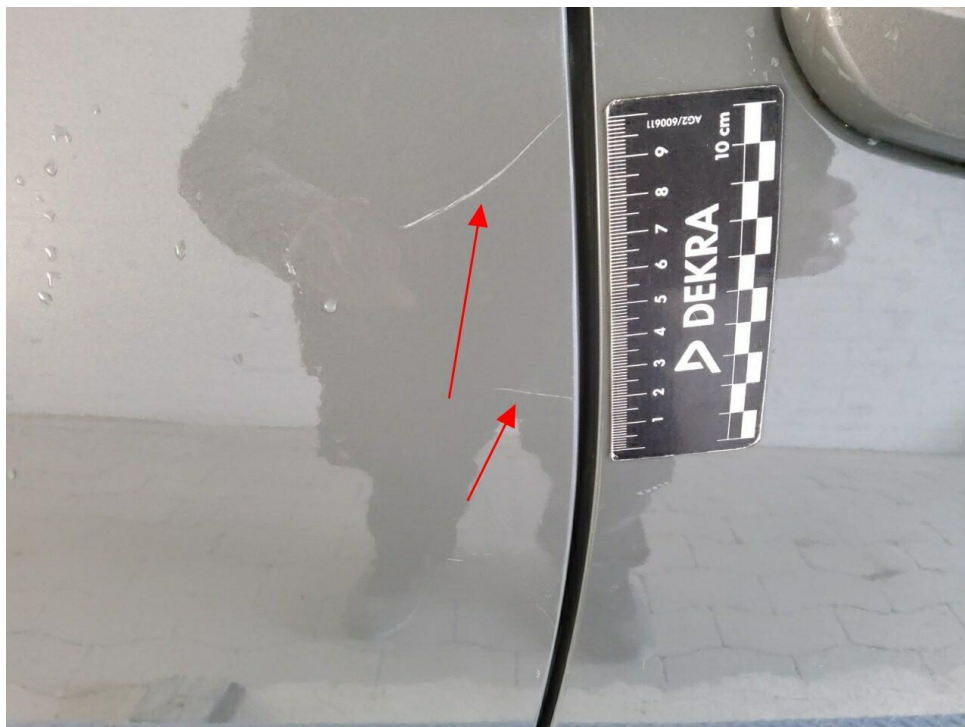


Bild 6 : Tür hinten rechts Lackierung, verschrammt, smart repair



Bild 7 : Motorhaube Lackierung, Umweltschaden, lackieren



Bild 8 : Motorhaube Lackierung, Umweltschaden, lackieren

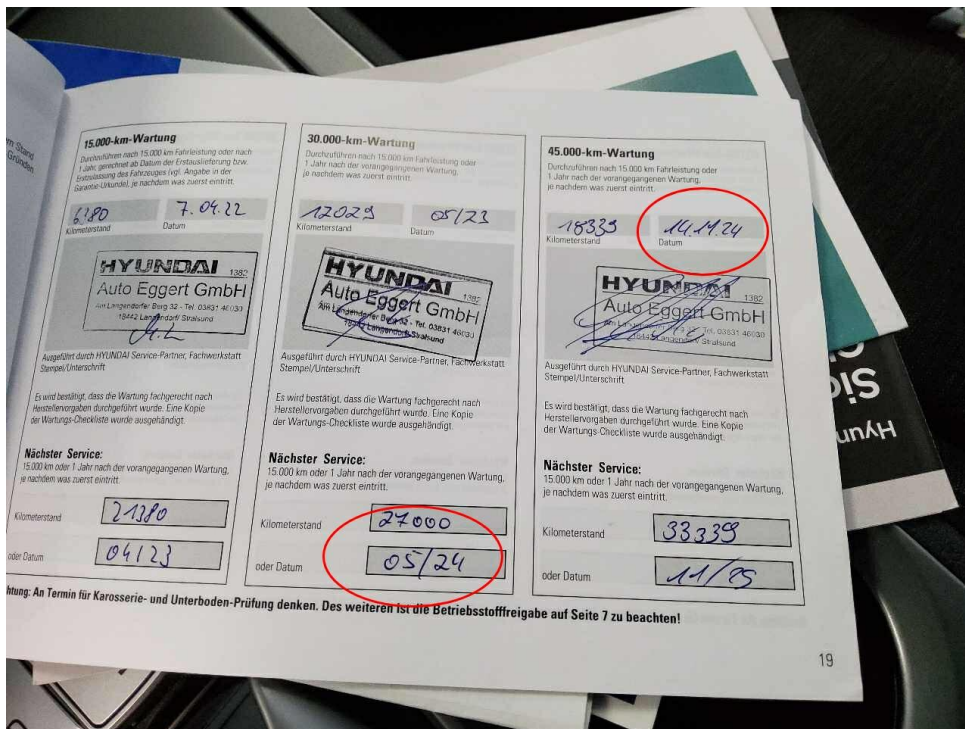


Bild 9 : Entfall der uneingeschränkten Herstellergarantie



Bild 10 : Gurt hinten rechts beschädigt



Bild 11 : Gurt hinten links beschädigt



Bild 12 : Schaden Seite links

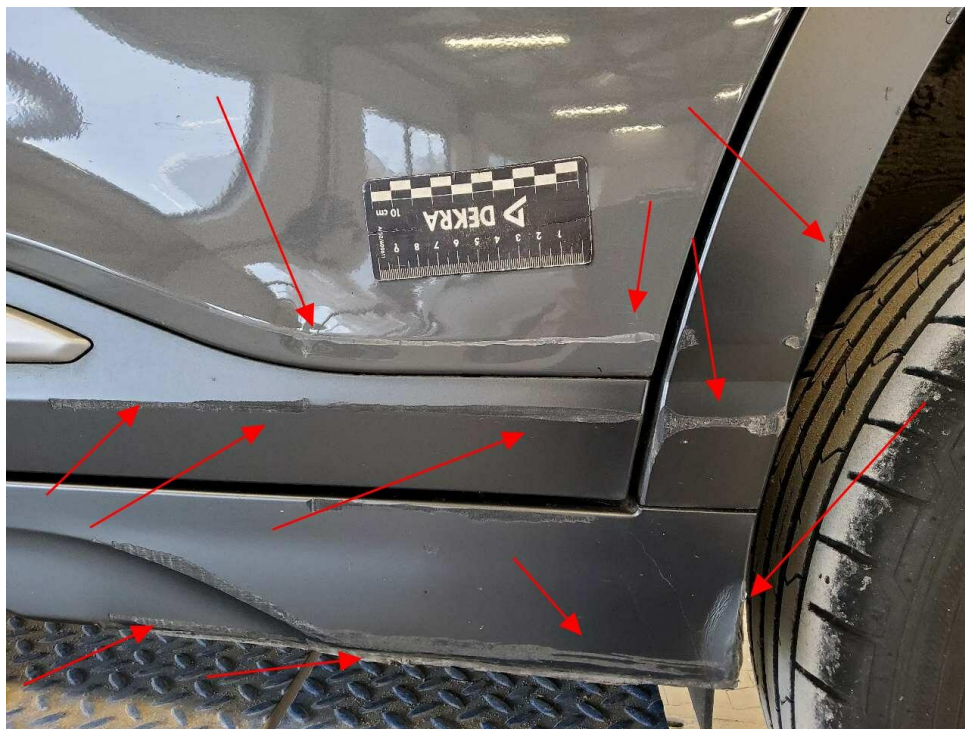


Bild 13 : Schaden Seite links

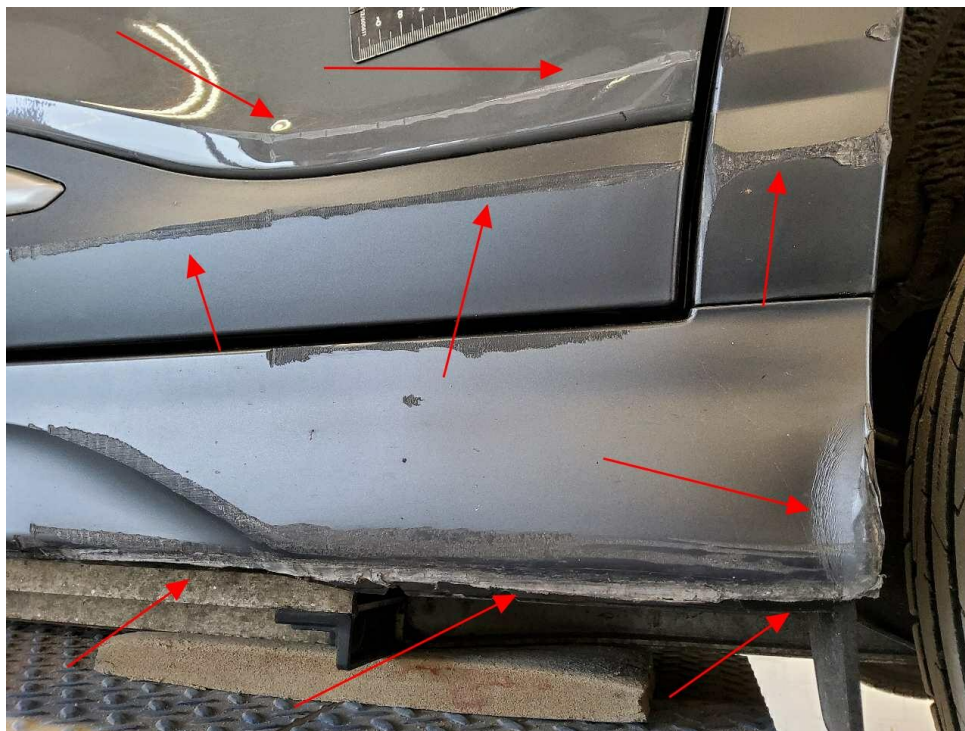


Bild 14 : Schaden Seite links

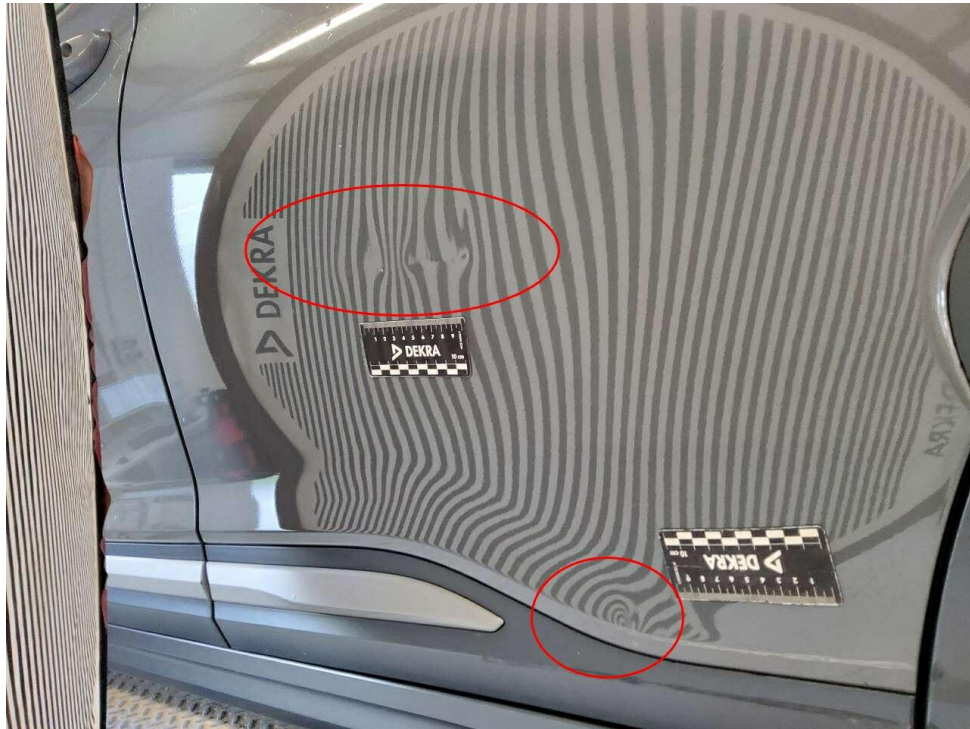


Bild 15 : Schaden Seite links