

Zustandsbericht / Minderwertgutachten

Vorgang

Auftraggeber
Besichtigung

ALD AutoLeasing D GmbH Kooperationen, Nedderfeld 95, 22529 Hamburg
26.02.2025

Bemerkungen

Der im Zustandsbericht festgestellte Fahrzeugzustand bezieht sich nur auf die festgestellten Schäden oder Mängel, die über die normale Abnutzung entsprechend der Laufzeit/Laufleistung bzw. über das übliche Verschleißmaß hinausgehen.

Die Besichtigung umfasste eine äußere Inaugenscheinnahme des Fahrzeuges ohne die Demontage von Verkleidungsteilen etc.

Das Ergebnis der Besichtigung wurde nach den Kriterien des Auftraggebers (faire Fahrzeugbewertung) durchgeführt.

Die hier aufgeführten Positionen berücksichtigen nur Schäden, die gemäß „faire Fahrzeugbewertung“ als „nicht akzeptierter Zustand“ einzustufen sind.

Bei der Lackschichtdickenmessung wurden bei mindestens drei Messungen pro Bauteil Lackschichtdicken von 90 µm bis 220 µm festgestellt.

Es wurde eine optische Überprüfung auf Vorschäden und eine Lackschichtdickenmessung vorgenommen. Dabei wurden Nachlackierungen an folgenden Karosserieteilen festgestellt:

Tür vorn links. Kotflügel vorne links.

Ohne weitergehende Untersuchungen wurde nach dem Umfang der festgestellten Nachlackierungen und der Ausführungsqualität nach sachverständigem Ermessen *kein* merkantiler Minderwert angesetzt. Das Fahrzeug / Objekt war zum Zeitpunkt der Besichtigung nass, wodurch es nur in eingeschränktem Umfang in Augenschein genommen werden konnte. Eine Besichtigung von unten war zum Besichtigungszeitpunkt nicht möglich. Im Rahmen der Fahrzeug / Objektbesichtigung wurde ein Probelauf des Motors durchgeführt. Im Rahmen der Besichtigung (Sichtprüfung) konnte keine Überprüfung der Batterien bzw. Akkumulatoren zum Elektro-/Hybridantrieb durchgeführt werden. Somit kann auch keine Aussage zur Resthaltbarkeitsdauer dieser Bauteile getroffen werden. Eine Aussage zu evtl. in Kürze anfallenden Instandsetzungskosten ist daher nicht möglich!

Für die Bearbeitung des Vorganges standen folgende Unterlagen zur Verfügung: - Fz-Schein/Zul.Beschein. Teil I Prüfposition/en: Schadenerweiterung nach Diagnose nicht auszuschließen.

2 Hauptschlüssel vorgelegt.

Fahrzeugdaten

Erstzulassung
Hersteller

31.08.2020
Kia

Fahrzeugart
Typ / Verkaufsbez.

Personenkraftwagen
Niro (DE)(2016->) / e-Niro
Vision 39 kWh

Aufbauart
Fahrzeug-Ident.-Nr.
DAT Europa-Code®
Km-Stand abgelesen

Limousine
KNACC81HFL5047007
014250423120001
45809

Türen
HSN / TSN
DAT Marktindex
Nächste HU §29 StVZO
Zylinderanzahl
Schadstoffklasse:

5
8253 / AIC
DE001 6060
08 / 2025

Energiequelle / Kraftstoff
Leistung (kW)

Elektro
27

2017/1151;WLTP;reine
Elektro

Antriebsart
Felgen

Frontantrieb
Leichtmetall

Getriebe / Gänge
Farbe / Farbe

Stufenlos / 3
(B4U) GRAVITY BLAU MET
/ Metallic / B4U / Blau

Es wird unterstellt, dass die Gesamtleistung dem abgelesenen Km-Stand entspricht.

Räder / Reifen

Achse	Reifenbezeichnung	Hersteller/Typ	Art	Profiltiefe
1 links	215 / 55 R 17 94 W	Michelin / Primacy 3 FSL	S /O	4 mm
rechts	215 / 55 R 17 94 W	Michelin / Primacy 3 FSL	S /O	4 mm
2 links	215 / 55 R 17 94 W	Michelin / Primacy 3 FSL	S /O	5 mm
rechts	215 / 55 R 17 94 W	Michelin / Primacy 3 FSL	S /O	5 mm
Pannenset	Füllflasche haltbar bis 01.05.2025			

S/ Sommer; /O Original; /F Runflat;

Serienausstattung

Serie: 3. Bremsleuchte, Adaptive Geschwindigkeits-Regelanlage mit Stop&Go-Funktion, Airbag Beifahrerseite abschaltbar, Airbag Fahrer-/Beifahrerseite, Aktives Bremslicht (ESS), Anti-Blockier-System (ABS), Antriebsart: Frontantrieb, Audio-Navigationssystem KIA (10,25"), Audiobedienung am Lenkrad, Außenspiegel elektr. anklappbar, Außenspiegel elektr. verstell- und heizbar, beide, Außenspiegel elektr. verstellbar, beide, Blinkleuchte in Außenspiegel integriert, Bordcomputer, Bremsassistent, Dachreling, Dachspoiler, Diebstahl-Warnanlage, Eco-Paket, Einparkhilfe hinten, Einschaltautomatik für Fahrlicht, Elektromotor 100 kW (cont. 27 kW), Elektron. Stabilitäts-Programm (ESP / ESC), Fahrassistenten-System: Berganfahr-Assistent, Fahrassistenten-System: Frontkollisionswarnung mit Fußgängererkennung, Fahrassistenten-System: Müdigkeitserkennungs-Sensor (Driver Attention Warning, DAW), Fahrassistenten-System: Stauassistent, Fahrassistenten-System: Verkehrszeichenerkennung, Fahrassistenten-System: aktiver Spurhalteassistent (LKAS, Lane Keep Assist System), Fensterheber elektrisch vorn + hinten, Freisprecheinrichtung Bluetooth, Frontscheibe Solar-Reflect, Fußmatten, Füllstandsanzeige Scheibenwaschanlage, Gegenlenkunterstützung (Vehicle Stability Management, VSM), Getriebe für Elektrofahrzeug, Getränkehalter hinten, Gurtstraffer mit Kraftbegrenzer, HV-Batterie 39 kWh, Heckleuchten LED, Heckscheibe heizbar, Heckscheibenwischer, Innenspiegel mit Abblendautomatik, Isofix-Aufnahmen für Kindersitz, Karosserie: 5-türig, Klimaautomatik, Knieairbag Fahrerseite, Kopf-Airbag-System vorn und hinten, LM-Felgen 7x17, Ladekabel mit Typ 2-Stecker (Mennekes-Stecker), Laderaumabdeckung, Ladevorrichtung On-Board-Lader, Lenkrad (Leder), Lenkrad heizbar, Lenksäule (Lenkrad) höhen-/längsverstellbar, Luftausströmer im Fond mitte, Mittelarmlehne hinten, Mittelarmlehne vorn, Nebelscheinwerfer, Radstand 2700 mm, Reifen 215/55 R17 ..V, Reifendruck-Kontrollsystem, Rückfahrkamera, Rücksitzlehne geteilt/klappbar, Schalt-/Wählhebelgriff Leder, Scheibenwischer mit Regensensor, Schließ-/Startsystem Smart-Key, Seitenairbag, Seitenscheiben Solar-Reflect, Servolenkung, Sitz vorn links höhenverstellbar, Sitzbezug / Polsterung: Stoff/Leder, Sitzheizung vorn, Sonnenblenden mit Spiegel (beleuchtet), Soundgenerator (innen), Stoßfänger Wagenfarbe, Tagfahrlicht LED, Türgriffe außen verchromt, USB-Anschluss + AUX-IN-Anschluss, Vorheizsystem für Batterie, Wegfahrsperrung, Wärmeschutzverglasung, Zentralverriegelung mit Fernbedienung

Sonderausstattung

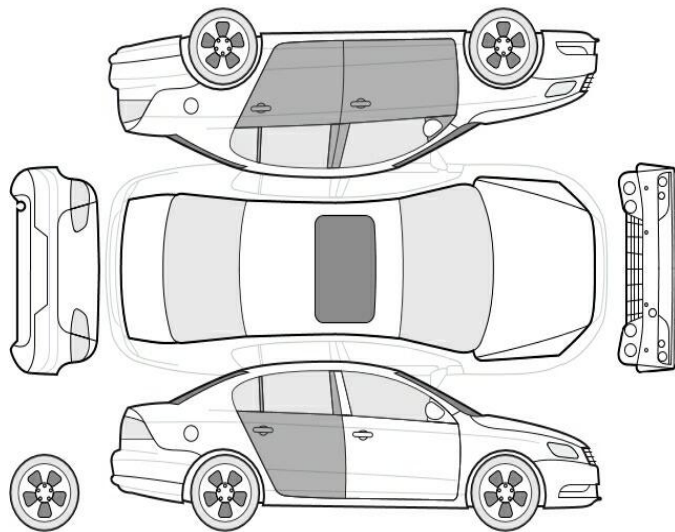
Code	Bezeichnung
11000	Metallic-Lackierung
3808	Plus-Paket
2301	Technik-Paket

Allgemeinzustand und Wartung

Abgesehen von den beschriebenen Schäden/Mängeln weist das Fahrzeug/Objekt einen, bezogen auf Alter und Nutzung, üblichen Gesamtzustand auf.

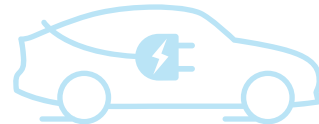
Wartungsnachweis: vollständig
letzte Wartung: am 31.05.2024 bei Kilometerstand 44.369

Nicht akzeptierter Zustand / Ausstehende Reparaturen



Bezeichnung des Schadens / Rep.-Weg

1. Bordbatterie tiefentladen, Batterie gem KVA erneuert,
2. Fehlermeldung Display, Kühlmittel, ev. Update in Vertragswerkstatt erforderlich, prüfen und Befund festlegen, Schadenerweiterung möglich (Bild 6)
3. Tür vorne links Lackierung, sichtbare Farbtonabweichung, lackieren (Bild 9)
4. Tür hinten rechts Einstieg Lackierung, zerkratzt, smart repair
5. Tür hinten links Einstieg Lackierung, zerkratzt, smart repair



FLASH TEST REPORT

Ausführung

Ladezustand 14 %
Datum 25.03.2025 15:15:09
Durchgeführt von DEKRA Rücknahmecenter
Dorfmark

Fahrzeug

Marke Kia
Modell e-Niro - 39,2 kWh
FIN KNACC81HFL5047007
Kilometerstand 45.816 km

Analyseergebnisse

AVILOO SCORE

99
/ 100

Verwendung und Historie der Hochvoltbatterie

Analyse des Lade- und Fahrverhaltens

69 / 70

Leistungsfähigkeit der Hochvoltbatterie

Analyse der Zellspannungen und Modultemperaturen.

30 / 30

Hochspannungsbatterie-Steuergerät

Überprüfung der Signale und Berechnungen des Batteriesteuergeräts.



Fahrzeugkommunikationsschnittstelle

Überprüfung der Kommunikation über die Diagnoseschnittstelle.



Dr. Marcus Berger
CEO und Partner

DI Wolfgang Berger MBA
CSO und Gründer

DI Nikolaus Mayerhofer
CTO und Gründer



ERKLÄRUNG DES BATTERIE FLASH TESTS

ANALYSEMETHODE

Die durchgeführte Analyse ist ein kombiniertes Ergebnis aus: Der Kommunikationsqualität zwischen der Diagnosehardware AVILOO Box und der On-Board-Diagnoseschnittstelle des Fahrzeuges. Den Live-Batteriedaten und Daten, die auf die bisherige Nutzung der Antriebsbatterie schließen lassen, welche der AVILOO Box vom Batteriemanagementsystem während der Messung zur Verfügung gestellt werden. Der Plausibilitätsprüfung und Einstufung des Batteriezustandes über die gesammelten Werte und einem Abgleich mit der AVILOO Battery Cloud unter Verwendung von Big Data Algorithmen.

FLASH TEST AUSFÜHRUNGSPROTOKOLL

15:15:05	AVILOO-Box angeschlossen.
✓	FLASH Test gestartet.
✓	Fahrzeug erkannt.
✓	Start der Datenerfassung.
✓	Datenerfassung beendet.
✓	Analyse der Daten.
✓	Analyse abgeschlossen.

DETAILLIERTE ERGEBNISSE DER DURCHGEFÜHRTEN PRÜFUNGEN

Fahrzeug-Informationen

FIN	KNACC81HFL5047007
Datum	25.03.2025 15:15:09
Kilometerstand	45.816 km

Messungen Hochspannungssystem

Batterietemperatur	10 °C
Maximale Abweichung der Zelltemperatur	1 °C
Batteriespannung	316,3 V
Maximale Abweichung der Zellspannung	0 mV
Spitzenstrom während der Prüfung	-2,15 A
Gesundheitszustand (SoH - vom Fahrzeughersteller ausgelesen)*	100 %

*Der hier ausgewiesene SoH wurde nicht von AVILOO berechnet, sondern entspricht dem aus dem Batteriemanagementsystem ausgelesenen und vom Hersteller berechneten SoH. AVILOO übernimmt daher keinerlei Gewährleistung für die Richtigkeit dieses SoH.





Bild 1 : Diagonal von vorn

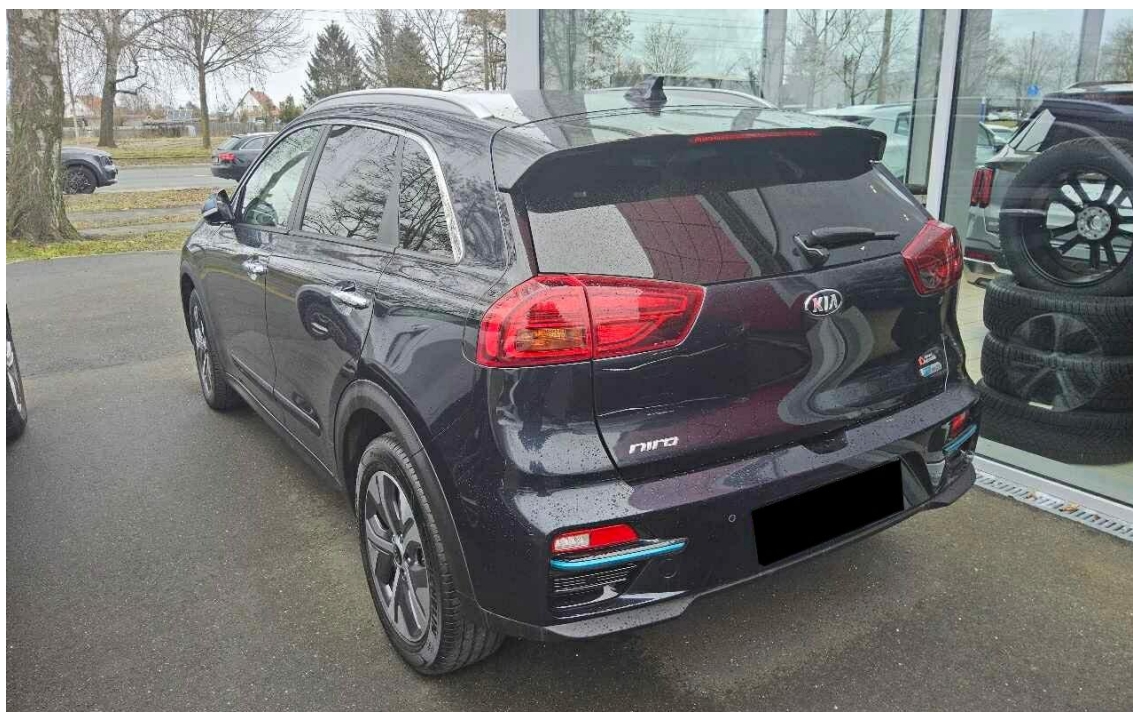


Bild 2 : Diagonal von hinten



Bild 3 : Tacho mit KM Stand



Bild 4 : Innenraum durch Beifahrertür



Bild 5 : Wartungsnachweise



Bild 6 : Fehlermeldung Display, Kühlmittel, ev. Update in Vertragswerkstatt erforderlich



Bild 7 : Tür hinten links Einstieg Lackierung, zerkratzt,

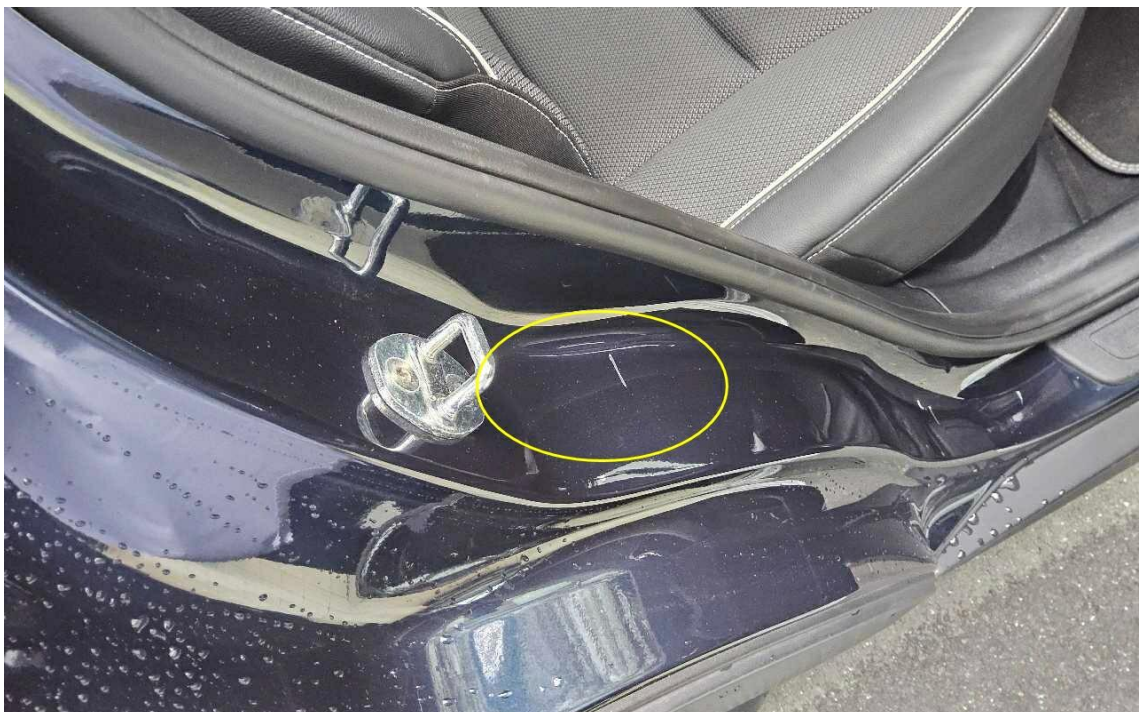


Bild 8 : Tür hinten rechts Einstieg Lackierung, zerkratzt,



Bild 9 : Tür vorne links Lackierung, sichtbare Farbtonabweichung, lackieren