

Zustandsbericht / Minderwertgutachten

Vorgang

Auftraggeber ALD AutoLeasing D GmbH Kooperationen, Nedderfeld 95, 22529 Hamburg
 Besichtigung 26.11.2024

Bemerkungen

Der im Zustandsbericht festgestellte Fahrzeugzustand bezieht sich nur auf die festgestellten Schäden oder Mängel, die über die normale Abnutzung entsprechend der Laufzeit/Laufleistung bzw. über das übliche Verschleißmaß hinausgehen.

Die Besichtigung umfasste eine äußere Inaugenscheinnahme des Fahrzeuges ohne die Demontage von Verkleidungsteilen etc.

Das Ergebnis der Besichtigung wurde nach den Kriterien des Auftraggebers (faire Fahrzeugbewertung) durchgeführt.

Die hier aufgeführten Positionen berücksichtigen nur Schäden, die gemäß „faire Fahrzeugbewertung“ als „nicht akzeptierter Zustand“ einzustufen sind.

Bei der Lackschichtdickenmessung wurden bei mindestens drei Messungen pro Bauteil Lackschichtdicken von 100 µm bis 140 µm festgestellt.

Es wurde eine optische Überprüfung auf Vorschäden und eine Lackschichtdickenmessung vorgenommen. Die augenscheinliche Überprüfung sowie die Lackschichtdickenmessung ergaben keine Hinweise auf Nachlackierungen, Instandsetzungsarbeiten oder reparierte Vorschäden.

Die vorgefundenen Besichtigungsbedingungen waren ausreichend. Das Fahrzeug / Objekt wurde von oben besichtigt. Eine Besichtigung von unten war zum Besichtigungszeitpunkt nicht möglich. Im Rahmen der Fahrzeug / Objektbesichtigung wurde ein Probelauf des Motors durchgeführt.

Für die Bearbeitung des Vorganges standen folgende Unterlagen zur Verfügung: - Fz-Schein/Zul.Beschein. Teil I
 2 Hauptschlüssel, 0 Nebenschlüssel vorgelegt.

Fahrzeugdaten

Erstzulassung	19.11.2020	Letzte Zulassung	19.11.2020
Fahrzeugart	Personenkraftwagen	Hersteller	Hyundai
Typ / Verkaufsbez.	Kona (OS)(2017->) / Kona Style / Style-Paket Elektro 2WD	Aufbauart	Kombi
Türen	5	Sitzplätze	5
Fahrzeug-Ident.-Nr.	TMAK381GFLJ018880	HSN / TSN	1349 / AFH
DAT Europa-Code®	013450330150002	DAT Marktindex	DE002 6097
Km-Stand abgelesen	116084	Nächste HU §29 StVZO	11 / 2025
Energiequelle / Kraftstoff	Elektro	Zylinderanzahl	
Leistung (kW)	28	Schadstoffklasse:	2017/1151;WLTP;reine Elektrofz
Antriebsart	Frontantrieb	Getriebe	Stufenlos /
Felgen	Leichtmetall	Farbe (Hersteller) / Farbe	Polar White / SOL / Uni / PYW / Weiß

Es wird unterstellt, dass die Gesamtleistung dem abgelesenen Km-Stand entspricht.

Räder / Reifen

Achse	Reifenbezeichnung	Hersteller/Typ	Art	Profiltiefe
1 links	215 / 55 R 17 94 V	Michelin / Primacy 4	S / O	1.6 mm
rechts	215 / 55 R 17 94 V	Michelin / Primacy 4	S / O	1.6 mm
2 links	215 / 55 R 17 94 V	Michelin / Primacy 4	S / O	5 mm
rechts	215 / 55 R 17 94 V	Michelin / Primacy 4	S / O	5 mm
Pannenset	Füllflasche haltbar bis 30.11.2025			

S/ Sommer; /O Original; /F Runflat;

Serienausstattung

Serie: 3. Bremsleuchte, Abbiegelicht, Airbag Beifahrerseite, Airbag Beifahrerseite abschaltbar, Airbag Fahrerseite, Alarmanlage, Anti-Blockier-System (ABS), Antriebsart: Frontantrieb, Audiosystem: Radio RDS, Außenspiegel elektr. verstell- und heizbar, beide, Außenspiegel lackiert, Blinkleuchte in Außenspiegel integriert, Bremsassistent, Bremsscheiben 15", Dachreling, Einparkhilfe hinten, Einschaltautomatik für Fahrlicht / Lichtsensor, Elektr. Bremskraftverteilung, Elektromotor 150 kW (cont. 28 kW), Elektron. Stabilitätskontrolle (ESC) mit Bremsassistent, Fahrassistenten-System: Aufmerksamkeits-Assistent, Fahrassistenten-System: Autonome Notbremsfunktion inkl. Frontkollisionswarnung (FCA), Fahrassistenten-System: Berganfahrhilfe, Fahrassistenten-System: Fernlichtassistent, Fahrassistenten-System: Sicherheitssystem mit automatischem Notruf (ERA GLONASS / eCall), Fahrassistenten-System: aktiver Spurhalteassistent (LKAS, Lane Keep Assist System), Fensterheber elektrisch hinten, Fensterheber elektrisch vorn, Freisprecheinrichtung Bluetooth, Frontscheibe mit Bandfilter oben, Frontscheibe wärmedämmend, Gegenlenkunterstützung (Vehicle Stability Management, VSM), Gepäck-/Laderaumleuchte, Gepäcknetz im Koffer-/Laderaum, Gepäckraumabdeckung / Rollo, Geschwindigkeits-Regelanlage (Tempomat) mit Abstandsregelung ACC, Getriebe für Elektrofahrzeug, Getränkehalter vorn, Heckleuchten LED, Heckscheibe heizbar, Hochtöner, Induktionsladeschale für Smartphone, Innenspiegel mit Ablendautomatik, Instrumente mit Farbdisplay 3,5 Zoll, Isofix-Aufnahmen für Kindersitz, Karosserie: 5-türig, Klimaautomatik, Kopf-Airbag-System, Kopfstützen hinten verstellbar, Kühlergrill Wagenfarbe, LM-Felgen 7x17, Ladekabel mit Typ 2-Stecker, Lendenwirbelstütze Sitz vorn links, elektr. verstellbar, Lenkrad (Leder) mit Multifunktion, Lenkrad heizbar, Lenkrad mit Schaltwippen, Leseleuchte, Leuchtweitenregelung, Mittelarmlehne vorn mit Fach, Parkbremse elektrisch (EPB), Radioempfang digital (DAB+), Radstand 2600 mm, Reifen 215/55 R17 ..V, Reifen-Reparaturkit, Reifendruck-Kontrollsystem, Rückfahrkamera, Rücksitzlehne geteilt/klappbar, Schalt-/Wählhebelgriff Leder, Scheibenbeschlagenerkennung / Regelung, Scheibenwischer mit Regensensor, Scheinwerfer Voll-LED, Seitenairbag vorn, Seitenscheiben ab B-Säule abgedunkelt, Servolenkung, Sitz vorn links höhenverstellbar, Sitzbezug / Polsterung: Stoff, Sitzheizung vorn, Smart-Key, Sonderlackierung Galaxy Gray Metallic, Sonnenblenden mit Spiegel (beleuchtet), Start-Stop-Knopf, Start/Stop-Anlage, Style-Paket, Tagfahrlicht LED, Türgriffe außen Wagenfarbe, Türgriffe innen verchromt, USB-Anschluss + AUX-IN-Anschluss, Verglasung getönt, Wegfahrsperrung (elektronisch), Wärmepumpe für Heizungs-/Klimaanlage, Zentralverriegelung mit Fernbedienung

Sonderausstattung

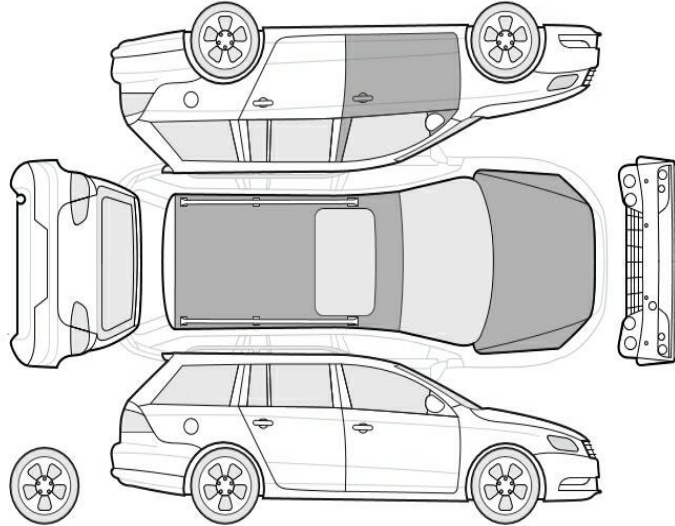
Code	Bezeichnung
4415	Navigations-Paket
16606	Schiebe-/Hebedach elektrisch (Glas)

Allgemeinzustand und Wartung

Abgesehen von den beschriebenen Schäden/Mängeln weist das Fahrzeug/Objekt einen, bezogen auf Alter und Nutzung, üblichen Gesamtzustand auf.

Wartungsnachweis: lückenhaft
letzte Wartung: am 26.04.2024 bei Kilometerstand 105.637

Nicht akzeptierter Zustand / Ausstehende Reparaturen



Bezeichnung des Schadens / Rep.-Weg

1. Typenschild verschrammt, erneuern (Bild 15)
2. Wartungsintervalle überzogen, Entfall der uneingeschränkten Herstellergarantie
3. Lenkrad, verschrammt, smart repair (Bild 17)
4. Sitz 1. Reihe mitte Sitzbezug, fleckig, reinigen (Bild 10)
5. Sitz vorne links Sitzbezug, fleckig, reinigen (Bild 9)
6. Tür vorne links Dichtung, gerissen, erneuern (Bild 7)
7. Motorhaube, mehrfach eingedellt, drücken (Bild 11, 12)
8. Tür vorne links, mehrfach eingedellt, instandsetzen und lackieren mit Lackaufbau (Bild 16)
9. Tür vorne links Einstieg, mehrfach eingedellt, instandsetzen und lackieren mit Lackaufbau (Bild 14)

Akzeptierter Zustand / Gebrauchsspuren

Folgende Schäden sind in Anbetracht des Alters, der Laufleistung und dem Einsatzzweck als Gebrauchsspur einzustufen.

Bezeichnung des Schadens

Verkleidung Heckklappe, zerkratzt, Gebrauchsspur (Bild 8)
Dach, eingedellt, Gebrauchsspur (Bild 13)

Reifenbewertung

	Profiltiefe	Art
vorne links	1.6 mm	SO
vorne rechts	1.6 mm	SO
Legende		S/ Sommer /O Original /F Runflat



Bild 1 : Diagonal von vorn



Bild 2 : Diagonal von hinten



Bild 3 : Tacho mit KM Stand



Bild 4 : Innenraum durch Beifahrertür



Bild 5 : Wartungsnachweise



Bild 6 : Wartungsnachweis



Bild 7 : Tür vorne links Dichtung, gerissen, erneuern



Bild 8 : Verkleidung Heckklappe, zerkratzt, Gebrauchsspur



Bild 9 : Sitz vorne links Sitzbezug, fleckig, reinigen



Bild 10 : Sitz 1. Reihe mitte Sitzbezug, fleckig, reinigen

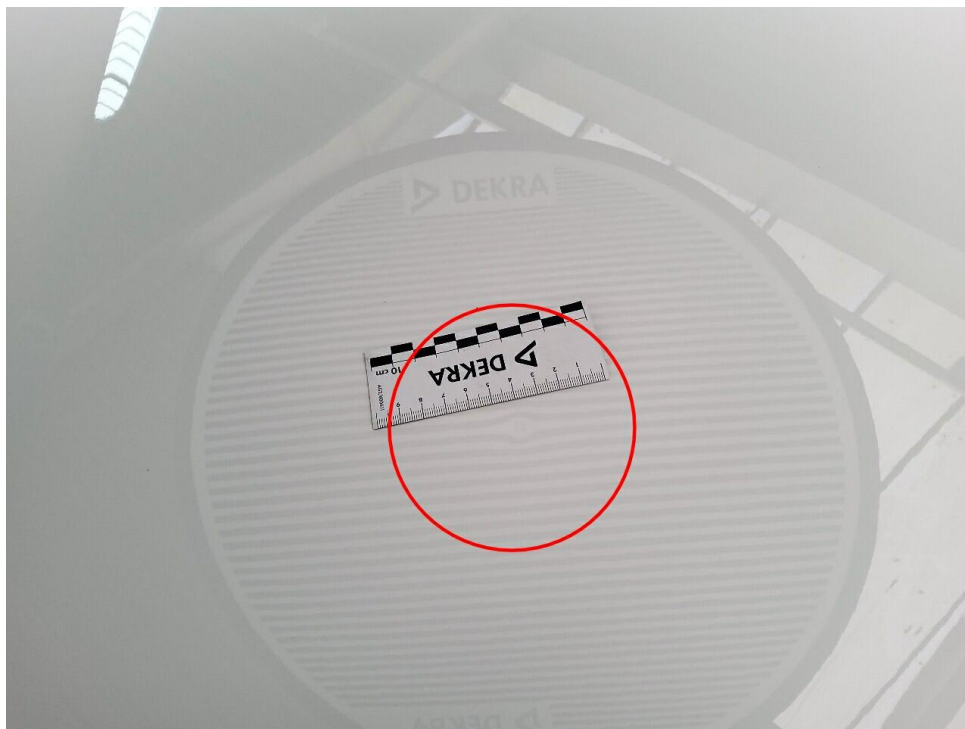


Bild 11 : Motorhaube, mehrfach eingedellt, drücken

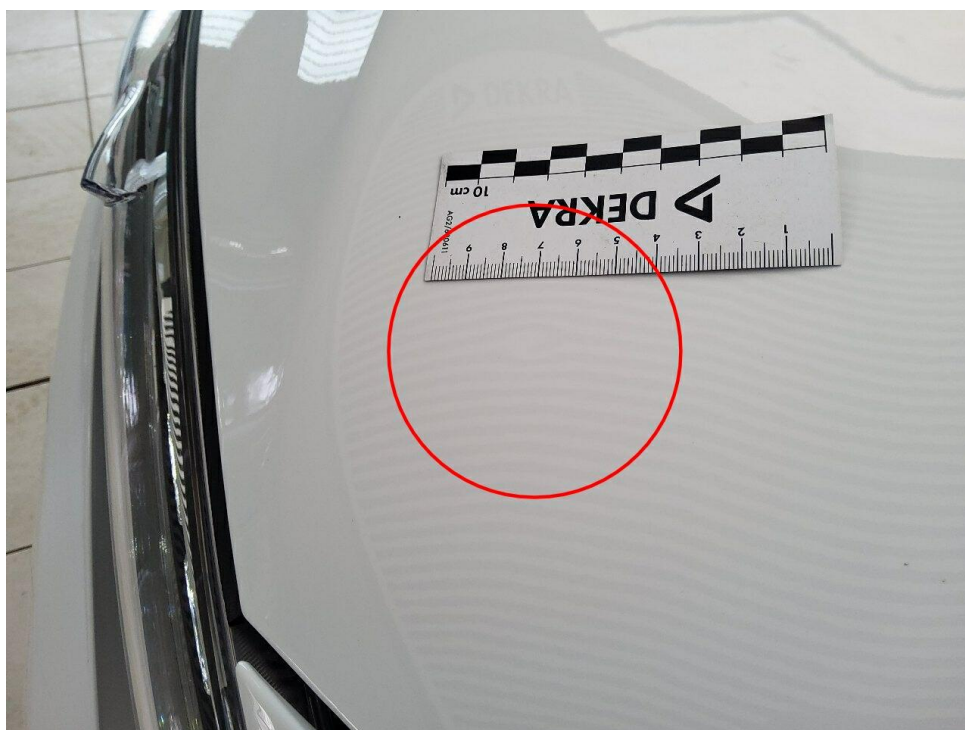


Bild 12 : Motorhaube, mehrfach eingedellt, drücken



Bild 13 : Dach, eingedellt, Gebrauchsspur

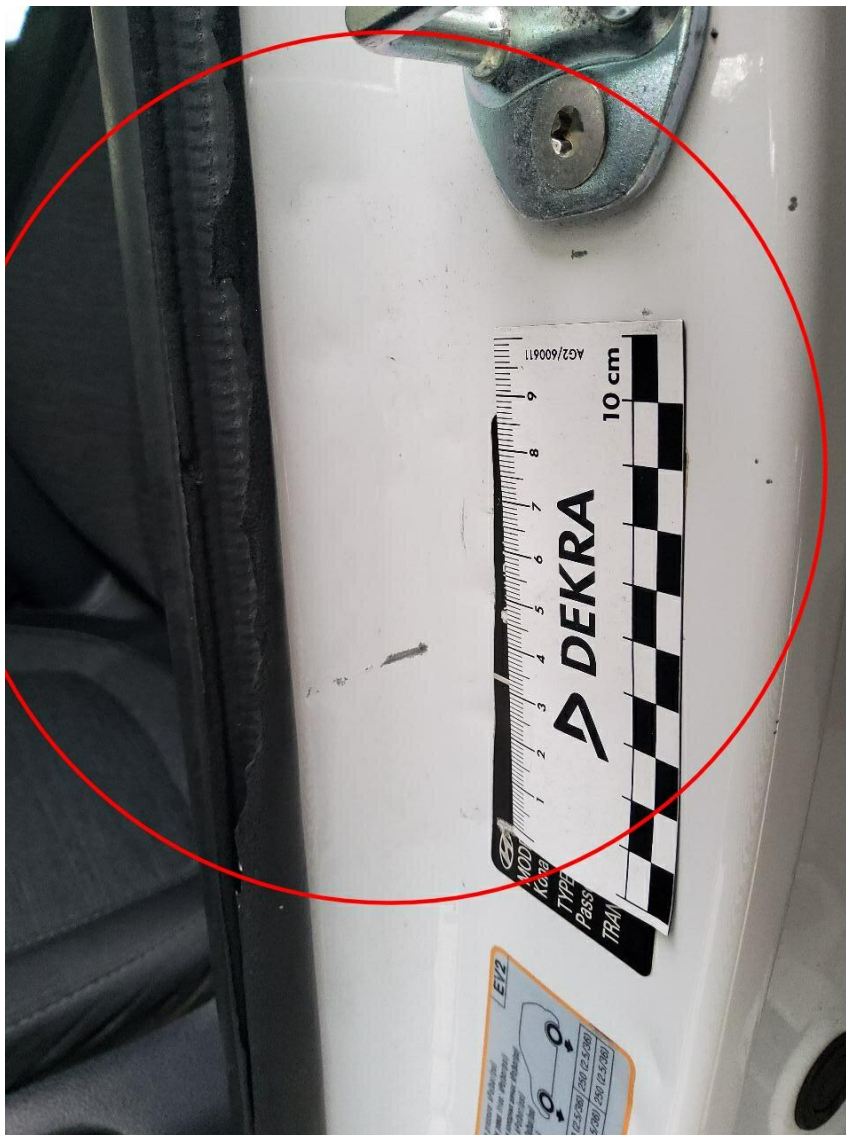


Bild 14 : Tür vorne links Einstieg, mehrfach eingedellt, instandsetzen und lackieren mit Lackaufbau

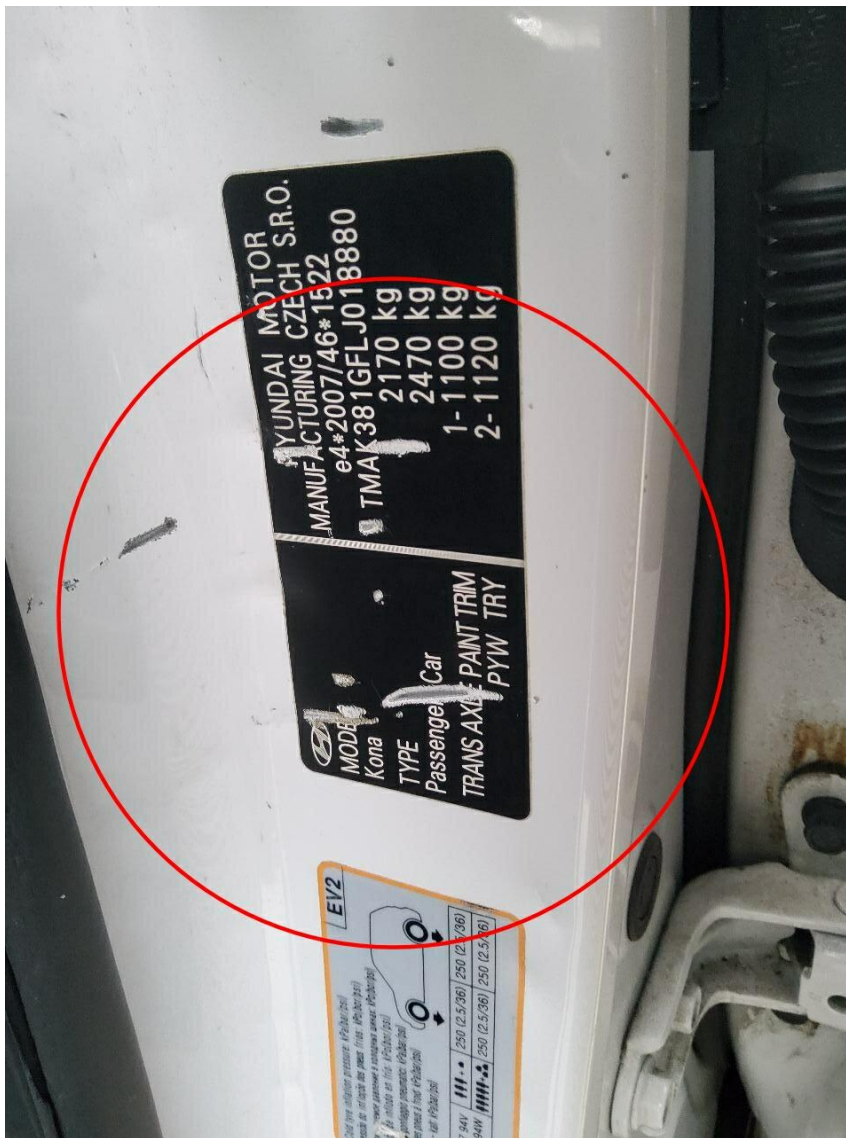


Bild 15 : Typenschild verschrammt

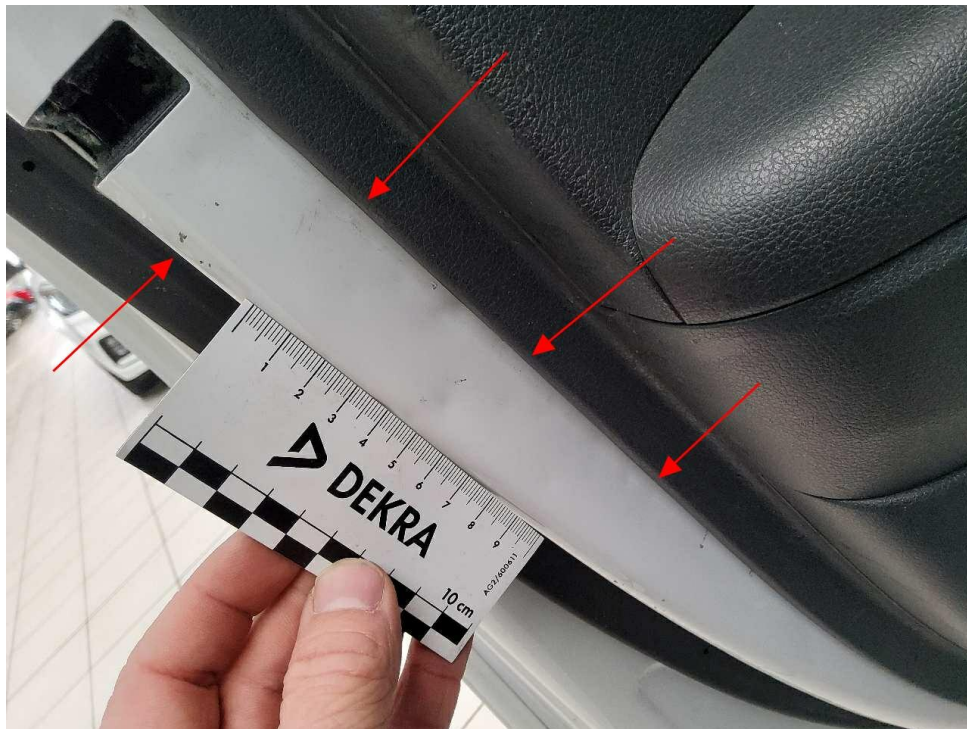


Bild 16 : Tür vorne links, mehrfach eingedellt, instandsetzen und lackieren mit Lackaufbau



Bild 17 : Lenkrad, verschrammt, smart repair