

Zustandsbericht / Minderwertgutachten

Vorgang

Auftraggeber ALD AutoLeasing D GmbH Kooperationen, Nedderfeld 95, 22529 Hamburg
Besichtigung 19.03.2025

Bemerkungen

Der im Zustandsbericht festgestellte Fahrzeugzustand bezieht sich nur auf die festgestellten Schäden oder Mängel, die über die normale Abnutzung entsprechend der Laufzeit/Laufleistung bzw. über das übliche Verschleißmaß hinausgehen.

Die Besichtigung umfasste eine äußere Inaugenscheinnahme des Fahrzeuges ohne die Demontage von Verkleidungsteilen etc.

Das Ergebnis der Besichtigung wurde nach den Kriterien des Auftraggebers (faire Fahrzeugbewertung) durchgeführt.

Die hier aufgeführten Positionen berücksichtigen nur Schäden, die gemäß „faire Fahrzeugbewertung“ als „nicht akzeptierter Zustand“ einzustufen sind.

Bei der Lackschichtdickenmessung wurden bei mindestens drei Messungen pro Bauteil Lackschichtdicken von 110 µm bis 130 µm festgestellt.

Es wurde eine optische Überprüfung auf Vorschäden und eine Lackschichtdickenmessung vorgenommen. Die augenscheinliche Überprüfung sowie die Lackschichtdickenmessung ergaben keine Hinweise auf Nachlackierungen, Instandsetzungsarbeiten oder reparierte Vorschäden.

Die vorgefundenen Besichtigungsbedingungen waren ausreichend. Das Fahrzeug / Objekt wurde von oben und auf einer Hebebühne von unten besichtigt. Abgasrelevante Baugruppen wurden messtechnisch nicht überprüft. Folglich wurden Mängel, die nur bei einer Abgasuntersuchung feststellbar sind, nicht berücksichtigt.

Für die Bearbeitung des Vorganges standen folgende Unterlagen zur Verfügung: - Fz-Schein/Zul.Beschein. Teil I
2 Hauptschlüssel vorgelegt.

Fahrzeugdaten

Erstzulassung	15.03.2022	Letzte Zulassung	15.03.2022
Fahrzeugart	Personenkraftwagen	Hersteller	Kia
Typ / Verkaufsbez.	Niro (DE)(2016->) / e-Niro	Aufbauart	Limousine
	Vision 64 kWh		
Türen	5	Sitzplätze	5
Fahrzeug-Ident.-Nr.	KNACC81GFN5147099	HSN / TSN	2233 / AAK
DAT Europa-Code®	014250423120002	DAT Marktindex	DE002 6249
Km-Stand abgelesen	29869	Nächste HU §29 StVZO	03 / 2025
Energiequelle / Kraftstoff	Elektro	Zylinderanzahl	
Leistung (kW)	29	Schadstoffklasse:	2017/1151;WLTP;reine
			Elektrofz
Getriebe / Gänge	Stufenlos / 3	Felgen	Leichtmetall
Farbe / Farbe	(AGT) INTERSTELLAR		
	GRAU MET. / AGT / Grau		
	Es wird unterstellt, dass die Gesamtlaufleistung dem abgelesenen Km-Stand entspricht.		

Räder / Reifen

Achse	Reifenbezeichnung	Hersteller/Typ	Art	Profiltiefe
1 links	215 / 55 R 17 94 W	Michelin / E Primacy	S /O	6 mm
rechts	215 / 55 R 17 94 W	Michelin / E Primacy	S /O	6 mm
2 links	215 / 55 R 17 94 W	Michelin / E Primacy	S /O	6 mm
rechts	215 / 55 R 17 94 W	Michelin / E Primacy	S /O	6 mm
Pannenset				

S/ Sommer; /O Original; /F Runflat;

Serienausstattung

Serie: 3. Bremsleuchte, Adaptive Geschwindigkeits-Regelanlage mit Stop&Go-Funktion, Airbag Beifahrerseite abschaltbar, Airbag Fahrer-/Beifahrerseite, Aktives Bremslicht (ESS), Anti-Blockier-System (ABS), Antriebsart: Frontantrieb, Audio-Navigationssystem KIA (10,25"), Audiobedienung am Lenkrad, Außenspiegel elektr. anklappbar, Außenspiegel elektr. verstell- und heizbar, beide, Außenspiegel elektr. verstellbar, beide, Blinkleuchte in Außenspiegel integriert, Bordcomputer, Bremsassistent, DAB-Tuner (Radioempfang digital), Dachreling, Dachspoiler, Diebstahl-Warnanlage, Eco-Paket, Einparkhilfe hinten, Einschaltautomatik für Fahrlicht, Elektromotor 150 kW (cont. 29 kW), Elektron. Stabilitäts-Programm (ESP / ESC), Fahrassistenz-System: Berganfahr-Assistent, Fahrassistenz-System: Frontkollisionswarnung mit Fußgängererkennung, Fahrassistenz-System: Müdigkeitserkennungs-Sensor (Driver Attention Warning, DAW), Fahrassistenz-System: Stauassistent, Fahrassistenz-System: Verkehrszeichenerkennung, Fahrassistenz-System: aktiver Spurhalteassistent (LKAS, Lane Keep Assist System), Fensterheber elektrisch vorn + hinten, Freisprecheinrichtung Bluetooth, Frontscheibe Solar-Reflect, Fußmatten, Füllstandsanzeige Scheibenwaschanlage, Gegenlenkerstützung (Vehicle Stability Management, VSM), Getriebe für Elektrofahrzeug, Getränkehalter hinten, Gurtstraffer mit Kraftbegrenzer, HV-Batterie 64 kWh, Heckleuchten LED, Heckscheibe heizbar, Heckscheibenwischer, Innenspiegel mit Abblendautomatik, Isofix-Aufnahmen für Kindersitz, Karosserie: 5-türig, Klimaautomatik, Knieairbag Fahrerseite, Kopf-Airbag-System vorn und hinten, LM-Felgen 7x17, Ladekabel mit Typ 2-Stecker (Mennekes-Stecker), Laderaumabdeckung, Ladevorrichtung On-Board-Lader, Lenkrad (Leder), Lenkrad heizbar, Lenksäule (Lenkrad) höhen-/längsverstellbar, Luftausströmer im Fond mitte, Mittelarmlehne hinten, Mittelarmlehne vorn, Nebelscheinwerfer, Radstand 2700 mm, Reifen 215/55 R17 ..V, Reifendruck-Kontrollsystem, Rückfahrkamera, Rücksitzlehne geteilt/klappbar, Schalt-/Wählhebelgriff Leder, Scheibenwischer mit Regensensor, Schließ-/Startsystem Smart-Key, Seitenairbag, Seitenscheiben Solar-Reflect, Servolenkung, Sitz vorn links höhenverstellbar, Sitzbezug / Polsterung: Stoff/Leder, Sitzheizung vorn, Sonnenblenden mit Spiegel (beleuchtet), Soundgenerator (innen), Stoßfänger Wagenfarbe, Tagfahrlicht LED, Türgriffe außen verchromt, USB-Anschluss + AUX-IN-Anschluss, Vorheizsystem für Batterie, Wegfahrsperrung, Wärmeschutzverglasung, Zentralverriegelung mit Fernbedienung

Sonderausstattung

Code	Bezeichnung
73237	Ladevorrichtung On-Board-Lader (3-Phasen)
1956	LED-Paket
11000	Metallic-Lackierung
3808	Plus-Paket

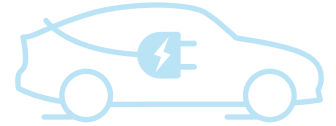
Allgemeinzustand und Wartung

Abgesehen von den beschriebenen Schäden/Mängeln weist das Fahrzeug/Objekt einen, bezogen auf Alter und Nutzung, üblichen Gesamtzustand auf.

Wartungsnachweis: lückenhaft
 letzte Wartung: am 18.03.2024 bei Kilometerstand 16.703

Nicht akzeptierter Zustand / Ausstehende Reparaturen**Bezeichnung des Schadens / Rep.-Weg**

1. Türe vorne links eingedellt, drücken (Bild 6)
2. Seitenteil rechts eingedellt, drücken (Bild 7)
3. Hagelschaden, instandsetzen (Bild 8)
4. Wartung fällig



FLASH TEST REPORT

Ausführung

Ladezustand **6,5 %**
Datum 31.03.2025 12:56:05
Durchgeführt von DEKRA Rücknahmecenter
Dorfmark

Fahrzeug

Marke Kia
Modell e-Niro - 64 kWh
FIN KNACC81GFN5147099
Kilometerstand 30.254 km

Analyseergebnisse

AVILOO SCORE

100
/ 100

Verwendung und Historie der Hochvoltbatterie

Analyse des Lade- und Fahrverhaltens

70 / 70

Leistungsfähigkeit der Hochvoltbatterie

Analyse der Zellspannungen und Modultemperaturen.

30 / 30

Hochspannungsbatterie-Steuergerät

Überprüfung der Signale und Berechnungen des Batteriesteuergeräts.



Fahrzeugkommunikationsschnittstelle

Überprüfung der Kommunikation über die Diagnoseschnittstelle.



Dr. Marcus Berger
CEO und Partner

DI Wolfgang Berger MBA
CSO und Gründer

DI Nikolaus Mayerhofer
CTO und Gründer



ERKLÄRUNG DES BATTERIE FLASH TESTS

ANALYSEMETHODE

Die durchgeführte Analyse ist ein kombiniertes Ergebnis aus: Der Kommunikationsqualität zwischen der Diagnosehardware AVILOO Box und der On-Board-Diagnoseschnittstelle des Fahrzeuges. Den Live-Batteriedaten und Daten, die auf die bisherige Nutzung der Antriebsbatterie schließen lassen, welche der AVILOO Box vom Batteriemanagementsystem während der Messung zur Verfügung gestellt werden. Der Plausibilitätsprüfung und Einstufung des Batteriezustandes über die gesammelten Werte und einem Abgleich mit der AVILOO Battery Cloud unter Verwendung von Big Data Algorithmen.

FLASH TEST AUSFÜHRUNGSPROTOKOLL

12:56:01 AVILOO-Box angeschlossen.
✓ FLASH Test gestartet.
✓ Fahrzeug erkannt.
✓ Start der Datenerfassung.
✓ Datenerfassung beendet.
✓ Analyse der Daten.
✓ Analyse abgeschlossen.

DETAILLIERTE ERGEBNISSE DER DURCHGEFÜHRTEN PRÜFUNGEN

Fahrzeug-Informationen

FIN	KNACC81GFN5147099
Datum	31.03.2025 12:56:05
Kilometerstand	30.254 km

Messungen Hochspannungssystem

Batterietemperatur	9 °C
Maximale Abweichung der Zelltemperatur	1 °C
Batteriespannung	335,7 V
Maximale Abweichung der Zellspannung	0 mV
Spitzenstrom während der Prüfung	-5,49 A
Gesundheitszustand (SoH - vom Fahrzeughersteller ausgelesen)*	100 %

*Der hier ausgewiesene SoH wurde nicht von AVILOO berechnet, sondern entspricht dem aus dem Batteriemanagementsystem ausgelesenen und vom Hersteller berechneten SoH. AVILOO übernimmt daher keinerlei Gewährleistung für die Richtigkeit dieses SoH.





Bild 1 : Diagonal von vorn

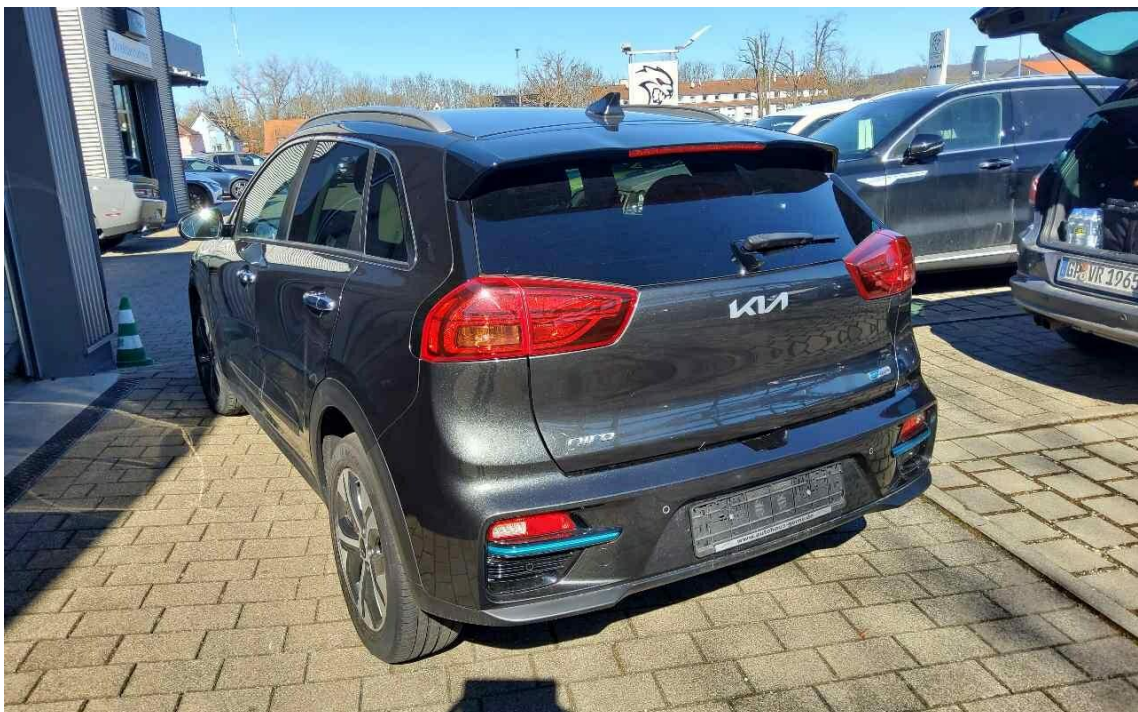


Bild 2 : Diagonal von hinten



Bild 3 : Tacho mit KM Stand



Bild 4 : Innenraum durch Beifahrertür



Bild 5 : Wartungsnachweise



Bild 6 : Türe vorne links eingedellt



Bild 7 : Seitenteil rechts eingedellt

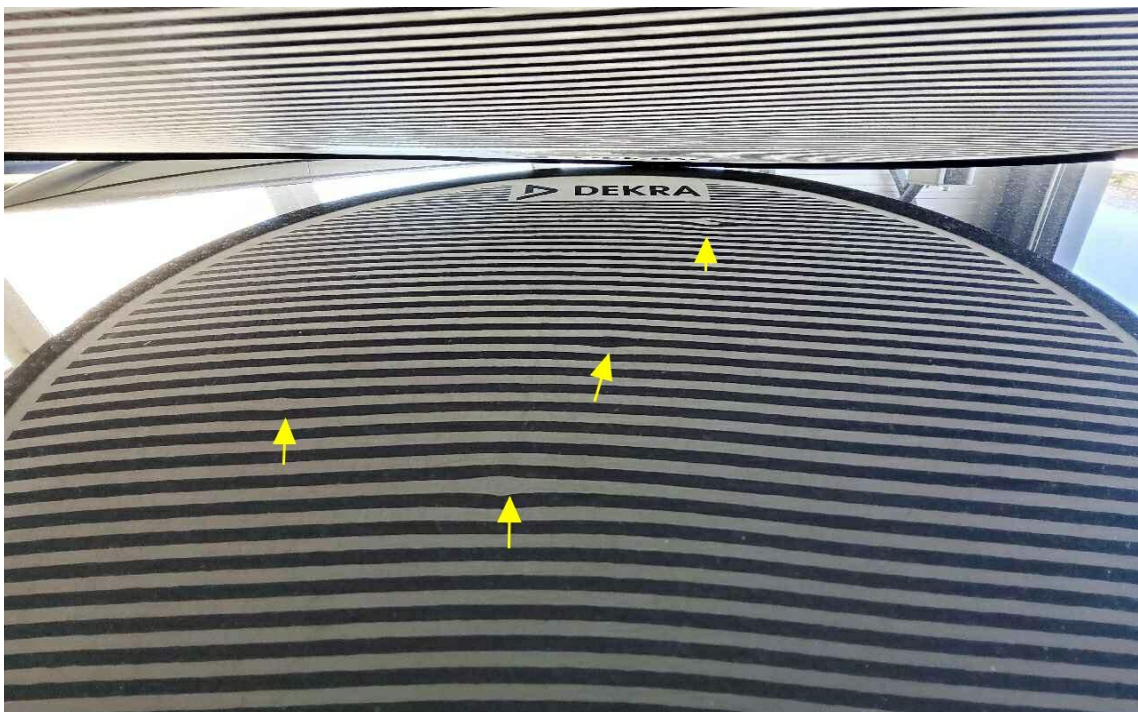


Bild 8 : Hagelschaden